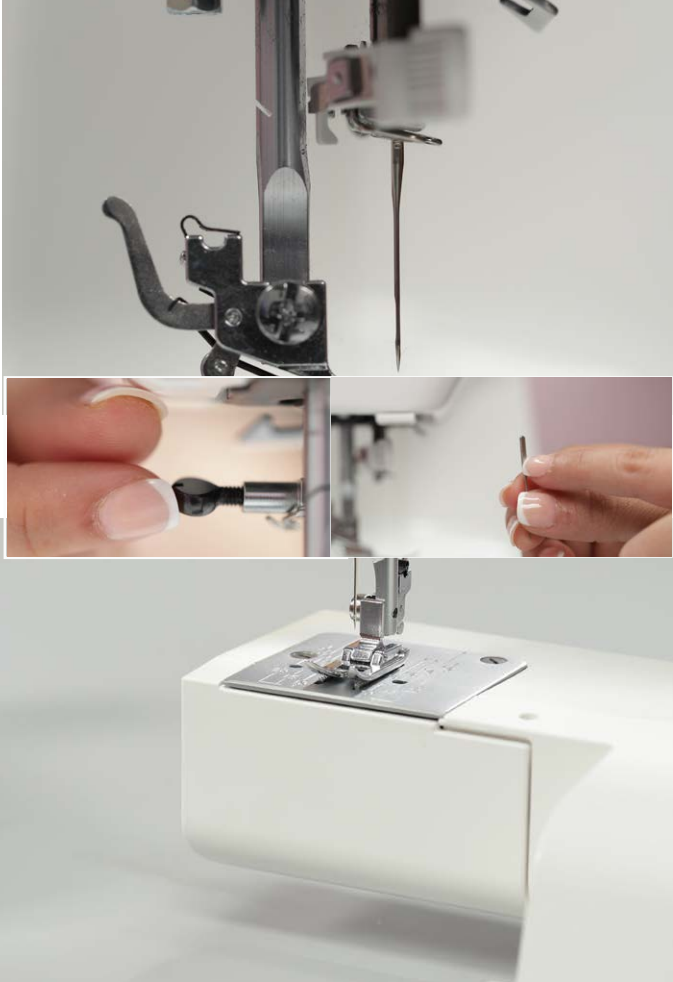


U S H A[®]

अपनी मशीन को जानें



इस वीडियो में आप अपनी सिलाई मशीन से जुड़ी कुछ मूल बातों को जानेंगे। इन बातों को समझने के बाद आप अपनी सिलाई के साथ बहुत प्रयोग कर सकते हैं।



सबसे पहले आपको सुई बदलना आना चाहिए। आपको समय-समय पर नीडल चेंज करना होगा क्योंकि नीडल हमेशा के लिए नहीं चलेगा, और तो और आप अपने अलग-अलग प्रोजेक्ट के लिए विविध प्रकार का निडिल प्रयोग करेंगे। अगर आप बेसिक सिलाई भी कर रहे हो और आपको ऐसा लगे कि सिलाई लाइन से बाहर जा रही हैं तो आपको नीडल बदलना चाहिए।

नीडल बदलने के लिए नीडल क्लैप को बाईं ओर घुमा के ढीला करें। नीडल क्लैप से नीडल निकाले आप देखेंगे कि नीडल का एक सिरा एक तरफ से चपटा है और दूसरी तरफ से गोल होता है। नीडल को वापस लगाने के लिए उसे ध्यान से ऊपर नीडल बार की स्टॉपर तक सरकाय। ध्यान रहे कि नीडल का चपटा हिस्सा नीडल बार की तरफ हो। नीडल क्लैप पेज को कस कर घुमाएं ताकि नीडल हिले नहीं।

अब हम रील लपेटना सीखेंगे। विविध रंग के कपड़ों पर काम करते समय जब आप को मैचिंग धागे का प्रयोग करना हो तो यह आपके काम आएगा।

- अब एक्सटेंशन टेबल को हटा दें
- कवर खोलकर शटल में से बॉबिन केस निकाले
- अब बॉबिन को केस से अलग कर दें
- अब रील से धागा खींचे उसे थ्रेड गाइड के नीचे से पार करें
- धागे को बॉबिन के छेद से गुजारे





बॉबिन को बॉबिन बाइंडर स्पिंडल में से इस तरह रखें जिससे धागे का खुला सिरा ऊपर हो

- अब बॉबइन बाइंडर स्पिंडल को दाहिनी ओर ढकेल कर बैलेंस व्हील को बाहर खींचें
- इससे मशीन अलग हो जाएगी और आप धागा समेट पाएंगे धागे को इस तरह पकड़ कर फुट कंट्रोलर दबाकर मशीन चलाएं
- धागा 2 3 राउंड लिपट जाने पर मशीन बंद करें और बॉबिन पर लगाए अतिरिक्त धागे को इस तरह से काट लें

• अब धागा लिपटना तब तक जारी रखें जब तक बॉबिन पूरी तरह से भर ना जाए बॉबइन बाइंडर अपने आप रुक जाएगा अब धागा काटे बॉबइन होल्डर को बाई ओर धकेले

• बॉबइन को बॉबइन बाइंडर स्पूल से निकाले उसे केस में इस तरह से रखें कि धागा बाई ओर से खुले

• धागे को टेंशन प्लेट में फंसा कर खींचे ध्यान रहे कि केस में बॉबिन बाई ओर घूमना चाहिए

• अब बॉबिन को शटल असेंबली में उसकी क्लच लीवर वाली साइड से डालें

• शटल को कवर करके एक्सटेंशन टेबल लगा दे

• अब आप मशीन को थ्रेड करना सीखेंगे

• बैलेंस व्हील को खुद की तरफ घुमा कर थ्रेड टेकअप लीवर को पूरी तरह से उठाएं

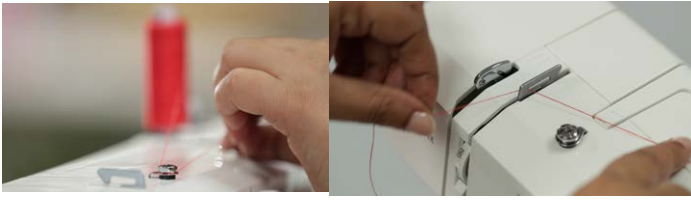
• अब धागे को मशीन में लगी ऊपर वाली थ्रेड गाइड एक में फंसा कर धागे को स्पूल के करीब रख नीचे की ओर खींचें और पॉइंट 2 में लगाकर एरो के मुताबिक यू टर्न ले

• अब धागे को टेकअप लिवर में दाहिने से बाई ओर घुमा कर प्वाइंट थ्री में फसाएं

• धागे को नीचे की ओर लाएं टेक अप लिवर आई पॉइंट 4 में फसाएं

• नीडल बार थ्रेड गाइड के नीचे से धागे को बाई ओर पॉइंट 5 पर सरकाएं

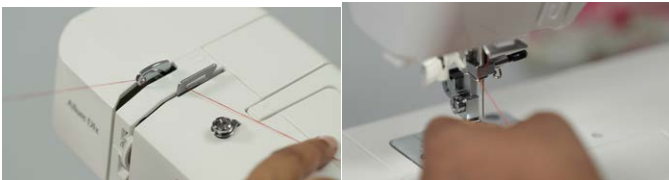
• ध्यान रहे कि नीडल ऊंचा हो



- नीडल थ्रेड को नीचे की ओर लाएं और उसकी सहायता से धागे को नीडल में पिरोए प्रैक्टिस से आसान हो जाएगा तो एक दो बार प्रयत्न जरूर करें
- अब बाएं हाथ में धागा हल्के से पकड़े और नीडल को बैलेंस व्हील अपनी ओर घुमा कर नीचे नीडल प्लेट तक डाले
- नीडल थ्रेड को खींचकर बॉबिन थ्रेड को नीडल प्लेट से इस तरह ऊपर लाएं
- अब धागे को पकड़कर प्रेशर फुट को नीचे सरकाएं



अब मशीन को एक शानदार स्टार्ट देने से पहले एक आखिरी बात का ध्यान रखें-- अतिरिक्त पाश ना सिल जाए इसलिए नीडल थ्रेड का तनाव चेक करें।



अगर धागा ढीला हो तो वह बार-बार टूट सकता है और अगर ज्यादा तब तो हो तो थ्रेड टेंशन डायल को 0 से 9 तक नियमित किया जा सकता है। 9 पर धागा अधिकतम तना रहेगा। फैब्रिक सिलने के लिए थ्रेड टेंशन को 3 पर रखना सही है। अब आपका मशीन सिलने के लिए बिल्कुल तैयार है, बस आपको पैटर्न चुनना है। उषा जनोमी इन बिल्ट पैटर्न के साथ आता है। आप कौन सा मॉडल चुनते हैं इस पर निर्भर है, उदाहरण के तौर पर अगर आपको जिग जैग पैटर्न चाहिए तो पैटर्न सिलेक्टेड डायल को सी पर रखें और पिच लेंथ डायल को 2 पर रखें।



तो आप एक फैब्रिक लेकर अलग-अलग पैटर्न और लेंथ के साथ जी भर कर एक्सपेरिमेंट करें, और इफेक्ट देखें। आप देखेंगे कि जल्द ही आप सिलाई में माहिर बन गए हैं!

