

USHA®

પિન્ટુકિંગ ફુટ



આ ટ્યુટોરીયલમાં તમે ઉષા જેનોમ પિન્ટુકિંગ ફુટનો ઉપયોગ કરવાનું શીખશો.



શું તમને ક્યારેય આશ્ચર્ય થયું કે કોઈ કપડાંના સોફ્ટ નાજુક ગેઢર પર આ પિન્ટુક આટલી સરસ રીતે કેવી રીતે થતા હશે? આ ટ્યુટોરીયલમાં અમે તમને બતાવીશું કે તેને કેવી રીતે આટલી સરળતાથી કરવામાં આવે છે. જો તમે હજુ પણ અનુમાન લગાવ્યું ન હોય તો જાણી લો કે આ ટ્યુટોરીયલમાં તમે ઉષા જેનોમ પિન્ટુકિંગ ફુટનો ઉપયોગ કરવાનું શીખશો. આ ફુટ તમને પિન્ટુકની સરખી સમાંતર લાઈનો બનાવવા માટે મદદ કરે છે, જે એકબીજાથી ચોક્કસ અંતરે બને છે. આ ફુટની મદદથી તમે સાદા પિન્ટક્સ તેમજ કોર્ડેડ પિન્ટક્સ બનાવી શકો છો.

આ ટ્યુટોરીયલ માટે તમને જોઈશે: ઉષા જેનોમ પિન્ટુકિંગ ફુટ, એક ટૂવિન નીડલ, કોટન કોર્ડ નં. 250, 8x8 ઈંચનો ફેબ્રિકનો ચોરસ ટુકડો, ઈચ્છિત રંગોના દોરા, ફેબ્રિક માર્કર, માપન સ્કેલ, અને નાની કાતરની જોડી.

ફેબ્રિકના ટુકડા પર આશરે 3 ઈંચના અંતરે બે સમાંતર સીધી રેખાઓ દોરીને શરૂઆત કરો. લાઈન સાથે કોર્ડને માપો અને એક છેડે થોડો વધારે રાખીને કાપી લો.

આ પિન્ટુકિંગ ફુટ છે - ફુટ નીચે અહીં રહેલા આ બહુવિધ ખાંચાઓ જુઓ, તેનાથી બે લાઈનો વચ્ચે સમાન અંતર જાળવી રાખીને પિન્ટુકની બે લાઈનો બનાવી શકાય છે.





શરૂઆત કરવા માટે ટૂવીન નીડલ લો - તે બે માથાવાળી એક સોય જેવું છે જેમાં એક માથું અને બે આંખોવાળા પોઈન્ટેડ એક્સટેંશન હોય છે. માથાની આ સપાટ બાજુ જ્યારે તમે તેને જોડો ત્યારે તમારાથી દૂર રહેશે અને ગોળ બાજુ તમારી તરફ રહેશે. આને ધ્યાનપૂર્વક જુઓ.

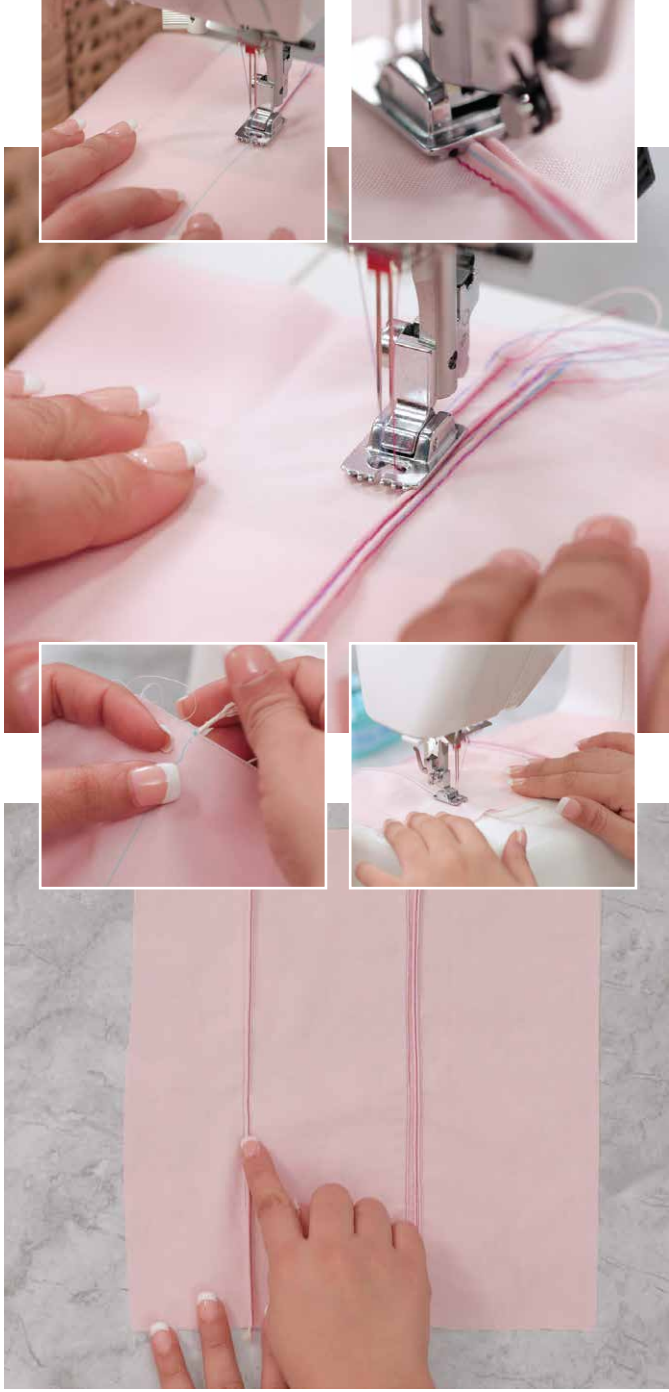
નીડલ કલેમ્પ સ્ક્રુને થીલો કરો અને સોયને નીચે ખેંચો અને ગોળાકાર બાજુ તમારી તરફ રહે તેમ આ રીતે ટૂવીન નીડલ દાખલ કરો. તેનો સ્ક્રુ ટાઈટ કરો.

પિન્ટકિંગ કુટ પર સ્નેપ કરીને નોર્મલ પ્રેશર કુટને બદલી લો. હવે ટૂવીન નીડલને થ્રેડ કરવા માટે. આપણે બે રંગીન દોરા લઈશું, બંને સ્પૂલ પિનને ઉપર ઉઠાવીશું અને દરેક પર એક દોરી મૂકીશું. ત્યારબાદ મશીનને થ્રેડ કરવા માટે ગાઈડ મારફત બંને દોરાને એક સાથે લો. જ્યારે તમે સોયની આંખો સુધી પહોંચો ત્યારે તેમને વિભાજિત કરો અને એકને ડાબી બાજુએ રંગેલા હૂકમાંથી પસાર કરો - જે રીતે હું અહીં કરું છું - અને બીજાને જમાણેથી. દોરાની ધારને કાપી લો અને ટૂવીન નીડલને થ્રેડ કરવા માટે તેની બંને આંખોમાંથી એક-એકને દાખલ કરો.

તમારું મશીન હવે પિન્ટક્સ બનાવવા માટે લગભગ તૈયાર છે. આગળ ફ્રેબ્રિક પરની લાઈન સાથે કુટમાંના અંતરને સરેખિત કરો અને તેને કુટ નીચે મૂકો. પ્રેશર કુટ નીચે કરો.

તમારું મશીન સેટ કરો - આ રીતે થ્રેડ ટેંશનને મેક્સિમમ સુધી વધારો. પેટર્ન સિલેક્ટર પર મશીનને સ્ટ્રેટ સ્ટીચ A પર સેટ કરો. અને સ્ટીચ લેન્થને 2 પર રાખો.





ધીમેધીમે સીધી રેખા પર સીવવાનું શરૂ કરો અને સુંદર પિન્ટક્સને જીવંત થતા નિહાળો.

ચાલો હવે એક બીજું કરીએ - આ બીજો ગુવ જુઓ - આપણે થોડા અંતરે પિન્ટક્સ બનાવવા માટે કેન્દ્રમાં એક ખાંચો છોડીને હવેની લાઈન આ ગુવ પર બનાવીશું. ફેબ્રિકને સિલેક્ટ કરેલ ગુવ હેઠળ મૂકીને સરેખિત કરો અને ધીમે ધીમે સિલાઈ શરૂ કરો.

પિન્ટક્સ બનાવવાનું ચાલુ રાખવા માટે મુખ્ય પિન્ટક્થી ગાઈડ કરીને, એક શ્રેણી બનાવવા માટે ફુટના છેલ્લા ગુવનો ઉપયોગ કરો. ફેબ્રિકને તદનુસાર મૂકો અને ગોઠવો અને ધીમે ધીમે સિલાઈ શરૂ કરો. આ સાદા પિન્ટક છે. વધુ શ્રિ-ડી પ્રકારની ઈફેક્ટ માટે, આપણે કોર્ડેડ પિન્ટકની સિલાઈ શીખીશું. આમાં એક વધારાનું સ્ટેપ આવે છે, જેમાં તમારે કોર્ડને ફેબ્રિકની પાછળ, તમે દોરેલી બીજી લાઈનના સરેખનમાં મુકવાની છે.

ફુટ નીચે ફેબ્રિક મુક્તી વખતે ખાતરી કરો કે તમે કોર્ડને ટૂંકતાથી પકડો છો અને તે ફુટના કેન્દ્રમાં આવે છે. ફેબ્રિકના અંત સુધી ધીમે ધીમે સિલાઈ શરૂ કરો. પૂરું થઈ ગયા પછી વધારાના દોરા અને કોર્ડ કાપી લો. કોર્ડ આપમેળે જ પાછળ જોડાઈ જાય છે. શાબાશ! તમે જુદા જુદા પિન્ટક્સનો ઉપયોગ કરીને વિવિધ અંતર સાથે બે પ્રકારના પિન્ટક્સ બનાવવાનું અને સાથે જ પિન્ટક્સનો ઉપયોગ કરીને કોર્ડ જોડવાનું પણ શીખી લીધું છે.

પિન્ટક્સ ખરેખર અદ્ભુત છે. તેનો સમાંતર અથવા વળાંકવાળી રેખાઓમાં આકર્ષક કલાત્મક ઈફેક્ટ માટે ઉપયોગ કરી શકાય છે. તમે પ્લેઈન ફેબ્રિકને સુંદર પોશાક બનાવવા અથવા કપડામાં વૈભવી ડિઝાઈન બનાવવા માટે રચનાત્મક રીતે પિન્ટક્સનો ઉપયોગ કરી શકો છો જે દરેક પ્રોજેક્ટને મિની આર્ટપીસ બનાવે છે. તો પિન્ટક્સ કરી શકાય તેવી વિવિધ પદ્ધતિઓથી પોતાને પડકારો... અને પરિણામની જેટલો જ સફરનો આનંદ માણો!