

**USHA**®

# പൈപ്പിങ്ങ് എട്ട്



ഈ പരിശീലന പാഠത്തിൽ നിങ്ങൾ ഉഷ ജനോമി പൈപ്പിങ്ങ് എട്ട് എങ്ങനെ ഉപയോഗിക്കണമെന്നും ഈ എട്ട് ഉപയോഗിച്ച് സീമിലേയ്ക്ക് ഒരു കോർഡ് എങ്ങനെ ഇൻസേർട്ട് ചെയ്യുമെന്നും പഠിക്കും...



പൈപ്പിങ്ങ് ചെയ്യുന്നതിലൂടെ അരികുകളുടെ ഭംഗി കൂടുകയും അവ വ്യക്തമാവുകയും അതോടൊപ്പം ദൃഢമാവുകയും ചെയ്യുന്നു... ഇത് പൊതുവെ ഉപയോഗിക്കുന്നത് വസ്ത്രങ്ങളിലും ഗൃഹോപകരണങ്ങളിലും ആണ്, കൂടാതെ ഒട്ടനവധി തയ്യൽ ജോലികളിൽ ഇത് വൈഭവം അനുസരിച്ച് ഉപയോഗിച്ച് വരുന്നു...

ഈ പരിശീലന പാഠത്തിൽ നിങ്ങൾക്ക് ആവശ്യമായത്: ഉഷ ജനോമി പൈപ്പിങ്ങ് എട്ട്, ഒരു പത്തേ രണ്ടിന്റെ തുണിക്കഷണം, പത്ത് പത്തിന്റെ ചതുരത്തിലുള്ള തുണിക്കഷണം, ഇവിടെ കാണിച്ചിട്ടുള്ളതുപോലെ ചരട്, നൂല് കത്രിക...

ഈ കാരണത്താണ് പൈപ്പിങ്ങ് എട്ട്... ഇതിൽ ശ്രദ്ധയോടെ വീക്ഷിച്ചാൽ ഇതിന്റെ അടിയിൽ രണ്ട് ഗ്രൂവുകൾ ഉള്ളതായി കാണാം... ഇവ പൈപ്പിങ്ങിന്റെ സമയത്ത് ഹോൾഡ് ചെയ്യുകയും കവർ ചെയ്യുകയും ചെയ്യുന്നു... കൃത്യമായ പൈപ്പിങ്ങ് പഠിക്കുന്നതിനായി നിർദ്ദേശങ്ങൾ ശ്രദ്ധയോടെ പാലിക്കുക... സാധാരണ പ്രസ്സർ എട്ട് മാറ്റിയതിനു ശേഷം പൈപ്പിങ്ങ് എട്ട് ഘടിപ്പിക്കുക...

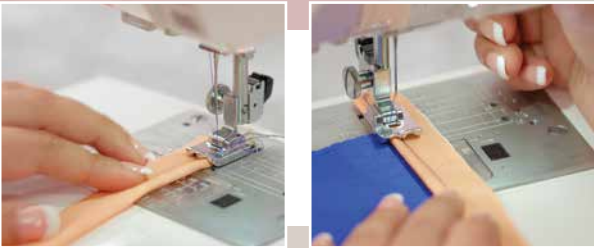
ഇനി തുണിയുടെ കഷണം എടുക്കുക എന്നിട്ട് തുണിയുടെ തെറ്റായ വശത്തിന്റെ നടുഭാഗത്ത് ചരട് വയ്ക്കുക... തുണിയുടെ അരികുകൾ ചേർന്നും ചരട് നടുവിൽ വരത്തക്ക വിധത്തിലും തുണി മടക്കുക... ഇത് കൃത്യമായി പിടിച്ച് ഞാൻ ചെയ്യുന്നതുപോലെ മടക്കിയ തുണി ചരടിനോടൊപ്പം പൈപ്പിങ്ങ് എട്ടിന്റെ അടിയിൽ വയ്ക്കുക...





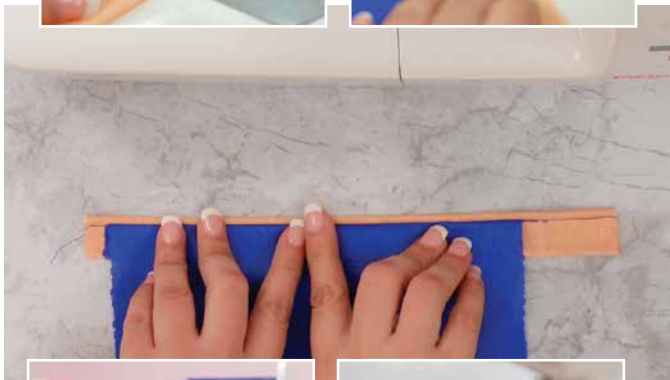
നേർ-രേഖയിൽ തൂണുന്നതിനായി മെഷീൻ സെറ്റ് ചെയ്യുക... സ്റ്റിച്ച് ലെങ്ത് രണ്ടിനും മൂന്നിനും ഇടയിലും, സ്റ്റിച്ച് വിഡ്ത്ത് നാലിനും അഞ്ചിനും ഇടയിലും സെറ്റ് ചെയ്യുക...

സ്റ്റാർട്ട് അമർത്തിയ ശേഷം തയ്യാൻ ആരംഭിക്കുക... ചരട് കൃത്യമായി സുരക്ഷിതമാക്കുന്നതിന് നിങ്ങൾക്ക് പിൻ ചെയ്ത് തയ്യാറാകുന്നതാണ്... ഫലപ്രദവും സൗകര്യപ്രദവുമായ തോതിൽ മെഷീനിന്റെ സ്ലീഡ് ക്രമേണ കൂട്ടുക... നിങ്ങളുടെ പൈപ്പിങ്ങ് തയ്യാറായിരിക്കുന്നു... അധികമുള്ള ചരടും അഗ്രഭാഗവും മുറിച്ച് മാറ്റുക...



ഇനി വലിയ തൂണിക്കുപ്പണം എടുത്തിട്ട് പൈപ്പിങ്ങ് അതിന്റെ അരികിൽ ഇതിൽ കാണുന്ന പോലെ ചേർത്ത് വയ്ക്കുക...

നിങ്ങൾ പൈപ്പിങ്ങ് തൂണിയിൽ തൂണിച്ചേർക്കുമ്പോൾ, ചരടുള്ള പൈപ്പിങ്ങ് ഇടതുവശത്തുള്ള ഗ്രൂവിലൂടെ സുഗമമായി കടന്നുപോകാൻ അനുവദിക്കുക... പൈപ്പിങ്ങിന്റെ ഇടത് വശത്തുള്ള സ്റ്റിച്ച് ലൈനിൽ സൂചി ചേർത്ത് വയ്ക്കുക... സ്റ്റിച്ച് വിഡ്ത്ത് രണ്ട് ദശാംശം അഞ്ചിലേയ്ക്ക് കുറച്ചിട്ട് തയ്യൽ ആരംഭിക്കുക... ഇനി തയ്യാൻ തുടങ്ങാം...



ഇനി മികവേകുന്നതിനായി ഞാൻ ചെയ്യുന്നതുപോലെ പൈപ്പിങ്ങ് തൂണിയുടെ അടിയിലേയ്ക്ക് മടക്കി വച്ച് അരികിലൂടെ തയ്ക്കുക... സ്റ്റിച്ച് വിഡ്ത്ത് നാല് ആക്കിയ ശേഷം തയ്യാൻ ആരംഭിക്കുക... ഇത് നിങ്ങളുടെ തൂണലിന് കൂതൽ ചാരുതയേകും...



നിങ്ങൾക്ക് ഒട്ടനവധി തയ്യൽ ജോലികളിൽ പൈപ്പിങ്ങ് ഒരു അലങ്കാര വസ്തുവായി ഉപയോഗിക്കാം കൂടാതെ ഫെംലൈനുകളിലും നെക്ക്-ലൈനുകളിലും നിങ്ങളുടെ വസ്ത്രത്തിന്റെ ഭംഗിക്കൂട്ടുന്ന അരികുകളിലും ഇത് ഉപയോഗിക്കാം...



പൈപ്പിങ്ങ് ചെയ്ത് നിങ്ങളുടെ വസ്ത്രങ്ങളുടെ അരികുകളെ കൂടുതൽ ആകർഷകമാക്കൂ... നിങ്ങളുടെ ആക്സസ്സറികൾ, ആർട്ട് പ്രോജക്ടുകൾ, ക്വിൽറ്റ്സ് തുടങ്ങിയവയിൽ പൈപ്പിങ്ങ് നൽകൂ... അഗ്രങ്ങൾക്ക് പൈപ്പിങ്ങ് നൽകുന്ന ഭംഗി ലഭിക്കുന്നതിനായി പരിശീലനം ആരംഭിക്കൂ...