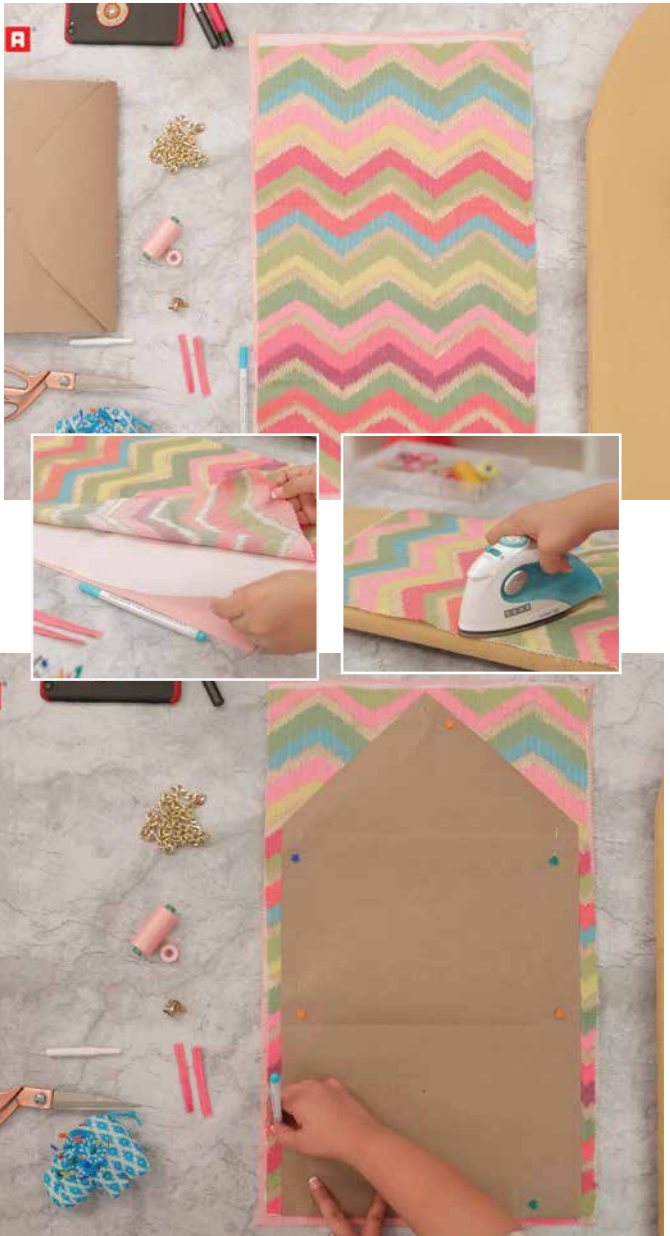




സ്റ്റിംഗ് ബാഗ്



ഈ പരിശീലന പാഠത്തിൽ നിങ്ങൾ ട്രെൻഡിയായൊരു സ്റ്റിംഗ് ബാഗ് നിർമ്മിക്കുന്നതെങ്ങനെ എന്നു പഠിക്കും.



ധരിക്കാനായി നിങ്ങൾ കാത്തിരിക്കുന്ന ഒരു വസ്ത്രം നിങ്ങൾക്കുണ്ടായിട്ടും, അതിനു യോജിക്കുന്ന ഒരു ബാഗ് ഇല്ലാത്ത അവസ്ഥയിലാണോ നിങ്ങൾ? അതിനൊരു പരിഹാരം ഞങ്ങളുടെ പക്കലുണ്ട്, എന്തുകൊണ്ട് നിങ്ങളുടെ വസ്ത്രത്തിനിണങ്ങുന്ന ഒന്ന് നിങ്ങൾക്ക് തന്നെ നിർമ്മിച്ചുകൂടാ? ഈ പരിശീലന പാഠത്തിലൂടെ വളരെ ഭംഗിയുള്ള ഒരു സ്റ്റിംഗ് ബാഗ് നിർമ്മിക്കുവാനായി നിങ്ങൾ പഠിക്കും. നിങ്ങളുടെ സുഹൃത്തുക്കളോടൊപ്പം പുറത്തുപോകുമ്പോൾ കൊണ്ടുനടക്കാൻ കഴിയുന്ന ചെറിയ ചെറിയ വസ്തുക്കൾ സൂക്ഷിക്കാനായി വളരെ എളുപ്പത്തിൽ കൊണ്ടുനടക്കാവുന്ന ഒരു ബാഗ്.

ഈ ബാഗ് നിർമ്മിക്കുവാനായി ആവശ്യമുള്ള സാധനങ്ങൾ, ഇരുപത്തിമൂന്നു ഗുണം പതിമൂന്ന് ഇഞ്ച് നീളമുള്ള തുണി, നിങ്ങൾക്ക് കാണാം, ഇവിടെ ഞാൻ എടുത്തിരിക്കുന്നത് വളരെ തിളക്കമുള്ളതും ഭംഗിയുള്ളതുമായ ഒരു തുണിയാണ്, അതോടൊപ്പം തന്നെ ഒരേ അളവിലുള്ള ഫ്യൂസിംഗ് തുണിയും ലൈനിംഗ് തുണിയും, ഒരു മാർക്കർ, രണ്ട് പോയിന്റ് അഞ്ച് ഇഞ്ച് നീളമുള്ള രണ്ട് തുണിക്കുഷണങ്ങൾ, ഒരു മാഗറ്റിക് ബട്ടൺ, കൂട്ടിച്ചേർക്കാനുള്ള ചെയിൻ, ഇതിന് നിങ്ങൾക്ക് എത്ര നീളമാണ് വേണ്ടതെന്ന് പ്രത്യേകം നോക്കുക, ഒരു സീം റിപ്പർ, കത്രിക, കുറച്ചു പിന്നുകൾ, പിന്നെ ഒരു തേപ്പുപെട്ടിയും.

ആദ്യമായി ഞങ്ങളുടെ വെബ്സൈറ്റിൽ നിന്നും സ്റ്റിംഗ് ബാഗിന്റെ ഡ്രാഫ്റ്റ് നിങ്ങൾ ഡൗൺലോഡ് ചെയ്യുക. ഇപ്പോൾ നിങ്ങൾക്ക് ഡ്രാഫ്റ്റ് ഉണ്ട്, ഇനി നമുക്ക് കാര്യത്തിലേക്ക് കടക്കാം. ഫ്യൂസിംഗ് ഫാബ്രിക്കിന്റെ തിളക്കമുള്ള വശം പ്രിൻഡ് ഫാബ്രിക്കിന്റെ മറുവശത്ത് വയ്ക്കുക. ഫ്യൂസിംഗ് ഫാബ്രിക് താഴെത്തന്നെ വയ്ച്ചുകൊണ്ട് പ്രിൻഡ് ഫാബ്രിക് നന്നായി തേയ്ക്കുക. അതിനുശേഷം പ്രിൻഡ് ഫാബ്രിക് നിങ്ങളെ അഭിമുഖീകരിക്കുന്ന രീതിയിൽ ലൈനിംഗ് ഫാബ്രിക്കിന്റെ പുറകിൽ വയ്ക്കുക.



ഫാബ്രിക്കിന്റെ മുകളിലായി ഡ്രാഫ്റ്റ് തുറക്കുക, എന്നിട്ട് നന്നായി പിൻ ചെയ്യുക. ഒരു മാർക്കർ ഉപയോഗിച്ച് ഡ്രാഫ്റ്റിന്റെ രൂപത്തിൽ ഫാബ്രിക്കിന്റെ മുകളിലൂടെ നന്നായി വരയ്ക്കുക. ഇനി മാർക്ക് ചെയ്തതിന്റെ പുറമേ മുറിച്ചെടുക്കുക.

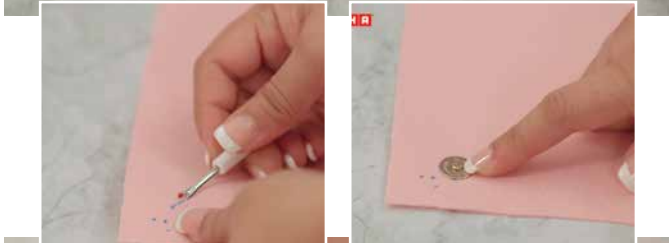
ഡ്രാഫ്റ്റിൽ രണ്ട് പോയിന്റുകൾ ശ്രദ്ധിക്കുക. അവിടെയാണ് നിങ്ങളുടെ മാഗ്നെറ്റ് ബട്ടണുകൾ പിടിപ്പിക്കേണ്ടത്. തുണിയുടെ മുകളിലൂടെ രണ്ട് പോയിന്റുകളും മാർക്ക് ചെയ്യുക.



പിന്നുകൾ ഓരോന്നായി മാറുക. മാഗ്നെറ്റ് ബട്ടണുകളുടെ പോയിന്റുകൾ അടയാളപ്പെടുത്താനായി ഡ്രാഫ്റ്റ് തുണിയുടെ മുകളിലായി ഇതുപോലെ വയ്ക്കുക. ലൈനിംഗ് ഫാബ്രിക്കിന്റെ മുകളിലായി ഇതുപോലെ മാഗ്നെറ്റിക് ബട്ടണുകൾ വയ്ക്കുക. ഇതു നന്നായി പിടിച്ച ശേഷം മാർക്കുകൾ ശരിയായി കൂർത്ത ഭാഗത്തു തന്നെയാണോ എന്ന് ഉറപ്പുവരുത്തുക. ഇനി ഇവിടെ കാണിച്ചിരിക്കുന്നതുപോലെ ഒന്നോ പോയിന്റ് അഞ്ച് നീളമുള്ള രണ്ട് ചെറിയ വരകൾ വരയ്ക്കാം.



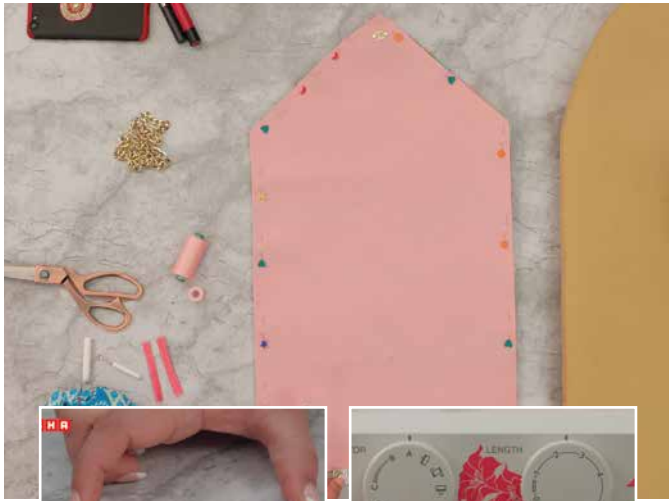
സീം റിപ്പർ ഉപയോഗിച്ച് മാർക്ക് ചെയ്ത ലൈനുകളിൽ കാൽ ഭാഗം നീളത്തിൽ സ്ലിറ്റ് ഇടുക, എന്നിട്ട് മാഗ്നെറ്റിക് ബട്ടണുകളുടെ കൂർത്ത മൂന്നുള്ള ഭാഗം കയറുക. വട്ടത്തിലുള്ള ബട്ടൺ റിംഗുകൾ കൂർത്ത ഭാഗത്തിന്റെ പിന്നിൽ നിന്നും കയറുക, എന്നിട്ട് കൂർത്ത ഭാഗം നേരെയൊക്കുക. ഇത് മാഗ്നെറ്റിക് ബട്ടണിന്റെ ഒരു ഭാഗം മാത്രമാണ്, ഇനി നമുക്ക് അടുത്തതിലേക്ക് കടക്കാം.



പ്രിൻ്റഡ് തുണിയുടെ നേരത്തേ അടയാളപ്പെടുത്തിയ പോയിന്റിൽ ആണ് മാഗ്നെറ്റിക് ബട്ടണിന്റെ എതിർവശം തയ്ക്കേണ്ടത്. ബട്ടൺ ഭാഗത്തിന്റെ രണ്ട് കൂർത്ത വശങ്ങൾ അടയാളപ്പെടുത്തുക. ഇനി നേരത്തേ ചെയ്തതുപോലെ രണ്ട് ലൈനുകൾ വരച്ച് സ്ലിറ്റുകൾ ഇടുക. ബാക്കി വന്ന ലൈനിംഗ് തുണിയിൽ നിന്നും ഒരു ചെറിയ സ്ക്വയർ കഷണം മുറിച്ചെടുക്കുക. അതിനു ശേഷം സ്ലിറ്റ് ഇട്ടിരിക്കുന്ന തുണിയുടെ ഭാഗത്തിന്റെ പിന്നിൽ വയ്ക്കുക. സീം റിപ്പർ ഉപയോഗിച്ച് രണ്ട് സ്ലിറ്റുകൾ ഇടുക. സ്ക്വയർ കഷണങ്ങൾ വേണമെങ്കിൽ പിന്നുകൾ ഉപയോഗിച്ച് ശരിയായി വയ്ക്കാം.



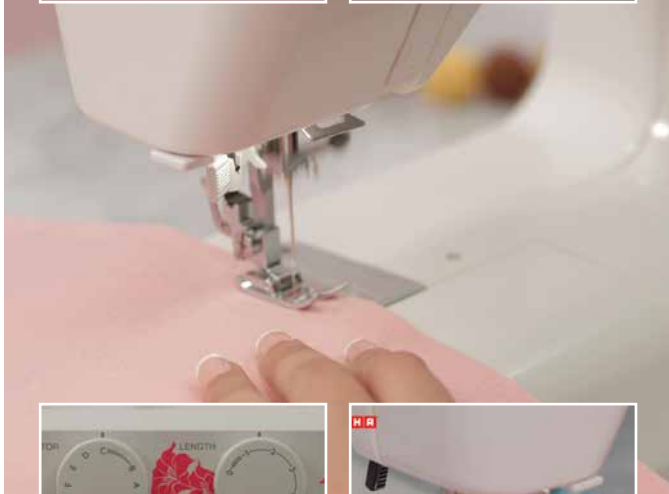
സ്ലിറ്റുകളിലേക്ക് കൂർത്ത വശം കയറുക, എന്നിട്ട് ലൈനിംഗ് തുണി ഇടയിൽ വച്ച് റിങ്ങുകൾ കയറ്റാം. ബട്ടൺ തുണി ശരിയായ സ്ഥാനത്ത് ഇരിക്കാനായി കൂർത്ത ഭാഗം അമർത്തുക. ലൈനിംഗ് തുണിയിൽ ബട്ടൺ നന്നായി ഇരിക്കുവാൻ ഇത് സഹായിക്കും. ബാക്കി വരുന്ന ലൈനിംഗ് തുണി മുറിച്ചുമാറ്റുക.



ഇനി ലൈനിംഗ് തുണിയുടേയും പ്രിൻഡ് തുണിയുടേയും നല്ല വശങ്ങൾ ചേർത്തുവെച്ച് പിൻ ചെയ്യുക. തുണിയുടെ അടിഭാഗത്ത് നാല് ഇഞ്ച് അകലത്തിലായി രണ്ട് പോയിന്റുകൾ അടയാളപ്പെടുത്തുക. ഇവയാണ് നിങ്ങളുടെ തൂണൽ പോയിന്റുകൾ. നമ്മൾ ഒരു തൂണൽ പോയിന്റിൽ നിന്നും ആരംഭിച്ച് നേരെ അടുത്ത പോയിന്റിൽ ചെന്ന് അവസാനിക്കുന്നു. തൂണലിനു ശേഷം തുണിയുടെ നല്ലവശം തിരിക്കാനായി ഈ തൂണിരിക്കുന്ന ഭാഗം നമുക്ക് സഹായകമാകും.



തയ്യാറെടുപ്പ് പൂർത്തിയായെങ്കിൽ ഒരു ദീർഘ ശ്യാസം എടുക്കുക... അങ്ങനെ തയ്യിലിനുള്ള സമയം ആയിരിക്കുന്നു... നേരേയുള്ള തയ്യിലിനായി സ്റ്റിച്ച് പാറ്റേൺ സെലക്ടർ സ്വിച്ച് ഏയിലേയ്ക്ക് തിരിക്കുക... സ്റ്റിച്ച് ലെങ്ത് രണ്ട് ദശാംശം അഞ്ചിൽ സെറ്റ് ചെയ്യുക... തയ്യിൽ ആരംഭിക്കുക... തുടക്കവും അവസാനവും ലോക്ക് സ്റ്റിച്ച് ചെയ്യാൻ മറക്കരുത്... മൂലകളിൽ തിരിക്കുമ്പോൾ സൂചിയുടെ അറ്റം തുണിയിൽ തന്നെ ആണെന്ന് ഉറപ്പ് വരുത്തുക... തയ്യിനതിനനുസരിച്ച് സൂചികൾ നീക്കം ചെയ്യേണ്ട കാര്യം ഓർമ്മിക്കുക.



തയ്യിൽ കഴിയുമ്പോൾ നൂൽ മുറിച്ച് മാറ്റുക... രണ്ട് പീസുകളും ഇപ്പോൾ യോജിപ്പിച്ചിരിക്കുന്നു... ഇനി നമ്മൾ ബലവും വൃത്തിയും ലഭിക്കുന്നതിനായി എല്ലാ സൈഡിലും സിഗ് സാഗ് സ്റ്റിച്ച് ചെയ്യും... സിഗ് സാഗ് സ്റ്റിച്ചിനായി സ്റ്റിച്ച് പാറ്റേൺ സെലക്ടർ സ്വിച്ച് സീയിലേയ്ക്ക് തിരിക്കുക... സ്റ്റിച്ച് ലെങ്ത് ഒന്ന് ദശാംശം അഞ്ചിൽ സെറ്റ് ചെയ്യുക... സിഗ് സാഗ് സ്റ്റിച്ചിന്റേ ഉപയോഗിച്ച് വശങ്ങളുടെ അരികിലൂടെ സ്ട്രെയിറ്റ് സ്റ്റിച്ചിനു അനുസരിച്ച് തയ്യിക...



അധികമുള്ള നൂൽ മുറിച്ചതിനു ശേഷം, ഇവിടെ അവശേഷിപ്പിച്ചിരിക്കുന്ന ഗ്യാപ്പിലൂടെ ബാഗിന്റെ ശരിയായ വശം പുറത്ത് കൊണ്ടുവരിക... ഇവിടെ ഇത് എങ്ങനെയാണ് ചെയ്തിരിക്കുന്നതെന്ന് നോക്കുക... മൂലകൾ പുറത്ത് കൊണ്ടുവരുമ്പോൾ പ്രത്യേകം ശ്രദ്ധിക്കണം... അവ യഥാർത്ഥ ആകൃതിയിലാണ് പുറത്ത് വന്നിരിക്കുന്നതെന്ന് ഉറപ്പ് വരുത്തുക... മൂലകൾ വൃത്തിയായി പുറത്തേയ്ക്ക് വലിക്കുന്നതിന് നിങ്ങൾക്ക് സീം റിപ്പർ ഉപയോഗിക്കാവുന്നതാണ്... മൂലകൾ പുറത്തേയ്ക്ക് തള്ളുന്നതിനായി നിങ്ങൾക്ക് ഇവിടെ തടി കൊണ്ടുള്ള ചോപ്പ് സ്റ്റിക്കും ഉപയോഗിക്കാവുന്നതാണ്...





കൃത്യമായ ഒരു രൂപം ലഭിക്കുന്നതിനായി അരികുകൾ അയൺ ചെയ്യുക... ഇവിടെ കാണിച്ചിരിക്കുന്നതുപോലെ ഓപ്പൺ സ്ലിറ്റിലൂടെ അരികുകൾ മടക്കുക... എന്നിട്ട് പിൻ ചെയ്യുക... ഒരു ബാഗിന്റെ രൂപം ലഭിക്കത്തക്കവിധത്തിൽ തുണി പകുതിയായി മടക്കുക എന്നിട്ട് മധ്യത്തിൽ പിൻ ചെയ്യുക...

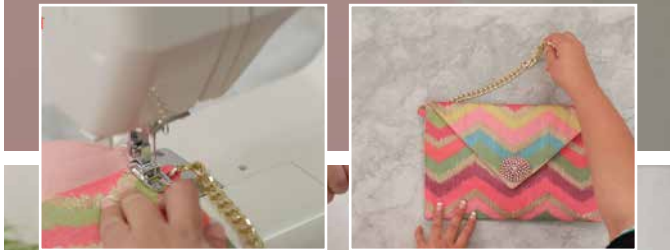
അടുത്തതായി നമ്മൾ ബാഗിന്റെ എല്ലാ സൈഡിലൂടെയും തയ്ക്കും... സൈഡ് സീമുകൾ തയ്ക്കുമ്പോൾ യോജിക്കുന്ന തരത്തിലുള്ള രണ്ട് സ്‌ട്രിപ്പുകൾ വേണം ഇത് മടക്കി ബാഗിന്റെ രണ്ട് വശത്തും ഇതുപോലെ തയ്ച്ചു ചേർക്കണം... ചെയിൻ സ്ലിങ്ങ് ഇതിലായിരിക്കും ഘടിപ്പിക്കുക...



നേരെയുള്ള തയ്യിലിനായി മെഷീനിന്റെ പാറ്റേൺ സെലക്ടർ സ്വിച്ച് ഏയിലേയ്ക്ക് തിരിക്കുക... സ്ലിച്ച് ലെങ്ത് രണ്ട് ദശാംശം അഞ്ചിൽ സെറ്റ് ചെയ്യുക... മുകളിലത്തെ വശം തയ്ച്ച് തുടങ്ങുക... ബാഗ് ഇതുപോലെ വേണം വയ്ക്കാൻ... മുകളിലത്തെ സമാന്തരമായ വശം മാത്രം തയ്ക്കുക... പുറകു വശം ചേർത്തല്ല തയ്ക്കുന്നതെന്ന് ഉറപ്പ് വരുത്തുക...



മുകളിലെ വശം പൂർത്തിയാക്കിയിരിക്കാൻ, നമുക്കിനി സൈഡ് സീമുകൾ തയ്ച്ചു ചേർക്കാം... ഇവിടെ ചെറിയ ഫാബ്രിക് സ്‌ട്രിപ്പ് ചെയിനിലൂടെ കടത്തിവിടുക... സ്‌ട്രിപ്പ് മടക്കി രണ്ട് സൈഡ് സീമുകൾക്കിടയിലായി വയ്ക്കുക... സൈഡ് സീമിലൂടെ തയ്ക്കുക... അറ്റങ്ങളിൽ റിവേഴ്സ് സ്ലിച്ച് ചെയ്യാൻ മറക്കരുത്... നിങ്ങളുടെ സ്ലിങ്ങ് ബാഗിന്റെ ചെറിയ ദ്വാരങ്ങളിൽ നിന്നും ചില്ലറകളും മറ്റും പുറത്ത് പോകാൻ പാടില്ലല്ലോ...



സ്ലിങ്ങ് ബാഗിന്റെ ഘാടിപ്പലൂടെ തുടർന്ന് തയ്ക്കുക... എന്നിട്ട് അടുത്ത വശം എടുക്കുക... അടുത്ത സ്‌ട്രിപ്പ് കടത്തുന്നതിന് മുമ്പ് ചെയിൻ സ്‌ട്രിപ്പ് ആണെന്ന് ഉറപ്പ് വരുത്തുക... സ്‌ട്രിപ്പ് മടക്കി സൈഡ് സീമുകൾക്കിടയിൽ വയ്ക്കുക... സൈഡ് സീം തുടർന്ന് തയ്ക്കുക...

തയ്യിൽ പൂർത്തിയാക്കാൻ അധികമുള്ള നൂല് മുറിച്ച് മാറ്റുക, പിന്നുകൾ നിന്നും ചെയ്യുക... നിങ്ങൾക്ക് നിങ്ങളുടെ ബാഗ് ബ്രൂച്ച് ഉപയോഗിച്ച് അലങ്കരിക്കുകയും ചെയ്യാം...

നിങ്ങളുടെ ബാഗ് ഉപയോഗിക്കാൻ തയ്യാറായിരിക്കുന്നു... ഇത് വളരെ രസകരമായിരുന്നു ഫലമോ അതിലും സുന്ദരം... ആളുകളെ കാണിക്കുന്നതിനുള്ള നിങ്ങളുടെ ബാഗുകളുടെ ശ്രേണിയിൽ ഉൾപ്പെടുത്താനായി മറ്റു ബാഗുകളുടെ പരിശീലന പാഠങ്ങൾ കാണുക... കൂടുതൽ ഉല്ലാസപ്രദമാകട്ടെ...

