

**USHA®**

# स्लिंग बैग



## इस ट्यूटोरियल में आप एक ट्रेंडी स्लिंग बैग बनाना सीखेंगे

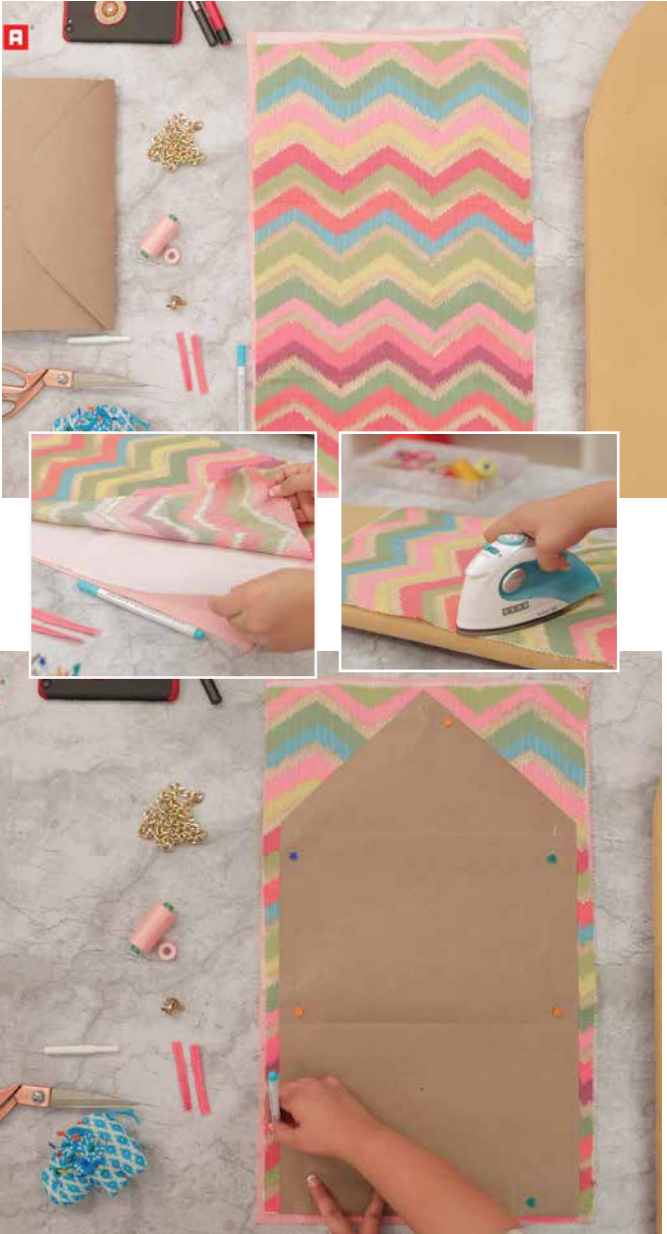
क्या आपके पास एक ऐसा जबरदस्त ड्रेस है जिसे पहनने के लिए आप मरे जा रहे हैं लेकिन उसका मैचिंग बैग नहीं है? हमारे पास इसका समाधान है - तो क्यों न आप खुद ही उसे बना ले जो आपके आउटफिट से मैचिंग हो और उसमें चार चाँद लगा दे!

इस ट्यूटोरियल में आप एक ट्रेंडी स्लिंग बैग बनाना सीखेंगे। जिसको दोस्तों के साथ एक डे आउट पार्टी में सभी ज़रूरी सामान रखने और उन्हें अपने साथ ले जाने में मजा आ जाए।

इस बैग को बनाने के लिए आपको चाहिए होगा - 23 x 13 इंच का अपनी पसंद के कपड़े का टुकड़ा - जैसा कि आप यहाँ देख सकते हैं कि हमने यहाँ ज्यामितीय बुनाई के साथ एक प्यारा सा चमकीला टुकड़ा लिया है, उसी माप का फ्यूज़िंग और लाइनिंग कपडा, एक मार्कर, 2.5 इंच कपड़े की दो छोटी स्ट्रिप्स, बंद करने के लिए एक चुंबकीय बटन, जोड़ने के लिए एक चैन - ध्यान दें कि इसकी लंबाई आपकी सुविधानुसार होनी चाहिए, एक सीप रीपर, कैंची की एक जोड़ी, कुछ पिन, और एक इस्ती।

पहला कदम है हमारी वेबसाइट से स्लिंग बैग का ड्राफ्ट डाउनलोड करना।

अब जब आपके पास ड्राफ्ट है, तो आगे चलते हैं। प्रिंटेड फैब्रिक की उलटी बाजू पर फ्यूज़िंग फैब्रिक की चमकदार बाजू रहे ऐसे रखे। प्रिंटेड फैब्रिक पर फ्यूज़िंग फैब्रिक निचे रहे ऐसे इस्ती करे। कपड़े एक दूसरे में फ्यूज़ हो जाने के बाद, तो इसे लाइनिंग फैब्रिक के ऊपर और प्रिंटेड फैब्रिक अपनी सामने रहे ऐसे रखे।





कपड़े के ऊपर ड्राफ्ट खोलकर रखे। उसे जगह पर पिन करें। मार्कर की मदद से कपड़े पर ड्राफ्ट को रेखांकित करें। कपड़े को ड्राफ्ट के आकार में प्राप्त करने के लिए चिह्नित की गई लाइनों के साथ सावधानीपूर्वक और ध्यान से काट ले।

ड्राफ्ट के ऊपर पर दो बिंदु हैं उस पर ध्यान दे - यहां और यहां। वे चुंबकीय बटन के दो भाग हैं। कपड़े की ऊपरी परत पर के दोनों बिंदुओं को चिह्नित करें।

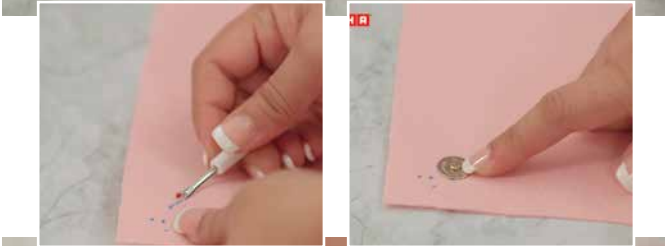
एक-एक करके पिन निकालें। दो चुंबकीय बटन बिंदुओं को चिह्नित करने के लिए ड्राफ्ट को लाइनिंग फैब्रिक के ऊपर रखें। चुंबकीय बटन को लाइनिंग फैब्रिक के ऊपर रखें... इस तरह। इसे पकड़ के रखे और यहाँ पर प्रोंग यानी दांतो के साथ संरेखित निशान बनाए। अब यहाँ दर्शाए अनुसार कोने से लगभग डेढ़ इंच ऊपर मार्कर के साथ संरेखित दो छोटी सीधी रेखाएं बनाएं।



सीम रिपर की मदद से इन चिह्नित लाइनों पर एक चौथाई इंच का स्लिट बनाएं। चुंबकीय बटन के दांतो को स्लिट में डालें। बटन रिंग को पीछे से दांतो पर रखे और दांतो को खोल दे। यह चुंबकीय बटन का एक हिस्सा है। अब बटन के दूसरे भाग पर चलते हैं।

चुंबकीय बटन के विपरीत भाग को पहले से चिह्नित बिंदु के पास प्रिंटेड और फ्रयूजिंग कपड़े पर फिट करना है। बटन के दो हिस्सों को चिह्नित करें और दो स्लिट बनाने के लिए समान रेखाएं बनाएं। बचे हुए लाइनिंग फैब्रिक के एक छोटे से चौकोर को काटें और चौकोर को कपड़े के पीछे दो स्लिट्स के साथ संरेखित करें। उसके ऊपर भी दो स्लिट्स बनाने के लिए सीम रिपर का उपयोग करें। आप सुरक्षित करने के लिए उन चौकोर टुकड़े को भी पिन कर सकते हैं।

स्लिट्स में प्रोंग यानी दांतो को डालें और उनके बीच में लाइनिंग कपड़ा रहे इस तरह रिंग को रखे। बटन को अपनी जगह पर रखने के लिए दांतो को फ्लैट दबा दे। लाइनिंग कपड़ा बटन को बेहतर ढंग से सुरक्षित करने में मदद करेगा। लाइनिंग कपड़े के अतिरिक्त भाग को काट ले।





इसके बाद, दोनों कपड़ों की सीधी साइड एक दूसरे के सामने रहे इस तरह से प्रिंटेड फैब्रिक के ऊपर लाइनिंग फैब्रिक रखे। उन्हें वहाँ पर पिन कर दे। कपड़े के तल पर चार इंच के अंतर पर दो पॉइंट मार्क करे। ये आपके सिलाई पॉइंट हैं। हम एक बिंदु से सिलाई शुरू करेंगे, सब जगह होते हुए दूसरे चिह्नित बिंदु पर समाप्त करेंगे। सिलाई समाप्त करने के बाद ओपनिंग से हम कपड़े को सीधी बाजू बाहर की ओर मोड़ पाएंगे।

अब जब तयारी हो गई है तो एक गहरी साँस लें - आखिरकार सिलाई शुरू करने का समय आ गया है। स्टीच पैटर्न सेलेक्टर को सीधे टांके के लिए A पर घुमाए, स्टीच लेंथ को 2.5 पर सेट करें। सिलाई शुरू करें। शुरुआत और अंत को लॉकस्टीच करना याद रखें। जब आप किनारों को घुमाए तब सुनिश्चित करें कि नीडलपॉइंट कपड़े के ऊपर हो। याद रखें कि आप सिलने के साथ-साथ पिन निकालते जाएं।

पूरा होने पर धागे को ट्रिम कर ले। अब जब दोनों टुकड़े जुड़ गए हैं तो हम इसे साफ-सुथरा और मजबूत फिनिशिंग देने के लिए सभी साइड पे एक जिग-ज़ैग स्टीच करेंगे। स्टीच पैटर्न सेलेक्टर को जिग-ज़ैग स्टीच के लिए C पर मोड़, और स्टीच की लंबाई को 1.5 पर सेट करें। सीधे टांके को फॉलो करते हुए कीनारों के साथ बाजूओं को जिग-ज़ैग स्टीच का उपयोग करके सी ले।

अतिरिक्त धागे को ट्रिम करने के बाद, आप छोड़े हुए अंतराल के माध्यम से बैग की सीधी बाजू बाहर रहे ऐसे मोड़ ले। देखें कि यह कैसे हो रहा है... कर्नर पॉइंट को अंदर से बाहर घूमते वक्त वहाँ विशेष ध्यान दें। सुनिश्चित करें कि वे अपने उचित आकार में बाहर आते हैं। कोने को अच्छी तरह से बाहर निकालने के लिए आप सिम रीपर का उपयोग कर सकते हैं। (एक त्वरित युक्ति - कोनों को बाहर निकालने के लिए आप लकड़ी के चॉपस्टिक का भी उपयोग कर सकते हैं)



किनारो को एक हठ आकार देने के लिए उन्हें आयरन करें। यहाँ दिखाए गए अनुसार खुले स्लिट के साथ किनारों को फोल्ड करें... और उन्हें पिन करें। कपड़े को बैग का आकार देने के लिए उन्हें आधे में फोल्ड करें और उन्हें केंद्र में पिन करें।

अब हम बैग की सभी बाजुओं पर सिलाई करेंगे। साइड सीम को सिलाई करते समय, हम मैचिंग कपड़े के दो स्ट्रिप्स को भी मोड़ेंगे (जिसे आपको फोल्ड करके सिलने की ज़रूरत है) और उन्हें दोनों किनारों पर इस तरह से डालेंगे। उसमे चेन स्लिंग रहेगा।

अपनी मशीन के पैटर्न सिलेक्टर को सीधे टांके के लिए A पर सेट करें, और स्टीच लेंथ को 2.5 पर रखें। बैग को इस तरह रखते हुए, ऊपरी किनारे को सिलाई करना शुरू करें। केवल ऊपर के क्षैतिज किनारे को सिलाई करें और सुनिश्चित करें कि उसके साथ बैकसाइड न सील जाए

शीर्ष किनारे को पूरा करने के बाद, हम साइड सीम को एक साथ सिलेंगे। यहां, संकीर्ण कपड़े की पट्टी को चैन में डालें। पट्टी को मोड़ और इसे दो साइड सीम के बीच रखें। साइड सीम के साथ सिलाई करें। छोरो पर रिवर्स सिलाई करना याद रखें - आप नहीं चाहेंगे कि आपका कीमती सामान आपके स्लिंग बैग के कोने के छेद में से बाहर फिसल जाए।

स्लिंग बैग के फ्लैप के साथ सिलाई जारी रखें, और दूसरी तरफ आगे बढ़ें। दूसरी स्ट्रिप डालते समय चेन सीधी हो यह सुनिश्चित करें। पट्टी को फोल्ड करें और इसे साइड सीम के बीच रखें। साइड सीम को सिलाई करना जारी रखें।

यह पूर्ण हो जाने के बाद, अतिरिक्त धागे को ट्रिम करें और पिन हटा दें। आप अपने बैग को एक सजावटी ब्रोच के साथ भी सजा सकते हैं

आपका गॉर्जियस स्लिंग बैग अब प्रदर्शित होने के लिए तैयार है। यह एक मजेदार अनुभव था और परिणाम उससे भी अधिक मजेदार... आपके बैग की रेंज में बढ़ावा करने की लिए हमारे अन्य बैग ट्यूटोरियल भी देखें। जितने ज़्यादा उतना ही अच्छा है।

