



ചതുരാകൃതിയിലുള്ള മേശപ്പുറത്ത്

ഈ പരിശീലന പാഠത്തിൽ നിങ്ങൾ ഏതെങ്കിലും ഒരു മേശവിരിപ്പ് ഉണ്ടാക്കാനല്ല, മറിച്ച് ഒരു ക്വിൽറ്റഡ് ക്ലോത്ത് ഉണ്ടാക്കാനാണ് പഠിക്കുന്നത്.



നിങ്ങളുടെ മേശകൾ മനോഹരമായ ക്വിൽറ്റഡ് കവർ കൊണ്ട് അലങ്കരിക്കണം എന്ന് ആഗ്രഹിക്കുന്നവരാണ് നിങ്ങൾ... എങ്കിൽ ഈ പരിശീലന പാഠം നിങ്ങൾക്കുള്ളതാണ്. ഇത് ക്വിൽറ്റിംഗിൽ തുടക്കക്കാർക്കുള്ള ഒരു മാർഗ്ഗരശി പോലെയാണ്... അതിനാൽ തുടങ്ങിക്കോളൂ.

ഈ പ്രോജക്റ്റിന് നിങ്ങൾക്ക് വേണ്ടവ ഇവയാണ്... ഒരു തേർട്ടി നയൻ ബൈ തേർട്ടി നയൻ ഇഞ്ചിന്റെ പ്രിൻ്റഡ് തൂണി... അതേ സൈസിലുള്ള ക്വിൽറ്റിംഗ് അഥവാ വോഡ്ജിംഗ് ഫാബ്രിക്... ഒരു ഫോർട്ടി ഫോർ ബൈ ഫോർട്ടി ഫോർ ഇഞ്ചിന്റെ ബേസ് ഫാബ്രിക് ബൈൻഡിംഗിനായി... ഒരു മെഷറിംഗ് സ്ക്രെയിൻ... ഒരു കത്രിക... നൂൽ... ക്വിൽറ്റിംഗ് പിന്നുകൾ... ഒരു റോട്ടറി കട്ടർ... റോട്ടറി കട്ടിംഗ് മാറ്റ്... പിന്നെ ഇസ്റ്റിയും.



പ്രിൻ്റഡ് തൂണി ഇസ്റ്റിയായിട്ട് ചുളിവുകൾ നിവർത്തി തുടങ്ങുക. പ്രിൻ്റഡ് തൂണി വോഡ്ജിംഗ് ഫാബ്രിക്കിന്റെ മുകളിലായി ഇടുക. അവയെ പിന്നുകൾ ഉപയോഗിച്ച്... കൃത്യമായ ഇടവേളകളിൽ ഇതു പോലെ പിൻ ചെയ്യുക.

ഇനി മെഷീൻ സെറ്റ് ചെയ്യുക... മോഡ് ത്രീയിലുള്ള സ്റ്റിച്ച് നമ്പർ 32 എൻ്റ് വൺ തിരഞ്ഞെടുക്കുക... ഇവിടെ അത് ചെയ്യുന്നത് നോക്കൂ... മോഡ് ത്രീ ഡെക്കറേറ്റീവ് സ്റ്റിച്ച്സിനായി തിരഞ്ഞെടുക്കുക... പിന്നെ രണ്ടും അതിനു ശേഷം ഒന്നും ഇരുപത്തി ഒന്നിനായി ഞെക്കുക...





പ്രസ്സർ ഫുട്ട് മാറ്റുക... സാധാരണ പ്രസ്സർ ഫുട്ടിനു പകരമായി 'എഫ് ടു' ഫുട്ട് ഉപയോഗിക്കുക... ഈ ഫുട്ട് നിങ്ങളുടെ ഉഷാ ജനോമി ഡ്രീം മേക്കർ വൺ ട്രൈറ്റി തയ്യൽ മേഷീനോടും വരുന്നതാണ്.

പിൻ ചെയ്തു വച്ച തുണി തയ്യൽ മെഷീനിലിടുക... തുണിയുടെ പ്രിൻ്റഡ് ലൈനുകളിലൂടെ തയ്ക്കുക... നിങ്ങളുടെ തുണിയിൽ പ്രിൻ്റഡ് ലൈനുകൾ ഇല്ലെങ്കിൽ... നിങ്ങൾക്ക് സ്വയം സമാന്തര രേഖകൾ തുണിയിൽ ഉടനീളം വരയ്ക്കാവുന്നതാണ്.

തുണിയൊപ്പം തന്നെ വോഡ്ഡിംഗ് ഫാബ്രിക്കും ചേർത്ത് ആദ്യത്തെ ലൈനിൽ നിന്നും തയ്ച്ച് തുടങ്ങുക... നിങ്ങൾ തയ്ക്കുന്നതിന്റെ കൂടെ തന്നെ പിന്നുകൾ നീക്കം ചെയ്യാൻ മറക്കരുത്... നിങ്ങൾ തയ്ക്കുന്ന ലൈനുകളിൽ അവ തടസ്സമാകുന്നില്ലെങ്കിൽ അവ മാറ്റണമെന്നില്ല.

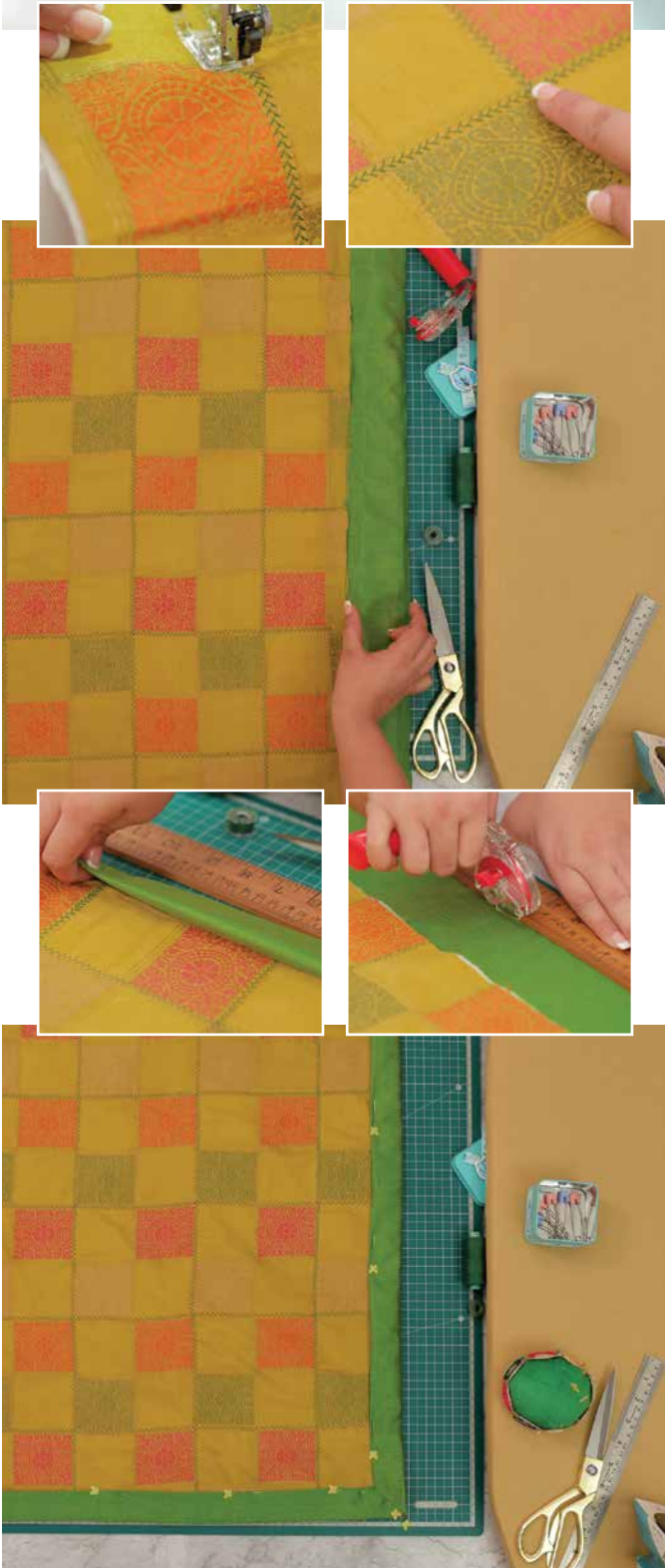
തുണിയിൽ ഉടനീളം തയ്യൽ കൊണ്ടുള്ള വരകൾ... രണ്ട് വശങ്ങളിൽ നിന്നും വന്ന് അനവധി ചതുരങ്ങൾ രൂപം കൊള്ളുന്നതു വരെ തയ്യൽ തുടരുക. തുണിയുടെ അറ്റത്തുള്ള അധികമുള്ള നൂലുകൾ മുറിച്ച് മാറ്റുക. ഇനി ബൈൻഡിംഗിനുള്ള സമയമാണ്..

തയ്ച്ച തുണി ബേസ് ഫാബ്രിക്കിന്റെ മുകളിൽ മധ്യഭാഗങ്ങൾ ഒന്നാകുന്ന രീതിയിൽ വിരിക്കുക... ബൈൻഡിംഗിനായി ബേസ് ഫാബ്രിക്ക് തികയും എന്ന് ഉറപ്പാക്കുക... ഒന്നോ ക്വാൽ ഇഞ്ച് ഓരോ വശവും ഉണ്ടാകണം... അധികം വന്ന് നൂൽ അരികുകളിൽ നിന്ന് മുറിച്ച് മാറ്റുക.

ബൈൻഡിംഗ് ഫാബ്രിക്കിന്റെ അരിക്ക് പകുതിയായി മടക്കിയിട്ട്... അതിനെ വീഡിയോയിൽ കാണുന്നതു പോലെ ഒന്നു കൂടി മടക്കുക. ബീഡെഡ് പിൻ ഉപയോഗിച്ച് ഈ മടക്കുകൾ ഭദ്രമാക്കുക. ബൈൻഡിംഗ് ഫാബ്രിക്കിന്റെ അരികുകൾക്ക് വീതി കൂടുതലാണെങ്കിൽ... അത് കുറയ്ക്കാനായി റോട്ടറി കട്ടർ ഉപയോഗിച്ച് മുറിക്കുക.

ഇതു പോലെ എല്ലാ വശവും മടക്കി പിൻ ചെയ്യുക... എല്ലാ മടക്കുകളും ഒരേ അളവിലാണെന്ന് ഉറപ്പു വരുത്തുക... എല്ലാ പിന്നുകളും ഒരേ ദിശയിലാണ് ഉള്ളതെങ്കിൽ... പിന്നീട് തയ്ക്കുമ്പോൾ നിങ്ങൾക്ക് അത് നീക്കം ചെയ്യാൻ എളുപ്പമായിരിക്കും.

അരികുകൾ കൂർപ്പിച്ചു വൃത്തിയായി മടക്കുക... ഈ കാണിക്കുന്നതു പോലെ തുണി വൃത്തിയായി ഇരിക്കാനായി മടക്കുക. വീണ്ടും തയ്ച്ച് തുടങ്ങാനുള്ള നേരമായി. ബൈൻഡിംഗിനായി നമ്മൾ സ്ട്രെയിറ്റ് സ്റ്റിച്ചുകൾ ഉപയോഗിക്കും... സീറോ വൺ സ്ട്രെയിറ്റ് സ്റ്റിച്ചിനായി തിരഞ്ഞെടുക്കുക... എന്നിട്ട് പ്രസ്സർ ഫുട്ട് 'എ'-യാക്കുക.





സ്ലീഡ് കുറയ്ക്കുക... തയ്ച്ച തുടങ്ങുക... തയ്ച്ച കൊണ്ടിരിക്കവെ സ്ലീഡ് കൂട്ടുക... തയ്ച്ച കൊണ്ടിരിക്കുമ്പോൾ പിന്നുകൾ നീക്കം ചെയ്യാൻ മറക്കരുത്...

ചുളിവുകൾ ഇടയ്ക്ക് വരുന്നണ്ടെങ്കിൽ പിൻ നീക്കം ചെയ്ത് അത് നിവർത്തിയിട്ട് തയ്യൽ തുടരാം. കോണുകൾ തിരിച്ച് മറ്റ് വശങ്ങളും തയ്ക്കുക... നിങ്ങൾ കോണുകൾ തിരിക്കുമ്പോൾ സൂചി തുണിയിൽ നിർത്തിയാണ് കോണുകൾ തിരിക്കുന്നത് എന്ന് ഉറപ്പാക്കുക.

എല്ലാ വശങ്ങളും തയ്ച്ച് കഴിയുമ്പോൾ... വീഡിയോവിൽ കാണിക്കുന്നതു പോലെ കോണുകളും തയ്ച്ച് ഭദ്രമാക്കുക... ഓർക്കുക... ഒരു പ്രൊഫഷണൽ ലുക്ക് ഉള്ള മേശവിരിവിന്റെ രഹസ്യം അതിന്റെ വക്കുകളിലെ മനോഹരമായ മിനുക്കു പണിയാണ്.

മേശവിരിവിന്റേയും ക്വിൽറ്റിംഗ് പ്രോജക്റ്റിന്റേയും ഒരു സംഗമമാണിത്... രണ്ടും ഒന്നു ചേർന്നിരിക്കുന്നു... അതിനാൽ ഇനി ശരിയായ അളവിലുള്ള പ്രിന്റോ നിറമോ ലഭിച്ചില്ല എന്ന് ഓർത്തു വിഷമിച്ച് മണിക്കൂറുകൾ പാഴാക്കേണ്ടതില്ല.

നിങ്ങളുടെ സർഗ്ഗാത്മകത... ഉഷാ ജനോമി തയ്യൽ മെഷീന്റെ കൂടെ അവശ്യ സാധനങ്ങളുമായി കലർത്തുക... പിന്നെ നിങ്ങൾക്ക് യാതൊരു തടസ്സവുമില്ല.