

USHA®

બેબી ગર્લ ડ્રેસ

આ ટ્યુટોરિયલમાં તમે તમારી લાડકી દીકરી માટે ડ્રેસ કેવી રીતે બનાવવો તે શીખશો.



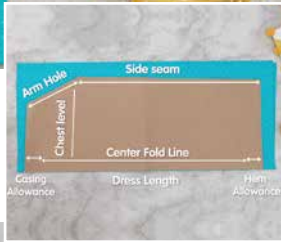
જો તમે એ નસીબદાર છો જેના ઘરે એક નાની લાડકી દીકરી છે, જે તમારી દુનિયા માટે આકર્ષણનું કેન્દ્ર છે, તો અમને ખાતરી છે કે તમે તમારી લાડકી દીકરીએ તમને આપેલી ખુશીઓ માટે તેને આકર્ષક ડ્રેસ વડે પ્રદર્શિત કરવાની ઈચ્છા રાખતા હશો! આ ટ્યુટોરિયલ તે બધા જ માટે છે જે તેણીને પ્યાર-ભર્યા ડ્રેસ પહેરાવવા માંગે છે. આ ટ્યુટોરિયલમાં તમે તમારી લાડકી દીકરી માટે ડ્રેસ બનાવતા શીખશો. તો ચાલો આ એકદમ-સરળ અને સુપર-ક્યૂટ ટ્રેન્ડી ડ્રેસ બનાવવાનું શરૂ કરીએ.

તમારે એક ડ્રેસ ટેમ્પ્લેટની જરૂર પડશે, જેને તમે અમારી વેબસાઈટ ushasew.com પરથી ડાઉનલોડ કરી શકો છો.

આ ડ્રેસ બનાવવા માટે તમને જોઈશે: 30 ઈંચ લંબાઈ અને પુરી પહોળાઈ (જે સામાન્ય રીતે આશરે 45 - 50 ઈંચની આસપાસ હોય છે) નો કાપડનો એક ટુકડો, સેફ્ટી પિન, સજાવટ માટે બ્રોચ, 1 ઈંચ પહોળી 2 ઈંચ x 42 ઈંચ લંબાઈની 1 રિબન, દોરા, મેઝરિંગ ટેપ, માર્કર અને કાતરની જોડી.

ફેબ્રિકને ચાર ફોલ્ડ કરો... આ રીતે...

ટેમ્પ્લેટને કપડાંના ફોલ્ડેડ પીસ ઉપર મુકો... આ પોઈન્ટથી આ પોઈન્ટ સુધી ગારમેન્ટની લંબાઈ ગણાય છે. નીચલા માર્ક પોઈન્ટથી ટેમ્પ્લેટના છેડા સુધી નીચલું હેમ એલાઉન્સ છે.





આ જ રીતે ટોપ માર્કડ લાઈન અને કિનારીની ઉપરની જગ્યા અપર કેસિંગ એલાઉન્સ છે. આ આર્મ-હોલ લાઈન છે અને આ સાઈડ સિમ. બીજી લાઈન ચેસ્ટ લેવલ છે જેમાં ઈઝ નેસ અને સિમ એલાઉન્સ પણ સામેલ છે.

ટેમ્પ્લેટને કપડાંની ઉપર પિન કરવા માટે બીડેડ પિનનો ઉપયોગ કરો અને માર્કરનો ઉપયોગ કરીને કપડાં પર તેની આઉટલાઈન ટ્રેસ કરો જે ટ્યુટોરિયલમાં બતાવ્યું છે.

માર્ક કરેલી લાઈન પાસેથી કાપી લો. પિન કાઢી લો ફેબ્રિકને અનફોલ્ડ કરો અને બે પીનોને અલગ કરો.

હવે જેમ તમે અહીં જોઈ શકો છો - આ ત્રાંસા આર્મહોલ સિમ એલાઉન્સને પા ઈંચના ડબલ ફોલ્ડ સાથે વાળી લો. ફોલ્ડને ત્યાં પિન કરી લો.

બીજી તરફ પણ ફોલ્ડને રિપીટ કરો. આ જ રીતે બંને કિનારોને ફેબ્રિકના અન્ય ટુકડા પર ફોલ્ડ કરો.

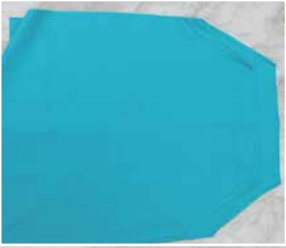
હવે સમય છે આ ફોલ્ડેડ કિનારીઓને સીવવાનો. પેટર્ન સિલેક્ટર ડાયલ પર A સ્ટીચ સિલેક્ટ કરો અને સ્ટીચ લેન્થ 2.5 રાખો. ફોલ્ડેડ કિનારીઓને સીવી લો. સીવતી વખતે પિન કાઢવાનું ભૂલતા નહિ.

આ ડ્રેસના આર્મહોલ છે. ચારેય ફોલ્ડેડ કિનારીઓને બંને ફેબ્રિક ટુકડાઓ પર સીવી લો. ત્યારબાદ, ટોપ કેસિંગ એલાઉન્સને લગભગ અડધા ઈંચ સુધી ફોલ્ડ કરો; અને ફરીથી દોઢ ઈંચ પર. પછી પિન કરી લો. કપડાંના બીજા ટુકડા પર પણ આવું રિપીટ કરો.

હવે, બંને ટુકડાની પિન કરેલી કિનારીઓ પર કેસિંગને સીવી લો. આપણે સીધા ટાંકાનો ઉપયોગ કરીને સીવવાનું શરુ કરીશું, તો પેટર્ન સિલેક્ટરને A પર અને સ્ટીચ લેન્થને અઢી પર રાખો.

જેમ-જેમ તમે સીવતા જાઓ તેમ પિન કાઢવાનું યાદ રાખો. હવે, આપણે બે ટુકડાની સાઈડ સિમને એકસાથે સીવીશું. ખાતરી કરો કે બંને ફેબ્રિક ટુકડાની બાજુઓ રાઈટ સાઈડ સાથે સરેખિત છે.

મશીન સેટિંગ એ જ રહેશે - રિવર્સ સ્ટીચ સાથે શરુ કરો અને બંને ટુકડાઓને એકસાથે સીવી લો. રિવર્સ સ્ટીચ સાથે પૂર્ણ કરવાનું પણ યાદ રાખો.





બીજી બાજુ પણ સીવી લો. હેમ એલાવન્સને લગભગ અડધા ઈંચથી ફોલ્ડ કરો; અને ફરીથી દોઢ ઈંચ. અને પિન કરી દો.

હવે ડ્રેસની હેમ લાઈન્સને સિવિ લો. જેમ તમે સીવતા જાઓ તેમ પિન્સ બહાર કાઢતા જાઓ.

કિનારીઓને એક સરસ કિનિશિંગ આપવા માટે, આપણે ઝીગ-ઝેગ સ્ટીચથી સિવીશું. પેટર્ન સિલેક્ટરને C પર ફેરવો અને સ્ટીચ લેન્થને દોઢ પર કરો. ડ્રેસના બે સાઈડ-સિમ સાથે પણ ઝીગ-ઝેગ સ્ટીચ કરો.

સીવવાનું કામ હવે પૂરું થયું – ચાલો હવે આને પૂર્ણતા પર લઈ જઈએ – અંહી ટોપ ઉપર ફોલ્ડથી બનાવેલી ટનલ કેસિંગ મારફતે રિબન દાખલ કરો.

સેફ્ટી પિનની મદદથી રિબનને કેસિંગમાંથી પાસ કરો, જે રીને ટ્યુટોરિયલમાં બતાવ્યું છે. રિબનના બીજા ટુકડાનો ઉપયોગ કરીને આવું બીજી બાજુ પણ રિપીટ કરો. ડ્રેસની સવળી બાજુને બહારની તરફ ફેરવો.

ડ્રેસ પર થોડા ગેંધર લેવા માટે રિબનને ખેંચો. રિબનના ઈંડા સાથે એક ગાંઠ બાંધો, બંને બાજુએ... આ રીને એક સુંદર ચાપ બનાવો. આ પટ્ટા છે જે નેક અને આર્મહોલ બનાવશે.

ડ્રેસ ઉપર બ્રોચને પીન કરો.

સ્નેહ સાથે બનાવેલો તમારો નાનો ડ્રેસ તૈયાર છે – શું તમને પસંદ આવ્યું, જે તમે હમણાં જ બનાવ્યું? તો સમય છે તમારી નાની ગુડડીને સુંદર નવા ડ્રેસ સાથે તૈયાર કરવાનો. વિવિધ પ્રિન્ટેડ ફેબ્રિક અને સજાવતી બ્રોચની વેરાઈટીમાંથી તમારી નાની પરિને સુંદર લાગે તેવું પસંદ કરો.

ખરેખર તો, એક પગલું આગળ વધો અને અમે સિખવેલી ટ્રેડીંગ ટિપ્સનો ઉપયોગ કરીને વિવિધ પ્રકારના ડ્રેસ બનાવી જુઓ, જે તમારી નાની રાજકુમારીને સૌથી અનોખી બનાવશે.

