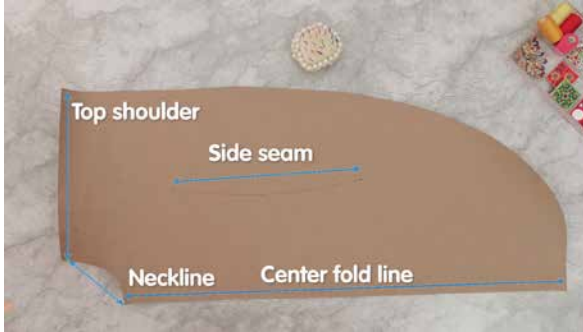


USHA®

#Wfm/
KZP

ড্রেস না কুর্তা এর মধ্যে বাছাই করার মত দুঃসময়ে পড়েছেন কখনো ? এই হচ্ছে এমন একটা পোষাক বানানোর সহজ টিউটোরিয়াল যেটা দুটোর মধ্যেই পড়ে। ড্রেস এবং কুর্তা।

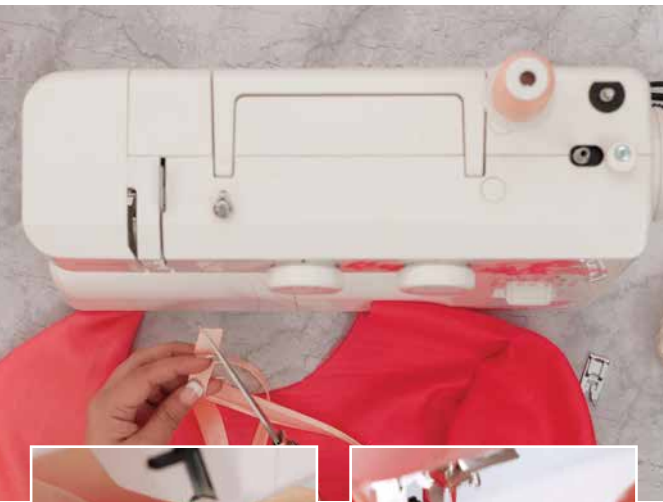


শুরুতে আমাদের ওয়েবসাইট থেকে আপনার প্রয়োজন মত সাইজের খসড়া ডাউনলোড করে নিন। একটা হিপ কার্ভ স্কেল, মাপার ফিতা, মার্কিং পেন, একটা কাঁচি, এক টুকরা কাপড় যার আকার নির্ভর করবে আপনি যে সাইজের পোষাক বানাবেন তার উপর, এখানে আমরা একটা এক্সট্রা স্মল সাইজের কুর্তা বানানোর মত ৪৫" চওড়া ২ মিটার মাপের কাপড়ের টুকরা নিয়েছি।

এখন আমরা আপনাকে খসড়া টির বিভিন্ন অংশের মধ্য দিয়ে বিবরণে নিয়ে যাব। এই হচ্ছে উপরের কাঁধের ভাঁজের লাইন, এটা হলো নেক লাইন। খসড়ার মাঝ বরাবর চলে যাওয়া বাঁকানো লাইন টা খেয়াল রাখুন। এটা একটা সাইড সিম যা হাতার ছিদ্র থেকে শুরু হয়ে হিপ লাইন পর্যন্ত গেছে।

কাপড়ের টুকরার দিকে নজর দেই, কাপড়ের লম্বাঘ এবং চওড়ায় ভাঁজ দিয়ে ভিডিও তে দেখানো মত অবিচ্ছিন্ন একটা টুকরা বানাই। এটাকে পিন দিয়ে আটকাই। কাপড়ের কাঁধের ভাঁজের উপর বরাবর খসড়া টি ভিডিও তে দেখানো মত বসাই। খসড়া টি পিন দিয়ে কাপড়ের সাথে আটকাই।

কাপড়ের উপর খসড়ার আউটলাইন মার্কার পেন দিয়ে ঐকে নেই। বাঁকানো দাগ বরাবর কেটে নেই। খসড়ার সাথে মিল রেখে কাপড়ে তিনটা পয়েন্ট চিহ্নিত করবেন। খসড়া এবং পিন গুলো সরিয়ে ফেলুন।



সাইড সিমের শেপ তৈরী করার জন্য হিপ কার্ভ দিয়ে পয়েন্ট তিনটি যোগ করে দিন। অন্য পাশে একই রকম কার্ভ করার জন্য হিপ কার্ভ টি পয়েন্ট বরাবর পিন করেন। কাপড় অন্য পাশে উল্টান এবং এবং খসড়া টিকে সব দিকে মিলিয়ে নিয়ে বসান। তিনটি ছিদ্রের উপর তিনটি মার্কা দিন। হিপ কার্ভ ব্যবহার করে মার্কা গুলি যোগ করেন। হিপ কার্ভ ব্যবহার করে মার্কা গুলি যোগ করেন।

পিন গুলি সরিয়ে কাপড়টি লম্বালম্বি খুলুন। ঘাড়ের প্রত্যেক সাইডের উভয় কার্ভ কে পিন করেন। এবার আমরা ঘোরানো কিনারা ও নেক লাইনকে আটকাবো।

আটকানোর জন্য আমরা 'উষা জেনোম বাইন্ডিং ফুট' ব্যবহার করবো। ফুট এর ব্যাপারটা বুঝে নেয়ার জন্য আমাদের 'বাইন্ডিং ফুট' এর ভিডিও দেখে নিতে পারেন। নরমাল প্রেসার ফুট সরিয়ে বাইন্ডিং ফুট আটকান। স্টিচ সিলেক্টর ঘুরিয়ে 'এ' স্টিচে এবং স্টিচ লেংথ ২.৫ এ রাখুন।

নেকলাইন দিয়ে শুরু করব।

এ কাজে আমরা বায়াস টেপ ব্যবহার করবো। আপনার বাইন্ডিং স্ট্রিপ এর সাথে মিলানো রং এর সূতা ব্যবহার করবেন।

ফুট এর ভিতরে ঢুকানোর সুবিধার জন্য প্রান্ত গুলোকে ৪৫ ডিগ্রী কোনে কাটুন। ভিডিও তে দেখানো মত করে স্ট্রিপ কে ফুটের খাঁজের মধ্যে ঢুকান।

একটা পিনের সাহায্যে বায়াস স্ট্রিপ ভিতরে ঢুকান এবং এ ভাবে অন্য পাশ দিয়ে টানুন।

সেলাই কোথায় পড়ছে তা নিশ্চিত হবার জন্য স্ট্রিপ এর উপর কয়েকটা সেলাই দিন। অপর প্রান্তটা একটু টানুন এবং ভাঁজ করা স্ট্রিপ এর ভিতরে কাপড়ের প্রান্ত গুলো ঢুকিয়ে দিন।

দেখানো মত করে বায়াস স্ট্রিপ নেকলাইনে সেলাই করে দিন।

অতিরিক্ত বায়াস স্ট্রিপ কেটে ফেলুন। প্রথম বায়াস টেপ এর উপর সেলাই করে যান এবং বাড়তি টেপ কেটে ফেলুন।

একই ভাবে কাপড়ের দুই ধার বরাবর বায়াস স্ট্রিপ সেলাই করবেন।

ফুট কে নরমাল প্রেসার ফুটে বদলান।

কাপড়ের রং এর সাথে মিলিয়ে সূতার রং ও বদলে নিন। ববিন বদলানো এবং মেশিনে ঠিকমত সূতা পড়ানোর কথা খেয়াল রাখবেন।

এরপর আমরা দাগ দেয় লাইন ধরে একটার পর একটা সেলাই করে যাবো।



সেলাই কালে ধার গুলি লকস্টিচ করা এবং পিনগুলি খোলার কথা খেয়াল রাখবেন। খেয়াল করে দেখুন বাইন্ডিং গুলি পেশাদারী ফিনিশিং এর পাশাপাশি পোষাকের চমকপ্রদ ডিজাইনের কেমনটা উৎকর্ষ এনেছে।

বাহুবা, আপনি রানওয়ে আর ফ্যাশন ম্যাগাজিনের উপযোগী একটি চমৎকার পোষাক বানিয়ে ফেলেছেন। ফরমাল অকেশন, পার্টি বা বন্ধুদের সাথে বাইরে কাটানোর দিন সব জায়গাতে এই পোষাক আপনাকে নজরকাড়া অবস্থানে রাখবে। এখন, আপনাকে শুধুমাত্র এটাকে চেউ খেলিয়ে, মুহূর্তটাকে তৈরী করে ইন্সটাগ্রামে ধরে রাখতে হবে।