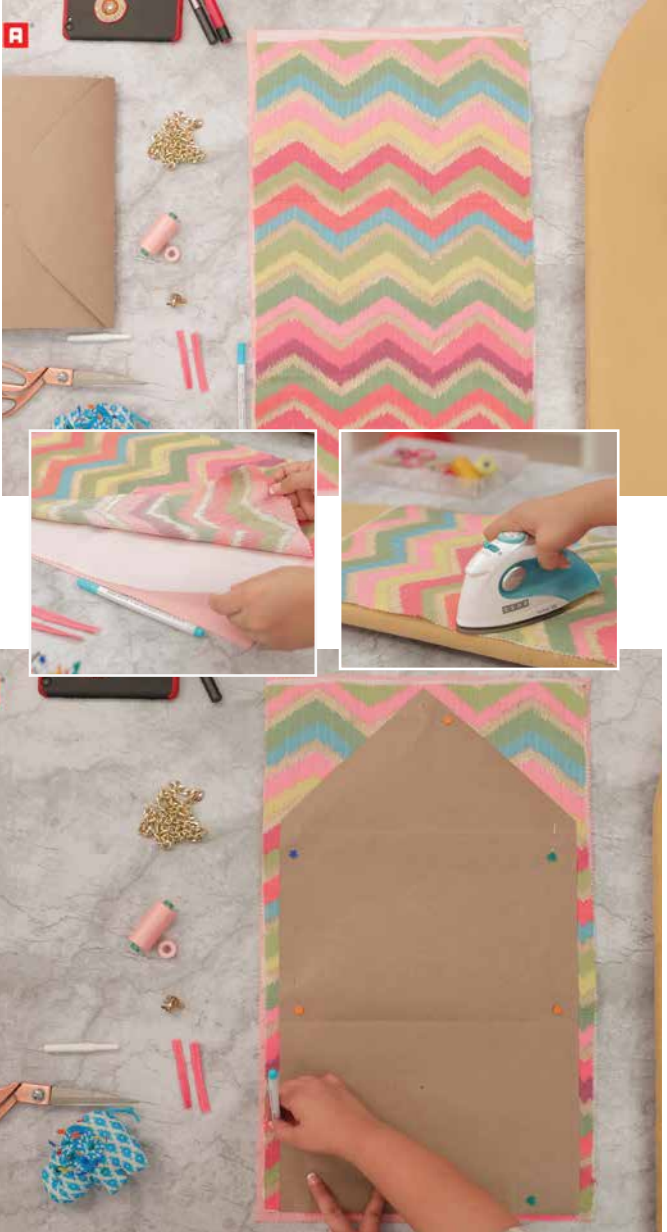


U S H A

स्लिंग बॅग



हया व्हिडीओमध्ये तुम्ही एक फॅशनेबल स्लिंग बॅग बनवण्यास शिकाल.



काय तुमच्याकडे एक अत्यंत आकर्षक असा ड्रेस आहे, जो घालण्यास तुम्ही अतिउत्सुक आहात, परंतु त्यावर मॅच होईल अशी बॅग तुमच्याकडे नाहीये. आमच्याकडे तुमच्या प्रश्नाचे उत्तर आहे - तुम्ही अशी बॅग का बनवत नाही जी तुमच्या ड्रेसला मॅच होईल. ह्या व्हिडीओमध्ये तुम्ही एक फॅशनेबल स्लिंग बॅग बनवण्यास शिकाल. सोबत नेण्यास मजेशीर आणि मित्र-मैत्रिणींसोबत तुम्ही करणार्या पार्टीसाठी लागणार्या सर्व लहान-सहान वस्तू नेण्यास योग्य.

ही बॅग बनवण्यासाठी तुम्हाला लागेल - 23 X 13 इंच मापाचा तुमच्या आवडीचा कापडाचा तुकडा - जसे तुम्ही पाहू शकता की इथे आपण एक सुंदर, चकचकीत, ज्यामिती विणकाम असलेला, समान मापाचे अस्तर व चिकटणार्या कपड्याचा तुकडा घेतला आहे, 2.5 इंचाच्या दोन छोट्या कापडी पट्ट्या, बंद करण्यासाठी चुंबकीय बटण, लावण्यासाठी चेन - लक्षात ठेवा की ही चेन इतक्या लांबीची असावी, जितकी तुम्हाला आवश्यकता असेल, शिलाई काढण्याचे उपकरण, कात्री, थोड्या टाचण्या आणि एक इस्त्री.

आमच्या संकेतस्थळावरून स्लिंग बॅगेचे प्रारूप डाउनलोड करणे, हे पहिले चरण आहे. आता तुमच्याकडे प्रारूप आहे, त्यामुळे आता पुढे जाऊया. प्रिंटेड कापडाच्या उलट बाजूवर चिकटल्या जाणार्या कापडाची चकाकणारी बाजू खालच्या दिशेने येईल असे ठेवा. अस्तर खाली ठेवून प्रिंटेड कापडावर इस्त्री फिरवा. कापड एकमेकांना चिकटल्यानंतर त्यास पुन्हा अस्तरावर अशाप्रकारे ठेवा की प्रिंटेड कापड तुमच्या बाजूने दिसेल.



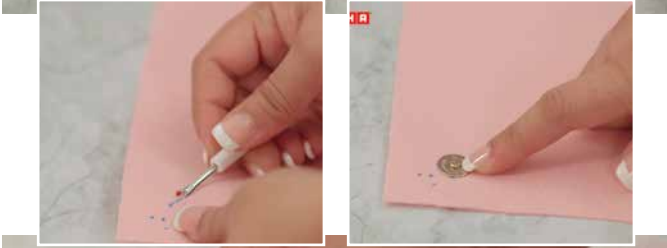
प्रारूप कापडावर पसरवा. त्यास टाचण्या लावून स्थिर करा. मार्करच्या साह्याने प्रारूपची रूपरेषा कापडावर काढा. आखलेल्या रेषांवरून काळजीपूर्वक आणि अचूकतेने कापून घ्या, जेणेकरून प्रारूपच्या आकारातील कापड आपल्याला मिळेल.



लक्ष द्या की प्रारूपवर दोन बिंदू आहेत - इथे आणि इथे. ते चुंबकीय बटणाचे दोन भाग आहेत. दोन्ही बिंदूंची कापडाच्या वरील भागावर खूण करा. एक-एक करून टाचण्या काढून टाका. चुंबकीय बटणाच्या दोन बिंदूंची खूण करण्यासाठी प्रारूप अस्तंरावर ठेवा. चुंबकीय बटण अस्तंरावर ठेवा... असे. त्याला धरून ठेवा आणि काट्यास अनुसरून इथे खुणा करा. आता काठापासून सुमारे 1.5 इंच अंतरावर खुणांना अनुसरून दोन छोट्या रेषा आखा.



शिलाई काढण्याच्या उपकरणाच्या साह्याने ह्या चिन्हांकित रेषांवर एक पाव इंच लांबीची चीर द्या. चुंबकीय बटणाचे काटे ह्या चिरेत घाला. मागील बाजूने बटणाची रिंग ह्या काट्यांवर ठेवा आणि काटे सपाट करा. हा चुंबकीय बटणाचा एक भाग आहे. आता बटणाच्या दुसऱ्या भागाकडे वळ्या.



चुंबकीय बटणाचा दुसरा भाग पूर्वी प्रिंटेड कापडावर चिन्हांकित केलेल्या बिंदूवर लावावा लागेल. बटणाच्या दोन काट्यांनी खूण करा आणि दोन रेषा करून दोन चिरा तयार करा. उरलेल्या अस्तंरातून एक छोटा चौरसाकार तुकडा कापून घ्या आणि त्यास दोन चीरांच्या अनुसरून कापडाच्या मागे ठेवा. शिलाई काढण्याच्या उपकरणाचा उपयोग करून त्यावरही दोन चिरा बनवा. तुम्ही हा चौरस तुकडा सुरक्षित करण्यासाठी टाचण्या लावू शकता.



बटणाचे काटे चीरांमध्ये टाका आणि अस्तंर मध्यभागी ठेवून रिंग लावा. बटण जागेवर राहण्यासाठी त्याचे काटे दाबून सपाट करा. अस्तंर बटणाला अधिक सुरक्षित मदत करेल. अस्तंराचा अतिरिक्त भाग कापून टाका.



पुढे, अस्तरला प्रिंटेड कापडावर असे ठेवा की दोघांच्या सरळ बाजू एकमेकांवर असतील. त्यांना टाचणी लावून स्थिर करा. कापडाच्या खालच्या बाजूस चार इंच अंतरावर दोन बिंदूंची खूण करा. हे तुमचे शिवण बिंदू आहेत. आपण एका बिंदुपासून शिवायला सुरुवात करू, सर्व बाजूंनी फिरून दुसऱ्या बिंदूवर शेवट करू. फातीमुळे आपल्याला शिवून झाल्यावर कापडाची सरळ बाजू बाहेर काढण्यास मदत होईल.

आता जेव्हा तयारी झालेली आहे, एक दीर्घ श्वास घ्या - आता वेळ झालेली आहे शिवणकाम सुरु करण्याची. सरळ शिवण्यासाठी पॅटर्न सेलेक्टरला 'ए' वर न्या, स्टीच लेंथ 2.5 करा. शिवणे सुरु कर. सुरुवातीस आणि शेवटी लॉकस्टीच करण्याचे लक्षात ठेवा. काठांवरून कापड फिरवताना सुईचे टोक कपड्यावर राहिल याची खात्री करा. शिवत असताना टाचण्या काढण्याचे लक्षात ठेवा.

अतिरिक्त धागा कापल्यानंतर, सोडलेल्या फटीतून बॅगेची सरळ बाजू बाहेर काढा. हे कसे करावे ते इथे पाहा... कोपऱ्यातील बिंदू असलेला भाग आतून बाहेर काढताना विशेष लक्ष घ्या. ते व्यवस्थित आकारात बाहेर येतील याची खात्री करा. कोपरे व्यवस्थितपणे बाहेर काढण्यासाठी तुम्ही शिलाई उसवण्यासाठी वापरले जाणारे उपकरण वापरू शकता. (इथे एक जलद युक्ती आहे - कोपरे बाहेर ढकलण्यासाठी तुम्ही लाकडी चॉपस्टिकसुद्धा वापरू शकता).

शिवून झाल्यानंतर धागा कापून टाका. आता दोन्ही तुकडे जोडल्यानंतर आपण सर्व बाजूंनी नागमोडी शिवण करू, ज्याने सुबक आणि मजबूत सफाईदारपणा दिसेल. नागमोडी शिवण्यासाठी स्टीच पॅटर्न सेलेक्टरला 'सी' वर न्या आणि स्टीच लेंथ 1.5 करा. नागमोडी स्टीचचा वापर करून काठांच्या समांतर सरळ स्टीचला अनुसरून शिवून घ्या.



काठांना व्यवस्थित आकार देण्यासाठी तुम्ही त्यांना इस्त्री करू शकता. इथे दाखविल्याप्रमाणे उघड्या चीरेवरून काठ दुमडा आणि त्याला टाचणी लावा. कापडाला बॅगेचा आकार देण्यासाठी त्याला अर्ध्यातून दुमडा आणि त्याला मध्यभागी टाचणी लावा.

पुढे, आपण बॅगेच्या सर्व बाजूंना अनुसरून शिवून घेऊ. बाजूंना शिवत असताना आपण मॅचिंग कापडाच्या दोन पट्ट्यासुद्धा दुमडून घेऊ (ज्या तुम्हाला दुमडून शिवायच्या आहेत) आणि त्यांना दोन्ही टोकांमध्ये अशाप्रकारे टाका. ते चेन स्लिंगला धरून ठेवतील.

सरळ स्टीचसाठी तुमच्या मशीनचे पॅटर्न सेलेक्टर 'ए' वर सेट करा आणि स्टीच लेंथ 2.5 वर सेट करा. बॅग अशाप्रकारे ठेवून वरील बाजू शिवून सुरुवात करा.

फक्त वरील आडवी वाजू शिवा आणि मागील बाजू सोबत शिवल्या जात नसल्याची खात्री करा. वरील बाजू पूर्ण केल्यानंतर आपण शेजारील बाजू एकत्र शिवूया. इथे अरुंद कापडाचा तुकडा चेनमध्ये टाका. पट्टी दुमडा आणि तिला दोन्ही बाजूंच्या मध्यभागी ठेवा. बाजूंना अनुसरून शिवून घ्या. टोकांवर रिव्हर्स स्टीच करण्यास विसरू नका - तुम्हाला तुमचे बहुमुल्य छोट्या छोट्या वस्तू तुमच्या स्लिंग बॅगेच्या कोपऱ्यांतील छिद्रातून पडून गेलेल्या चालणार नाहीत.

स्लिंग बॅगेच्या फ्लॅपला अनुसरून शिवणे सुरु ठेवा आणि दुसऱ्या बाजूवार्जा. दुसरी पट्टी टाकताना चेन सरळ असल्याची खात्री करा. पट्टी दुमडा आणि तिला दोन्ही बाजूंदरम्यान ठेवा. बाजूवरून शिवणे सुरु ठेवा.

पूर्ण झाल्यानंतर अतिरिक्त धागे कापून टाका आणि टाचण्या काढून टाका. तुम्ही सजावटीचे दागिने वापरूनही तुमची बॅग सजवू शकता.

तुमची अतिसुंदर स्लिंग बॅग मिरवण्यासाठी तयार आहे. हे मजेशीर होते आणि परिणाम अजून जास्त मजेशीर आहे... तुमच्या बॅगांच्या संग्रहात अजून काही बॅग्स जोडण्यासाठी आणि मिरवण्यासाठी आमच्या बॅगांविषयीच्या शिकवण्या पाहा. जितके जास्त शिकाल, तितके अधिक चांगले.