

USHA®

मऊ टेबल क्लोथ

ह्या शिकवणीमध्ये आपण फक्त कोणताही टेबल क्लोथ नाही तर एक मऊ टेबल क्लोथ बनवणे शिकणार आहोत.



तुमच्यापैकी त्या सर्वांसाठी ज्यांना नेहमीच आपल्या टेबलसना मोहक आणि मऊ कवर करावे असे वाटते, ही शिकवणी तुमच्यासाठी आहे.

ह्या शिकवणीमध्ये आपण फक्त कोणताही टेबल क्लोथ नाही तर एक मऊ टेबल क्लोथ बनवणे शिकणार आहोत. हे मऊ कव्हर बनवण्यासाठी प्रारंभिक मार्गदर्शक आहे, तर मग लगेच सुरु करा.

या प्रकल्पासाठी तुम्हाला 39 X 39 इंच प्रिंटेड कापडाचा तुकडा, सारख्याच आकाराचे मऊ कापड, बांधणीसाठी 44 X 44 इंच साधे कापड, फुटपट्टी, एक कात्री, धागा, जोडणारे पिन, रोटरी कटर, रोटरी कटर चटई आणि एक इस्त्री.

वळ घालवण्यासाठी प्रिंटेड कापडाला इस्त्री करण्यापासून सुरुवात करू. प्रिंटेड कपड्याला मऊ कपड्यावर ठेवा. त्यांना व्यवस्थित स्थिर करण्यासाठी त्यांना पिन्स लावा... अशाप्रकारे.

आता तुमची मशीन सेट करा - मोड 3 अंतर्गत स्टीच नंबर 21 निवडा (मी कसे करत आहे ते पाहा) - सजावट शिवणकाम करण्यासाठी मोड 3 निवडा आणि 21 साठी 2 नंतर 1 दाबा. सोबत साध्या प्रेशर फूटच्या जागी F2 फूट लावून प्रेशर फूट बदला. हे फूट उषा जेनोम ड्रीममेकर 120 सिलाई मशीन सोबत येते.





पिन केलेल्या कपड्याला शिलाई मशीनवर घ्या आणि कपड्यावर मुद्रित केलेल्या रेषेवर शिलाई करा. जर तुमच्या कपड्यामध्ये प्रिंटेड रेषा नसतील तर तुम्ही स्वतः समांतर रेषा बनवा.

कपडा आणि मऊ कपड्याला एकत्र करून पहिल्या रेषेत शिवणे सुरु करा. जर पिन्स तुम्ही शिवत असलेल्या रेषांवर अडथळा निर्माण करत असतील तर अर्थातच शिलाई सुरु करण्याआधी पिन्स काढायला विसरू नका.

शिवणे तोपर्यंत सुरु ठेवा जोपर्यंत कपड्याच्या दोन्ही बाजूंनी शिवलेल्या रेषांची मालिका तयार होत नाही, जी अनेक चौरस निर्माण करतात. कपड्याच्या काठावरील अतिरिक्त धागा कापून टाका. आता वेळ झाली आहे बांधणीची.

मूळ कापडाच्या मध्यावर शिवलेले कापड ठेवा आणि बांधणीसाठी पुरेसे मूळ कापड, म्हणजे प्रत्येक बाजूंनी सवा इंच उपलब्ध असल्याची खात्री करा. कापडाच्या काठावरील अतिरिक्त धागा कापून टाका.

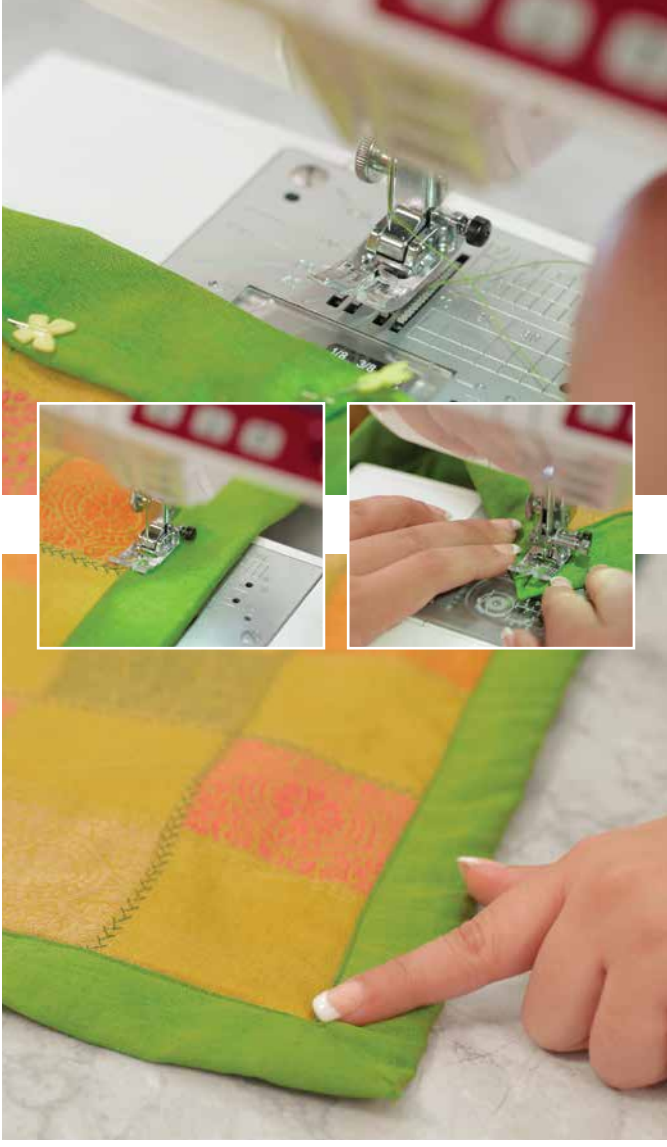
व्हिडीओमध्ये दाखविल्याप्रमाणे बांधणीच्या कापडाच्या काठांना अर्ध्यातून दुमडून पुन्हा दुमडा. हे दुमडलेले काठ स्थिर राहण्यासाठी बौडेड पिन्स वापरा.

बांधणी कापडाचे काठ थोडे जास्त मोठे असल्यास अतिरिक्त कापड रोटरी कटर ने कापून टाका.

अशाच पद्धतीने सर्व बाजूंनी दुमडा आणि पिन लावा. सर्व दुमडण्या एकाच मापाच्या असल्याची खात्री करा. सर्व पिन्स एकाच दिशेने लावल्याने तुम्हाला नंतर शिलाई करताना त्या सहजपणे काढता येतील.

सर्व काठांना दुमडून त्यांना व्यवस्थित आणि टोकदार करा. दाखविल्याप्रमाणे कापडाला अँडजस्ट करा जेणेकरून ते व्यवस्थित राहतील. शिलाई पुन्हा सुरु करण्याची वेळ झाली आहे.





बांधणीसाठी आपण सरळ स्टिचेसचा वापर करणार आहोत. म्हणून, सरळ स्टीचसाठी 01 निवडा आणि प्रेसर फूटला A वर न्या.

वेग कमी करा आणि शिवणे सुरु करा. शिवताना वेग वाढवत चला. शिवताना पिन्स काढायचे लक्षात ठेवा. जर तुम्हाला एखादी वळ सापडली, तर पिन काढून तिला सपाट करा आणि शिवणे सुरु ठेवा. कोपऱ्यांत वळवा आणि इतर बाजूंनी शिवणे सुरु ठेवा. कोपऱ्यांत कापड फिरवताना सुईचे टोक कापडात असल्याची खात्री करा.

सर्व बाजू शिवून झाल्यानंतर, व्हिडीओमध्ये दाखविल्याप्रमाणे सर्व कोपऱ्यांना शिवून सुरक्षित करा. लक्षात ठेवा, व्यावसायिक दिसणार्या टेबल क्लोथचे गुपित त्याच्या व्यवस्थित काठांमध्ये असते.

हा तुमचा टेबल क्लोथसह रजई चा एकत्रित प्रकल्प आहे! म्हणून तासांमागून तास वाया घालवूनही योग्य आकाराचे आणि रंगाचे प्रिंट न सापडण्याचे दुःस्वप्न आता नाही.

उषा जानोम शिलाई मशीन आणि कच्च्या मालासह तुमची सर्जनशीलता बाहेर काढा... आणि मग थांबायचे नाही.