

સરકાર માન્ય માસ્ક

જારી કરેલા માર્ગદર્શિકાને ધ્યાનમાં રાખીને, સરકાર દ્વારા મંજૂર કાપડનો માસ્ક કેવી રીતે સીવવો તે વિશે એક સ્ટેપ બાય સ્ટેપ વ્યુટોરીયલ.

જરૂરી સામગ્રી

૯ ઇંચ લાંબા અને ૭ ઇંચ પહોળા માસ્ક માટેનું કાપડ
ગડી પર ૨૦ ઇંચ લાંબી અને ૧.૫ ઇંચ પહોળા બાંધવા માટે ૨ સ્ટ્રીપ્સ
૫ ઇંચ લાંબા અને ૧.૫ ઇંચ પહોળા બાંધવા માટેના ૨ સ્ટ્રીપ્સ
માસ્ક માટે ટેમ્પ્લેટ
માર્કર
દોરો
પિન
અને ઈસ્ત્રી

સારી રીતે સાફ માસ્કના કાપડને જમણી બાજુ ઉપર મૂકો

(સરકારે ઉકાળેલા મીઠાના પાણીમાં માસ્કના કાપડને ૫ મિનિટ સુધી ધોવા ભલામણ કરી છે)

અમારી વેબસાઇટ www.ushasew.com પરથી ડાઉનલોડ કરેલા માસ્ક નમૂનાને કાપડ પર મૂકો

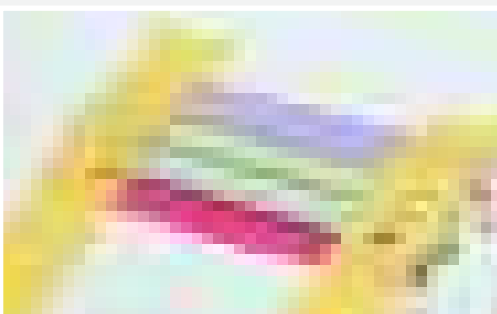
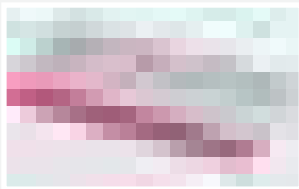
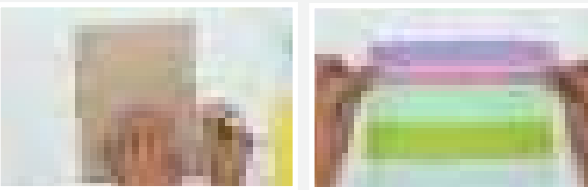
તમે નોંધ્યું હશે કે, ટેમ્પ્લેટની બાજુમાં નોંચ છે, એક પેન લો અને નમૂનાઓ લાઇનની અંદરના કાપડ પર આ નોંચ માર્ક કરો. ટેમ્પ્લેટ દૂર કરો, કાપડ આના જેવો દેખાશે. આ નિશાનો તમને માસ્કની ગડી બનાવવામાં મદદ કરશે.

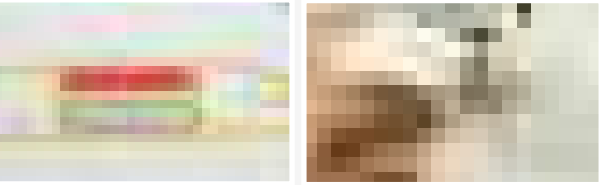
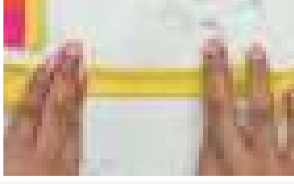
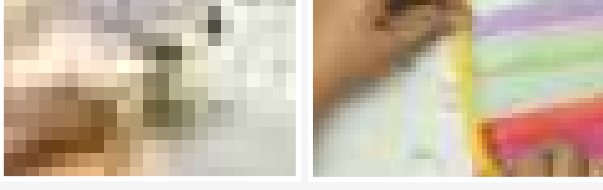
તમે કાપડ પર બનાવેલા નિશાનો બતાવ્યા પુમાણે ઉપરથી કાપડને બે વાર ગોડી કરો અને કીઝ લાઇનને પિન કરો, કીઝ લાઇન ઉપરથી ત્રીજા માર્કિંગ પર આવવી જોઈએ.

ચોથા માર્કિંગ પર કાપડને ચૂંટો અને તેને છઠ્ઠા માર્ક તરફ ગોડી કરો અને કીઝ લાઇનને પિન કરો. સાતમા માર્ક પર સમાન પ્રક્રિયાને પુનરાવર્તિત કરો અને તેને નવમી અને કીઝ લાઇનને પિન કરો.

હવે બે સ્ટ્રીપ્સ લો જે ૫ ઇંચ લાંબી અને ૧.૫ ઇંચ પહોળી છે અને તેમને બતાવ્યા પુમાણે માસ્કના બંને છેડા પર ઉભી મૂકો અને તેમને કેન્દ્રમાં પિન કરો. આ બે સ્ટ્રીપ્સ તમને કાપડની ફિલચાલને સંકુચિત કર્યા વિના ફોલ્ડસને લોક કરવામાં અને તમારી પાટલીઓને સુરક્ષિત કરવામાં મદદ કરશે. તેમને મધ્યમાં પિન કરો.

આ બધાને સાથે ટાંકા કરવાનો સમય છે.





માસ્ક પર સ્ટ્રીપ્સ સીવવા માટે, તમારે સીધા ટાંકા અને સ્ટીચ લંબાઈ ૨.૫ માટે પેટર્ન સિલેક્ટર ડાયલ A થી સેટ કરવાની જરૂર છે. થ્રેડ ટેન્શન 4 પર રાખો.

માસ્ક પર સ્ટ્રીપને કાળજીપૂર્વક ટાંકો, પિનને દૂર કરો કારણ કે તમે અંત તરફ પ્રસ્થાન કરો છો. એ જ રીતે બીજી પટ્ટીને બીજા છેડે ટાંકો. તમારો માસ્ક હવે આના જેવો દેખાવો જોઈએ. સ્ટ્રીપની ટાંકા વગરની બાજુ લો અને તેને બતાવ્યા પ્રમાણે પાછળની બાજુએ ગડી કરો. માસ્ક ફ્લિપ કરો અને આગળ સ્ટ્રીપને બે વાર ગડી કરો. હવે ગડી કરેલ કીઝ લાઇનને માસ્ક પર ટાંકો. વધારે પડતો દોરો કાપો અને બીજી બાજુ એ જ પ્રક્રિયાને પુનરાવર્તિત કરો. તેને ચુસ્ત માસ્ક કાપડથી ગોઠવવા માટે ચારે બાજુઓ પરની સ્ટ્રીપ્સની બાકીની લંબાઈ કાપો.

તમારા ટાંકા આના જેવા દેખાવા જોઈએ. તમારી સીમ લાઇનને પરિપૂર્ણ કરવા અને તેને વધુ સારી ફિનિશ આપવા માટે તમારા માસ્કને ઈસ્ત્રીકરો. હવે, આપણે માસ્કની ટાઇ-અપ સ્ટ્રીપ બનાવવાની દિશામાં આગળ વધીએ છીએ. બે લાંબી પટ્ટીઓ લો, બંને બાજુથી સ્ટ્રીપને અંદરની બાજુએ ગડી કરો જેથી તે મધ્યમાં મળે અને તેમને ઈસ્ત્રી કરો. આ તેમને સ્થાને રાખશે. આ સ્ટ્રીપમાં આ કરવાનું ચાલુ રાખો. સ્ટ્રીપ આની જેમ દેખાવી જોઈએ.

આગળ તે આંતરછેદ પર એક ગડી કરો જ્યાં બે બાજુ મળે છે અને ગડીને સ્થાને રાખવા માટે સ્ટ્રીપને ઈસ્ત્રી કરો. બીજી પટ્ટી સાથે પણ આવું કરો. હવે આપણે તૈયાર પટ્ટીને અડધા ભાગમાં ગડી કરવા અને અડધા પોઇન્ટને ચિહ્નિત કરવા પડશે. બીજી પટ્ટી માટેની પ્રક્રિયાને પુનરાવર્તિત કરો. આગળ, તમારો માસ્ક લો અને બતાવ્યા પ્રમાણે તેને અડધા ભાગમાં ગડી કરો અને ટોચની સાથે તેમજ તળિયે અડધા બિંદુને ચિહ્નિત કરો. માસ્ક અને સ્ટ્રીપ પરના અડધા પોઇન્ટ્સને એક સાથે મેચ કરવા પડશે.

એકવાર થઈ જાય પછી, સ્ટ્રીપની એક ગડી ખોલો અને માસ્કને આંતરછેદ બિંદુ પર કેન્દ્રમાં મૂકો જેથી તમે ફરીથી સ્ટ્રીપને ગડી કરો ત્યારે તે માસ્કને પાછળ અને આગળ બંને બાજુથી સ્પર્શે છે. સ્ટ્રેપને માસ્ક પર, ટોચ પર તેમજ તળિયે પિન કરો.

કાનના લૂપ્સને એક વધુ સારી ફિનિશ આપવા માટે, સ્ટ્રીપની કાચી ધાર લો અને તેને વ્યુવેરીયલમાં બતાવ્યા પ્રમાણે એક જ ગડીમાં અંદરની તરફ ગડી કરો અને તેને પિન કરો. બધી ધાર માટે આ પુનરાવર્તન કરો. તમારા માસ્કને તમારા મશીન પર લઈ જાઓ અને સ્ટ્રીપની ગડીની ધારને ટાંકા કરીને પ્રારંભ કરો. તમે સ્ટ્રીપના બીજા છેડે પહોંચ્યા ત્યાં સુધી સીવણ ચાલુ રાખો, અને જેમ તમે આગળ જાઓ તેમ તેમ ત્યાંથી પિન દૂર કરો. આ નાની ધારને ટાંકવાનું ભૂલશો નહીં.

બીજી પટ્ટીઓ માટે પ્રક્રિયા ચાલુ રાખો. કોઈપણ વધારે દોરો કાપો. અને તમારું માસ્ક હવે તૈયાર છે. તમારે ખાતરી કરવી આવશ્યક છે કે તમારો માસ્ક તમારા મોં અને તમારા નાકને યોગ્ય રીતે આવરે છે અને તેના અને તમારા ચહેરા વચ્ચે કોઈ અંતર નથી. જ્યારે માસ્ક પહેરો ત્યારે સુનિશ્ચિત કરો કે તમે જે બાજુનો સામનો કરી રહ્યા છો તે નીચેની તરફ હોવું જોઈએ. આશા છે કે તમને આવ્યુવેરિયલગમ્યો હશે. તમારી રચના માટે ઓલ ધ બેસ્ટ, અને સુરક્ષિત રહો.