

ಸರ್ಕಾರ ಅನುಮೋದಿಸಿದ ಮಾಸ್ಕ್

ವಸ್ತು ಅಗತ್ಯವಿದೆ

ಮಾಸ್ಕಿಗೆ ಅಗತ್ಯವಾದ ಬಟ್ಟೆ 9 ಇಂಚು ಉದ್ದವಾಗಿಯೂ 7 ಇಂಚು ಅಗಲವಾಗಿ ಇರಬೇಕು. ಕಟ್ಟಲೆಗೆ ಅಗತ್ಯವಾದ ಬಟ್ಟೆ 20 ಇಂಚು ಉದ್ದವಾಗಿ 1.5 ಇಂಚು ಅಗಲಬೇಕು.

2 ಪಟ್ಟಿಗಳು ಬೈಂಡಿಂಗಿಗೆ ಬೇಕಾಗುತ್ತದೆ. ಮಾಸ್ಕಿಗೆ ಬೇಕಾದ ವಸ್ತುಗಳು ಮಾದರಿ

ಮಾರ್ಕ್‌ನ

ದಾರ

ಪಿನ್ ಮತ್ತು ಇಸ್ಪಿ.

ಸಂಪೂರ್ಣವಾಗಿ ಸ್ವಚ್ಛಗೊಳಿಸಿದ ಮಾಸ್ಕ್ ಬಟ್ಟೆಯನ್ನು ಬಲಗಡೆಯ ಮೇಲ್ಭಾಗದಲ್ಲಿ ಇಡಬೇಕು.

ಸರ್ಕಾರದ ಮಾರ್ಗಸೂಚಿಯ ಪ್ರಕಾರ ಮಾಸ್ಕ್ ಬಟ್ಟೆಯನ್ನು ಕುದಿಯುವ ಉಪ್ಪು ನೀರಿನಲ್ಲಿ ಐದು ನಿಮಿಷ ತೊಳೆಯಬೇಕು.

ನಮ್ಮ ವೆಬ್ ಸೈಟ್ www.ushasew.com ಇಂದ ವರ್ಗಾಯಿಸಿಕೊಂಡ ಮಾದರಿಯನ್ನು ಬಟ್ಟೆಯ ಮೇಲೆ ಹೀಗೆ ಇಡಬೇಕು.

ನೀಮೊಂದು ವಿಷಯವನ್ನು ಗಮನಿಸಿರಬಹುದು ಮಾದರಿಯ ಸೈಡ್ ಅಲ್ಲಿ ನಾಚಸ್ ಇವೆ. ಒಂದು ಪಿನ್ ತೆಗೆದುಕೊಂಡು ಮಾದರಿ ಗೆರೆಯ ಒಳಗೆ ಇರುವ ಬಟ್ಟೆಯ ಮೇಲೆ ಮಾರ್ಕ್ ಮಾಡಿಕೊಳ್ಳಿ, ಈಗ ಮಾದರಿಯನ್ನು ತೆಗೆಯಿರಿ, ಬಟ್ಟೆ ನೊಡ್ಲಿಗೆ ಹೀಗೆ ಇರುತ್ತದೆ.

ಈ ಮಾರ್ಕಿಂಗನ್ನು ಮಾಸ್ಕ್ ನಲ್ಲಿ ನಿಮಗೆ ರಂಧ್ರಗಳನ್ನು ನಿರ್ಮಿಸಲು ಉಪಯೋಗವಾಗುತ್ತದೆ.

ಬಟ್ಟೆಯಲ್ಲಿ ನೀವು ಮಾಡಿರುವಂತಹ ಮಾರ್ಕಿಂಗನ್ನು ತೋರಿಸುವಂತೆ ಈಗ ನೀವು ಬಟ್ಟೆಯನ್ನು ಎರಡು ಮಡಕೆ ಮಡಚಬೇಕು. ಈಗ ಕ್ರೀಸ್ ಗೆರೆಯನ್ನು ಪಿನ್ ಮಾಡಬೇಕು. ಕ್ರೀಸ್ ಗೆರೆ ಮೇಲಿನಿಂದ 3 ಗೆರೆಯಲ್ಲಿರಬೇಕು.

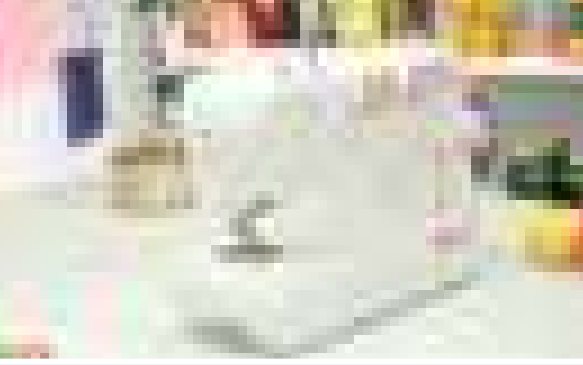
4ನೇ ಮಾರ್ಕ್ ನಲ್ಲಿರುವ ಬಟ್ಟೆಯನ್ನು ತೆಗೆದು 6ನೇ ಮಾರ್ಕ್ ನಲ್ಲಿ ಇಟ್ಟು ಮಡಚಿ ಕ್ರೀಸ್ ಗೆರೆಯನ್ನು ಪಿನ್ ಮಾಡಬೇಕು.

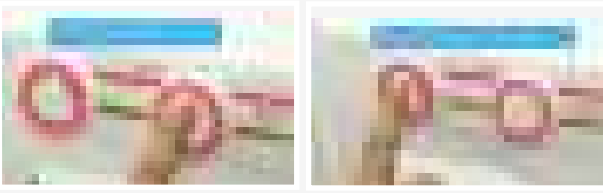
ಇದೇ ವಿಧಾನವನ್ನು 7ನೇ ಗೆರೆಯಲ್ಲಿ ಪುನಃ ಹ ಮಾಡಿ ಅದನ್ನು 9ನೇದಕ್ಕೆ ತೆಗೆದುಕೊಂಡು ಬಂದು ಕ್ರೀಸ್ ಗೆರೆಯಲ್ಲಿ ಪಿನ್ ಮಾಡಬೇಕು.

ಈಗ 2 ಪಟ್ಟಿಗಳನ್ನು ತೆಗೆದುಕೊಳ್ಳೋಣ ಇದು 5 ಇಂಚು ಉದ್ದವಾಗಿಯೂ 1.5 ಇಂಚು ಅಗಲದಲ್ಲಿದೆ. ಮಾಸ್ಕುಗಳಲ್ಲಿ ತೋರಿಸುವಂತೆ 2 ಮೂಲೆಗಳಲ್ಲಿಯೂ ನೇರವಾಗಿ ಇಡಬೇಕು.

ಈ 2 ಪಟ್ಟಿಯ ಬಟ್ಟೆಯ ಚಲನವನ್ನು ತಡಮಾಡದೆ ನೆರಿಗೆಯನ್ನು ಸರಿಯಾದ ಜಾಗದಲ್ಲಿ ಇರುವಂತೆ ಮಡಚಿಕೊಳ್ಳಲು ಸಹಾಯವಾಗುತ್ತದೆ. ಇದನ್ನು ಮಧ್ಯದಲ್ಲಿ ಪಿನ್ ಮಾಡಿಕೊಳ್ಳಬೇಕು.

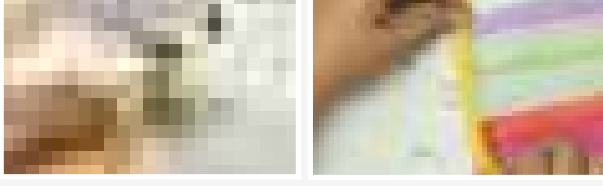
ಈಗ ಇವೆಲ್ಲಾ ಒಂದಾಗಿ ಹೊಲೆಯುವ ಸಮಯ.





ಪಟ್ಟಿಯನ್ನು ಮಾಸ್ಕಲಿ ಹೊಲೆಯುವುದಕ್ಕೆ ಫ್ಯಾಬ್ರಿಕ್ ಸೆಲೆಕ್ಟರ್ ಡಯಲನ್ನು ನೀವು ಎ ನಲ್ಲಿ ಇಡಬೇಕು. ಇದು ನೇರ ಹೊಲಿಗೆಗೋಸ್ಟರ್ ಹೊಲಿಗೆಯ ಉದ್ದ 2.5 ಇರಬೇಕು. ಥ್ರೆಡ್ ಟೆನ್ಷನ್ ಅನ್ನು 4 ಕ್ಕೆ ಇರಿಸಿ.

ಎಚ್ಚರಿಕೆಯಿಂದ ಮಾಸ್ಕಲಿ ಪಟ್ಟಿಯನ್ನು ಹೊಲೆಯಬೇಕು. ಹೊಲೆಯುತ್ತಾ ಹೋಗುವಾಗ ಮಧ್ಯದಲ್ಲಿರುವ ಪಿನ್ ಗಳನ್ನು ತೆಗೆದುಬಿಡಿ. ಇದೇ ರೀತಿ ಇನ್ನೊಂದು ಪಟ್ಟಿಯನ್ನು ಇನ್ನೊಂದು ಕಡೆ ಹೊಲೆಯಬೇಕು.

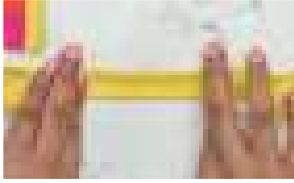


ನಿಮ್ಮ ಮಾಸ್ಕ್ ನೋಡಲು ಹೀಗೆ ಇರುತ್ತದೆ. ಈಗ ಪಟ್ಟಿಯಲ್ಲಿ ಹೊಲೆಯದೆ ಇರುವ ಭಾಗವನ್ನು ತೆಗೆದು ಇಲ್ಲಿ ತೋರಿಸಿರುವಂತೆ ಹಿಂದಕ್ಕೆ ಮಡಚಬೇಕು.

ಹೆಚ್ಚುವರಿ ದಾರವನ್ನು ಕತ್ತರಿಸಿ ಇದೇ ವಿಧಾನವನ್ನು ಇನ್ನೊಂದು ಕಡೆಯೂ ಅನುಸರಿಸಬೇಕು. ನಿಮ್ಮ ಹೊಲಿಗೆ ನೋಡಲು ಹೀಗೆ ಇರಬೇಕು. ನಾಲ್ಕು ಕಡೆ ಹೆಚ್ಚಾಗಿರುವ ಹೊಲಿಗೆಯನ್ನು ಕತ್ತರಿಸಿ ನೆರಿಗೆ ಇಟ್ಟಿರುವ ಮಾಸ್ಕ್ ಬಟ್ಟೆಯೊಂದಿಗೆ ಹೊಂದುವಂತೆ ನೋಡಿಕೊಳ್ಳಬೇಕು.



ಮಾಸ್ಕನ್ನು ಐರನ್ ಮಾಡುವುದರಿಂದ ಸೀಮ್ ಲೈನ್ ಸರಿಯಾಗಿರುತ್ತೆ ಹಾಗೆ ಒಳ್ಳೆಯ ನೋಟವನ್ನು ಕೊಡುತ್ತೆ. ಈಗ ಮಾಸ್ಕ್ ನ್ ಟೈಲುಪ್ ಪಟ್ಟಿಯನ್ನು ಮಾಡುವ ಕೆಲಸ ಪ್ರಾರಂಭಿಸೋಣ. ಈ 2 ಉದ್ದವಾದ ಪಟ್ಟಿಯನ್ನು ತೆಗೆದುಕೊಂಡು ಇದರಲ್ಲಿ ತೋರಿಸುವಂತೆ ಪಟ್ಟಿಯ ಎರಡೂ ಕಡೆ ಒಳಭಾಗದಿಂದ ಮಡಚಬೇಕು. ಇದು ಹೀಗೆ ಮಧ್ಯದಲ್ಲಿ ಸೇರಿಸುವಾಗ ಇದನ್ನು ಐರನ್ ಮಾಡಬೇಕು. ಹೀಗೆ ಮಾಡುವುದರಿಂದ ಒಂದೇ ಕಡೆ ಇರುತ್ತದೆ.



ಪಟ್ಟಿ ಪೂರ್ತಿಯಾಗಿ ಹೀಗೆ ಮಾಡಬೇಕು. ಈಗ ಪಟ್ಟಿ ನೋಡಲು ಹೀಗೆ ಕಾಣುತ್ತದೆ.

ಈಗ 2 ಕಡೆ ಸೇರುವ ಭಾಗದಲ್ಲಿ ಮಡಚಬೇಕು. ಮಡಚಿರುವುದು ಅದೇ ಜಾಗದಲ್ಲಿರುವಂತೆ ಐರನ್ ಮಾಡಾಬೇಕು. ಇನ್ನೊಂದು ಪಟ್ಟಿಯಲ್ಲೂ ಹೀಗೆ ಮಾಡಾಬೇಕು.



ಈಗ ಸಿದ್ಧಪಡಿಸಿರುವ ಪಟ್ಟಿಯನ್ನು ನಾವು ಅರ್ಧವಾಗಿ ಮಡಚಿ, ಮಧ್ಯಭಾಗವನ್ನು ಮಾರ್ಕ್ ಮಾಡಿಕೊಳ್ಳಬೇಕು. ಇನ್ನೊಂದು ಪಟ್ಟಿಗೂ ಕೂಡ ಇದೇ ವಿಧಾನವನ್ನು ಮಾಡಿಕೊಳ್ಳಬೇಕು.

ಈಗ ನಿಮ್ಮ ಮಾಸ್ಕನ್ನು ತೆಗೆದು ಇಲ್ಲಿ ತೋರಿಸಿರುವಂತೆ ಅರ್ಧವಾಗಿ ಮಡಚಬೇಕು. ಮೇಲೆ ಮತ್ತು ಕೆಳಗೆ ಮಧ್ಯಭಾಗವನ್ನು ಮಾರ್ಕ್ ಮಾಡಿ ಇಟ್ಟುಕೊಳ್ಳಬೇಕು. ಪಟ್ಟಿಯಲ್ಲಿ ಮತ್ತು ಮಾಸ್ಕ್ ನಲ್ಲಿ ಇರುವಂತಹ ಮಧ್ಯಭಾಗವನ್ನು ಒಂದಾಗಿ ಹೊಂದಿಸಬೇಕು.



ಇದಾದ ನಂತರ ಪಟ್ಟಿಯ ಒಂದು ಪದರ ತೆಗೆದು ಮಾಸ್ಕಿನ ಮಧ್ಯಭಾಗದಲ್ಲೆಡಬೇಕು. ಆಗ ನೀವು ಮತ್ತೆ ಮಡಚುವಾಗ ಅದು ಮಾಸ್ಕನ್ನು ಹಿಡಿದುಕೊಳ್ಳುತ್ತದೆ. ಹಿಂಭಾದದಲ್ಲಿ ಮಾತ್ರವಲ್ಲ ಮುಂಭಾಗದಲ್ಲೂ ಹೀಗೆಯೇ. ಮೇಲೆ ಮತ್ತು ಕೆಳಗೆ ಪಟ್ಟಿಯನ್ನು ಮಾಸ್ಕಿನೊಂದಿಗೆ ಪಿನ್ ಮಾಡಬೇಕು.

ಕಿವಿಯ ಪಟ್ಟಿಗೆ ಸರಿಯಾದ ನೋಟವನ್ನು ಕೊಡಲು ಪಟ್ಟಿಯ ಅಂಚನ್ನು ತೆಗೆದುಕೊಂಡು ವೀಡಿಯೋದಲ್ಲಿ ತೋರಿಸಿರುವಂತೆ ಒಂದು ಪದರದಲ್ಲಿ ಅದರೊಳಗೆ ಮದಚಿ ಅನುತರ ಪಿನ್ ಮಾಡಬೇಕು.



ಎಲ್ಲಾ ಅಂಚುಗಳಿಗೆ ಇದನ್ನೇ ಪುನರಾವರ್ತಿಸಿ. ಈಗ ಆನು ಮಷಿನ್ ಹತ್ತಿರ ತೆಗೆದುಕೊಂಡು ಹೋಗಿ ಪಟ್ಟಿಯಲ್ಲಿ ಮಡಚಿದ ಅಂಚನ್ನು ಹೊಲೆಯಲು ಶುರುಮಾಡಿ ಇನ್ನೊಂದು ಪಟ್ಟಿಯ ಅಂಚಿಗೆ ಹೋಗೋವರೆಗೂ ಹೊಲೆಯಬೇಕು. ಹನ್ನು ಹೋಗುತ್ತಾ ಹಾಗೆ ಪಿನ್ಗಳನ್ನು ತೆಗೆಯಬೇಕು. ಹಾಗೆ ಈ ಚಿಕ್ಕ ತುದಿಯನ್ನು ಹೊಲೆಯಲು ಮರೆಯಬೇಡಿ.

ಇನ್ನೊಂದು ಪಟ್ಟಿಗೂ ಇದೇ ವಿಧಾನವನ್ನು ಪಾಲಿಸಿ. ಹೆಚ್ಚುವರಿ ದಾರವನ್ನು ಕತ್ತರಿಸಿ> ಈಗ ನಿಮ್ಮ ಮಾಸ್ಕ್ ಸಿದ್ಧವಾಗಿದೆ.

ಇದು ತುಂಬಾ ಸರಳವಾಗಿದೆ ಅಲ್ಲಾ?

ನೀವು ತಯಾರಿಸುವಂತ ಮಾಸ್ಕ್ ನಿಮ್ಮ ಬಾಯಿ, ಮೂಗನ್ನು ಮುಚ್ಚುವ ಹಾಗೆ ನೋಡಿಕೊಳ್ಳಬೇಕು. ಮಾಸ್ಕಿಗೂ ಮುಖಕ್ಕೂ ನಡುವೆ ಅಂತರವಿರಬಾರದು. ಮಾಸ್ಕನ್ನು ಧರಿಸುವಾಗ ನಿಮ್ಮನ್ನು ನೋಡುವಂತಿರುವ ಮಾಸ್ಕಿನ ನೆರಿಗೆ ಕೆಳಭಾಗಕ್ಕೆ ನೋಡುವಂತಿರಬೇಕು.