

# सरकारने स्वीकृत केलेले मास्क

सरकारने जाहीर केलेल्या मार्गदर्शक तत्त्वानुसार ट्युटोरियलमध्ये दाखवल्याप्रमाणे काही सोप्या टप्प्यात आपण कपड्याचा मास्क शिवणार आहोत.

## लागणारे साहित्य

सुती कापडाचा नऊ इंच लांब आणि सात इंच रुंदीचा तुकडा.  
मास्क बांधण्यासाठी लागणारे दोन स्ट्रिप्स प्रत्येकी वीस इंच लांब आणि दीड इंच रुंद.

पाच इंच लांब आणि दीड इंच रुंद आकाराच्या दोन स्ट्रिप्स  
मास्क शिवण्यासाठीचे टेम्प्लेट.

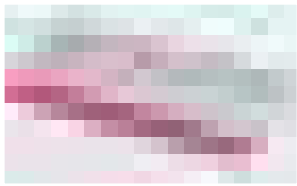
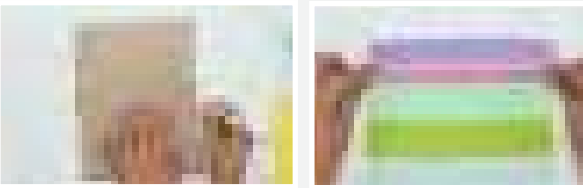
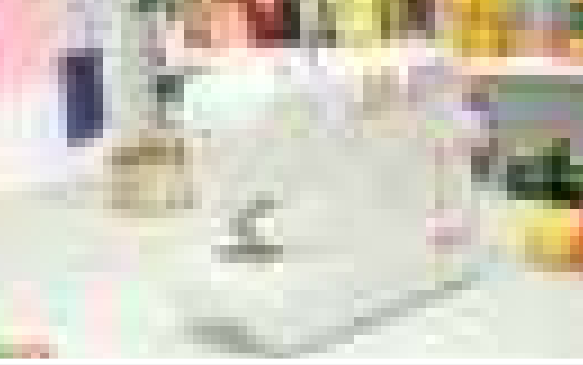
मार्कर  
मॅचिंग दोरा  
पिन  
आणि इस्त्री

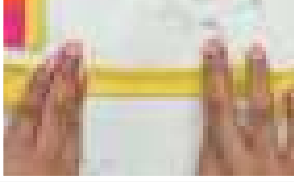
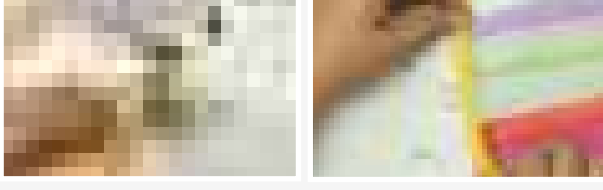
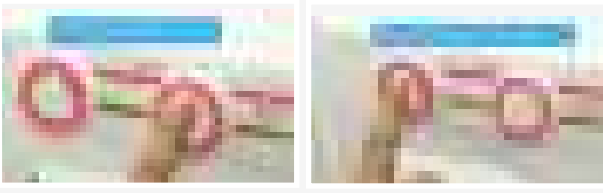
मास्क शिवण्यासाठी निवडलेले कापड स्वच्छ धुवून घ्यावे. सरकारच्या निर्देशानुसार हे कापड पाच मिनिटे मिठाच्या पाण्यात उकळून मग धुवावे. मास्क शिवण्यासाठी आमच्या [www.ushasew.com](http://www.ushasew.com) या वेबसाईट वरून टेम्प्लेट डाउनलोड करून घ्या.

धुवून वाळवलेले कापड आता सुलट बाजू वर करून पसरवून घ्या आणि त्यावर डाऊनलोड केलेले मास्क टेम्प्लेट ठेवा. मास्क टेम्प्लेटच्या दोन्ही बाजूला नॉच आहेत तशाच आकाराच्या खुणा मार्करने कपड्यावर करून घ्या. टेम्प्लेट बाजूला करा. खुणा केलेला कपडा असा दिसू लागेल. कपड्यावर केलेल्या खुणांमुळे मास्कवरचे फोल्ड घेण्यात तुम्हाला सोपे जाईल. कपड्यावर केलेल्या खुणांप्रमाणे कपड्याची वरच्या बाजूने घडी घाला आणि त्या घडीला पिन लावा. ही घडी अशीच घाला की पहिली घडी तिसऱ्या खुणेपर्यंत येईल. आता चौथ्या खुणे वरून कपडा धरून त्याची घडी सहाव्या खुणेपर्यंत आणा आणि त्या घडीला पिन लावा. याच प्रमाणे सातव्या खुणेवरून कपडा धरून ती घडी नवव्या खुणेपर्यंत आणून पिन लावून घ्या.

आता इथे दाखवल्याप्रमाणे पाच इंच लांब आणि दीड इंच रुंद दोन स्ट्रिप घेऊन त्या मास्कच्या दोन्ही उभ्या बाजूला मध्यभागी पिन लावून जोडून घ्या. या दोन्ही स्ट्रिपमुळे कपड्याला घातलेल्या घड्या पक्या होतील, कापड हलू नये आणि तुम्ही घातलेल्या घड्या हलू नये, म्हणून मध्यभागी पिन लावून जोडून घ्या.

आता शिवणकाम सुरु करा.





या स्ट्रिप मास्कला जोडण्यासाठी मशीनचा पॅटर्न सिलेक्टर डायल A वर ठेवा आणि सरळ टीप मारण्यासाठी स्टिच लेन्थ 2.5 ठेवा तर थ्रेड टेन्शन 4 ठेवा. मास्कच्या दोन्ही उभ्या बाजूंना स्ट्रिप काळजीपूर्वक जोडून घ्या. जसजसे शिवत जाल तशा पिन काढून टाका.

आता तुमचा मास्क असा दिसू लागेल. आता स्ट्रिपची न शिवलेली बाजू इथे दाखवल्याप्रमाणे मागे दुमडून घ्या. ही स्ट्रिप मास्कवर दोनदा दुमडून घ्या.

या दुमडलेल्या बाजू मास्कवर शिवून घ्या. अनावश्यक दोरे कातरून घ्या. याच प्रकारे मास्कची दुसरी बाजू देखील शिवून घ्या. मास्कच्या चारही कोपऱ्यावर शिल्लक राहिलेला स्ट्रिपचा अनावश्यक भाग कातरून टाका.

तुम्ही घातलेल्या टिपा अशा दिसतील.

मास्कच्या घड्या व्यवस्थित बसाव्यात यासाठी त्यावर इस्त्री फिरवून घ्या. आता मास्क बांधण्यासाठी लागणार्या स्ट्रिप आपण मास्कला जोडणार आहोत. त्यासाठी दोन लांब स्ट्रिप घेऊन त्यांच्या दोन्ही बाजू आत वळवून दुमडून घ्या आणि त्या घडीवरून इस्त्री फिरवून घ्या. यामुळे स्ट्रिपच्या घड्या व्यवस्थित बसतील.

या स्ट्रिप आता अशा दिसू लागतील.

स्ट्रिपच्या दोन्ही बाजू जिथे एकमेकांना जुळतात तिथे आणखीन एक दुमड घ्या आणि त्यावरून इस्त्री फिरवा म्हणजे ही दुमड व्यवस्थित बसेल. दुसरी स्ट्रिप देखील याच प्रमाणे तयार करून घ्या.

आता दोन्ही स्ट्रिप्सच्या मध्य भागावर खुण करून घ्या. नंतर इथे दाखवल्याप्रमाणे मास्कच्याही वरच्या आणि खालच्या बाजूच्या मध्यभागात खुण करून घ्या. आता स्ट्रिपच्या एका बाजूची दुमड उघडा आणि मास्कच्या मध्यभागावर ठेवा म्हणजे जेव्हा तुम्ही स्ट्रिप दुमडून शिवाल तेव्हा मास्कची वरची बाजू स्ट्रिपने पूर्ण झाकली जाईल. याप्रमाणे मास्कच्या वरच्या आणि खालच्या बाजूला स्ट्रिप पिन लावून जोडून घ्या. मास्क आणि स्ट्रिपचा मध्य भाग एकमेकांना जुळले पाहिजेत हे लक्षात ठेवा.

ट्यूटोरियलमध्ये दाखवल्याप्रमाणे मास्कची कानाजवळची बाजू नीट करून घ्या. स्ट्रिप दुमडून आतल्या बाजूला वळवून तिला पिन लावून घ्या. याच प्रमाणे स्ट्रिपच्या सगळ्या कडा तयार करून घ्या. आता शिलाई मशीनवर मास्कच्या स्ट्रिपच्या दुमडलेल्या बाजू शेवटपर्यंत शिवून घ्या. शिवत पुढे जाल तशा लावलेल्या पिन काढून टाका. छोट्या भागाच्या काठांवरही टीप मारून घ्या. याच प्रमाणे दुसरी स्ट्रिपही शिवून घ्या. अनावश्यक दोरे कातरून टाका. तुमचा मास्क तयार असेल.

आहे ना सोप्यं !!

तुमचा मास्क तोंड आणि नाक व्यवस्थित झाकणारा असावा. चेहरा आणि मास्क यांमध्ये अंतर राहणार नाही याची खात्री करून घ्या. चेहर्यावर मास्क बांधताना त्यावरच्या दुमडी तुमच्या चेहर्यालगत खालच्या बाजूला येतील असा बांधावा.