

கவர்மென்ட் அங்கீகரிக்கப்பட்டது மாஸ்க்

அரசு குடுத்திருக்குற கைடுலைன்ன மனசுல வச்சகிட்டு
உருவாக்கப்பட்ட கவர்மென்ட் அபுருவுடு கிளோத்
மாஸ்க்கோட ஸ்டெப் பை ஸ்டெப் பயிற்சி இப்ப பாருங்க.

தேவையான பொருள்

மாஸ்க்கு தேவையான ஃபப்ரிக், 9 இன்ஞ நீளமாவும், 7
இன்ஞ அகலமாவும் இருக்கனும்.

கட்டுறுதுக்கு தேவைப்படுற ரோப் 20 இன்ஞ நீளமாவும்,
போல்டல 1.5 இன்ஞ அளவுக்கும் வேணும்.

ரெண்டு ஸ்ட்ரிப்ஸ் பைன்டிக்கு நீளமா 5 இன்ஞம் அகலமா
1.5 இன்ஞம் வேணும்.

மாஸ்க்கான டெம்ப்லேட்

மாக்கர்.

திரட்

இஸ்திரி

நல்லா சுத்தம் செய்யப்பட்ட மாஸ்க் ஃபப்ரிக் ரைட்
சைட்ட அபல வைக்கனும்.

அரசாங்கத்துடைய அறிவுறைப்படி மாஸ்க் கிளோத்த
கொதிக்குற உப்பு தண்ணியில 5 நிமிஷம் கழுவுனும்.

எங்க வெப்சைட்டான www.ushasew.com இருந்து டவுன்லோட்
பண்ண மாஸ்க் டெம்ப்லெட்டைய ஃபப்ரிக் மேல இப்பிடி
எடுத்து வைக்கனும்.

நீங்க ஒரு விஷயத்த கவனிச்சிருப்பிங்க.

டெம்பிளேட்டுடைய பக்கவாட்டுல நாச்சஸ் இருக்கு. ஒரு
பெண் எடுத்து டெம்பிளேட் லைன்க்குள்ள இருக்க கூடிய
பேபிரிக்கல் மார்க் பண்ணிகோங்க. இப்ப டெம்பிளேட்ட
எடுக்கனும். ஃபப்ரிக் பாக்கறதுக்கு இப்பிடியிருக்கும்.

இந்த மார்க்கிங் நீங்க மாஸ்க்ல ஃபொல்ட்ஸ் உருவாக்க
உதவி செய்யும்.

ஃபப்ரிக்ல நீங்க செஞ்சிருக்கிற மார்க்கிங்ஸ்ல

காட்டியிருக்குற மாதிரி இப்ப ஃபப்ரிக்ல நீங்க டபுள்

ஃபொல்ட் பண்ணிக்கனும். அடுத்து கிரிஸ் லைன

பின்பண்ணனும். கிரிஸ் லைன் டாப்ல இருந்து முணாவது

மார்க்கிங்ல இருக்கனும்.

நாலாவது மார்க்கிங்ல இருக்கிற கிளோத்த எடுத்து

சிக்ஸ்த் மர்க்ல வச்ச ஃபொல்ட் பண்ணி கிரிஸ்லைன

பின்பண்ணனும்.

இதே ப்ரோஸஸ் செவன்த் மர்க்குலையும் திரும்ப செஞ்சு

அது நைந்துக்கு கொண்டு வந்து கிரிஸ்லைனல

பின்பண்ணனும்.

இப்போ ரெண்டு ஸ்ட்ரிப்ஸ் எடுத்துக்கலாம் இது 5 இன்ஜஸ்

நீளமாவும் ஒன்றரை இன்ஜஸ் அகலமாவும் இருக்கு.

மாஸ்க்ல காட்டப்பட்டிருக்குறமாதிரி அதோட ரெண்டு

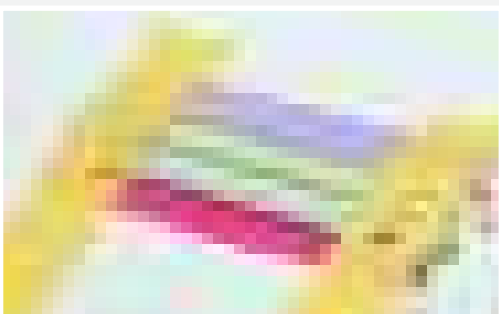
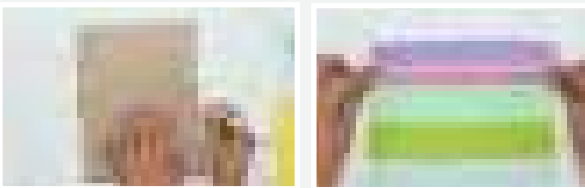
முனையிலையும் வேர்ட்டிக்கலா வைக்கனும்.

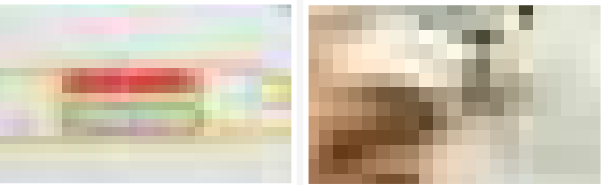
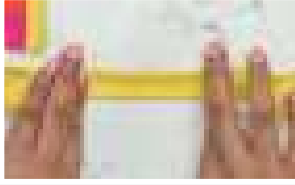
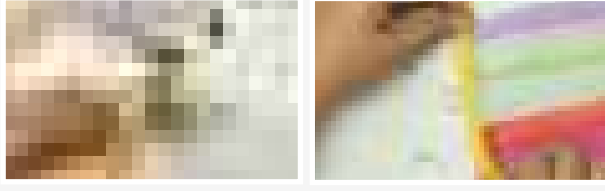
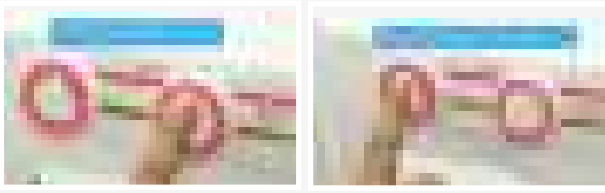
இந்த ரெண்டு ஸ்ட்ரிப்ஸ்கும் ஃபப்ரிக்கோட மூமென்ட்

தடைபண்ணாம பிளேட்ச சரியான இடத்துல

வைக்குறமாதிரி போல்ட் பண்ணுக்கு உதவி செய்யும். இது

நடுவுல பின்பண்ணிக்கனு





இப்போ இது எல்லாத்தையும் ஒன்னா தைக்க வேண்டிய நேரம் வந்தாச்சு.

ஸ்ரீபீஸு மாஸ்க்ல தைக்கறதுக்கு பேட்டன் செலக்டர் டயல நீங்க ஏ -ல வச்சாகனும். இது ஸ்டைட் ஸ்டிச்சிங்காக. ஸ்டிச்சுடைய லென்ந் 2.5 இருக்கனும்.

கவனமா மாஸ்க்ல ஸ்ரீப்ப ஸ்டிச் பண்ணனும். அதோட முடிவ நோக்கி போகும்போது நடுவுல இருக்குற பின்ச எடுத்துருங்க. இதே மாதிரியே இன்னொரு ஸ்ரீப்ச இன்னொரு பக்கம் ஸ்டிச் பண்ணனும்.

உங்க மாஸ்க் பாக்குறதுக்கு இப்போ இப்பிதான் இருக்கும். இப்ப ஸ்ரீப்போட ஸ்டிச் பண்ணாத பக்கத்த எடுத்து இதுல காட்டப்படுறமாதிரி பேக்வாட்ல போல்டு பண்ணனும். மாஸ்க்க பிளிப் பண்ணி ஸ்ரீப்ப ரெண்டு முறை போல்டு பண்ணனும். இப்ப போல்டு பண்ணுன கிரிஷலைன மாஸ்க்ல ஸ்டிச் பண்ணுனும். மிச்சமிருக்குற ரோல வெட்டிட்டு இதே புரொசிஜர் இன்னொரு பக்கத்துல அப்பிடயே செய்யனும். உங்களுடை ஸ்டிச் பாக்கறதுக்கு இப்பிடயிருக்கனும். நாலுபக்கத்துலயும் மிச்சமிருக்குற ஸ்ரீப்ச கட் பண்ணி பிளிட்டட் மாஸ்க் பிப்பிரிக்கோட அலைன் ஆகுறமாதிரி பாத்துக்கனும். மாஸ்க்க அயன்பண்ணறதால சீம்லைன் சரியாவும் ஒரு சரியான பிளிசையும்கொடுக்கும்இப்ப மாஸ்க்கோட டை அப் ஸ்ரீப்ப செய்யறதுக்க்கான வேலைய நாம ஆரம்பிக்கலாம். இந்த ரெண்டு நீளமான ஸ்ரீப்ச எடுத்துக்கிட்டு இதுல காட்டுற மாதிரி ஸ்ரீப்போட ரெண்டு பக்கத்துலையும் உள் பக்கமா போல்டு பண்ணனும். இது இப்பிட நடுவுல சேரும்போது இத அயன் பண்ணனும். இதனால் இது ஒரே இடத்துல இருக்கும்.

இத ஸ்ரீப் முழுக்க தொடர்ந்து இப்பிடயே செய்யனும். அதனால் ஸ்ரீப் பாக்குறதுக்கு இப்பிடயிருக்கனும்.

அடுத்து ரெண்டு பக்கமும் சேருற இடத்துல இன்டர்செக்சன்ல ஒரு சிங்கிள் போல்டு பண்ணனும். போல்டு அதே இடத்துல இருக்க ஸ்ரீப்ப அயன்பண்ணனும். இன்னொரு ஸ்ரீப்பலையும் இதேதான் செய்யனும்.

இப்ப பிரிப்பயர் பண்ணியிருக்குற ஸ்ரீப்ப நாம பாதியா போல்டு பண்ணி அந்த ஹால்ப் பாயின்ட் மாக் பண்ணிக்கனும். இன்னொரு ஸ்ரீப்புக்கும் இதே புராசஸ்ச திரும்ப செய்யனும். அடுத்து உங்க மாஸ்க்க எடுத்து இதுல காட்டுற மாதிரி பாதியா போல்டு பண்ணிக்கனும். மேலையும் கீழையும் ஹால்ப் பாயின்ட் மாக் பண்ணி வச்சுக்கனும். ஸ்ரீப்பலையும் மாஸ்க்கலையும் இருக்குற ஹால்ப் பாயின்ட் ஒன்னா மேட்ச் பண்ணனும்.

இத செஞ்சதுக்கு அப்புறம் ஸ்ரீப்போட சிங்கிள் போல்டு திறந்து மாஸ்க்க இன்டர்செக்சன் பாயின்டோட சென்டர்ல வைக்கனும். அப்பதான் நீங்க ஸ்ரீப்ப திரும்ப போல்டு பண்ணும்போது அது மாஸ்க்க பிடிச்சுக்கும்.பின் பக்கத்துல மட்டுமில்ல .பிரண்டுலையும் இப்பிடதான். டாப்லையும் பாட்டம்லையும் ஸ்ரீப்ப மாஸ்க்கோட பின் பண்ணனும்.

இயர்லூப்ஸ்க்கு சரியான பிளிஷ் இருக்கும் கொடுக்கறதுக்கு ஸ்ரீப்புடைய ரா எட்ஜஸ்ச எடுத்து வடியோல காட்டுறமாதிரி சிங்கிள் போல்டுக்குள்ள அத உள்ளுக்குள்ள .போல்டுபண்ணி அப்புறம் பின் பண்ணனும். எல்லா எட்ஜசுக்கும் இதையே செய்யங்க. இப்ப மாஸ்க்க எவ்வினுக்கு கொண்டுபோய் ஸ்ரீப்போட போல்டு பண்ணுன எட்ஜில ஸ்டிரிச் பண்ண ஆரம்பிங்க. ஸ்ரீப்போட இன்னொரு என்டக்கு போற வரைக்கும் தொடர்ந்து இத தைக்கனும். போகும்போது பின்சையும் எடுத்துக்கிட்டே போகனும். ஆனா இந்த சின்ன எட்ஜஸ்ச தைக்கறதுக்கு மறந்துராதிங்க. இன்னொரு ஸ்ரீப்புக்கும் இதே புராசஸ்ச செய்யங்க. கூடுதலாயிருக்குற நூல வெட்டுங்க. உங்களுடைய மாஸ்க் இப்ப தயாராயிருக்கு. ஆனா நீங்க தயாரிக்குற மாஸ்க் உங்க வாயையும் மூக்கையும் நல்லா மூடுதானு பாக்கனும். மாஸ்க்குக்கும் முகத்துக்கும் நடுவுல எந்த கேப்பும் இருக்க கூடாது. மாஸ்க்க போடும்போது உங்களை பாத்தமாதிரியிருக்குற மாஸ்க்கோட சைட் அதோட பிளிட்ஸ் கீழ பாத்தமாதிரியிருக்கனும்.