

सरकार द्वारा मान्यता प्राप्त मास्क

यहां जारी दिशानिर्देशों को ध्यान में रखते हुए सरकार द्वारा मान्यता प्राप्त कपड़े के मास्क को बनाने का चरण-दर-चरण ट्यूटोरियल यहां है।

सामग्री की सूची

9 इंच लंबे और 7 इंच चौड़े मास्क के लिए कपड़ा
20 इंच लंबी और 1.5 इंच चौड़ी 2 पट्टी मोड़ कर जोड़ने के लिए
बाइंडिंग के लिए 5 इंच लंबी और 1.5 इंच चौड़ी 2 पट्टी
मास्क का टेम्पलेट
मार्कर
धागा
पिन
और इस्त्री

अच्छी तरह से साफ किया गये मास्क के कपड़े को सीधी तरफ से बिछाएं. (सरकार ने उबलते नमक वाले पानी में 5 मिनट के लिए मास्क का कपड़ा धोने की सलाह दी है)

हमारी वेबसाइट www.ushasew.com से डाउनलोड मास्क टेम्पलेट कपड़े पर रखें

आपने देखा होगा की टेम्पलेट के किनारे पर निशान हैं, एक पेन लें और इन निशानों को टेम्पलेट लाइन के अंदर कपड़े पर चिह्नित करें। टेम्पलेट हटा दें, कपड़ा इस तरह दिखना चाहिए।

ये निशान आपको मास्क के सिलवटों को बनाने में मदद करेंगे।

कपड़े को ऊपर से चुन्नट करें जैसा दिखाया गया है कपड़े पे लगाए गए चिह्नों के हिसाब से और मुड़ी हुई लाइन पे पिन लगा दें, मुड़ी हुई लाइन को ऊपर से तीसरे निशान पर आना चाहिए।

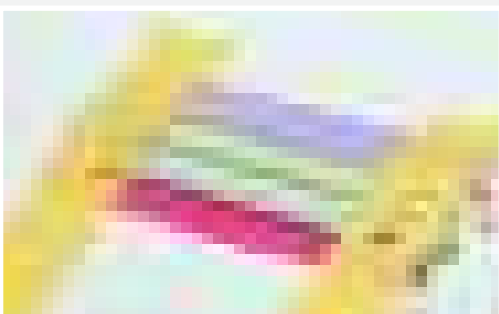
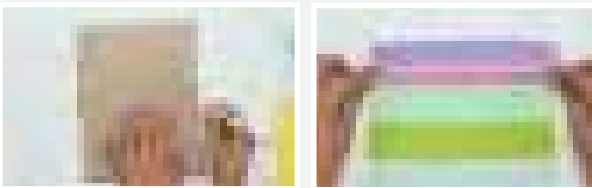
चौथे निशान पर कपड़ा पकड़ें और इसे छठे निशान की ओर मोड़ें और मुड़ी हुई लाइन पे पिन लगा दें।

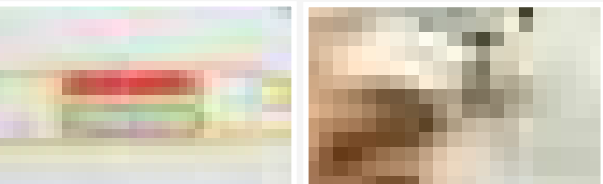
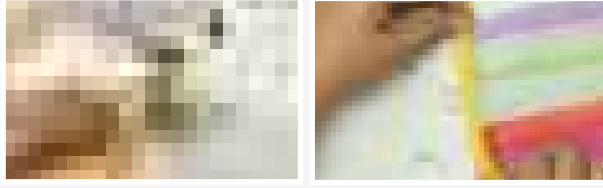
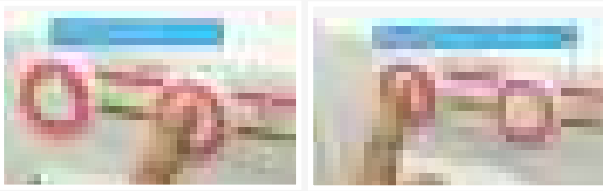
इसी प्रक्रिया को सातवें निशान पर दोहराएं और इसे नौवें पर लाएं और मुड़ी हुई लाइन पे पिन लगा दें।

अब 5 इंच लंबी और 1.5 इंच चौड़ी दो पट्टी लें और दिखाए अनुसार मास्क के दोनों सिरों पर लंबवत रखें, और उन्हें बीच में पिन लगा दें

ये दो पट्टी आपको कपड़े को हिलाए बिना सिलवटों को लॉक करने में मदद करेगी और सिलवटों को बनाये रखेगी। इन्हें बीच में पिन लगा दें।

अब इन सब को एक साथ सिल लें





पट्टी को मास्क में सिलने के लिए, आपको पैटर्न सिलेक्टर डायल को A पर सीधे सिलाई के लिए और सिलाई की लंबाई को 2.5 पर सेट करना होगा। धागे के तनाव को 4 पर रखें। पट्टी को मास्क पर ध्यान से सिलें, अंत तक सिलने पर पिन हटा दें। इसी तरह दूसरी पट्टी को दूसरे छोर पर सिल दें। अब आपका मास्क इस तरह दिखना चाहिए। पट्टी के बिना सिले हुए हिस्से को लें और इसे दिखाए अनुसार पीछे की तरफ मोड़ें। मास्क को पलटें और पट्टी को दो बार मोड़ें। अब मुड़ी हुई लाइन को मास्क पर सिलें। अतिरिक्त धागे को काटें और इसी प्रक्रिया को दूसरी तरफ दोहराएं। पट्टियों को मास्क के कपड़े के साथ संरेखित करने के लिए इसके चारों तरफ बचे हुए कपड़े को काट दें।

आपकी सिलाई इस तरह दिखनी चाहिए। सीम लाइनों को सही करने के लिए अपने मास्क को इसी करें और इसे एक अच्छा फिनिश दें। अब मास्क की टाई अप स्ट्रिप बनाएंगे। दो लंबी पट्टी लें, पट्टी को दोनों तरफ से अंदर की तरफ मोड़ें जैसा कि दिखाया गया है ताकि वे बीच में मिलें, और उन्हें इसी कर दें। यह उन्हें अपनी जगह पे रखेगा पूरी पट्टी के दौरान ऐसा करना जारी रखें। पट्टी इस तरह दिखनी चाहिए। इसके अलावा जहां दोनों साइड मिलते हैं वहां एक बार और मोड़ें, और सिलवटों को जगह पर रखने के लिए पट्टी को इसी करें। दूसरी पट्टी के साथ भी ऐसा ही करें।

अब हमें तैयार पट्टी को आधा मोड़ना है और आधे हिस्से में निशान लगा दें। दूसरी पट्टी बनके के लिए इसी प्रक्रिया को दोहराएं। इसके बाद, अपना मास्क लें और इसे दिखाए अनुसार आधा मोड़ें और ऊपर और नीचे आधे हिस्से में निशान लगा दें। मास्क और पट्टी के आधे हिस्से के निशान एक साथ मिले होने चाहिये।

यह हो जाने के बाद, पट्टी के पहले सिलवट को खोलें और मास्क को बीच में रखें जहां दोनों साइड मिलते हैं ताकि जब आप पट्टी को फिर से मोड़ें तो यह मास्क के आगे और पीछे दोनों ओर से चिपका हो। पट्टी को मास्क पर ऊपर और नीचे की तरफ से पिन करें। कान के छोरों को एक अच्छा फिनिश देने के लिए पट्टी के किनारों को लें और इसे अंदर की तरफ एक बार मोड़ें जैसे कि ट्यूटोरियल में दिखाया गया है और इसमें पिन लगा दें

सभी किनारों पर इसे दोहराएं। अपने मास्क को अपनी मशीन पर ले जाएं और पट्टी के मुड़े हुए किनारे को सिलना शुरू करें। सिलते रहें जब तक आप पट्टी के दूसरे छोर तक नहीं पहुंच जाते, सिलते हुए पिन्स को हटते रहें। इन छोटे किनारों को सिलना न भूलें

दूसरी पट्टी को भी ऐसे ही सिलें। किसी भी अतिरिक्त धागे को काट दें। और अब आपका मास्क तैयार है। क्या यह आसान नहीं था?

आपको यह सुनिश्चित करना चाहिए कि आपका मास्क आपके मुंह और आपकी नाक को अच्छी तरह से ढकता है और इसके और आपके चेहरे के बीच कोई गैप नहीं है। मास्क पहनते समय यह सुनिश्चित करें कि आपके सामने की तरफ के हिस्से की प्लेट्स नीचे की ओर रहें।