

# സർക്കാർ അംഗീകൃത മാസ്ക്

സർക്കാർ നൽകിയ ഗൈഡ്‌ലൈൻ പ്രകാരം നിർമ്മിക്കപ്പെട്ട ഈ ഗവൺമെന്റ് അപ്‌പ്രൂവ്ഡ് ക്ലോത്ത് മാസ്കിന്റെ സ്റ്റേപ്പ് ബൈ സ്റ്റേപ്പ് വീഡിയോ നിങ്ങൾക്ക് ഇപ്പോൾ കാണാം.

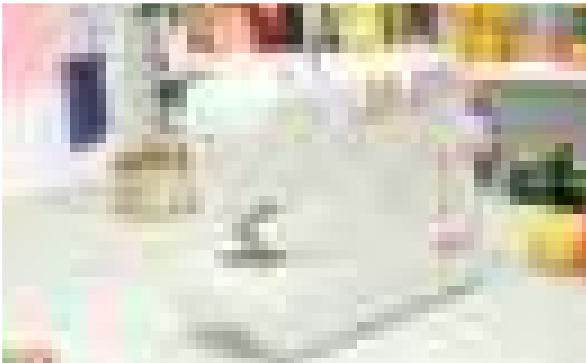


## മെറ്റീരിയൽ ലിസ്റ്റ്

നിങ്ങൾക്ക് ആവശ്യമുള്ളത് മാസ്കിന് വേണ്ട ഫേബ്രിക് 9 ഇഞ്ച് നീളവും 7 ഇഞ്ച് അകലവുമായിരിക്കണം

കെട്ടാൻ ആവശ്യമുള്ള 20 ഇഞ്ച് നീളവും ഫോൾഡിൽ 1.5 ഇഞ്ച് നീളവും ഉണ്ടായിരിക്കണം, 2 സ്‌ട്രിപ്പ് ബെൻഡിംഗു നീളത്തിൽ 5 ഇഞ്ചുവും, അകലത്തിൽ 1.5 ഇഞ്ചുവും വേണം, മാസ്കിന് ആവശ്യമുള്ള ട്രൈപ്പിൾ മാർക്കർ,

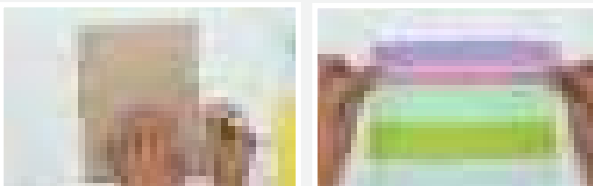
മാച്ചിങ് ത്രെഡ് പിന്നെ ഇരുമ്പും.



വൃത്തിയാക്കപ്പെട്ട മാസ്ക് ഫാബ്രിക്കിനെ റെറ്റ് സൈഡ് അപ്പിൽ വയ്ക്കണം, സർക്കാറിന്റെ നിർദ്ദേശപ്രകാരം മാസ്ക് ക്ലോത്തിനെ ചുറ്റുമുള്ള ഉപ്പുവെള്ളത്തിൽ 5 മിനിറ്റ് തിളപ്പിച്ച് എടുക്കണം, ഞങ്ങളുടെ വെബ്സൈറ്റായ [www.ushasew.com](http://www.ushasew.com) ലെ നിന്ന് ഡൗൺലോഡ് ചെയ്ത ട്രൈപ്പിൾ എടുത്ത് ഈ ഫാബ്രിക്കിന്റെ മേലെ ഇങ്ങനെ വയ്ക്കണം.



നിങ്ങൾ ഒരു കാര്യം ശ്രദ്ധിച്ചു കാണുമായിരിക്കും, ട്രൈപ്പിൾ സൈഡിൽ നോച്ചസ് ഉണ്ട്, എന്നിട്ട് ഒരു പെൻ എടുത്തു ട്രൈപ്പിൾ ലൈനിന്റെ ഉള്ളിലുള്ള ഫാബ്രിക്കിന്റെ മേൽ ലൈൻ ഇടുക, ഇപ്പോൾ ട്രൈപ്പിൾ എടുത്ത് മാറ്റണം, അപ്പോൾ ഫേബ്രിക് കാണാൻ ഇതാ ഇങ്ങനെയിരിക്കും. ഈ മാർക്കിംഗ് നിങ്ങളുടെ മാസ്കിന് വേണ്ട ഫോൾഡിംഗ് ഉണ്ടാക്കാൻ സഹായിക്കും.



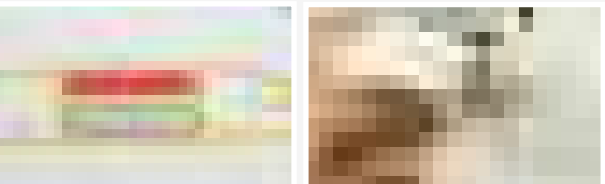
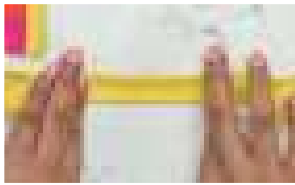
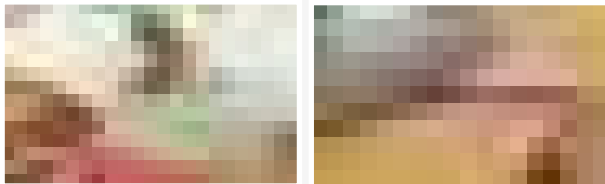
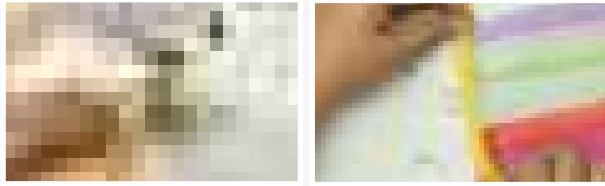
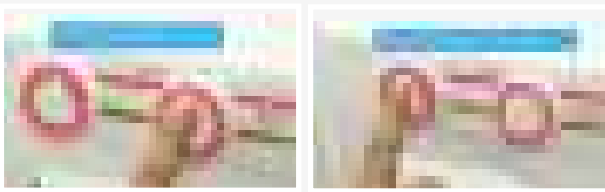
ഫാബ്രിക്കിൽ ചെയ്തിരിക്കുന്ന മാർക്കിങ്ങിൽ കാണിക്കുന്നതുപോലെ ഇപ്പോൾ നിങ്ങൾ ഫാബ്രിക്കിനെ ഡബിൾ ഫോൾഡ് ചെയ്യണം,, അടുത്തത് കിരീഫ് ലൈനെ പിൻ ചെയ്യണം, കിരീഫ് ലൈൻ ടോപ്പിൽനിന്ന് മൂന്നാമത്തെ മാർക്കിങ്ങാണ് ഉണ്ടാകേണ്ടത്.

ഇനി നാലാമത്തെ മാർക്കിങ്ങുള്ള ക്ലോത്ത് എടുത്ത് 6'th മാർക്കിൽ വച്ച് ഫോൾഡ് ചെയ്തു കിരീഫ് ലൈനിൽ പിൻ ചെയ്യണം. ഇതേ പ്രോസസ്സ് 7'th ലൈനിലും ആവർത്തിച്ച് അത് 9'th ലേക്ക് കൊണ്ടുവന്ന് കിരീഫ് ലൈനിൽ പിൻ ചെയ്യണം.



ഇനി നമുക്ക് ഈ രണ്ട് സ്‌ട്രിപ്പ്സ് എടുക്കാം, ഇത് 5 ഇഞ്ചുസ് നീളത്തിലും 1.5 ഇഞ്ചുസ് അകലത്തിലും ഉണ്ട്, എന്നിട്ട് ഇതാ ഇതുപോലെ മാസ്കിന്റെ രണ്ട് മൂനകളിലും വെർട്ടിക്കലായിട്ട് വയ്ക്കണം. ഈ 2 സ്‌ട്രിപ്പ്സും ഫാബ്രിക്കിന്റെ മൂവ്മെന്റ് തടസ്സം ചെയ്യാതെ ഫ്ലിട്ടിംഗിനെ ശരിയായ സ്ഥലത്ത് വച്ച് ഫോൾഡ് ചെയ്യാൻ സഹായിക്കുന്നു, എന്നിട്ട് ഇങ്ങനെ നടുക്ക് പിൻ ചെയ്യണം





ഇനി ഇത് ഒന്നിച്ചുണ്ട് തയ്ക്കാനുള്ള സമയമാണ്. സ്ട്രിപ്പ്സിനെ മാസ്കിൽ വച്ച് തയ്ക്കാനുള്ള pattern selector dial'നെ A'യിൽ വെക്കണം, ഇത് സ്ലൈറ്റ് സ്ലിച്ച്സിങ്ങിനുവേണ്ടിയാ, സ്ലിച്ച്സിങ്ങിന്റെ ലൈൻ 2.5 ആയിരിക്കണം, ഇനി സ്ട്രിപ്പിനെ മാസ്കിൽ വച്ച്

അത് ലക്ഷ്യസ്ഥാനത്തേക്ക് എത്തുമ്പോൾ നടക്കുന്ന പിൽ എടുത്തുമാറ്റുക, അതുപോലെതന്നെ മറ്റൊരു സ്ട്രിപ്പിനെ മറ്റൊരു ഭാഗത്ത് വെച്ച് തയ്ക്കുക, നിങ്ങളുടെ മാസ്ക് ഇപ്പോൾ കാണാൻ ദാ ഇതുപോലെ ഉണ്ടായിരിക്കും.

ഇപ്പോൾ സ്ട്രിപ്പിന്റെ സ്ലിച്ച് ചെയ്യാത്ത ഭാഗമെടുത്ത് ദാ ഇതുപോലെ പുറകോട്ട് ഫോൾഡ് ചെയ്യണം, മാസ്കിനെ ഫിളിപ്പ് ചെയ്തു സ്ട്രിപ്പിനെ രണ്ട് തവണ ഫോൾഡ്

ഇപ്പോൾ ഫോൾഡ് ചെയ്ത കിരിഫ് ലൈനിനെ മാസ്കിൽ സ്ലിച്ച് ചെയ്യണം, ബാക്കിയുള്ള നൂലുകൾ മുറിച്ച് ഇതേ പ്രൊസീജർ മറ്റൊരു ഭാഗത്തും ആവർത്തിക്കുക,നിങ്ങളുടെ സ്ലിച്ച്സ് കാണുവാൻ ദാ ഇതുപോലെ ഉണ്ടായിരിക്കണം,നാലുഭാഗത്തും ബാക്കി വരുന്ന സ്ട്രിപ്പ്സിനെ കട്ട് ചെയ്ത് പ്ളീറ്റ്ഡ് മാസ്ക് ഫാബ്രിക് നോട്ട് അലിഗൻ ആവുന്നതേ പോലെ നോക്കണം

ശരിയായ ഫിനിഷിങ്ങും നൽകുന്നതായിരിക്കും. ഇപ്പോൾ മാസ്കിന്റെ ട്രൈപ്പിൾ സ്ട്രിപ്പ് ഉണ്ടാക്കുന്നതേ എങ്ങനെയാണെന്ന് നോക്കാം. ഈ രണ്ട് നീളത്തിലുള്ള സ്ട്രിപ്പ്സ് എടുത്ത്, സ്ട്രിപ്പിന്റെ രണ്ട് ഭാഗത്തുനിന്നും ഇതുപോലെ അകത്തേക്ക് ഫോൾഡ് ചെയ്യണം, ഇത് ഇങ്ങനെ നടക്കുക കൂടിച്ചേരുമ്പോൾ അയൺ ചെയ്യുക, ഇങ്ങനെ ചെയ്യുന്നതുകൊണ്ട് ഇത് ഒരു സ്ഥലത്തുതന്നെ നിൽക്കും. സ്ട്രിപ്പിൽ മുഴുവനായും ഇതുതന്നെ ചെയ്തുകൊണ്ടിരിക്കുക. സ്ട്രിപ്പ്സ് കാണുവാൻ ഇതുപോലെ ഉണ്ടായിരിക്കണം. അടുത്തതായി രണ്ട് സൈഡിലും മീറ്റ് ചെയ്യുന്ന ഇൻറർസെക്ഷൻലു ഒരു single fold ചെയ്യണം, ഫോൾഡ് ഒരേ സ്ഥലത്ത് നിൽക്കേ സ്ട്രിപ്പിനെ അയൺ ചെയ്യണം. മറ്റേ സ്ട്രിപ്പിലും ഇതുതന്നെ ചെയ്യണം.

ഇപ്പോൾ നമ്മൾ പ്രിപ്പയർ ചെയ്തിരിക്കുന്ന സ്ട്രിപ്പ്സിനെ പാതിയായി ഫോൾഡ് ചെയ്തു അതിലെ ഹാഫ് പോയിന്റ് മാർക്ക് ചെയ്യണം, മറ്റ് സ്ട്രിപ്പിനും ഇതേ പ്രോസസ് തന്നെ ചെയ്യുക.

അടുത്തതായി നിങ്ങളുടെ മാസ്ക് എടുത്ത് ഇതുപോലെ പാതിയായ ഫോൾഡ് ചെയ്യണം, മുകളിലും താഴെയുമായി ഹാഫ് പോയിന്റിനെ മാർക്ക് ചെയ്യുക. സ്ലിപ്പിലെയും മാസ്കിലെയും ഹാഫ് പോയിന്റിനെ മാച്ച് ചെയ്യുക. ഇത് ചെയ്തതിനുശേഷം സ്ട്രിപ്പിന്റെ സിംഗിൾ ഫോൾഡ് തുറന്ന് മാസ്കിനെ ഇൻറർ സെക്ഷൻ പോയിന്റിന്റെ സെന്ററിൽ വെക്കണം, അപ്പോഴാണ് നിങ്ങൾ സ്ട്രിപ്പ് വീണ്ടും ഫോൾഡ് ചെയ്യുമ്പോൾ അത് മാസ്കിനെ പിടിച്ചുനിൽക്കുക, പുറകുവശത്ത് മാത്രമല്ല മുൻപിലും ഇതുപോലെ തന്നെ ചെയ്യുക. ടോപ്പിലും ബോട്ടമിലും സ്ട്രിപ്പിനെയും മാസ്കോടൊപ്പം പിൻ ചെയ്യുക. ഇയർലൂപ്പ്സിനെ ശരിയായ ഫിനിഷിംഗ് കൊടുക്കുവാൻ സ്ട്രിപ്പിന്റെ റൗ എഡ്ജസ് എടുത്ത് വീഡിയോയിൽ കാണിക്കുന്നതുപോലെ സിംഗിൾ ഫോൾഡിന്റെ ഉള്ളിൽ അതിനെ ഉള്ളിലേക്ക് ഫോൾഡ് ചെയ്ത് എണിട്ട് പിൻ ചെയ്യണം. എല്ലാ എഡ്ജസിലും ഇതുതന്നെ ആവർത്തിക്കുക. ഇപ്പോൾ മാസ്കിനെ മെഷീൻലേക്ക് കൊണ്ടുപോയി സ്ട്രിപ്പിന്റെ ഫോൾഡ് ചെയ്ത എഡ്ജിൽ സ്ലിച്ച് ചെയ്യാൻ തുടങ്ങുക, സ്ട്രിപ്പിന്റെ മറ്റൊരു എൻഡിലേക്ക് പോകുന്നതുവരെ തുടർന്ന് തയ്ച്ചുകൊണ്ടിരിക്കുക, അതിനിടെയെ പിൻസ് എടുത്തുമാറ്റുകയും വേണം, എന്നാൽ ഈ ചെറിയ എഡ്ജുകൾ തയ്ക്കാൻ മറക്കരുത്. മറ്റ് ഭാഗത്തുള്ള സ്ട്രിപ്പിനും ഇതുപോലെതന്നെ ചെയ്യുക, ബാക്കി വരുന്ന നൂലുകൾ മുറിക്കുക, നിങ്ങളുടെ മാസ്ക് ഇപ്പോൾ തയ്യാറായി കഴിഞ്ഞു. എന്നാൽ നിങ്ങൾ തയ്യാറാക്കുന്ന മാസ്ക് നിങ്ങളുടെ വായും മൂക്കും മുട്ടുന്നുണ്ടോ എന്ന് ഉറപ്പുവരുത്തുക, നിങ്ങളുടെ മുഖത്തിനും മാസ്കിനും യാതൊരു ഗ്യാപ്പും വരാതെ ശ്രദ്ധിക്കുക, മാസ്ക് ധരിക്കുമ്പോൾ നിങ്ങളെ ഫേസ് ചെയ്തിരിക്കുന്ന മാസ്കിന്റെ സൈഡിന്റെ ഫ്ലീറ്റ്സ് താഴേക്ക് ഫേസ് ചെയ്തിരിക്കണം.