

ভাঁজ করা মাস্ক

একটি আনন্দদায়ক মুখোশ তৈরি করতে এখানে একটি মজাদার এবং সহজ টিউটোরিয়াল

উপাদান তালিকা

একটি ফ্যাব্রিক যার দৈর্ঘ্য 7 1/2 "এবং প্রস্থের 8 1/2" আমরা মাস্কের জন্য মাঝারি ওজনের সুতির ফ্যাব্রিকটি প্রস্তাব করি। আস্তরণের কাপড় যা প্রস্থে 7 1/2 দৈর্ঘ্য এবং 8 1/2 "হয় কানের লুপগুলির জন্য ইলাস্টিকের দুটি স্ট্রিপ যা দৈর্ঘ্যে 10 1/2 ইঞ্চি। ইলাস্টিক অবশ্যই ফ্ল্যাট এবং নরম হতে হবে। and soft. আপনি আমাদের ওয়েবসাইট www.ushasew.com থেকে ডাউনলোড করতে পারেন ভাঁজ করা মুখোশ টেম্পলেট খড়ি এবং সূতা

চল শুরু করি

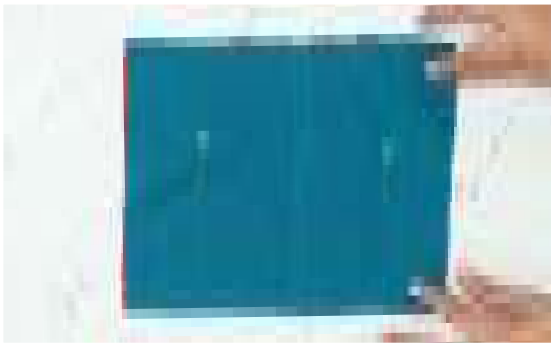
সামনে একটি টেবিলের উপরে মাস্ক ফ্যাব্রিক রাখুন 8 1/2 "প্রস্থ এবং 7 1/2" দৈর্ঘ্য

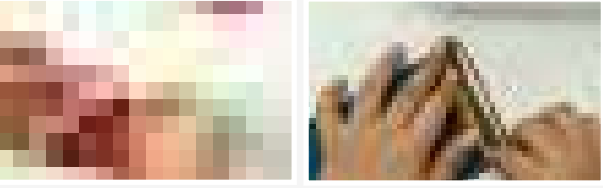
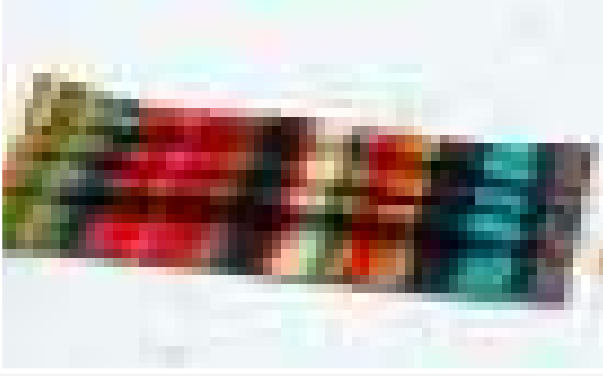
এখন এটির উপরে আস্তরণের কাপড়টি রাখুন, সামনের দিক সামনের দিকে মুখ করা উচিত। দুটি কাপড়কে সুরক্ষিত করার জন্য একসাথে পিন করুন।

পিনযুক্ত ফ্যাব্রিকটি আপনার সেলাই মেশিনে নিয়ে যান, এই প্রকল্পের জন্য আমরা উষা ওয়ান্ডারস্টিচ প্লাস ব্যবহার করছি এটি প্রেসার পাদদেশের পাশে সারিবদ্ধ করুন সোজা সেলাইয়ের জন্য প্যাটার্ন সিলেক্টর ডায়াল সেট করুন A তে এবং সেলাই দৈর্ঘ্য 2.5 । সূতার টান 4 এ রাখুন

এবং ডান পাশের দৈর্ঘ্যের কেন্দ্র থেকে আপনার সেলাই শুরু করুন। প্রান্ত পর্যন্ত যেতে থাকুন। আপনি যখন প্রান্তে পৌঁছেছেন। ফ্যাব্রিক থেকে সূচি না সরানোর মাধ্যমে ফ্যাব্রিকে ভাঁজ করুন । এটি নিশ্চিত করবে যে আমাদের মুখোশ জুড়ে একটি ধারাবাহিক সেলাই রয়েছে

আপনি যেখান থেকে শুরু করেছিলেন সেদিকে পৌঁছা পর্যন্ত সেলাই করুন এবং তারপরে প্রাথমিক সেলাই এবং বর্তমান সেলাইয়ের মধ্যে 2 ইঞ্চি ব্যবধান রেখে দিন। অ্যাক্রোস সূতা কেটে পিনগুলি সরিয়ে ফেলুন। প্রদর্শিত হিসাবে ফ্যাব্রিক ভাঁজ করতে 2 ইঞ্চি ব্যবধান ব্যবহার করুন।





বাঁকানোর সময়, নিশ্চিত করুন যে আপনি আঙ্গুলগুলি ফ্যাব্রিককে ঠেলাতে ব্যবহার করে প্রান্তবিহীনভাবে প্রান্তটি ঘুরিয়েছেন। এর পরে, আমরা ফ্যাব্রিকটি একটি ইস্তিরি বোর্ডে নিয়ে যাই এবং মাস্ক ফ্যাব্রিককে ঝরঝরে কিনারা দেওয়ার জন্য এটি ইস্তিরি করি। বিশেষত প্রান্তগুলিতে ইস্তিরি করি

একবার হয়ে গেলে, সেলাই করা ফ্যাব্রিকটি ডান পাশের উপরে রাখুন এবং এর উপরে মাস্ক টেম্পলেট রাখুন। একটি খড়ি নিন এবং টেম্পলেট থেকে ফ্যাব্রিক উপর খাঁজ চিহ্নিত করুন। টেম্পলেট সরান এবং এখন আমরা ভাঁজ করব। প্রদর্শিত হিসাবে নীচে থেকে শুরু করুন। তৈরি করা খাঁজগুলিতে ফ্যাব্রিকটি চিমটি করে এটিকে নীচের দিকে ভাঁজ করুন, ক্রিজ লাইনে পিন করুন। অন্য দুটি খাঁজ এর জন্য একই প্রক্রিয়াটি পুনরাবৃত্তি করুন। চিমটি, ভাঁজ এবং পিন।

ফ্যাব্রিকটি দেখতে এইরকম হওয়া উচিত। আমাদের এখন ভাঁজ গুলি সেলাই করতে হবে, মাস্কের প্রান্তটি পায়ে চাপে পায়ে সারিবদ্ধ করুন এবং সেলাই শুরু করুন। যাতে যাতে পিনগুলি সরিয়ে রাখুন। সূতা কাটার দিয়ে অতিরিক্ত সূতাটি কেটে ফেলুন এবং অন্যদিকে একই প্রক্রিয়াটি পুনরাবৃত্তি করুন।

এটির সাহায্যে আপনি মুখোশের সাথে আবেদনটি সংযুক্ত করেছেন এবং একটি 2 ইঞ্চি ব্যবধান যুক্ত করেছেন। আমরা প্রায় সম্পন্ন করেছি। পরবর্তী পদক্ষেপে, দুটি ...” ইঞ্চি প্রশস্ত এবং ১০ 1/2 ” ইঞ্চি ব্যান্ডগুলি নিন, এটি মাস্কের জন্য কানের শেষ হবে। ইলাস্টিক ব্যান্ডটি অর্ধেক ভাঁজ করুন এবং মাঝখানে পয়েন্ট করুন যেখানে ব্যান্ডগুলি প্রায় অর্ধ ইঞ্চি ধরে ওভারল্যাপ হয়।

বিপরীত সেলাই নির্বাচকের সাহায্যে বিপরীত সেলাই করে সেলাইগুলি সুরক্ষিত করুন। অন্যান্য ইলাস্টিক ব্যান্ডের সাথে একই প্রক্রিয়াটি পুনরাবৃত্তি করুন। আপনার ব্যান্ডগুলি প্রস্তুত হয়ে যাওয়ার পরে, মাস্কের প্রান্তে পিছনের দিকে পড়ে থাকা একটি ব্যান্ড উর্ধ্বাধভাবে রাখুন, টি লক হয়ে আছে এমনভাবে প্রায় অর্ধ ইঞ্চি পর্যন্ত মুখোশটি ভাঁজ করুন,

এটিকে সব জায়গায় সুরক্ষিত করতে শেষটি সেলাই করুন। সেলাই চালিয়ে যান জুড়ে এবং কোনও অতিরিক্ত সূতা কেটে দিন। মাস্কের অন্য দিকে একই করুন। আপনার সমাপ্ত পণ্যটি দেখতে এইরকম হওয়া উচিত। এটা কি সহজ ছিল না? আপনার প্রতিটি মেজাজ মেলে এখন আপনি দ্রুত ফ্যাশনেবল মাস্ক তৈরি করতে পারেন। আপনি এটি আপনার বন্ধুদের এবং পরিবারকে উপহার দেওয়ার জন্যও করতে পারেন। 1. এটি একটি ইউনিসেক্স মুখোশ, যা পুরুষ এবং মহিলা উভয়ই পরতে পারে। বাইরে বেরোনোর সময় আপনার মুখোশটি সর্বদা আপনার সাথে রাখার কথা মনে রাখবেন এবং নিশ্চিত করুন যে মুখোশটি আপনার মুখটি পুরো ঢেকে রেখেছে। লাইক, শেয়ার এবং সাবস্কাইব করতে ভুলবেন না। এবং নীচের মন্তব্য বিভাগে আপনি কি অন্যান্য কি ভিডিও দেখতে চান তা আমাদের জানান