

# પ્લીટેડ માસ્ક

આનંદદાયક માસ્ક બનાવવા માટે અહીં એક મનોરંજક અને સરળ ટ્યુટોરિયલ છે.

## જરૂરી સામગ્રી

એક કાપડ જે લંબાઈમાં ૭ ૧/૨' અને ૮ ૧/૨" પહોળાઈ ધરાવે છે. અમે માસ્ક માટે મધ્યમ વજનના સુતરાઉ કાપડ સૂચવીએ છીએ. લાઇનિંગ કાપડ જે ૭ ૧/૨" લંબાઈ અને ૮ ૧/૨" પહોળાઈ ધરાવે છે.

કાનના લૂપ માટે ઇલાસ્ટીકની બે પટ્ટીઓ જેની લંબાઈ ૧૦ ૧/૨ ઇંચ છે. ઇલાસ્ટીક સપાટ અને નરમ હોવું જોઈએ.

પ્લીટેડ માસ્ક ટેમ્પ્લેટ તમે અમારી વેબસાઇટ [www.ushasew.com](http://www.ushasew.com) પરથી ડાઉનલોડ કરી શકો છો.

ચોક

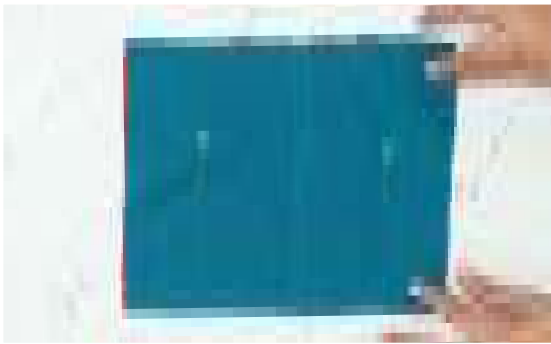
અને દોરો

ટેબલ પર માસ્ક કાપડ મૂકો, ફ્રન્ટ સાઇડ ઉપર કરો. ૮ ૧/૨" પહોળાઈ છે અને ૭ ૧/૨" લંબાઈ છે.

હવે તેની ઉપર લાઇનિંગ કાપડ મૂકો, આગળનો ભાગ આગળના ભાગની સામે રહેવો જોઈએ. બે કાપડને સુરક્ષિત કરવા માટે બતાવ્યા પ્રમાણે એક સાથે પિન કરો.

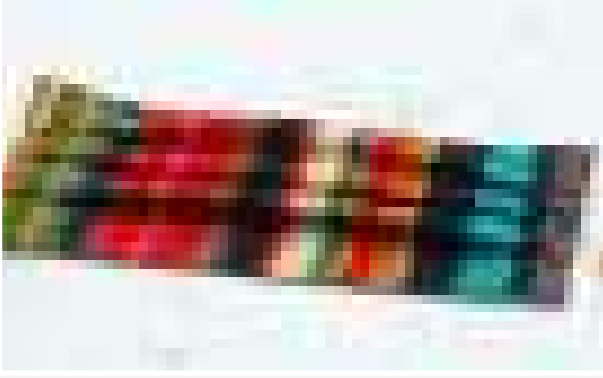
તમારા સિલાઈ મશીન પર પિન કરેલા કાપડ લો, આ પ્રોજેક્ટ માટે આપણે ઉષ્ણ વંદરસ્થિત પ્લસનો ઉપયોગ કરી રહ્યા છીએ. તેને પ્રેસર ફુટ ની ધાર પાર સંરેખિત કરો.

સીધા ટાંકા માટે પેટર્ન સિલેક્ટર ડાયલને A પર સેટ કરો અને ટાંકાની લંબાઈ ૨.૫. થ્રેડ ટેન્શન ૪ પર રાખો. અને જમણી બાજુની લંબાઈના કેન્દ્રથી ટાંકા લેવાનું પ્રારંભ કરો. ધાર સુધી ચાલુ રાખો. જ્યારે તમે ધાર પર પહોંચશો, કાપડમાંથી સોય ન કાઢતા બતાવ્યા પ્રમાણે કાપડને ધરી દો. આ સુનિશ્ચિત કરશે કે માસ્કની આજુબાજુ અમારી પાસે સતત ટાંકા છે. જ્યારે તમે જે બાજુએ અમે પ્રારંભ કર્યો હતો ત્યાં પહોંચો, ત્યાં સુધી તમારા વર્તમાન ટાંકા અને પ્રારંભિક ટાંકા વચ્ચે ફક્ત ૨ ઇંચનો અંતર ન આવે ત્યાં સુધી ટાંકા ચાલુ રાખો. વધારાના દોરા કાપો અને પિન દૂર કરો. બતાવ્યા પ્રમાણે કાપડને અંદરથી ફેરવવા માટે ૨ ઇંચના ગેપનો ઉપયોગ કરો.





વળાંક આપતી વખતે, ખાતરી કરો કે તમે કાપડને દબાણ કરવા માટે તમારી આંગળીઓનો ઉપયોગ કરીને એકીકૃત ધારને ચાલુ કરો છો. આગળ, આપણે માસ્ક કાપડને સુઘડ ધાર આપવા માટે કાપડને ઇસ્ત્રીના પાટિયા પર લઈ જઈએ છીએ અને તેને ઇસ્ત્રી કરીએ છીએ. ખાસ કરીને ધાર પર ઇસ્ત્રી કરો.

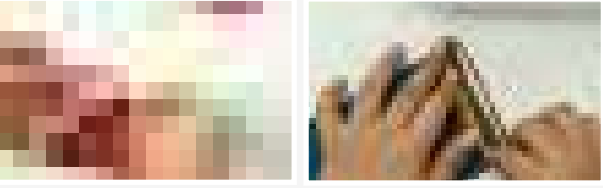


એકવાર થઈ ગયા પછી, ટાંકાવાળા કાપડને જમણી બાજુ ઉપર રાખો અને તેના ઉપર માસ્ક ટેમ્પ્લેટ રાખો. ચોક લો અને નમૂનામાંથી કાપડને કાપડ પર માર્ક કરો. આ નોચ તમને પ્લીટ્સ બનાવવામાં મદદ કરશે. ટેમ્પ્લેટને દૂર કરો અને હવે આપણે ફોલ્ડ કરીએ છીએ. બતાવ્યા પ્રમાણે તળિયેથી પ્રારંભ કરો. બનાવેલ નોચીસ પર કાપડને પિન્ય કરો અને તેને નીચેથી ફોલ્ડ કરો, કીઝ લાઇનને પિન કરો. અન્ય બે નોચ માટે સમાન પ્રક્રિયાને પુનરાવર્તિત કરો.

પિન્ય કરો, વાળો અને પિન કરો.. કાપડ આના જેવું દેખાવું જોઈએ. હવે આપણે પ્લીટ્સને ટાંકા લેવાના છે.



પ્રેશર ફૂટથી માસ્કની ધારને સંરેખિત કરો અને સીવવાનું પ્રારંભ કરો. તમે જેમ જેમ આગળ જાઓ તેમ તેમ પિન કાઢતા જાઓથ્રેડ કટરથી વધારાના દોરા કાપી નાખો અને તે જ પ્રક્રિયાને બીજી બાજુ પુનરાવર્તિત કરો. આ સાથે, તમે માસ્કની પ્લીટ્સ સુરક્ષિત કરી લીધી છે અને ૨" નું અંતર સુરક્ષિત કર્યું છે. આપણે મોટાભાગે પૂર્ણ કરી લીધું છે. આગળનું સ્ટેપ, બે ૧/૪" પહોળાઈના ઇલાસ્ટીક બેન્ડ લો. જેનું કદ ૧૦ ૧/૨" ઇંચ છે, આ માસ્ક માટેના કાનની લૂપ્સ હશે.



ઇલાસ્ટીક બેન્ડને અડધા ભાગમાં ગડી કરો અને મધ્ય-બિંદુ જ્યાં લગભગ અડધા ઇંચ માટે ઓવરલેપ થાય ત્યાં ટાંકો. રિવર્સ સ્ટીચ સિલેક્ટરની મદદથી વિપરીત ટાંકા કરીને ટાંકાઓને સુરક્ષિત કરો. સમાન પ્રક્રિયાને અન્ય ઇલાસ્ટીક બેન્ડ સાથે પુનરાવર્તન કરો. તમારા બેન્ડ્સ તૈયાર થયા પછી, માસ્કની ધાર પર એક બેન્ડને ઉભી રીતે પાછળની બાજુએ મૂકો, ઇલાસ્ટીક લોક થયેલ હોય તે રીતે અડધા ઇંચ સુધી માસ્ક ફોલ્ડ કરો. તે બધાને સ્થાને સુરક્ષિત રાખવા માટે અંત ભાગને ટાંકો. ટાંકા લેવાનું ચાલુ રાખો અને કોઈપણ વધારાનો દોરો કાપી નાખો. માસ્કની બીજી બાજુએ પણ આવું કરો.



તમારું પૂર્ણ થયેલું વસ્ત્ર આના જેવું હોવું જોઈએ. શું તે સરળ ન હતું? તમારા દરેક મૂડને મેચ કરવા માટે હવે તમે ખૂબ સરળતાથી ફેશનેબલ માસ્ક બનાવી શકો છો. તે તમારા મિત્રો અને પરિવાર માટે એક શ્રેષ્ઠ ભેટ પણ બની શકે છે. ૧. આ યુનિસેક્સ માસ્ક છે, મહિલા અને પુરુષો બંને પહેરી શકે છે. બહાર નીકળતી વખતે હંમેશા તમારા માસ્કને લેવાનું ભૂલશો નહીં અને ખાતરી કરો કે માસ્ક તમારા ચહેરાને સંપૂર્ણ રીતે ઢાંકી દે છે.

