

ಫೀಟರ್ ಮುಖವಾಡಗಳು

ಫೀಟರ್ ಮಾಸ್ಕಗಳನ್ನು ತಯಾರಿಸಲು ಒಂದು ಫನ್ ಆದ ಟುಟೋರಿಯಲ್ ನ್ನು ನೋಡೋಣ.

ಅಗತ್ಯವಿರುವ ವಸ್ತು

7 ½ ಇಂಚ್ ಅಗಲವಾದ ಒಂದು ಪ್ಯಾಬ್ರಿಕ್ ಅಗತ್ಯ ಹಾಗೆ 8 ½ ಇಂಚ್ ಅಗಲವು ಒಂದು ಬೇಕು. ಮಾಸ್ಕ ಗೆ ಮೀಡಿಯಂ ಕೋಟನ್ ಪ್ಯಾಬ್ರಿಕ್ ನ್ನು ನಾವು ಸಲಹೆ ಮಾಡ್ತೀವಿ

7 ½ ಇಂಚ್ ಉದ್ದವಾದ ಲೈನಿಂಗ್ ಪ್ಯಾಬ್ರಿಕ್ ಬೇಕು 8 ½ ಇಂಚ್ ಅಗಲ ಇರಬೇಕು. ಇಯರ್ ಲೂಪ್ ಗೆ 2 ಇಲಾಸ್ಟಿಕ್ ಸ್ಟ್ರಿಪ್ ಬೇಕು ಅದು 10 ½ ಇಂಚ್ ಉದ್ದವಾಗಿರಬೇಕು. ಇದಕ್ಕೆ ಇಲಾಸ್ಟಿಕ್ ಫಾಟ್ ಆಗಿಯೂ ಸೋಫ್ಟೆನ್ ಆಗಿಯೂ ಇರಬೇಕು.

ಫೀಟರ್ ಮಾಸ್ಕ ಕೆಂಪ್ಲೇಟ್ ನ್ನು ನಮ್ಮ ವೆಬ್ ಸೈಟ್ ನಿಂದಲೆ ಡೌನ್ ಲೋಡ್ ಮಾಡಿಕೊಳ್ಳಬಹುದು www.ushasew.com. ಚಾಕ್ ಮತ್ತು ತ್ರೇಡ್ ನ್ನು ತಗೊಳ್ಳಿ

ಈಗ ನಾವು ಪ್ರಾರಂಭಿಸೋಣ

ಮುಂಬಾಗದಲ್ಲಿ ನಿಮ್ಮನ್ನು ನೋಡುವ ಹಾಗೆ ಮಾಸ್ಕ ಪ್ಯಾಬ್ರಿಕ್ ಇಡಿ ಇದರ

ಅಗಲ 8 ½ ಇಂಚ್ ಇದೆ ಮತ್ತು 7 ½ ಇಂಚ್ ಉದ್ದ ಇದೆ.

ಲೈನಿಂಗ್ ಪ್ಯಾಬ್ರಿಕ್ ನ್ನು ಇದರ ಮೇಲೆ ಇಡಬೇಕು. ಫ್ರೆಂಟ್ ನ್ನು ಫ್ರೆಂಟ್ ನೋಡುವ ಹಾಗೆ ಇಡಬೇಕು ನೀವು ನೋಡುವ ಹಾಗೆ 2 ಅಲುಗುದೆ ಇರಲು ಈಗಿ ಪಿನ್ ಮಾಡಬೇಕು

ಪಿನ್ ಮಾಡಿರುವಂತ ಪ್ಯಾಬ್ರಿಕ್ ಶೀವಿಂಗ್ ಮಿಷಿನ್ ಹತ್ತ ತಗೊಂಡು ಹೋಗಿ. ಈ ಪ್ರೊಜೆಕ್ಟ್ ಗೋಸ್ಲರ್ ನಾವು ಉಷಾ ವಂಡರ್ ಸ್ಟಿಚ್ ಪ್ಲಸ್ ಮಿಷಿನ್ ನ್ನು ಯುಸ್ ಮಾಡ್ತಾ ಇದ್ದಿವಿ.

ಪ್ರಶರ್ ಪುಟ್ಟ ಛಿಡ್ಡ್ ಗಳಲ್ಲಿ ಇಡಬೇಕು ನೇರವಾಗಿ ಸ್ಟಿಚ್ ಮಾಡಲು ಪೆಟಿನ್ ಸೆಲೆಕ್ಟ್ ಡೆಯುಗ್ ನಲ್ಲಿ "ಎ" ನ್ನು ಸೆಲೆಕ್ಟ್ ಮಾಡಬೇಕು ಸ್ಟಿಚ್ ಲೆಂಥ್ ನ್ನು 2.5 ನಲ್ಲಿ ಇಡಬೇಕು ತ್ರೇಡ್ ಟೆಕ್ಸ್ಚನ್ ನ್ನು 4 ನಲ್ಲಿ ಇಡಬೇಕು ಲೆಂಥ್ ನ್ನು ಸೆಂಟರ್ ನಲ್ಲಿ ರೈಟ್ ಸೈಡ್ ನಿಂದ ಸ್ಟಿಚಿಂಗ್ ನ್ನು ಪ್ರಾರಂಭಿಸಬೇಕು.

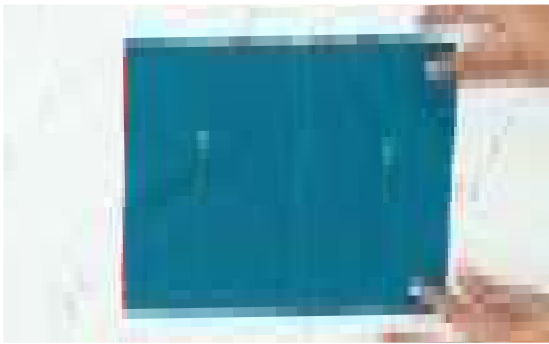
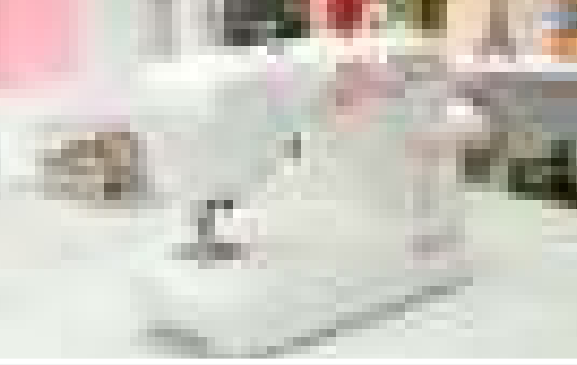
ಇದರ ಕೊನೆಯವರೆಗೂ ಸ್ಟಿಚ್ ಮಾಡಬೇಕು. ಎಡೆಗೆ ಬಂದ ನಂತರ ಇದರಲ್ಲಿ ತೋರಿಸುವ ಹಾಗೆ ಪ್ಯಾಬ್ರಿಕ್ ನ್ನು ಸೂಜಿಯಿಂದ ತೆಗೆದೆ ಹಾಗೆಯೆ ಪಿವೆಟ್ ಮಾಡಬೇಕು. ಈಗಿ ಮಾಡುವುದರಿಂದ ಮಾಸ್ಕ ಪೂರ್ತಿ ಒಂದೇ ಸ್ಟಿಚ್ ಇರುತ್ತದೆ.

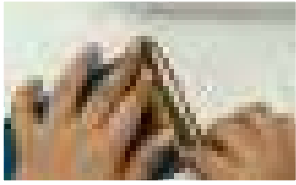
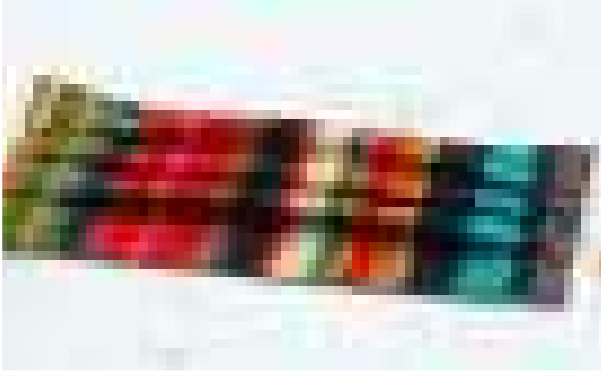
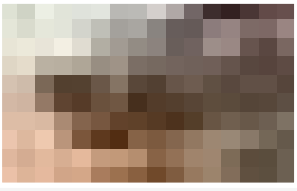
ಪ್ರಾರಂಭಿಸಿದ ಜಾಗಕ್ಕೆ ಬಂದು ಸೇರಿದ ನಂತರ ಈಗ ಸ್ಟಿಚ್ ಮಾಡಿದ ಜಾಗದಲ್ಲೂ ಪ್ರಾರಂಭಿಸಿದ ಸ್ಟಿಚ್ ನ್ನು ಮಧ್ಯೆ 2 ಇಂಚ್ ಗ್ಯಾಪ್ ಗಳು ಬರುವಷ್ಟು ಸ್ಟಿಚ್ ಮಾಡ್ತಾ ಹೋಗಬೇಕು.

ಆಕರ್ಸ್ ತ್ರೇಡ್ ನ್ನು ಕಟ್ ಮಾಡ್ತಾ ಹೋಗಬೇಕು ಅದರಲ್ಲಿ ಇರುವ ಪಿನ್ ಗ್ನು ತೆಗೆಯಬೇಕು.

ಈಗ ನೀವು ನೋಡುವ ರೀತಿ 2 ಇಂಚ್ ಗ್ಯಾಪ್ ನ್ನು ಉಪಯೋಗಿ ಪ್ಯಾಬ್ರಿಕ್ ನ್ನು ಒಳಗಿಂದ ಹೊರ ತೆಗೆಯಬೇಕು.

ತಿರುಗಿಸುವಾಗ ಇದರ ಎಡೆಸ್ ಗೆ ಚೆನ್ನಾಗಿ ಹೊರ ಬರುವಂತೆ ನಿಮ್ಮ ಬೆರಳನ್ನು ಇಟ್ಟು ಪ್ಯಾಬ್ರಿಕ್ ನ್ನು ಚೆನ್ನಾಗಿ ಪುಶ್ ಮಾಡಿ ಈಗ ಪ್ಯಾಬ್ರಿಕ್ ನ್ನು





ಮುಗಿದ ನಂತರ ಸ್ವಿಚ್ ಮಾಡಿದ ಪ್ಯಾಬ್ರಿಕ್ ನ್ನು ರೈಟ್ ಸೈಡ್ ಅಪ್ ನಲ್ಲಿ ಇಡಬೇಕು. ಮಾಸ್ಕ್ ಟೆಂಪಲೇಟನ್ನು ಅದರ ಮೇಲೆ ಇಡಬೇಕು.

ಒಂದು ಚೋರ್ಕ್ ನ್ನು ತೆಗೆದುಕೊಂಡು ಟೆಂಪಲೇಟನ್ನು ಇಟ್ಟು ಪ್ಯಾಬ್ರಿಕ್ ಮೇಲೆ ನೊಚಸ್ ನಲ್ಲಿ ಮಾರ್ಕ್ ಮಾಡಬೇಕು.

ಈ ನೊಚಸ್ ಸ್ಟಿಲ್ಸ್ ಗೆ ಸಹಾಯ ಮಾಡುತ್ತದೆ

ಈಗ ಟೆಂಪಲೇಟನ್ನು ತೆಗೆದು ಇದನ್ನು ಫೋಲ್ಡ್ ಮಾಡಬೇಕು

ನೀವು ನೋಡುತ್ತಿರುವ ಹಾಗೆ ಕೆಳಗೆಯಿಂದ ಫ್ರಾರಂಬಿಸಬೇಕು

ನೀವು ಕ್ರಿಯೆಟ್ ಮಾಡಿರುವ ನೊಚಸ್ ನಲ್ಲಿ ಪ್ಯಾಬ್ರಿಕ್ ನ್ನು ಪಿಂಚ್ ಮಾಡಿ, ಕೆಳ ಭಾಗಕ್ಕೆ ಫೋಲ್ಡ್ ಮಾಡಿ ಪ್ರೀಸ್ ಲೈನ್ ನಲ್ಲಿ ಪಿನ್ ಮಾಡಿ

ಮುಂದಿನ 2 ನೊಚಸ್ ಗಳಿಗೆ ಇದೆ ಪ್ರೋಸೆಸ್ ನ್ನು ಮಾಡಿ.

ಪಿಂಚ್, ಫೋಲ್ಡ್, ಆಮೇಲೆ ಪಿನ್.

ಈಗ ಫ್ಯಾಬ್ರಿಕ್ ನೋಡೋಕೆ ಹೀಗೆ ಇರಬೇಕು.

ಈಗ ನಾವು ಫ್ಲೀಟ್ ನ್ನು ಸ್ವಿಚ್ ಮಾಡಬೇಕು. ಮಾಸ್ಕ್ ಎಡ್ಡ್ ಅನ್ನು ಪ್ರಶರ್ ಫುಟ್ ನಲ್ಲಿ ಇಟ್ಟು ಅದನ್ನು ಸ್ವಿಚ್ ಮಾಡಿ ಹೊಳೆಯುವಾಗ. ಒಂದು ಒಂದು ಪಿನ್ ನ್ನು ತೆಗೆಯುತ್ತಾ ಹೊಳೆಯಬೇಕು.

ಎಕೆಟ್ರಾ ಇರುವ ತ್ರೇಡ್ ನ್ನು ತ್ರೇಡ್ ಕಟರ್ ನಿಂದ ಕಟ್ ಮಾಡಿ, ಇದೆ ಪ್ರೋಸೆಸ್ ನ್ನು ಇನ್ನೊಂದು ಕಡೆಯು ಫಾಲೋವ್ ಮಾಡಿ.

ಹೀಗೆ ಮಾಡುವುದರಿಂದ ಫ್ಲೀಟ್ ಮಾಸ್ಕ್ ನಲ್ಲಿ ಸೇರುತ್ತೆ. ಆ 2 ಇಂಚ್ ಗ್ಯಾಪ್ ನ್ನು ನೀವು ಸರಿ ಮಾಡಬಹುದು

ಇದು ಆಲ್ ಮೋಸ್ಟ್ ಮುಗಿಯುತ್ತೆ

ಇದಾದ ನಂತರ 2 & ವಿಥ್ 14 ವಿಥ್ ಇಲಾಸ್ಟಿಕ್ ಬ್ಯಾಂಡ್ ತಗೊಳ್ಳಿ ಇದು 10 ½ ಇಂಚಸ್ ಇರಬೇಕು ಇದೇ ನಮ್ಮ ಮಾಸ್ಕ್ ಗೆ ಇರುವಂತಹ ಇಯರ್ ಲೂಪ್ಸ್

ಇಲಾಸ್ಟಿಕ್ ಬ್ಯಾಂಡನ್ನು ಅರ್ಧವಾಗಿ ಫೋಲ್ಡ್ ಮಾಡಿಕೊಳ್ಳಿ ಈಗ ಇದರ ಮಿಡ್ ಪಾಯಿಂಟ್ ನ್ನು ಬ್ಯಾಂಡ್ ಓವರ್ ಲೊಪ್ ಆಗುವ ಜಾಗದಲ್ಲಿ ಆಫ್ ಇಂಚಷ್ಟು ಸ್ಟಿಚ್ ಮಾಡಿಕೊಳ್ಳಿ

ರಿವರ್ಸ್ ಸ್ಟಿಚ್ ಸೆಲೆಕ್ಟರ್ ಮೂಲಕ ರಿವರ್ಸ್ ಸ್ಟಿಚ್ ಮಾಡಿ ಸ್ಟಿಚ್ ನ್ನು ಸರಿ ಪಡಿಸಿಕೊಳ್ಳಿ ಇನ್ನೊಂದು ಇಲಾಸ್ಟಿಕ್ ಬ್ಯಾಂಡ್ ಗೂ ಇದು ಪ್ರೋಸೆಸ್ ನ್ನು ಮಾಡಿ. ನಿಮ್ಮ ಬ್ಯಾಂಡ್ ಸಿದ್ಧವಾದ ನಂತರ ಮಾಸ್ಕ್ ನ್ನು ಹೀಗೆ ತಿರುಗಿಸಿ ಇಟ್ಟು ಒಂದು ಬ್ಯಾಂಡನ್ನು ತೆಗೆದು ಮಾಸ್ಕ್ ನ ಎಡ್ಡ್ ನಲ್ಲಿ ವರ್ಟಿಕಲ್ ಆಗಿ ಇಡಿ ಈಗ ಮಾಸ್ಕ್ ನ್ನು ½ ಇಂಚಷ್ಟು ಒಳಗೆ ಫೋಲ್ಡ್

ಮಾಡಿ ಇಲಾಸ್ಟಿಕ್ ಒಳಗೆ ಲಾಕ್ ಆಗುವಂತೆ ಮಾಡಿ. ಅದರ ಎಂಡ್ ನ್ನು ಹೇಗೆ ಸ್ಟಿಚ್ ಮಾಡುವುದರಿಂದ . ಮಾಡುವುದರಿಂದ ಎಕೆಟ್ರಾ ತ್ರೇಡ್ ಅನ್ನು ಕಟ್ ಮಾಡಿಕೊಳ್ಳಬೇಕು. ಮಾಸ್ಕ್ ನ ಇನ್ನೊಂದು ಕಡೆಯು ಸಹ ಇದನ್ನೆ ಮಾಡಿ, ನಿಮ್ಮ ಮಾಸ್ಕ್ ರೆಡಿ ಆದ ಮೇಲೆ ನೋಡೋಕೆ ಹೀಗಿರುತ್ತದೆ.

ಇದೊಂದು ಯುನಿಸೆಕ್ ಮಾಸ್ಕ್ ಇದನ್ನು ಹೆಂಗಸರು ಗಂಡಸರು ಎಲ್ಲರೂ ಬಳಸಬಹುದು. ತುಂಬಾ ಈಸಿ ಆಗಿದೆ ಅಲ್ಲಾ ಇನ್ನಲೆ ನಿಮ್ಮ ಮೂಡ್ ಗೆ ತಕ್ಕಂತೆ ಮಾಸ್ಕ್ ಗಳನ್ನು ಫ್ಯಾಸಿನೇಬಲ್ ಆಗಿ ನೀವೆ ತಯಾರಿಸಿಕೊಳ್ಳಬಹುದು ಇದು ಸೇಹಿತರಿಗೂ ಕುಟುಂಬದವರಿಗೂ ಗಿಫ್ಟ್ ಆಗಿ ಕೂಡ ಕೊಡಬಹುದು ಹೊರಗೆ ಹೋಗುವಾಗ ಮಾಸ್ಕ್ ನ್ನು ತೆಗೆದುಕೊಂಡು ಹೋಗಲು ಮರೆಯಬೇಡಿ ಇನ್ನೊಂದು ವಿಷಯ ನೀವು ಹಾಕುವ ಮಾಸ್ಕ್ ಮುಖ ಪೂರ್ತಿ ಕವರ್ ಆಗಬೇಕು.