

പീറ്റഡ് മാസ്ക്

പീറ്റഡ് മാസ്ക് ഉണ്ടാക്കാനുള്ള ഒരു ഫൺ ആൻഡ് ഈസി ട്യൂട്ടോറിയലാണ് ഇത്.

മെറ്റീരിയൽ ലിസ്റ്റ്

ഏഴര ഇഞ്ച് നീളമുള്ള ഒരു ഫേബ്രിക്, ഏഴര ഇഞ്ച് വീതിയുള്ള മറ്റൊരു ഫേബ്രിക്, വേണം, മാസ്കിന് മീഡിയം വെയിറ്റ് കോർട്ടൺ ഫാർബ്രിക് കാണ് ഞങ്ങൾ സജസ്റ്റ് ചെയ്യുന്നത്.

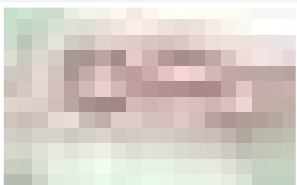
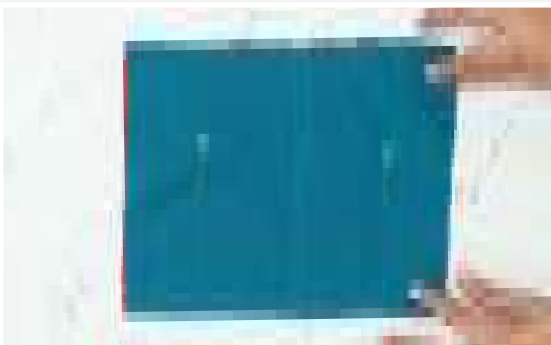
ലൈനിങ് ഫാർബ്രിക് അതിന്റെ നീളം ഏഴര ഇഞ്ച് ഉണ്ടായിരിക്കണം, വീതിയിൽ അത് എട്ട് ഇഞ്ച് ഉണ്ടായിരിക്കണം, ഇയർലൂപ്സിന് രണ്ട് ഇലാസ്റ്റിക് സ്റ്റ്രിപ്പ്സും ഉണ്ടായിരിക്കണം, അത് പത്തര ഇഞ്ച് നീളം ഉള്ളതായിരിക്കണം, ഇതിനുള്ള ഇലാസ്റ്റിക് വളരെ സോഫ്റ്റ്വും പ്ലാറ്റ്ഫോമുമായിരിക്കണം.

പീറ്റഡ് മാസ്ക് ടെംപ്ലേറ്റ് ഞങ്ങളുടെ ബ്ലോഗായ www.ushasew.com എന്ന വെബ്സൈറ്റിൽനിന്നും ഡൗൺലോഡ് ചെയ്യുക

ചോക്കും
ഒരതയും

രഫണ്ട് സൈഡിനെ നിങ്ങളുടെ കാണുന്ന രീതിയിൽ മാസ്ക് ഫാർബ്രിക് ടേബിളിന്റെ പുറത്ത് വെക്കുക.

ഇതിന്റെ വീതി എട്ട് ഇഞ്ച് ഉണ്ട്, പിന്നെ അതിന്റെ നീളം ഏഴര ഇഞ്ച് ഉണ്ട്. ഇപ്പോൾ ലൈനിങ് ഫാർബ്രിക് ഇതിന്റെ മുകളിൽ വയ്ക്കുക, രണ്ട് ഇഞ്ചിന്റെയും രഫണ്ട് സൈഡ് സെയിം സൂ സെയിം വെക്കണം. ഇപ്പോൾ ഇതിൽ കാണിക്കുന്നതുപോലെ ഇത് അണുബാധരഹിതമാക്കുവാൻ രണ്ട് റേഫ്രിജറേഷൻ പിൽ ചെയ്തു വെക്കുക. പിൻ ചെയ്ത റേഫ്രിജറേഷൻ sewing മിഷിൻലേക്ക് കൊണ്ടുപോവുക, ഈ റെപാജക്റ്റിനു വേണ്ടി ഞങ്ങൾ usha wonder stitch sewing machine ആണ് ഉപയോഗിക്കുന്നത്. രഫണ്ട് ഫുട്ടിന്റെ എഡ്ജിൽ ഇത് കൊണ്ടുപോയി വയ്ക്കുക. നേരായ സ്റ്റിച്ച് ചെയ്തിനു pattern selector dial 'A' യിൽ വെക്കുക സ്റ്റിച്ച് ചെയ്തിന്റെ ലെങ്തിനെ 2.5 ലേക്ക് സെറ്റ് ചെയ്യണം. thread tension ഘാറിൽ വയ്ക്കുക. ലെങ്തിന്റെ സെറ്റ്റിൽ റെറ്റ് സൈഡിൽനിന്ന് സ്റ്റിച്ച് ചെയ്യാൻ തുടങ്ങണം, അതിന്റെ അറ്റംവരെ തയ്ക്കണം, അതിന്റെ അറ്റത്ത് എത്തിയതിനുശേഷം ഇപ്പോൾ ഇതിൽ കാണിക്കുന്നതുപോലെ റേഫ്രിജറേഷൻ സൂച്ചിയിൽ നിന്നും മാറ്റാതെ പിവാട്ട് ചെയ്യണം, അങ്ങനെ ചെയ്യുന്നത് കാരണം മാസ്ക് മുഴുവൻ സ്റ്റിച്ച് ചെയ്തപ്പോൾ സ്റ്റിച്ച് ചെയ്തിരിക്കും. നമുക്ക് തുടങ്ങിയ സൈഡിലേക്ക് നിങ്ങളുടെ വന്നതിനുശേഷം ഇപ്പോൾ നിങ്ങളുടെ സ്റ്റിച്ച് ചെയ്ത സ് ലുത്തിനും തുടങ്ങിയ സ്റ്റിച്ച് ചെയ്ത നടുക്ക് വെറുമൊരു രണ്ട് ഇഞ്ച് ഗ്യാപ്പ് വരുന്നത് രീതിയിൽ തുടർച്ചയായ് സ്റ്റിച്ച് ചെയ്യണം. എക്സസ് റെതഡിനെ കട്ട് ചെയ്യണം, അതിലുള്ള പിൻസ് എല്ലാം എടുത്തു മാറ്റണം. ഇപ്പോൾ ഇതിൽ





അങ്ങനെ മറിച്ച് ചുറ്റും കുമ്പസാരം അതിന്റെ എഡ്ജസ് നല്ല രീതിയിൽ പൂർണ്ണതകർന്നു വരാൻ നിങ്ങളുടെ വീരൽ ഉപയോഗിച്ച് രേഖബിക്സിനെ നേല്യാണ പൂർണ്ണ ചെയ്യുക.

അടുത്തതായി ഫ്ലാറ്റിനെ ഇതുപോലെ ഒരു അയണിങ് ബോർഡിൽ വയ്ക്കുക. ഇതിനെ അയണി ചെയ്യുന്നതുകൊണ്ട് മാസ്ക് രേഖബിക്സിന് നല്ല എഡ്ജസ് കിട്ടുന്നതാണ് (പേരുകിട്ടിയും നേല്യാണ അയണി ചെയ്യണമെന്ന് പറയുന്ന ഭാഗം ഇതിന്റെ എഡ്ജസാണ്)

അത് ചെയ്യുകഴിഞ്ഞാൽ സ്റ്റെപ്പ് ചെയ്തതിന്റേയും ഫ്ലാറ്റിന് എ മാസ്ക് ടേബിൾ റിംഗിനെ അതിന്റെ മുകളിലായിട്ട് വയ്ക്കുക.

ഒരു ചോക്ക് എടുത്ത് ടേബിൾ റിംഗിനെ വെച്ച് രേഖബിക്സിന്റെ മുകൾവശത്ത് നോച്ച് ചെയ്തതിൽ മാർക്ക് ചെയ്യണം, ഈ നോച്ച് ചെയ്ത് പ്ലീറ്റ്സ് ഉണ്ടാകാൻ വളരെയധികം സഹായിക്കും.

ഇപ്പോൾ നമുക്ക് ടേബിൾ റിംഗ് എടുത്തു മാറ്റാം.

നമുക്ക് ഉണ്ടാകുന്ന നോച്ച് ചെയ്തതിൽ രേഖബിക്സിനെ പിൻ ചെയ്യണം, ഡൗൺവാർഡായിട്ട് വേണം അത് ഫോൾഡ് ചെയ്യാൻ, എന്റിങ് കിരീസ് ലൈനിൽ പിൻ ചെയ്യണം

മറ്റ് രണ്ട് നോച്ച് ചെയ്തതിലും ഇത് തന്നെ ആവർത്തിക്കുക, പിൻ ചെയ്ത് ഫോൾഡ് എന്റിങ് വീണ്ടും അത് ആവർത്തിക്കുക. ഇപ്പോൾ ഫ്ലാറ്റിനെ കാണാൻ ദാ ഇതുപോലെ ഉണ്ടാകും.

ഇനി അടുത്തത് നമുക്ക് pleats സ്റ്റെപ്പ് ചെയ്യാൻ പോവുകയാണ്. മാസ്ക് കിട്ടിയ എഡ്ജിനെ രേഖബിക്സിന്റെ മുകൾ വെച്ച് അതിന് തയ്യാറാക്കുക തുടങ്ങണം. തയ്യാറാക്കുമ്പോൾ ഓരോ പിന്നായിട്ട് എടുത്ത് മാറ്റിയിട്ടാണ് തയ്യാറാക്കേണ്ടത്.

ബാക്സി വരുന്ന നൂലുകളെല്ലാം ഒരേ കട്ടയ്ക്ക് ഉപയോഗിച്ച് കട്ട് ചെയ്യണം, ഇതേ രേഖബിക്സിന് മറ്റ് ഭാഗത്തും ആവർത്തിക്കുക അങ്ങനെ ചെയ്യുന്നതാണ് കാരണം pleats മാസ്കിൽ അറ്റ് ചെയ്യാൻ ആ 2 ഇൻച്സ് ഗ്യാപ്പും നിങ്ങൾക്ക് ശരിയാക്കാൻ പറ്റും.

ഇനി അടുത്ത സ്റ്റെപ്പ് രണ്ട് TWO ആൻഡ് 1/4 വിധിയിലുള്ള ഇലാസ്റ്റിക് സ്റ്റെപ്പ് എടുത്തോളൂ, അതൊരു പത്തര ഇൻച്സ് ഉണ്ടാവണം, ഇതാണ് നമുക്കുണ്ടാകുന്ന മാസ്കിന്റെ ഇയർലൂപ്പ് ആവാൻ പോകുന്നതാണ്

ഇലാസ്റ്റിക് ലൂപ്പിനെ ഇങ്ങനെ പകുതിയായി മടക്കി വെച്ച് ഇപ്പോൾ ഇതിന്റെ മധ്യ പോയിന്റിനെ ബാസ്സ് ഓവർലാപ്പ് ആവുന്ന സ്ലാറ്റ് ചെയ്ത് അത് ഇൻച്സ് അളവിൽ തയ്യാറാക്കണം.

റിവേഴ്സ് സ്റ്റെപ്പ് സെലക്ടർ യൂസ് ചെയ്തു റിവേഴ്സ് സ്റ്റെപ്പ് ചെയ്തു സ്റ്റെപ്പ് ചെയ്തതിനെ ഡബിൾ ചെയ്ത് ചെയ്യണം. മെറ്റാലിക് ഇലാസ്റ്റിക് ബാസ്സിലും ഇത് രേഖബിക്സിനെ തന്നെ ആവർത്തിക്കുക.

നിങ്ങളുടെ ബാസ്സ് റെഡി ആയിരുന്നു ശേഷം മാസ്കിനെ ഇതുപോലെ തിരിച്ച് വെച്ച് ഒരു ബാൻഡ് എടുത്തു മാസ്കിന്റെ എഡ്ജിൽ ഇങ്ങനെ വെർട്ടിക്കലായിട്ട് ഫിക്സ് ചെയ്യുക

ഇപ്പോൾ മാസ്കിനെ ഒരു അര ഇൻച്സ് അളവിൽ അകേതകർന്നു ഫോൾഡ് ചെയ്തിട്ട് ഇലാസ്റ്റിക് ലോക്ക് ആവുന്ന രീതിയിൽ ചെയ്യുക

അതിന്റെ എഡ്ജ് പിൻ ഇതുപോലെ തയ്യാറാക്കുന്നതുകൊണ്ട് എല്ലാം ശരിയാക്കും, ഇങ്ങനെ തുടർച്ചയായി തയ്യാറാക്കുക. കൂടുതലായിട്ടുള്ള ഒരേ കട്ടയ്ക്ക് ചെയ്ത് മാറ്റണം, മാസ്കിന്റെ മെറ്റാലിക് സൈഡിലും ഇത് തന്നെ ആവർത്തിക്കുക.

നിങ്ങളുടെ മാസ്ക് തയ്യാറായതിനു ശേഷം ദാ ഇതുപോലെ തന്നെ ഉണ്ടായിരിക്കും, ഇതൊരു യൂണിസെക്സ് മാസ്കാണ്.

ഇത് പെണ്ണുങ്ങൾക്കും ഉപയോഗിക്കാം ആണുങ്ങൾക്കും ഉപയോഗിക്കാം, വളരെ എളുപ്പത്തിൽ റെഡിയാക്കിയില്ലേ, നിങ്ങളുടെ എല്ലാ മോഡലിനും എറ്റുപോലെ മാസ്കിനെ വളരെ ഫാഷനബിളായിട്ട് നിങ്ങൾക്കുതന്നെ ഇനി ഉണ്ടാക്കാം, ഇത് നിങ്ങളുടെ കൂടുതൽ കൂടുമ്പോഴും ഉള്ളവർക്കും ഒരു നല്ല സമ്മാനമായും കൊടുക്കാവുന്നതാണ്, നിങ്ങൾ പുറത്തേക്ക് ചെല്ലുമ്പോൾ എപ്പോഴും മാസ്ക് അണിയാൻ മറക്കരുത്, ഒരു കാര്യം കൂടി ഓർക്കുക, നിങ്ങൾ ഇടുന്ന മാസ്ക് മുഖം ടോട്ടലി ക്ലോസ് ചെയ്യണം.

