

फ्लिटेड मास्क

हे एक सहज शिवता येण्याजोगे फ्लिटेड मास्कचे ट्युटोरियल आहे.

लागणारे साहित्य

साडे सात इंच लांब आणि साडेआठ इंच रुंद आकाराचे सुती कापड.
अस्तरासाठी साडे सात इंच लांब आणि साडे आठ इंच रुंद कापड.
साडे दहा इंच लांबीचे चपटे आणि मऊ इलास्टिकचे २ तुकडे.
आमच्या www.ushasew.com या वेबसाईट वरून डाऊनलोड केलेले मास्कचे टेम्प्लेट.

मॅचिंग दोरा
मार्कर
कात्री

चला, मास्क शिवायला सुरुवात करू.

मास्क शिवण्यासाठीचे कापड सुलट बाजू वर येईल असे पसरून घ्या.

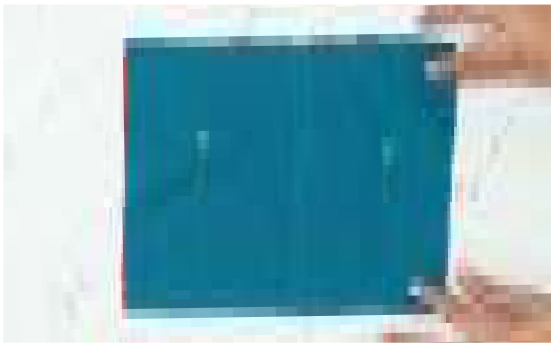
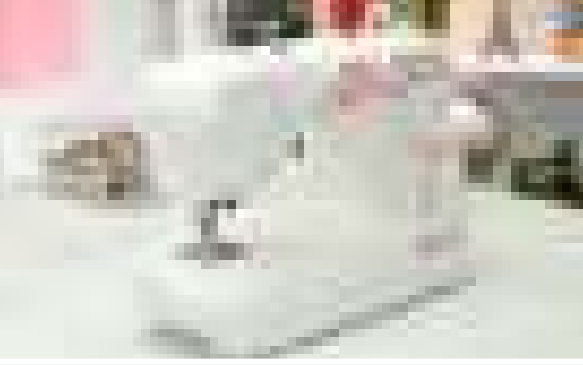
त्यावर अस्तराची सुलट बाजू पसरवून घ्या. मास्क साठीचे कापड आणि अस्तराच्या सुलट बाजू एकमेका समोर येतील याकडे लक्ष घ्या. दोन्ही कपड्यांना पिन लावून एकत्र जोडा.

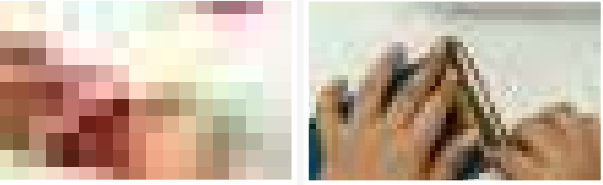
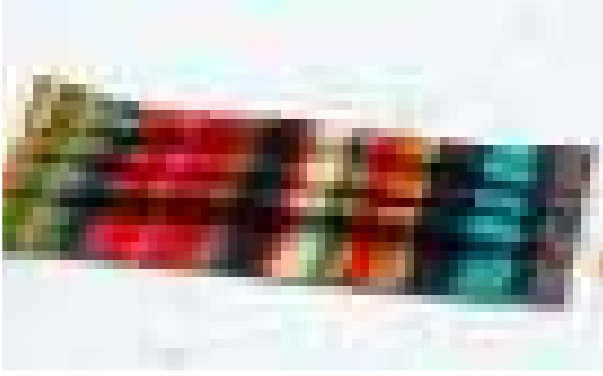
आता आपण या कपड्यावर उषा वंडरस्टिच प्लस या मशीनने शिवण काम करणार आहोत.

शिवण्यासाठी मशीनचा पॅटर्न सिलेक्टर डायल **A** वर ठेवावा. टाक्यांची लांबी 2.5 ठेवा. थ्रेड टेन्शन 4 ठेवा.
मास्कच्या उजव्या बाजूच्या मध्यावरून टीप मारायला सुरुवात करा. याप्रमाणे आपल्याला मास्कच्या संपूर्ण काठावर टिप मारायची आहे. ही टीप सलग असावी म्हणून कोपऱ्याच्या वळणावर सुई कपड्यात रोवलेली असू या म्हणजे मास्कचे कोपरे व्यवस्थित चौकोनी येतील.

टीप जिथून सुरू केली त्याच्या दोन इंच आधी संपवा. हा गॅप आपण मास्कची सरळ बाजू बाहेर काढण्यासाठी वापरणार आहोत.

अनावश्यक दोरे कातरून टाका आणि पिना काढून घ्या. आता, सोडलेल्या गॅपमधून मास्कची आतली बाजू बाहेर काढून घ्या.





मास्कचे कोपरे देखील बोटाने व्यवस्थित बाहेर काढून घ्या. या मास्कला इस्त्री करून घ्या म्हणजे मास्कचा आकार व्यवस्थित चौकोनी होईल. इस्त्री करताना मास्कच्या कोप्याकडे जास्त लक्ष द्या. हे झाले की, मास्कच्या सुलट बाजूवर टेम्प्लेट पसरवून घ्या. टेम्प्लेटवर असलेल्या नाँचप्रमाणे कपड्यावर मार्करने खुणा करा.

या खुणांमुळे मास्कवर प्लिड्स घेणे सोपे जाईल. टेम्प्लेट बाजूला करा आणि इथे दाखवल्याप्रमाणे खालच्या बाजूने कपडा दुमडायला सुरुवात करा. मार्करच्या खुणेवर कपडा चिमटीत धरून खालच्या बाजूने वळवा आणि त्या घडीला पिन लावून पक्के करा. इतर दोन खुणेवरही याच प्रकारे दुमड घेऊन त्यांना पिन लावून पक्के करा. नाँचवर दुमड घेतलेला मास्क असा दिसेल. आता मास्कच्या काठावरून टीप मारायला सुरुवात करा.

शिवताना जसे पुढे जाल तशा मास्कला लावलेल्या पिन काढून टाका. याच प्रमाणे मास्कच्या दुसऱ्या बाजूवरही टीप मारून घ्या. अनावश्यक दोरे कातरून टाका.

या प्रकारे आपण मास्कच्या प्लिड्स आणि दोन इंचाचा सोडलेला गॅप व्यवस्थित शिवून घेतला आहे.

आता आपला मास्क पूर्ण होत आलाच आहे.

आता इयर लूप तयार करण्यासाठी पाव इंच रुंदीचे आणि साडे दहा इंच लांबीचे इलास्टिकचे तुकडे घ्या. इलास्टिकच्या तुकड्याला मध्यभागी घडी घाला आणि दोन्ही टोके एकत्र जुळवून टोकांपासून साधारण अर्धा इंच अंतरावर टीप मारून घ्या. रिवर्स स्टीच सिलेक्टरच्या मदतीने रिवर्स स्टीच करून शिवण लॉक करायला विसरू नका. याचप्रमाणे दुसऱ्या तुकड्यावरही दोन्ही टोके एकत्र करून अर्धा इंच अंतरावर टीप मारून घ्या. मास्कच्या चेहऱ्यालगत येणाऱ्या भागाच्या उभ्या बाजूवर इलास्टिकचा तुकडा ठेवा. मास्कचा उभ्या बाजूचा अर्धा इंचाचा भाग आतल्या बाजूने असा दुमडा की इलास्टिकचा तुकडा त्यामध्ये ओढला जाईल. तुमचा शिवून तयार झालेला मास्क असा दिसेल. या दुमडीवर टीप मारून घ्या.

याच प्रकारे इलास्टिकचा दुसरा तुकडा मास्कला जोडून घ्या. अनावश्यक दोरे कातरून टाका. याच प्रकारे मास्कची दुसरी बाजूही तयार करा. तुमचा शिवून तयार झालेला मास्क असा दिसेल.

तुम्ही तुमच्या आवडी प्रमाणे मॅचिंग मास्क शिवू शकता. तुम्ही हे मास्क तुमच्या कुटुंबीयांना आणि मित्र परिवाराला भेट म्हणून देऊ शकता. हा मास्क स्त्री आणि पुरुष दोघांनाही वापरता येऊ शकतो. घराबाहेर पडताना तुमचे तोंड आणि नाक पूर्ण झाकले जाईल असा मास्क लावायला विसरू नका. आमचा च्यूटोरियल शेअर, लाइक आणि सबस्क्राईब अवश्य करा. इतर कोणत्या प्रकारचे च्यूटोरियल तुम्हाला पाहायला आवडेल हे कमेंट सेक्शनमध्ये लिहून आम्हाला कळवू शकता.