

পূর্ণ কভারেজ মাস্ক

আজকের টিউটোরিয়ালে, আমরা শিখব কিভাবে একটি সম্পূর্ণ কভারেজ মাস্ক তৈরি করতে হয়।

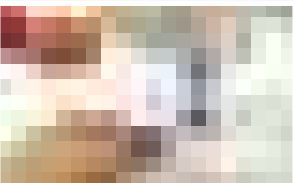
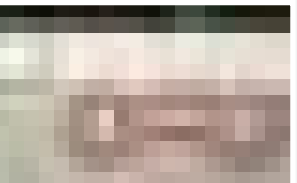
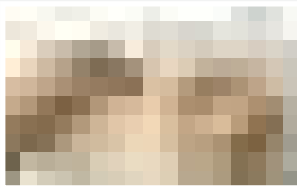
উপাদান তালিকা

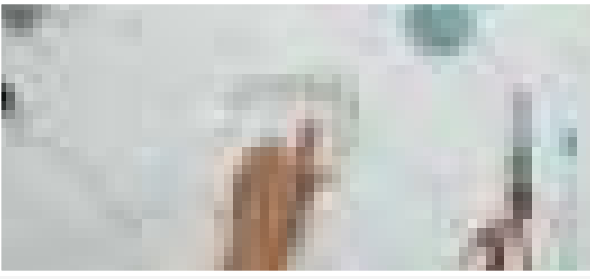
- 11 ইঞ্চি প্রশস্ত এবং 6 ইঞ্চি দীর্ঘ পরিষ্কার মাঝারি ওজন সুতির কাপড়
- 11 ইঞ্চি প্রশস্ত এবং 6 ইঞ্চি লম্বা আস্তরণের জন্য কোনও পরিষ্কার কাপড়
- মুখোশের টেমপ্লেট
- চিহ্নিতকারী
- পিন
- সূতা
- এবং দুটি স্থিতিস্থাপক ব্যান্ড 10% লম্বা এবং 2 টুকরা

আমরা আমাদের মুখোশের কাপড়টি টেবিলের উপরে রেখে শুরু করব, ক্যামেরায় প্রদর্শিত মুদ্রিত অংশটি কাপড়ের খাড়া অংশ এবং সমতল অংশটি বিপরীত। আপাতত, আমরা বিপরীতে কাজ করব। www.ushasew.com এ ডাউনলোড করা সম্পূর্ণ কভারেজ মাস্ক টেমপ্লেটটি ফ্যাব্রিকে রাখুন এবং টেমপ্লেট অনুযায়ী ফ্যাব্রিকটিতে একটি কলমের চিহ্ন লাগান। টেমপ্লেট সরান এবং কাঁচি প্রয়োগ করা চিহ্ন অনুযায়ী কাটুন। মনে রাখবেন যে এটি সঠিকভাবে কাটা গুরুত্বপূর্ণ কারণ এটি আপনার মুখোশের আকারের জন্য গুরুত্বপূর্ণ। কাটার পরে আপনার ফ্যাব্রিকটি দেখতে এমন হওয়া উচিত। আমাদের সাদা আস্তরণের কাপড়ের উপর একই প্রক্রিয়াটি পুনরাবৃত্তি করতে হবে যা মুখোশের অভ্যন্তরে সেলাই করা হবে। আমরা ভিডিওটির জন্য ইতিমধ্যে এই পদক্ষেপটি সম্পন্ন করেছি, তবে বাড়িতে এটি করার সময়, লাইনগুলি আঁকতে এবং কাটতে ভুলবেন না।

এখন কাপড়ের উভয় টুকরা আপনার উষ্ম সেলাই মেশিনে নিয়ে যান। মাস্ক সেলাইয়ের জন্য, আমরা একটি সোজা স্টিচ ব্যবহার করব, অতএব প্যাটার্ন সিলেক্টর ডায়াল এ এবং দৈর্ঘ্য 2.5 এ সেট করুন। সূতা টান 4 এ রাখুন। আপনার মেশিনটি প্রস্তুত হয়ে গেলে, ভিডিওতে দেখানো মতো আস্তরণের ফ্যাব্রিকটি অর্ধেক করে ভাঁজ করুন এবং ভাঁজ করা ক্রিজ লাইনের ঠিক উপরে উপরে কোণে সেলাই করুন। বিপরীত সেলাই নির্বাচনকারী ব্যবহার করে বিপরীত সেলাই দিয়ে সেলাইগুলি সুরক্ষিত করতে ভুলবেন না। নীচের কোণায় পাশাপাশি সেলাই। মনে রাখবেন বিপরীত সেলাই অত্যন্ত প্রয়োজনীয়, অন্যথায় আপনার সেলাই খুলে পূর্বাবস্থায় ফিরে আসবে।

এখন আমরা প্রধান মুখোশের কাপড়টি অর্ধেক ভাঁজ করব, সরাসরি অংশগুলি মুখোমুখি হওয়া উচিত। আস্তরণের কাপড়ের মতো, আমরা ভাঁজ করা অংশের উপরের এবং নীচের কোণগুলি সেলাই করি। সূতাটি কেটে নিন এবং পরবর্তী ধাপে এগিয়ে যান।





আপনার সেলাইগুলি দেখতে এমন হওয়া উচিত। এবার কাপড়টি খুলুন, প্রদর্শিত হিসাবে উভয় কাপড় একসাথে রাখুন, সরাসরি অংশগুলি মুখোমুখি হওয়া উচিত। নিশ্চিত করুন যে সেলাই লাইনগুলি মেলে এবং তাদের শীর্ষে পিন করুন। উভয় কাপড়ের সেলাই লাইন মিলছে তা নিশ্চিত করার পরে নীচে একই করুন।

তারপরে আমরা পিনযুক্ত কাপড়গুলি সেলাই মেশিনে তাদের পাশগুলি সেলাই করতে মেশিনে নিয়ে যাই উপরে দেখানো মত। মাস্কারের উপরের প্রান্তে পায়ের প্রেসার প্রান্তটি সারিবদ্ধ করুন এবং সেলাই শুরু করুন এবং ফ্যাব্রিকের অন্য প্রান্তে সেলাই করুন। এবার সূচকে রেখে কাপড়ের অক্ষটি আঁকুন এবং সেলাইটি চালিয়ে যান। নিশ্চিত হয়ে নিন যে আপনি সমস্ত প্রান্তে ভাঁজ করছেন যাতে পুরো মুখোশের একই সেলাই থাকে। আপনি আপনার সেলাইয়ের শেষে পৌঁছানোর আগে, 2 ইঞ্চির ব্যবধান ছেড়ে যান এবং সেলাইগুলিকে শক্তিশালী করতে একটি বিপরীত সেলাই করুন। খুব শীঘ্রই ফাঁক ফেলে দেওয়ার পিছনে কারণটি আমরা আপনাকে বলব। কাটার দিয়ে সূতা কেটে নিন।

এখন আমরা যে ফাঁক ফেলে দিয়েছিলাম তার সাহায্যে আমরা মুখোশটিকে ভিতরের দিকে ঘুরিয়ে দেব। একটি ভাল ফিনিস দেওয়ার জন্য আপনি আপনার আঙ্গুলগুলি ব্যবহার করে প্রান্তগুলিকে চাপ দিন। সমস্ত প্রান্তটি পরিণত হয়ে গেলে, আপনার মুখোশ ফ্যাব্রিকটি দেখতে এমন হওয়া উচিত। এটি এখন প্রায় প্রস্তুত!

মুখোশটিকে একটি ভাল ফিনিস দেওয়ার পাশাপাশি ফাঁকটি সিল করার জন্য, পায়ের প্রেসার প্রান্তটি ফ্যাব্রিকের প্রান্ত দিয়ে প্রান্তিককরণ করুন এবং পুরো মুখোশটি সিলটি দিয়ে আবার সেলাই শুরু করুন। মনে রাখবেন যে প্যাটার্ন সিলেক্টর এ ডায়াল করতে সেট করেছেন এবং সেলাইটির দৈর্ঘ্য 2.5 এ সেট করা আছে। সূতাটি কেটে নিন এবং পরবর্তী ধাপে কানের প্রান্তটি সংযুক্ত করুন।

একটি 10 1/2 ইঞ্চি ইলাস্টিক ব্যান্ডেজ নিন, এটি অর্ধেক ভাঁজ করুন যাতে অর্ধ ইঞ্চি ওভারল্যাপের উপরে ওভারল্যাপ হয় এবং সেলাই হয়। বিপরীত সেলাই দিয়ে সেলাইগুলি আরও শক্তিশালী করতে ভুলবেন না। আমরা দ্বিতীয় ফালা জন্য একই প্রক্রিয়া পুনরাবৃত্তি করব।

এখন এগুলি মাস্কের সাথে সংযুক্ত করতে, মুখোশের পিছনের দিকের লম্ব প্রান্তে একটি ইলাস্টিক ব্যান্ডেজ রাখুন। মাস্কটি প্রায় এক চতুর্থাংশ ইঞ্চি ভাঁজ করুন এবং এটি স্ট্রিপটিতে প্রদর্শিত হিসাবে সেলাই করুন। অন্য কানের প্রান্তগুলি সংযোগ করতে একই কাজ করুন। অতিরিক্ত সূতা কেটে ফেলুন, এবং আপনার কাজ শেষ হয়েছে!

আপনার সম্পূর্ণ কভারেজ মাস্ক প্রস্তুত। আশ্চর্যজনক দেখাচ্ছে না? এটিকে বাড়িতে রঙিন রঙের পোশাক দিয়ে তৈরি করুন এবং আপনার পোশাকের সাথে আপনার মুখোশটি মেলে। আপনি যখনই বাইরে বেরোন তখন আপনার মুখোশটি পরেছেন এবং আপনার নাক এবং মুখ পুরোপুরি ঢেকে গেছে তা সর্বদা নিশ্চিত করুন।

