

# કુલ કવરેજ માસ્ક

આજના ટ્યુટોરીયલમાં, આપણે શીખીશું કે કુલ કવરેજ માસ્ક કેવી રીતે બનાવવું.

## જરૂરી સામગ્રી

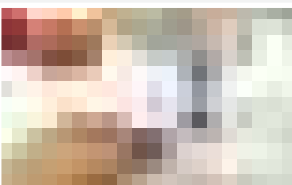
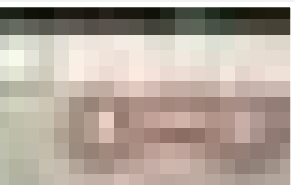
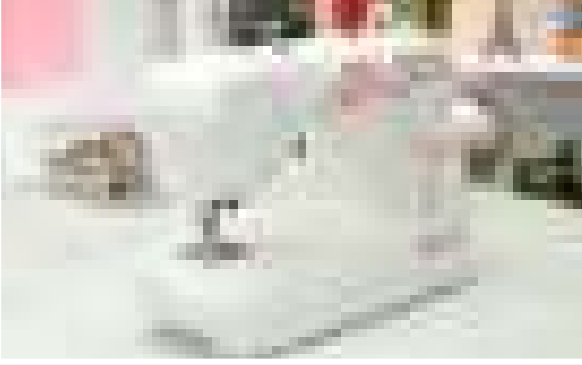
૧૧" પહોળાઈ x ૬" ઊંચાઈનું કોઈપણ સ્વચ્છ મધ્યમ વજનનું સુતરાઉ કાપડ  
૧૧" પહોળાઈ x ૬" ઊંચાઈના અસ્તર માટે કોઈપણ સ્વચ્છ કાપડ માસ્કનું ટેમ્પ્લેટ  
માર્કર  
પિન્સ  
દોરા  
અને ૨ ઇલાસ્ટીક બેન્ડ ૧૦ ૧/૨" x ૨ ટુકડાઓ.

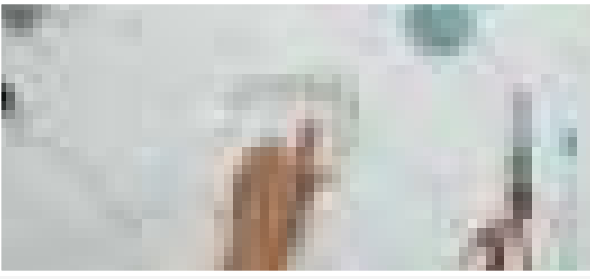
આપણે આપણા માસ્ક કાપડને ટેબલ પર મૂકીને પ્રારંભ કરીશું, છાપેલ બાજુ કે જે કેમેરા પર બતાવવામાં આવશે તે કાપડની સાચી બાજુ છે અને કોરી બાજુ ખોટી બાજુ છે. હમણાં માટે, આપણે ખોટી બાજુ પર કામ કરીશું. [www.usshasew.com](http://www.usshasew.com) પરથી ડાઉનલોડ કરેલ કુલ કવરેજ માસ્ક ટેમ્પ્લેટને કાપડ પર મૂકી અને તેના આધારે માર્કર પેનનો ઉપયોગ કરીને નમૂનાઓ બનાવો. નમૂનાને દૂર કરો અને કાતરની જોડી લો અને દોરેલી રેખાઓ કાપવા આગળ વધો. યાદ રાખો કે ચોકસાઈ અહીં મહત્વની છે કારણ કે તમારા માસ્કના આકાર માટે આ પગલું નિર્ણાયક છે. કાપ્યા પછી, તમારા કાપડ આના જેવા દેખાવા જોઈએ.

આપણે તે જ પ્રક્રિયાને સફેદ અસ્તર કાપડ પર પુનરાવર્તન કરવાની જરૂર છે જે માસ્કની અંદરથી ટંકાશે. ટ્યુટોરીયલ માટે અમે તે સ્ટેપ પહેલેથી જ કરી લીધું છે, પરંતુ ઘરે તે કરતી વખતે, રેખાઓ દોરવાનું અને કાપવાનું યાદ રાખો.

હવે કાપડના બંને ટુકડા તમારી ઉંચા સિલાઈ મશીન પર લઈ જાઓ. માસ્ક ટાંકવા માટે, આપણે સીધા ટાંકા વાપરીશું, તેથી પેટર્ન પસંદગીકાર ડાયલ A પર સેટ કરો અને લંબાઈ ૨.૫ કરો. થ્રેડ ટેન્શન ૪ પર રાખો.

એકવાર તમારું મશીન તૈયાર થઈ જાય, ત્યારે ટ્યુટોરીયલમાં બતાવ્યા પ્રમાણે અસ્તર કાપડને અડધા ભાગમાં ગડી કરો અને ગડી કરેલા કીઝ લાઇનની ઉપરના ટોચનાં ખૂણા પર ટાંકો. રિવર્સ સ્ટીચ સિલેક્ટરની મદદથી ટાંકાને વિપરીત ટાંકા સાથે સુરક્ષિત કરવાનું ભૂલશો નહીં. તળિયાના ખૂણાને પણ સીવવા. યાદ રાખો રિવર્સ ટાંકા અત્યંત આવશ્યક છે અન્યથા તમારા ટાંકાઓ પૂર્વવત્ આવશે. હવે આગળ નો ભાગ આગળ રહે તે રીતે મુખ્ય માસ્કના કાપડને અડધા ભાગ માં વાળો. બરાબર લાઇનિંગ કાપડની જેમ, આપણે ગડી વાળેલી બાજુની ટોચ અને તળિયેના ખૂણા સીવીએ છીએ. દોરો કાપી નાખો, અને ચાલો આગળના સ્ટેપ પર આગળ વધીએ.





તમારા ટાંકા આના જેવા દેખાવા જોઈએ. હવે, કાપડ ખોલો, બંને કાપડને બતાવ્યા પ્રમાણે, આગળનો ભાગ આગળ રહે તે રીતે મૂકો. ખાતરી કરો કે સ્ટીચ લાઈન મેળ ખાતી હોય અને તેને ટોચ પર પિન કરો. બંને કાપડની સ્ટીચ લાઈન બંધબેસતી છે તેની ખાતરી કર્યા પછી તળિયે તે જ કરો.

આગળ, આપણે પિન કરેલા કાપડને ટોચ પર અને બતાવ્યા પ્રમાણે બાજુઓને ટાંકો કરવા માટે આપણા સિલાઈ મશીન પર લઈએ છીએ. માસ્કની ટોચની છેડે સુધી પ્રેસર ફૂટની ધારને અલાઈન કરો અને ટાંકો શરૂ કરો, કાપડના બીજા છેડે તરફ જાઓ. હવે સોચને અંદર રાખીને કાપડને ધરી દો અને ટાંકો ચાલુ રાખો. ખાતરી કરો કે તમે બધા છેડા પર પાઇવોટિંગ કરતા રહો જેથી માસ્કની એક જ ટાંકો હોય. તમે તમારા ટાંકાના અંત સુધી પહોંચતા પહેલા, 2 ઇંચનું અંતર છોડો અને ટાંકાને સુરક્ષિત કરવા માટે એક વિપરીત ટાંકો કરો. અમે તમને ટૂંક સમયમાં અંતર છોડવા પાછળનું કારણ જણાવીશું. થ્રેડ કટરથી દોરો કાપી નાખો.

હવે જે ગોપ બાકી છે તેની સહાયથી, આપણે માસ્ક અંદરથી ફેરવીએ છીએ. સીમલેસ ફિનિશ આપવા માટે તમારી આંગળીઓનો ઉપયોગ ધારને આગળ વધારવા માટે કરો. એકવાર બધી ધાર થઈ જાય, પછી તમારું માસ્ક કાપડ આની જેમ દેખાવું જોઈએ. તે હવે લગભગ તૈયાર છે!

માસ્કને ચોક્કસ ફિનિશ આપવા તેમજ ગોપને ટાંકો આપવા માટે, પ્રેસરના ફૂટની ધારને કાપડની ધાર પર ગોઠવો અને ફરીથી સીવવાનું શરૂ કરો, આખા માસ્કની ફરતે સીવો. યાદ રાખો કે પેટર્ન સિલેક્ટર ડાયલ A પર સેટ કરેલો છે અને ટાંકાની લંબાઈ ૨.૫ પર સેટ કરેલી છે. દોરો કાપી નાખો અને આપણે આગળના સ્ટેપ પર આગળ વધીએ છીએ જે કાનની લૂપ્સને જોડવાનું છે.

૧૦ ૧/૨ ઇંચની ઇલાસ્ટીક પટ્ટી લો, તેને અડધા ઇંચ ઓવરલેપ થાય તે રીતે અડધા ભાગમાં ગડી કરો અને ઓવરલેપ ઉપર ટાંકો કરો. રિવર્સ ટાંકા સાથે ટાંકાને સુરક્ષિત કરવાનું ભૂલશો નહીં. આપણે બીજી સ્ટ્રીપ માટે સમાન પ્રક્રિયાને પુનરાવર્તન કરીએ છીએ.

હવે તેમને માસ્ક સાથે જોડવા માટે, માસ્કની પાછળની બાજુની ઉભી ધાર પર એક ઇલાસ્ટીક પટ્ટી મૂકો. બતાવેલ સ્ટ્રીપ ઉપર માસ્કના એક ચતુર્થાંશ ઇંચમાં ગડી કરો અને તેને તે સ્થાને સુરક્ષિત રાખવા માટે તેના ઉપર ટાંકો કરો. અન્ય કાનની લૂપ્સને જોડવા માટે તે જ કરો. અતિરિક્ત દોરો કાપી નાખો અને આપણે પૂર્ણ કર્યું છે!

તમારો ફૂલ કવરેજ માસ્ક તૈયાર છે. શું તે આકર્ષક નથી લાગતું? જુદા જુદા કાપડનો ઉપયોગ કરીને ઘરે આનો પ્રયાસ કરો અને તમારા માસ્કને તમારા પોશાક સાથે મેચ કરો. હંમેશાં સુનિશ્ચિત કરો કે જ્યારે તમે બહાર નીકળો ત્યારે તમારું માસ્ક પહેરો અને તમારા નાક અને મોં સંપૂર્ણ રીતે ઢાંકી દેવા.

