

# ഫുൾ കവറേജ് മാസ്ക്

ഇന്നത്തെ വീഡിയോയിൽ ഒരു ഫുൾ കവറേജ് മാസ്ക് എങ്ങനെയാ ഉണ്ടാക്കുന്നതെന്ന് നോക്കാം.

മെറ്റീരിയൽ ലിസ്റ്റ്

നിങ്ങൾക്ക് വേണ്ടത് 11 ഇഞ്ച് വീതിയും 6 ഇഞ്ച് നീളവും ഉള്ള ഏതെങ്കിലും വ്യത്തിയുള്ള മീഡിയം വെയിറ്റ് കോട്ടൺ ഫേബ്രിക് എടുക്കുക

ലൈനിങ്ങിന് 11 ഇഞ്ച് വീതിയും 6 ഇഞ്ച് നീളത്തിലുള്ള വ്യത്തിയുള്ള ഫാബ്രിക് ആവശ്യമാണ്, മാസ്കിന്റെ ട്രെയ്ഡ് പ്ലിന്നെ മാർക്കർ പിൻസ് ത്രേഡ് പ്ലിന്നെ പത്തര ഇഞ്ച് നീളമുള്ള രണ്ട് ഇലാസ്റ്റിക് ബാണ്ടിംഗ്.

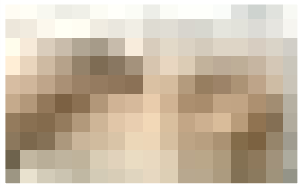
ആദ്യം നമുക്ക് ഫാബ്രിക് എടുത്തു ടേബിളിൽ വയ്ക്കുന്നതിൽനിന്നും തുടങ്ങാം, ക്യാമറയിൽ നിങ്ങൾ കാണുന്നതുപോലെ പ്രിൻ്റ്ഡ് സൈഡാണ് ഫേബ്രിക്കിന്റെ റൈറ്റ് സൈഡ്, പ്ലെയിനായുള്ള ഭാഗം അത് റോങ്ങ് സൈഡാണ്, ഇപ്പോൾ നമ്മൾ റോങ്ങ് സൈഡിലാണ് കട്ട് ചെയ്യാൻ പോകുന്നത്. ഇപ്പോൾ, ഞങ്ങൾ തെറ്റായ ഭാഗത്ത് പ്രവർത്തിക്കും. ഫാബ്രിക്കിൽ [www.ushasew.com](http://www.ushasew.com) ൽ നിന്ന് ഡൗൺലോഡ് , മാർക്കിങ്ങ് പേന വെച്ച് ട്രെയ്ഡ് പ്ലിന്നിന്റെ അളവിന് അതേപോലെ വരയ്ക്കണം, ഇപ്പോൾ നമുക്ക് ട്രെയ്ഡ് പ്ലിന്നിനെ എടുത്ത് മാറ്റാം, ഇപ്പോൾ ഒരു കത്രിക എടുത്ത് നിങ്ങൾ ആ വരച്ച ലൈനിലൂടെ അതുപോലെതന്നെ കട്ട് ചെയ്യണം, നിങ്ങൾ ശ്രദ്ധിക്കേണ്ട കാര്യം എക്സാക്ടായിട്ട് കട്ട് ചെയ്യണം, മാസ്കിന്റെ ഷേപ്പ് കറക്റ്റായ രീതിയിൽ വരാൻ ഇത് ഒരുപാട് സഹായിക്കും, കട്ട് ചെയ്തതിനുശേഷം നിങ്ങളുടെ ഫാബ്രിക് ദാ ഇതുപോലെ ഉണ്ടാകും.

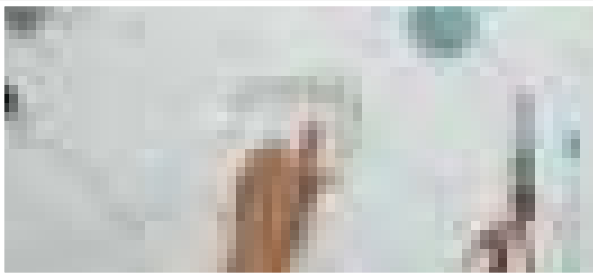
ഇതേ പ്രോസസ്സ് നമ്മൾ വൈറ്റ് ലൈനിങ് തുണിയിലും ചെയ്യണം. മാസ്കിന്റെ ഊൾഭാഗത്ത് നമ്മൾ അത് വെച്ച് തയ്ക്കണം, വീഡിയോയ്ക്ക് വേണ്ടി ഞങ്ങൾ ആൾറൈഡി അത് റൈഡിയാക്കി വെച്ചിട്ടുണ്ട്.

ഇപ്പോൾ ഫേബ്രിക്കിന്റെ ആ രണ്ട് പീസും മാസ്ക് തയ്ക്കാനായിട്ട് usha sewing മെഷീൻ്റെടുത്തേക്ക് കൊണ്ടുവരുക, ഇപ്പോൾ നമ്മൾ സ്റ്റൈച്ചിംഗ് യൂസ് ചെയ്യാൻ പോകുന്നത്, അതുകൊണ്ട് pattern selector dial A യിൽ സെറ്റ് ചെയ്യണം, സ്റ്റിച്ചിംഗിന്റെ ലെങ്തിനു 2.5 സെറ്റ് ചെയ്യുക, ത്രേഡ് ടെൻഷൻ നാലിൽ ഫിക്സ് ചെയ്യുക.

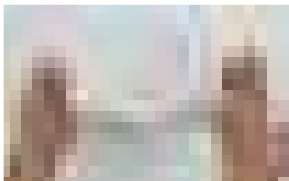
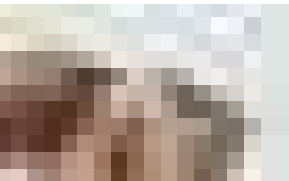
നിങ്ങളുടെ മെഷീൻ്റെ റൈഡിയായതും വീഡിയോയിൽ കാണിക്കുന്നതുപോലെ ലൈനിങ് ഫേബ്രിക്കിനെ പകുതിയായി മടക്കണം, മടക്കി കഴിഞ്ഞിട്ട് കിരീസ് ലൈനിന്റെ മുകളിൽ ടോപ്പ് കോർണറില് വെച്ച് തയ്ച്ച് എടുക്കുക, റിവേഴ്സ് സ്റ്റിച്ചിംഗ് സെലക്ടർ യൂസ് ചെയ്ത് റിവേഴ്സ് സ്റ്റിച്ചിലുകൂടി സ്റ്റിച്ചിംഗിനെ ഡബിൾ ചെയ്ത് ചെയ്യാൻ മറക്കരുത്, ഒരു കാര്യം ഓർക്കുക റിവേഴ്സ് സ്റ്റിച്ചിംഗ് വളരെ വളരെ പ്രധാനമാണ്, അല്ലെങ്കിൽ നിങ്ങളുടെ സ്റ്റിച്ചിംഗ് ഊരി പോകാൻ സാധ്യതയുണ്ട്.

താഴെ അറ്റത്തും അതുപോലെതന്നെ ചെയ്യണം, ഇപ്പോൾ മെയിൻ മാസ്കിന്റെ ഫാബ്രിക്കിനെയും പകുതിയായി മടക്കുക.

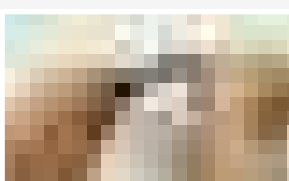
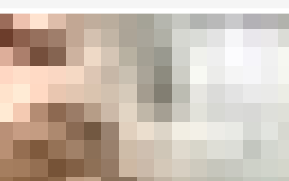




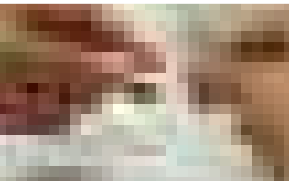
ഫ്രണ്ട് സൈഡ് ഫ്രണ്ട് സൈഡ് ഫേസ് ചെയ്യുന്നതുപോലെ ഉണ്ടായിരിക്കണം, ലൈനിങ് ഫാബ്രിക്കിനെ തയ്ച്ചതുപോലെ മടക്കിവെച്ച ഭാഗത്തിന്റെ മൂലത്തുവുമുതലും താഴെ ഉള്ള അറ്റവും തയ്ച്ചെടുക്കണം, എന്നിട്ട് ത്രെയ് കട്ട് ചെയ്ത് എടുക്കുക , ഇനി നമുക്ക് അടുത്ത സ്റ്റേപ്പിലേക്ക് പോകാം.



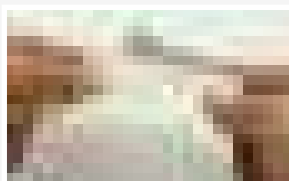
നിങ്ങളുടെ സ്റ്റിച്ചസ് കാണാൻ ദേ ഇതുപോലെ ഉണ്ടായിരിക്കണം, ഇപ്പോൾ ഫേബ്രിക് നമുക്ക് ഓപ്പൺ ചെയ്യാം, ഇപ്പോൾ കാണിച്ചതുപോലെ തന്നെ രണ്ട് ഫാബ്രിക്കിനെയും ഒന്നാക്കി വയ്ക്കുക, രണ്ടിന്റെയും ഫ്രണ്ട് സൈഡ് ഒരുപോലെ തന്നെ ഉണ്ടായിരിക്കണം, സ്റ്റിച്ച് ലൈൻ മാച്ചാകുന്നത് ഉറപ്പാക്കിയിട്ട് മുകൾഭാഗത്തെ പിൻ ചെയ്യണം, താഴെയുള്ള വശത്തും രണ്ട് ഫാബ്രിക്കിന്റെ സ്റ്റിച്ച് ലൈനും മാച്ചായിട്ടുണ്ടോന്ന് ഉറപ്പാക്കിയിട്ട് പിൻ ചെയ്യുക. അടുത്തതായി നമ്മൾ പിൻ ചെയ്ത ഫാബ്രിക്കിനെ sewing മെഷീനിൽ വെച്ച് മുകൾ ഭാഗത്തും സൈഡിലും നമ്മൾ തയ്ക്കാൻ തുടങ്ങണം, പ്രഷർ ഫുട്ടിന്റെ എഡ്ജിൽ മാസ്കിന്റെ ടോപ്പ് ഏൻഡ് അലൈൻ ചെയ്തിട്ട് സ്റ്റിച്ച് ചെയ്യാൻ തുടങ്ങണം, ഫാബ്രിക്കിന്റെ മറ്റേ അറ്റം എത്തുന്നതുവരെ നിങ്ങൾ തുടർച്ചയായി തച്ചുകൊണ്ടിരിക്കണം, ഇപ്പോൾ നീഡിൽ അകത്തുള്ളപ്പോൾ തന്നെ ഫാബ്രിക്കിനെ തിരിച്ച് വെച്ച് തുടർച്ചയായി സ്റ്റിച്ച് ചെയ്യണം, എല്ലാ അറ്റത്തിലും നിങ്ങൾ തിരിച്ചു വെച്ച് സ്റ്റിച്ച് ചെയ്യാൻ മറക്കരുത്, അതുകൊണ്ട് മാസ്ക് മുഴുവനും ഒരേ സ്റ്റിച്ച് ആയിരിക്കും, സ്റ്റിച്ച് ചെയ്ത് അവസാനിക്കുന്നതിന് മുൻപായിട്ട് രണ്ട് ഇഞ്ച് ഗ്യാപ്പ് വിട്ട് സ്റ്റിച്ചിനെ സെക്യൂർ ചെയ്യാനായിട്ട് റിവേഴ്സ് സ്റ്റിച്ച് ചെയ്യേണ്ടതാണ്, ത്രെയ് കട്ടർ ഉപയോഗിച്ച് ത്രെയിനെ കട്ട് ചെയ്ത് എടുക്കണം. ഇപ്പോൾ നമ്മൾ വിട്ടുവെച്ച ആ ഗ്യാപ്പിന്റെ സഹായത്തോടെ മാസ്കിന് നമുക്ക് ഇൻസൈഡ് ഔട്ട് ആക്കി മാറ്റാം, ഒരു അടിപൊളി ഫിനിഷിങ്ങിനായിട്ട് വിരലുകൊണ്ട് എഡ്ജസ് നന്നായിട്ട് പുറത്തേക്ക് തള്ളി വിടണം, എല്ലാ എഡ്ജസും തിരിച്ചു വെച്ചതിനുശേഷം നിങ്ങളുടെ മാസ്ക് ഫാബ്രിക് ദേ ഇതുപോലെ തന്നെ ഉണ്ടാവും, ഇപ്പോൾ ഇത് ഏകദേശം റെഡിയായി കഴിഞ്ഞു



ഒരു ഫൈനൽ ഫിനിഷിംഗ് ടച്ച് കൊടുക്കാനായിട്ട് ഗ്യാപ്പുകൾ സ്റ്റിച്ച് ചെയ്യണം, ഫാബ്രിക്കിന്റെ എഡ്ജിനെ പ്രഷർ ഫുട്ടിന്റെ എഡ്ജിൽ വെച്ച് അലൈൻ ചെയ്തു വീണ്ടും സ്റ്റിച്ച് ചെയ്യണം, മാസ്കിനെ ചുറ്റിലും സ്റ്റിച്ച് ചെയ്ത് എടുക്കണം, ഒരുകാര്യം ഓർത്തിരിക്കണം പാറ്റേൺ സെക്ടർ ഡയല് 'നെ A'യിൽ സെറ്റ് ചെയ്തു വയ്ക്കുക, സ്റ്റിച്ച് ലൈന്റിനെ 2.5'ല് സെറ്റ് ചെയ്യണം, ത്രെയ് കട്ട് ചെയ്തിട്ട് നമുക്കിപ്പോൾ അടുത്ത സ്റ്റേപ്പിലേക്ക് പോകാം. അതാണ് ഇയർലൂബ്സിനെ അറ്റാച്ച് ചെയ്യുന്നത്.



പത്തര ഇഞ്ച് ഉള്ള ഇലാസ്റ്റിക് സ്ട്രിപ്പ്സ് എടുത്ത് വെക്കണം, ഒരു ഹാഫ് ഇഞ്ച് ഓവർലാപ്പ് ആവുന്ന രീതിയിൽ അതിനെ പകുതിയായി മടക്കി വയ്ക്കണം, ആ ഓവർലാപ്പിൽ സ്റ്റിച്ച് ചെയ്യണം, റിവേഴ്സ് സ്റ്റിച്ച് യൂസ് ചെയ്തു സ്റ്റിച്ചിനെ സെക്യൂവർ ആക്കാൻ ഒരിക്കലും മറക്കരുത്, അടുത്ത സ്ട്രിപ്പിനും ഇതേ പ്രൊസീജർതന്നെ ആവർത്തിക്കുക. ഇപ്പോൾ ഇതിന് മാസ്കിൽ അറ്റാച്ച് ചെയ്യാനായിട്ട് ഒരേ ഇലാസ്റ്റിക് ട്രിപ്പിനെ മാസ്കിന്റെ പുറകുവശത്ത് വെർട്ടിക്കൽ എഡ്ജിൽ വയ്ക്കണം, , ഇലാസ്റ്റിക് അകത്ത് വെക്കുന്ന രീതിയിൽ മാസ്കിനെ ഒരു കാൽ ഇഞ്ചിൽ നല്ലോണം ഫോൾഡ് ചെയ്ത് വെക്കണം, അത് പുറത്തേക്ക് വരാതിരിക്കാനായിട്ട് അതിന്റെ മുകളിൽ സ്റ്റിച്ച് ചെയ്യണം, മറ്റൊരു ഇയർ ലൂപ്പിനെ അറ്റാച്ച് ചെയ്യാനായിട്ട് ഇതുതന്നെ ആവർത്തിക്കണം, ബാക്കിവരുന്ന ത്രെയിനെ കട്ട് ചെയ്തുകളഞ്ഞാൽ അതോടെ നിങ്ങളുടെ ജോലി കഴിഞ്ഞു.



നിങ്ങളുടെ ഫുൾ കവറേജ് മാസ്ക് റെഡിയായിരിക്കുന്നു, കാണാൻ അടിപൊളിയായിട്ടുണ്ടല്ലോ? പലതര ഫാബ്രിക്കിൽ നിങ്ങൾക്ക് വിട്ടിൽതന്നെ ട്രൈ ചെയ്യാം, നിങ്ങളുടെ ഔട്ട്ഫിറ്റിനനുസരിച്ച് നിങ്ങൾക്ക് മാസ്ക് ഉപയോഗിക്കാൻ. പുറത്തേക്ക് ഇറങ്ങുമ്പോൾ നിങ്ങൾ ഉപയോഗിക്കുന്ന മാസ്ക് നിങ്ങളുടെ മൂക്കിനെയും വായും മുഴുവനായി കവർ ചെയ്യുന്നതായിരിക്കണം.