

முழு பாதுகாப்பு மாஸ்க்

ஒரு முழு பாதுகாப்பு மாஸ்க் எப்படி
தைக்கலாமென்று கற்றுக்கொள்வோம்

தேவையான பொருள்

11 இன்ஞ் அகலமும் ஆறு இன்ஞ் உயரமும் இருக்கிற
ஏதாவது ஒரு சுத்தமான மீடியம் வெய்ட் ஃபேப்ரிக்
லைனிக்கும் 11 இன்ஞ் அகலம் 6 இன்ஞ் உயரமிருக்குற
சுத்தமான பேப்ரிக் வேணும்.

மாஸ்க்கோட டெம்பிலேட்.

மார்க்கர்

பென்ஸ்

திரட்

10.½” இன்ஞ் நீளமிருக்குற ரெண்டு இளாஸ்ட்டிக் பேன்ட்.

முதல் ஃபேப்ரிக் டேபில்ல வைக்கிறதல இருந்து
ஆரம்பிக்கலாம். கேமரால நீங்க பாக்குற பிரின்ட்டட்
பக்கம்தான் பேப்ரிக்கோட ரைட்சைட். பிளேனா
இருக்குறதுதான் ராங் சைட்.

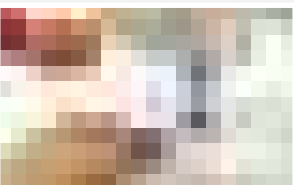
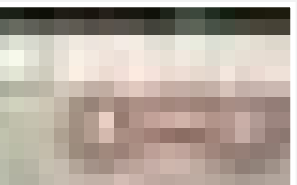
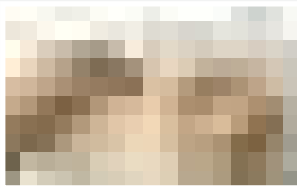
இப்ப நாம ராங் சைட்ல தான் ஓர்க் பண்ண போறம்.
இப்ப புள் கவரேஜ் மாஸ்க் டெம்பிலேட் பேப்ரிக் மேல
வையுங்கஒரு மாக்கிங் பென்ன் வச்ச டெம்பிலேட்ட
டெம்பிலேட்எப்பிடியிருக்கோ அதே மாதிரி வரைஞ்சுக்கனும்.
இப்ப டெம்பிலேட்ட எடுத்துருங்க. இப்ப ஒரு சிசர எடுத்து
வரைஞ்சு அந்த லைன் அப்பிட்யே கட் பண்ணிக்கனும்.
ஞாபகம் வச்சுக்கோங்க துள்ளியமா இருக்குறது முக்கியம்.
மாஸ்க்கோடஸ்டெப் சரியாவரரதுக்கு இது ரொம்ப முக்கியம்.
கட் பண்ணுனதுக்கு அப்புறம் உங்க பேப்ரிக் இந்த
மாதிரிதான் இருக்கனும்.

இதே புராசஸ் நாம வைட் லைனிங் துணியிலையும்
பண்ணனும். மாஸ்க்கோட உள் புறத்துல அத
தைக்கப்போறம். வீடியோவுக்காக அந்த ஸ்டெப்ப நான்க
ஏற்கனவே பண்ணிட்டம்.

இப்ப பேப்ரிக்க்கோட அந்த ரெண்டு பீசஸ்சையும் மாஸ்க்க
தைக்குறதுக்காக உஷா சுவிங் மெஷினிக்கு
கொண்டுவாங்க. இப்ப நாம ஸ்ரைட் ஸ்ட்ரிச்ச யூஸ்
பண்ணபோறம். அதனால் பேட்டன் செலக்ட் டயல ஏ-ல
செட் பண்ணுங்க. ஸ்ட்ரிச் லென்ந்துக்கு 2.5 -அ செட்
பண்ணுங்க. 4-ல திரட் டென்ஷன்ன் வச்சுக்கோங்க.

உங்க மெஷின் ரெடி ஆனதும் வீடியோல காட்டுற மாதிரி
லைனிங்க பேப்ரிக் பாதியா மடிக்கனும். மடிச்ச கிரிஷ்
லைன் மேல டாப் கானர்ல தைக்கனும். ரிவர் ஸ்ட்ரிச்
செலக்ட்டர பயன்படுத்தி ரிவர்ஸ் ஸ்ட்ரிச் மூலமா
ஸ்ட்ரிச்சஸ் செக்யூர் பண்ண மறந்துராதிங்க. ஞாபகம்
வச்சுக்கோங்க ரிவர்ஸ் ஸ்ட்ரிச் ரொம்ப, ரொம்ப அவசியம்.
இல்லனா உங்களோட ஸ்ட்ரிச்சர்ஸ் பிரிஞ்சு வந்துரும். கீழ்
முனையையும் அதே மாதிரி செய்யனும்.

இப்ப மெஷின் மாஸ்க்கோட பேப்ரிக்கையும் பாதியா
மடிச்சுக்கனும். முன்பக்கம் முன்பக்கத்த பாத்த
மாதிரியிருக்கனும். லைனிங் பேப்ரிக் தைச்ச மாதிரியே
மடிச்ச பக்கத்தோட மேல் முனையும் கீழ் முனையையும்
தைக்கனும். திரட்ட கட் பண்ணிக்கோங்க. இப்ப நாம
அடுத்த ஸ்டெப்புக்கு போகலாம்.





உங்களோட ஸ்ட்ரிச்சஸ் பாக்கறதுக்கு இப்பிடியிருக்கனும். இப்போ பேப்ரிக்க திறங்க. இப்ப காட்டுற மாதிரியே ரெண்டு பேப்ரிக்கையும் ஒன்னா வைங்க. முன்பக்கம் முன்பக்கத்த பாத்த மாதிரியிருக்கனும் ஸ்ட்ரிச் லைன் மேட்ஜ் ஆகுறத உறுதிபடுத்திக்கிட்டு மேல் புறத்தை பின்பண்ணனும். கீழ் புறத்துலையும் ரெண்டு பேப்ரிக் லைனோட ஸ்ட்ரிச் லைனும் மேட்ஜ் ஆகுறத உறுதிபடுத்திக்கிட்டு பின்பண்ணுங்க.

அடுத்து இப்ப பின்பண்ணுன பேப்ரிக்க சுவிங் மெஷின் மூலமா மேல்புறத்துலையும் சைட்லையும் காட்டுறமாதிரி தைக்கனும். பிரஷர் புட்டோட எட்ஜ் மாஸ்க்கோட டாப் என்ட்ல அலைன் பண்ணி ஸ்ட்ரிச் பண்ண ஆரம்பிங்க. பேப்ரிக்கோட அடுத்த முனைவரைக்கும் நாம தைக்கனும். இப்போ நீடில்ல உள்ள வச்சப்படியே பேப்ரிக்க திருப்பி தொடர்ந்து ஸ்ட்ரிச் பண்ணுங்க. எல்லா முனைகளையும் திருப்பறத நீங்க உறுதிப்படுத்திக்கோங்க. அதனாலமாஸ்க முழுக்க ஒரே ஸ்ட்ரிச்ச இருக்கும். ஸ்ட்ரிச் முடியறதுக்கு முன்னாடி ரெண்டு இன்ஞு கேப் விட்டுட்டு ஸ்ட்ரிச்ச செக்யூர் பன்றதுக்காக ரிவர் ஸ்ட்ரிச்ச போடுங்க. திரட் கட்டரால திரட்ட கட் பண்ணிக்கோங்க.

இப்ப நம்ம விட்டிருக்குற கேப் உதவியோட மாஸ்க்க நம்ம வெளிப்புறம் திருப்பனும். ஒரு அற்புதமான பினிஷ்஑ு விரல்கள வச்ச முனைகள நல்லா வெளியில தள்ளுங்க. எல்லா எட்ஜஸ்யும் திருப்புனதுக்கு அப்புறம் உங்க மாஸ்க் பேப்ரிக் பாக்கறதுக்கு இப்பிடிதான் இருக்கனும். இப்போ இது கிட்டத்தட்ட தயாராயிருச்சு.

ஒரு நல்ல பினிஷ்஑ு குடுக்கறதுக்கும் கேப்ப ஸ்ட்ரிச் பன்றதுக்கும் பேப்ரிக்கோட எட்ஜ்ல பிரஷர் புட்டோட எட்ஜ் அலைன் பண்ணி மறுபடியும் ஸ்ட்ரிச் பண்ண ஆரம்பிங்க மாஸ்க்க சுத்தி ஸ்ட்ரிச் பண்ணனும். ஞாகபம் வச்சக்கோங்க பேட்டன் செலக்ட்டட் டயல ஏ-ல செட் பண்ணியிருக்கம். ஸ்ட்ரிச் லென்ந்த 2.5 -ல செட் பண்ணியிருக்கம். திரட்ட கட் பண்ணிட்டு நாம அடுத்த ஸ்டெப்புக்கு போகலாம். அதுதான் இயர் லுப்ஸ்ச அட்டாச் பன்றது.

10.½" இன்ஞு இருக்குற இளாஸ்ட்டிக் ஸ்ட்ரிப்ப எடுத்துக்கனும். கால் இன்ஞு ஓவர் லாக் ஆகுறமாதிரி அத பாதியா மடிச்சுக்கனும். அந்த ஓவர் லாப்மேல ஸ்ட்ரிச் பண்ணிக்கனும். ரிவர்ஸ் ஸ்ட்ரிச்சால ஸ்ட்ரிச்ச செக்யூர் பன்றதுக்கு மறந்துராதிங்க. அடுத்த ஸ்ட்ரிப்புக்கும் இதே புரொசிஜரதான் செய்யனும்.

இப்ப இது மாஸ்க்கோட அட்டாச் பன்றதுக்கு ஒரு இளாஸ்ட்டிக் ஸ்ட்ரிப்ப மாஸ்க்கோட பின்புறத்துல வேர்ட்டிகல் எட்ஜ்ல வைக்கனும். இளாஸ்ட்டிக் உள்ள இருக்குறமாதிரி மாஸ்க்க கால் இன்ஞுசுக்கு நல்லா போல்ட் பண்ணிக்கனும். அது வெளியில வராமயிருக்க அது மேல ஸ்ட்ரிச் பண்ணனும். இன்னொரு இயர் லூப்ப அட்டாச் பன்றதுக்கும் அதே மாதிரி செய்யனும். அதிகமாயிருக்குற திரட்ட கட் பண்ணுனா உங்க வேலை முடிஞ்சது

உங்களோட புல் கவரேஸ் மாஸ்க் இப்ப தயார். பாக்குறதுக்கு இது அற்புதமாயிருக்கல்ல. இந்த ட்யூட்டோரியல் எஸ் சைஸ் மாஸ்க்குக்கானது மத்த சைஸ்க்கான டெமபிளேட்டுகள் வெப் சைட்ல உங்களுக்கு கிடைக்கும். வேற வேற பேப்ரிக்ல வீட்லட்ரை பண்ணி பாருங்க. உங்க அவுட் பிட்டுக்கு ஏத்தமாதிரி மாஸ்க்க போட்டுக்கொங்க வெளியில போகும்போது நீங்க போடுற மாஸ்க் உங்கனோட மூக்கையும் வாயையும் முழுமையா மூடுறதா உறுதிப்படுத்திக்கோங்க.

