

ब्लूसन टॉप

आज हम स्ट्राइकिंग ब्लूसन टॉप बनाना सीखेंगे।

सामग्री की सूची

1.5 मीटर कपड़ा 60 इंच चौड़ाई के साथ
ब्लूसन टॉप के लिए टेम्पलेट जिसे आप हमारी वेबसाइट
www.ushasew.com से डाउनलोड कर सकते

चाक

कैंची

धागा

पिंस

इंची टेप

और एक रूलर

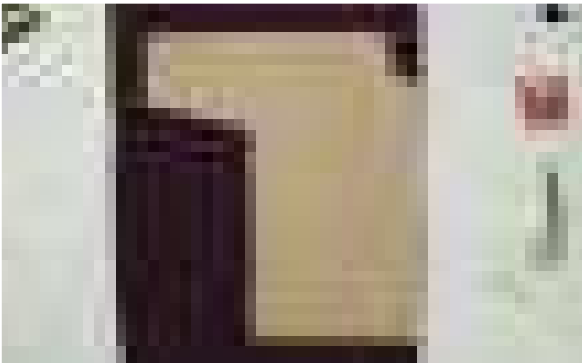
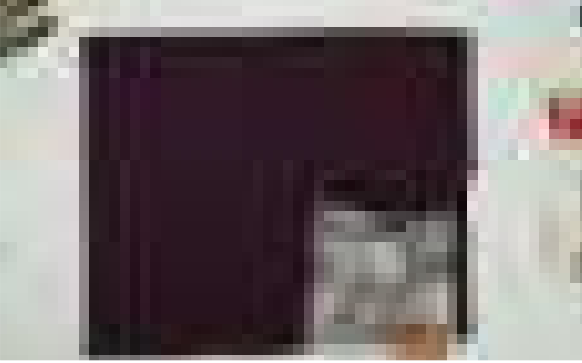
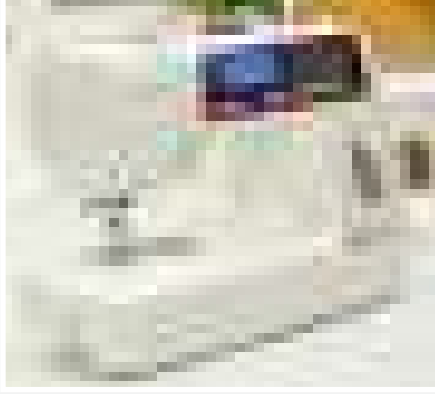
हम ब्लूसन टॉप के कपड़े को आधे हिस्से में मोड़ेंगे, सीधा हिस्सा आमने सामने रखेंगे, हम फिर से इसे आधे हिस्से में मोड़ेंगे। मोड़ते समय यह सुनिश्चित करें कि सभी किनारे संरेखित हों और ऊपर नीचे न हों। आपके कपड़े की 4 तह होनी चाहिए जैसा की ट्यूटोरियल में दिखाया गया है।

चरण 1: टेम्पलेट मार्किंग और कटिंग

कपड़े को घुमाएं ताकि तह दाईं ओर नीचे की तरफ हो, और www.ushasew.com से डाउनलोड किए गए ब्लूसन टॉप टेम्पलेट को कपड़े पर रखें। टेम्पलेट रखते समय, दाईं तरफ टेम्पलेट के सीधे किनारे को कपड़े के तह से मैच करें। एक साथ रखने के लिए टेम्पलेट को पिन करें।

यह टेम्पलेट एक स्मॉल आकार के टॉप के लिए है।

यह करने के बाद, चाक लें और कपड़े पर टेम्पलेट के हिसाब से निशान लगाएं, इस चरण के लिए सटीकता बहुत महत्वपूर्ण है क्योंकि आपके ब्लूसन टॉप का आकार इस पर निर्भर करता है। निशान लगाने के बाद टेम्पलेट के पिन निकाल दें। अब दिखाए अनुसार आपके कपड़े पर आधे ब्लाउज का निशान बना होगा। चलिए इसे पूरा करते हैं। कैंची लें और लगाए गए निशानों पर काट लें, कपड़े की सभी परतों को सावधानी से काटे!



अब कपड़े के तह को खोलें, आपके पास ब्लाउज के दो अलग-अलग टुकड़े होंगे जैसे ट्यूटोरियल में दिखाया गया है।

चरण 2: कंधे, आस्तीन और साइड सीम को जोड़ना

अब हम टुकड़ों को एक साथ जोड़ेंगे। हम कंधों को सिलने से शुरुआत करेंगे, कपड़े को अपने उषा जेनोम ड्रीम मेकर 120 पर ले जाएं। मशीन को चालू करें।

प्रेसर फुट के किनारे पर आस्तीन के छोर को संरेखित करें। स्टिच पैटर्न 1 पर होना चाहिए और सिलाई की लंबाई 2.2 पर। बटन दबाएं और सिलाई शुरू करें। कुछ टांके लगाने के बाद, रिवर्स स्टिच से टांके को मजबूत करने के लिए रिवर्स स्टिच बटन दबाएं। सीधे टांके के साथ सिलते रहें जब तक आप नेकलाइन तक न पहुंचें, और फिर एक रिवर्स स्टिच लगाएं। दूसरी तरफ भी यही प्रक्रिया दोहराएं और स्लीव से लेकर नेकलाइन तक सिलें।

ये करने के बाद, हम साइड सीम पर काम करेंगे। अंडरआर्म को सिलें, रिवर्स स्टिच लगाना न भूलें। ये अत्यंत महत्वपूर्ण हैं क्योंकि ये टांके को मजबूत करता है। जब आप आस्तीन के अंत तक पहुंच जाएं तो पिवट तकनीक का उपयोग करें। यह सुनिश्चित करता है कि हमारे पास आस्तीन से ब्लाउज के नीचे तक एक ही सिलाई हो। इस तकनीक में सुई को कपड़े के अंदर रखना और कपड़े को मोड़ना शामिल है।

इसी प्रक्रिया को दूसरी तरफ दोहराएं। अंडरआर्म से शुरू करें और ब्लाउज के अंत तक सिलें।

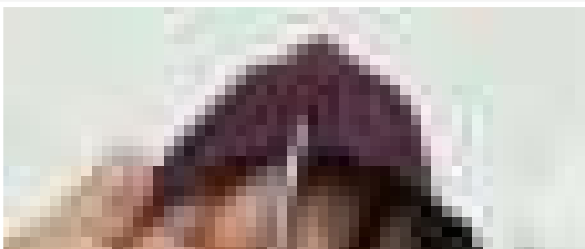
बहुत अच्छे! क्या आप अपनी सिलाई से खुश नहीं हैं? अब हमें जिग-जैग स्टिच का उपयोग करके किनारों को एक अच्छा फिनिश देना है। अपने उषा जेनोम ड्रीम मेकर 120 के डायरेक्ट मोड पर 7 दबाकर जिग-जैग स्टिच को चुने।

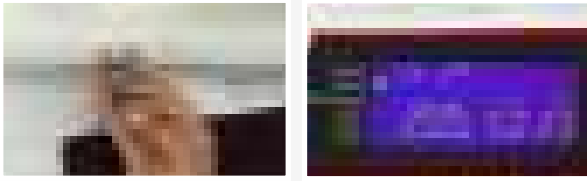
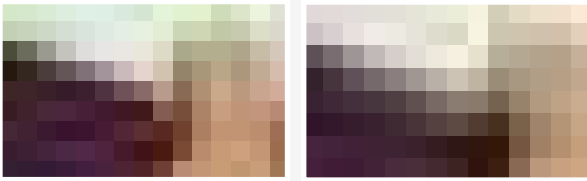
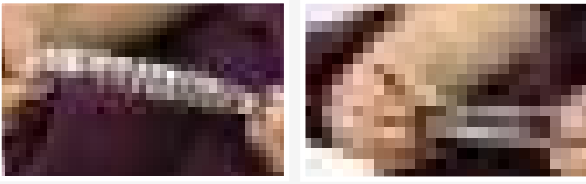
आस्तीन से सिलाई शुरू करें। कंधे सिलने के बाद नेकलाइन पर रुकें। ध्यान रखें कि जिग-जैग टांके के लिए आपको रिवर्स स्टिच की जरूरत नहीं है। आपके सिलाई इस तरह दिखनी चाहिए। देखें ये कपड़े को कैसा स्मार्ट लुक दे रहे हैं? हम दूसरी तरफ भी यही प्रक्रिया दोहराएंगे।

आस्तीन से सिलाई शुरू करें। कंधे सिलने के बाद नेकलाइन पर रुकें। ध्यान रखें कि जिग-जैग टांके के लिए आपको रिवर्स स्टिच की जरूरत नहीं है। आपके सिलाई इस तरह दिखनी चाहिए। देखें ये कपड़े को कैसा स्मार्ट लुक दे रहे हैं? हम दूसरी तरफ भी यही प्रक्रिया दोहराएंगे।

ये करने के बाद, हम अब अंडरआर्म सिलेंगे। आस्तीन के अंत से सिलाई शुरू करें, अंडरआर्म पर पिवट करें और ब्लाउज के अंत तक पहुंचने तक सिलते रहें।

अब हमें दिखाए अनुसार अंडरआर्म में नाँच बनाना होगा। पिवट पॉइंट पर नाँच होने से अंडरआर्म में सिकुड़न नहीं होती। यह करते समय सुनिश्चित करें कि आप सिलाई लाइन के पार न काटे।





चरण 3: आस्तीन सिलना

अब आस्तीन को सिलते हैं। आस्तीन के अंत में कपड़े को दो बार आधा-आधा इंच मोड़ें बिल्कुल वैसे ही जैसे ट्यूटोरियल में दिखाया गया है। सर्कुलर सीम को आसानी से सिलने के लिए सिलाई मशीन के हटाए जा सकने वाले एसेसरी बॉक्स को हटा दें। हम स्ट्रेट स्टीच के बटन को दबाएंगे और तहों को हर तरफ से सिल लेंगे।

हम दूसरी आस्तीन के लिए भी यही प्रक्रिया दोहराएंगे, दो बार आधा-आधा इंच मोड़ेंगे और सिलाई करेंगे।

चरण 4: निचले हिस्से को सिलना

अब हम नीचे वाले हिस्से को सिलेंगे। इसे एक अच्छा फिनिश देने के लिए, हम इसे आस्तीन की तरह दो बार आधा-आधा इंच मोड़ेंगे और हर तरफ से सिल लेंगे।

चरण 5: नेकलाइन को सिलना

यह लगभग तैयार है। अब हम नेकलाइन में पाइपिंग लगाएंगे ताकि यह खुले नहीं बल्कि आराम से अंदर की ओर घूम जाए। ये करने के लिए नियमित प्रेसर फुट को हटा के उषा जनोम ओवर एजिंग फुट को लगा लें और अपने उषा जनोम ड्रीम मेकर 120 पर मोड 14 को चुने और सिलना शुरू करें। ऐसा पूरी नेकलाइन के लिए करें।

और ये हो गया! क्या यह आसान नहीं था? मैं नीचे कमेंट सेक्शन में बताएं कि आप इस ब्लूसन टॉप के साथ क्या पहनेंगे। लाइक, शेयर और सब्सक्राइब करना न भूलें।