

ಬೊಸನ್ ಟಾಪ್

ಈವತ್ತು ಎಲರನೂ ಆಕರ್ಷಿಸುವಂತೆ ಬೊಸನ್ ಟಾಪ್ ಹೇಗೆ ಮಾಡೋದೋ ಅಂತ ನೋಡೋಣ

ಅಗತ್ಯವಿರುವ ವಸ್ತು

ಅರವತ್ತುಇಂಚು ಅಗಲವಿರುವ ಒಂದೂ ವರೆ ಮೀಟರ್ ಬಟ್ಟೆ
ಬೊಸನ್ ಟಾಪ್ ಗೆ ಬೇಕಾದ ಮಾದರಿಯನ್ನು ನಮ್ಮ ವೆಬ್ ಸೈಟ್
www.ushasew.comನಲ್ಲಿ ಪಡೆಯಬಹುದು.

ಒಂದು ಬಳಪ

ಕತ್ತರಿ

ದಾರ

ಪಿನ್

ಅಳತೆ ಪಟ್ಟಿ

ಮೊದಲು ಬೊಸನ್ ಟಾಪನ್ನು ಒಂದೂ ವರೆ ಇಂಚು ಮಡಚುವುದರಿಂದ
ಪ್ರಾರಂಭಿಸೋಣ. ಮುಂಭಾಗ ಮುಂಭಾಗವನ್ನು ನೋಡುವ ಹಾಗೆ ಇರಬೇಕು. ಮತ್ತೆ
ಅದನ್ನು ಅರ್ಧಕ್ಕೆ ಮದಚಬೇಕು. ಮಡಚುವಾಗ ಅಂಚು ಸರಿಯಾಗಿದೆಯಾ
ನೋಡಿಕೊಳ್ಳಿ ಅದು ಬೇರೆ ಬೇರೆಯಾಗಿರಬಾರದು. ಈ ವಿಡಿಯೋದಲ್ಲಿ
ತೋರಿಸಿರುವಂತೆ. ನಿಮ್ಮ ಬಟ್ಟೆ ನಾಲ್ಕು ಪದರದಲ್ಲಿ ಇರಬೇಕು.

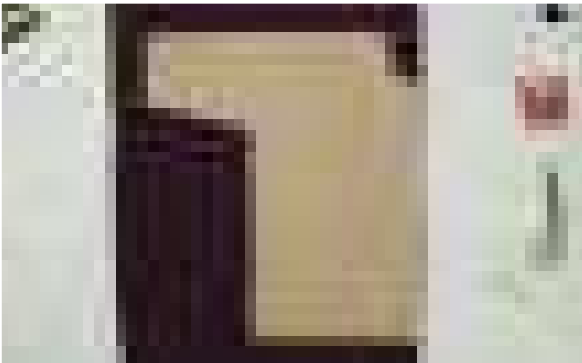
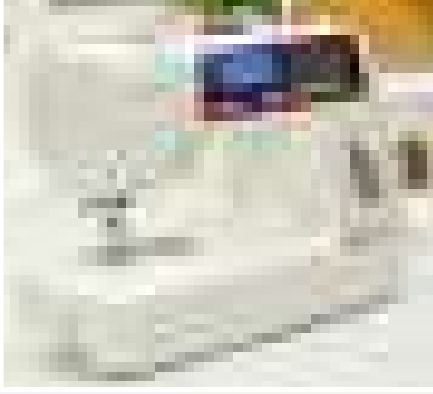
ಮೊದಲ ಹಂತ : ಮಾದರಿಯನ್ನು ಮಾರ್ಕ್ ಮಾಡಿ ಕತ್ತರಿಸಬೇಕು

ಮಡಚಿರೋದು ಕೆಳಭಾಗ ಮತ್ತು ಬಲಭಾಗ ಇರುವ ಹಾಗೆ
ತಿರುಗಿಸಿಕೊಳ್ಳಬೇಕು www.ushasew.com. ಇಂದ ತೆಗೆದುಕೊಂಡ ಮಾದರಿಯನ್ನು
ಈ ಬಟ್ಟೆಯ ಮೇಲೆ ಇಡಿ, ಹಾಗೆ ಇಡೋವಾಗ ಮಾದರಿಯ ನೇರವಾದ ಅಂಚಿನಲ್ಲಿನ
ಬಟ್ಟೆಯ ಮೇಲೆ ಇರುವ ಬಲಭಾಗದ ಮಡಿಕೆ ಮೇಲೆ ಇಡಬೇಕು. ಮಾದರಿ ಕದಲದೆ
ಇರಲು ಪಿನ್ ಇಂದ ಭದ್ರಗೊಳಿಸಿ.

ಇದು ಒಂದು ಸಣ್ಣ ಅಳತೆಯ ಟಾಪ್ ನ ಮಾದರಿ. ಇದರ ಅಳತೆಗಳನ್ನು ಈಗ
ನೋಡೋಣ.

ಅದಾದ ನಂತರ ಒಂದು ಬಳಪತೆಗೆದುಕೊಂಡು ಮಾದರಿಯನ್ನು ಇಟ್ಟು ಮಾರ್ಕ್
ಮಾಡಿಕೊಳ್ಳಿ ಇದರ ಪರಿಪೂರ್ಣತೆ ಬಹಳ ಮುಖ್ಯ ನಿಮ್ಮ ಬೊಸನ್ ಟಾಪ್ ನೋಡಲು
ಇದರಂತೆ ಇರುತ್ತೆ ಮಾರ್ಕ್ ಮಾಡಿ ಮುಗಿಸಿದ ನಂತರ ಮಾದರಿಯನ್ನು ತೆಗೆಯಿರಿ.
ನೀವು ವಿಡಿಯೋದಲ್ಲಿ ನೋಡಿದ ಹಾಗೆ ನಿಮ್ಮ ಬಟ್ಟೆಯಲ್ಲಿ ಅರ್ಧ ಬ್ಲೆಸ್ಡ್
ಬರೆಯಲ್ಪಟ್ಟಿರುತ್ತದೆ. ಈಗ ಇದನ್ನು ಮುಗಿಸೋಣ.

ಒಂದು ಕತ್ತರಿಯನ್ನು ತೆಗೆದುಕೊಂಡು ಮಾರ್ಕ್ ಮೇಲೆ ನೀಟಾಗಿ ಕತ್ತರಿಸಿ, ಬಟ್ಟೆಯ
ಎಲ್ಲಾ ಪದರವನ್ನು ಕತ್ತರಿಸುತ್ತಿದ್ದೀರಾ ಎಂದು ನೋಡಿಕೊಳ್ಳಿ ಹಾಗೆ
ಎಚ್ಚರಿಕೆಯಿಂದಾನೋ ಇರಿ. ಈಗ ಬಟ್ಟೆಯ ಮಡಿಕೆಯನ್ನು ತೆಗೆಯಿರಿ
ವಿಡಿಯೋದಲ್ಲಿ ತೋರಿಸಿದಂತೆ ಬ್ಲೆಸ್ಡ್ಲಿ ಸೇರಿಸುವಂತೆ ಎರಡು ವಿವಿಧ ಭಾಗಗಳು
ನಿಮ್ಮ ಹತ್ತ ಇರುತ್ತೆ ಈಗ ಈ ಎರಡು ಭಾಗಗಳನ್ನು ಸೇರಿಸುವಂತೆ ಕೆಲಸ ಮಾಡೋಣ.
ಮೊದಲು ತೋಳುಗಳನ್ನು ಹೊಲೆಯಲು ಪ್ರಾರಂಭಿಸೋಣ.



ಎರಡನೇಯ ಹಂತ : ತೋಳುಗಳ ಅಂಚು ಮತ್ತು ಸೈಡ್ ಸೀಮ್ ಅನ್ನು ಸೇರಿಸೋದು.

ಮೊದಲು ತೋಳುಗಳನ್ನು ಹೊಲೆಯಲು ಪ್ರಾರಂಭಿಸೋಣ. ಬಟ್ಟೆಯನ್ನು ನಿಮ್ಮ ಉಷ್ಣಾಂಕನೋಮ್‌ಡ್ರೀಮ್ ಮೇಕರ್ 120 ಹತ್ತ ತೆಗೆದೊಕೊಂಡು ಹೊಗೋಣ,

ಮಶೀನ್ ಆನ್ ಮಾಡಿ ಬಟ್ಟೆಯನ್ನು ಪ್ರೆಸರ್ ಪೂಟ್ ನ ಅಂಚಿನಲ್ಲಿ ತೋಳಿನ ಕೊನೆಯನ್ನು ಇಡಿ. ಹೊಲೆಯುವ ಶೈಲಿಯನ್ನು ನಂಬರ್ 1ಕ್ಕೆ ಇಡಿ. ಇದು ನೇರವದ ಹೊಲಿಗೆ. ಹೊಲಿಗೆ ಉದ್ದ 2.2 ಇರಬೇಕು. ಆನ್ ಬಟನ್ ಒತ್ತಿ ಹೊಲೆಯಲು ಪ್ರಾರಂಭಿಸಿ ಸ್ವಲ್ಪ ಹೊತ್ತು ಹೊಲಿದ ನಂತರ ರಿವರ್ಸ್ ಹೊಲಿಗೆ ಬಟನನ್ನು ಒತ್ತಿ ನಿಮ್ಮ ಹೊಲಿಗೆ ಭದ್ರಗೊಳಿಸಿ. ಕತ್ತಿನ ಹತ್ತಿರ ಬರುವವರೆಗೂ ನೆರವಾಗಿ ಹೊಲೆಯುತ್ತಾ ಹೋಗಿ. ಆನಂತರ ಒಂದು ರಿವರ್ಸ್ ಹೊಲಿಗೆ ಹಾಕಿ ಇನ್ನೊಂದು ಕಡೇನೂ ಇದೇ ವಿಧಾನವನ್ನು ಅನುಸರಿಸಿ ಮಾಡಿ, ಅಂದರೆ ತೋಳಿನಿಂದ ಕತ್ತಿನವರೆಗೂ.

ಇದಾದ ನಂತರ ನಾವು ಸೈಡ್ ಸೀಮ್ ಅನ್ನು ಹೊಲೆಯಲು ಪ್ರಾರಂಭಿಸೋಣ. ತೋಳಿನ ಕೆಳಭಾಗದಿಂದ ಹೊಲೆಯಲು ಪ್ರಾರಂಭಿಸಿ ರಿವರ್ಸ್ ಹೊಲಿಗೆ ಹಾಕಲು ಮರೆಯಬೇಡಿ. ಅದು ಬಹಳ ಮುಖ್ಯ ಇದೇ ಹೊಲಿಗೆಯನ್ನು ಭದ್ರಮಾಡುತ್ತದೆ. ತೋಳಿನ ಕೊನೆಗೆ ಬಂದ ನಂತರ ಪಿವಟ್ ಕ್ರಮವನ್ನು ಬಳಸಿರಿ. ಈ ಕ್ರಮ ಹೇಗೆ ಅಂದರೆ ಬಟ್ಟೆಯನ್ನು ಸೂಜಿಯ ಒಳಗೆ ಇಟ್ಟು ಅದನ್ನು ತಿರುಗಿಸಬೇಕು ಇದರಿಂದ ತೋಳಿನಿಂದ ಬ್ಲಾಸ್ ಅಂತ್ಯವರೆಗೂ ಒಂದೇ ಹೊಲಿಗೆ ಇರೋದನ್ನ ಕಾಣಬಹುದು.

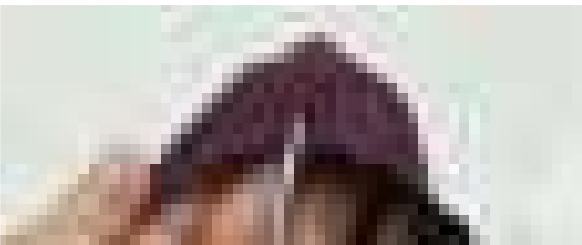
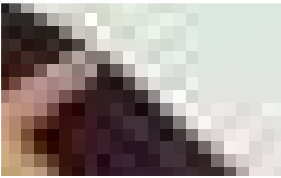
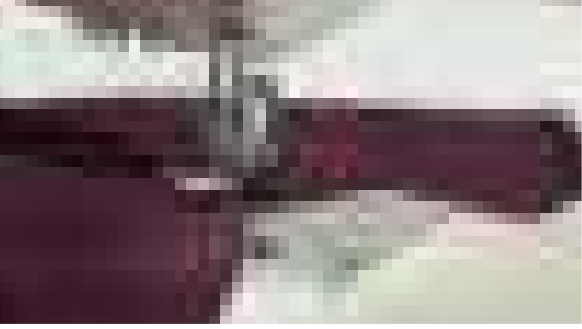
ಇದೇ ರೀತಿ ಇನ್ನೊಂದು ಕಡೆಯಲ್ಲೂ ಹೊಲೆಯಬೇಕು. ತೋಳಿನ ಕೆಳಗಿನಿಂದ ಬ್ಲಾಸ್ ಅಂತ್ಯವರೆಗೂ ನೀವು ಹೊಲೆಯಬೇಕು.

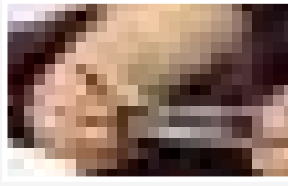
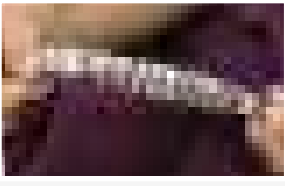
ಅದ್ಭುತ ನಿಮ್ಮ ಹೊಲಿಗೆ ನೆನೆಯ ಆಶ್ಚರ್ಯ ಪಡುತ್ತಿದ್ದೀರಾ? ಈಗ ನಾವು ಜಿಗ್ ಜಾಗ್ ಹೊಲಿಗೆಯನ್ನು ಬಳಸಿ ಅಂಚನ್ನು ಒಂದು ಪರಿಪೂರ್ಣ ಮುಕ್ತಾಯವನ್ನು ಕೊಡಬೇಕು. ನಿಮ್ಮ ಉಷ್ಣಾಂಕನೋಮ್ ಡ್ರೀಮ್ ಮೇಕರ್ 120 ಅಲ್ಲಿ ಜಿಗ್ ಜಾಗ್ ಹೊಲಿಜನೋಮ್ ನೇರವಾಗಿ ಆರಿಸಿಕೊಳ್ಳಲು ನಂಬರ್ ಪ್ಯಾಡ್ ನಲ್ಲಿ 7ನೇ ನಂಬರನ್ನು ಒತ್ತಿ.

ತೋಳಿನಿಂದ ಹೊಲೆಯಲು ಪ್ರಾರಂಭಿಸಿ ತೋಳಿನ ಭಾಗವನ್ನು ಹೊಲಿದು ಕತ್ತಿನಭಾಗದಲ್ಲಿ ನಿಲ್ಲಿಸಿ. ಜಿಗ್ ಜಾಗ್ ಹೊಲಿಗೆಗೆ ರಿವರ್ಸ್ ಹೊಲಿಗೆ ಬೇಕಾಗಿಲ್ಲ ಎಂದು ನೆನಪಿಟ್ಟುಕೊಳ್ಳಿ, ನಿಮ್ಮ ಹೊಲಿಗೆ ನೋಡೋಕೆ ಹೀಗೆ ಇರಬೇಕು. ಬಟ್ಟೆಗೆ ಎಂಥಾ ಸುಂದರವಾದ ನೋಟ ಕೊಟ್ಟಿದೆ ಅಂಥಾ ನೋಡುತ್ತಾ ಇದ್ದೀರಾ? ಇದೇ ವಿಧಾನವನ್ನು ನಾವು ಇನ್ನೊಂದು ಕಡೆ ಕೊಡ ಮಾಡಬೇಕು.

ಇದಾದ ನಂತರ ತೋಳಿನ ಕೆಳಭಾಗವನ್ನು ಹೊಲೆಯೋಣ. ತೋಳಿನ ಕೆಳಭಾಗದಿಂದ ಪ್ರಾರಂಭಿಸಿ ತೋಳಿನ ಕೆಳಭಾಗದಿಂದ ಪಿವಟ್ ಮಾಡಿ ಬ್ಲಾಸ್ ನ ಕಡೆವರೆಗೂ ಹೊಲೆಯುತ್ತಾ ಹೋಗಬೇಕು.

ವೀಡಿಯೋದಲ್ಲಿ ತೋರಿಸಿದ ಹಾಗೆ ಪಿವಟ್ ಪಾಯಿಂಟ್ ನಲ್ಲಿ ನಾಚ್ಸ್ ಹಾಕಬೇಕು. ನಾಚ್ಸ್ ಹಾಕುವುದರಿಂದ ಕೈಯಿನ ಕೆಳಗೆ ಸುಕ್ಕಾಗುವುದನ್ನು ತಡೆಯಬಹುದು. ಈ ವಿಧಾನವನ್ನು ಮಾಡುವಾಗ ನಿಮ್ಮ ಹೊಲಿಗೆ ಬಿಟ್ಟುಹೋಗದಂತೆ ನೋಡಿಕೊಳ್ಳಿ.





ಹಂತ ಮೂರು : ತೋಳನ್ನು ಮುಗಿಸೋಣ.

ಈ ವೀಡಿಯೋದಲ್ಲಿ ತೋರಿಸಿದಂತೆ ತೋಳಿನ ಕೊನೆ ಭಾಗದಲ್ಲಿ ಅರ್ಧ ಇಂಚಿನ ಎರಡುಬಾರಿ ಮಾಡಬೇಕು. ಸರ್ಕ್ಯುಲರ್ ಸೀಮನ್ನು ಹೊಲೆಯಲು ಅನಕೊಲವಾಗುವಂತೆ ಮಶೀನಿನ ಡಿಟಾಚಬಲ್ ಅಸೆಸರೀಸ್ ಬಾಕನ್ನು ಬಿಚ್ಚಬೇಕು. ನೇರವಾಗಿರುವ ಹೊಲಿಗೆ ಬಟನ್ ಆಯ್ಕೆ ಮಾಡಿ. ಆ ಮಡಿಕೆಯನ್ನು ಹೊಲೆಯಲು ಫ್ರಾರಂಭಿಸಿ ಪೂರ್ತಿಯಾಗಿ ಹೊಲೆಯುತ್ತಾ ಬನ್ನಿ.



ಇನ್ನೊಂದು ತೋಳಿಗೂ ಸಹಾ ಇದೇ ವಿಧಾನವನ್ನು ಪಾಲಿಸಬೇಕು. ಅರ್ಧ ಇಂಚಿನಷ್ಟು ಎರಡು ಸಲ ಮದಚೆ ಅದನ್ನು ಹೊಲೆಯಬೇಕು. ಈಗ ಬಟ್ಟೆಯ ಕೆಳಭಾಗಕ್ಕೆ ಹೋಗೋಣ.

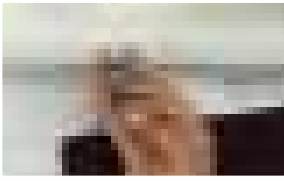


ನಾಲ್ಕನೇ ಹಂತ : ತುದಿಯನ್ನ ಹೊಲೆಯುವುದು.

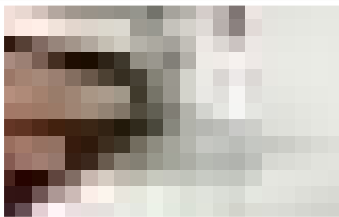
ಒಂದು ಪರಿಪೂರ್ಣ ಮುಕ್ತಾಯ ಕೊಡುವುದಕ್ಕೆ ತೋಳಿನ ತರಹ ಇದನ್ನೂ ಸಹಾ ಅರ್ಧ ಇಂಚಿನಷ್ಟು ಎರಡು ಬಾರಿ ಮದಚೆ ಅದನ್ನು ಹೊಲೆಯಲು ಫ್ರಾರಂಭಿಸಬೇಕು. ಇದನ್ನು ಪೂರ್ತಿಯಾಗಿ ಹೊಲೆಯುತ್ತಾ ಹೋದಬೇಕು. ಇನ್ನೇನು ಮುಗಿದಂತೆ.



ಐದನೇ ಹಂತ : ಕತ್ತಿನ ಭಾಗವನ್ನ ಹೊಲೆಯುವುದು.



ಕತ್ತಿನ ಭಾಗವನ್ನ ಪೈಪ್ ಮಾಡೋಣ, ಅದರಿಂದ ಆಗಲ ಕಾಣಿಸೋಲಾ ಅದಕ್ಕೆ ಬದಲಾಗಿ ಕರ್ವ್ ಆಕಾರದಲ್ಲಿ ಕಾಣಿಸುತ್ತದೆ. ಅದನ್ನ ಮಾಡೋಕೆ ಮಾಮೂಲಾಗಿರುವ ಪ್ರೆಷರ್ ಫುಟ್ ತೆಗೆದು ಉಣ್ಣಾ ಗೆನೋಮ್ ಓವರ್ ಏಡಿಂಗ್ ಫುಟನ್ನು ಹಾಕಬೇಕು. ನಿಮ್ಮ ಉಣ್ಣಾ ಗೆನೋಮ್ ಡ್ರೀಮ್ ಮೇಕರ್ 120 ಅಲ್ಲಿ 14ನಂಬರ್ ಆರಿಸಿ ಹೊಲೆಯಲು ಫ್ರಾರಂಭಿಸಿ. ಕತ್ತಿನ ಪೂರ್ತಿ ಇದನ್ನು ಹೀಗೆ ಹೊಲೆಯಿರಿ.



ಅಷ್ಟೇ ಈ ಕೆಲಸ ಮುಗಿಯಿತು. ತುಂಬಾ ಸುಲಭವಾಗಿದೆ ಅಲಾ? ಕೆಳಗಿರುವ ಕಮೆಂಟ್ ಸೆಕ್ಷನ್ ಅಲ್ಲಿ ಈ ಬ್ಲಾಸನ್ನು ಯಾವುದರೊಂದಿಗೆ ಹೊಂದಿಸಿಕೊಳ್ಳುತ್ತೀರ ಎಂದು ಹೇಳಿ. ಮರೀದೆ ಲೈಕ್ ಮಾಡಿ, ಶೇರ್ ಮಾಡಿ ಹಾಗೂ ಸಬ್ ಸ್ಕ್ರೈಬ್ ಮಾಡಿ.

