

# ബ്ലൂസോൺ ടോപ്

ഇന്ന് ആരെയും ആകർഷിക്കുന്ന ഒരു ബ്ലൂസോൺ ടോപ് എങ്ങനെയോ ഉണ്ടാകുന്നു നോക്കാം.



## മെറ്റീരിയൽ ലിസ്റ്റ്

60 ഇഞ്ച് വീതിയുള്ള ഒന്നര മീറ്ററിൽ ഉള്ള തുണി ബ്ലൂസോൺ ടോപ് ടോപ്പിനുള്ള ട്രെയ്ഡിംഗ് ഞങ്ങളുടെ വെബ്സൈറ്റായ [www.ushasew.com](http://www.ushasew.com)'ലു നിന്നും ഡൗൺലോഡ് ചെയ്യാവുന്നതാണ്.

- ഒരു ചോക്ക്
- കത്രിക
- നൂല്
- പിൻസ്
- മെഷറിങ്ങ് മീറ്റർ
- അതോടൊപ്പം ഒരു റൂളർ.

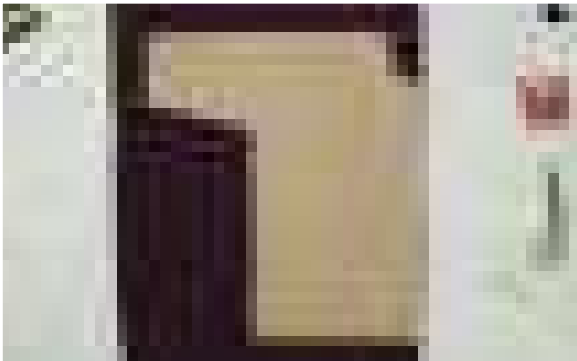


ആദ്യം ബ്ലൂസോൺ ടോപ് തുണിയെ പകുതിയായി മടക്കുന്നതിൽനിന്നും തുടങ്ങാം, വലതു സൈഡ് വലതു സൈഡ് ഫേസ് ചെയ്യുന്നതുപോലെ ഉണ്ടാവണം, അതിനുശേഷം അത് വീണ്ടും പകുതിയായി മടക്കണം, അങ്ങനെ മടക്കുമ്പോൾ എഡ്ജസ് എല്ലാം കൃത്യമാണോന്ന് ശ്രദ്ധിക്കണം, അത് ഒരിക്കലും മീസ് മാച്ച് ആവാൻ പാടില്ല, ഈ വീഡിയോയിൽ കാണിക്കുന്നതുപോലെ നിങ്ങളുടെ മെറ്റീരിയലിൽ നാല് ഫോൾഡ്സ് ഉണ്ടാവണം.



## ആദ്യത്തെ സ്റ്റെപ്പ്, ട്രെയ്ഡിംഗ് മാർക്ക് ചെയ്തിട്ട് കട്ട് ചെയ്യണം

നമ്മൾ മടക്കിയത് താഴെയുള്ള ഭാഗവും വലതുഭാഗത്ത് ഉള്ളതുപോലെ തുണി നമ്മൾ തിരിച്ചു വെക്കണം, പിന്നെ ഞങ്ങളുടെ വെബ്സൈറ്റായ [www.ushasew.com](http://www.ushasew.com)'ലു നിന്ന് ഡൗൺലോഡ് ചെയ്ത ട്രെയ്ഡിംഗ് തുണിയുടെ മുകളിൽ വയ്ക്കുക, അങ്ങനെ നിങ്ങൾ വയ്ക്കുമ്പോൾ ട്രെയ്ഡിംഗിന്റെ നേരെയുള്ള എഡ്ജ് തുണിയുടെ വലതുവശത്തുള്ള ഫോൾഡിംഗോട് ചേർത്ത് വെക്കണം, ട്രെയ്ഡിംഗ് മാറി പോകാതിരിക്കാൻ ബിറ്ററഡ് പിൻ ഉപയോഗിച്ച് അത് ചേർത്തുവെച്ച് പിൻ ചെയ്യണം. ഈ ട്രെയ്ഡിംഗ് ഒരു സ്മാൾ സൈസ് ടോപ്പിനുള്ളതാണ്, ഇപ്പോൾ നമുക്ക് ഇതിന്റെ അളവുകൾ ചെക്ക് ചെയ്യാം.



അത് കഴിഞ്ഞാൽ പിന്നെ ഒരു പിൻ ചോക്ക് എടുത്ത് തുണിയിലുള്ള ട്രെയ്ഡിംഗ് മാർക്ക് ചെയ്യണം, ഈ സ്റ്റെപ്പ് വളരെ തുല്യമായി മാർക്ക് ചെയ്യേണ്ടത് അത്യാവശ്യമാണ്, കാരണം blouson ടോപ്പിന്റെ ഷേപ്പ് ഇത് ബേസ് ചെയ്തിട്ടാണ് ഉണ്ടാവുന്നത്, മാർക്കിംഗ് എല്ലാം കഴിഞ്ഞതിനു ശേഷം ട്രെയ്ഡിംഗിനെ അതിൽനിന്നും മാറ്റുക, , നിങ്ങൾ ഈ വീഡിയോയിൽ കാണുന്നതുപോലെ നിങ്ങളുടെ തുണിയിൽ പാതി ബ്ലൂസ് വരച്ചിട്ടുണ്ടാവും, ഇപ്പോൾ നമുക്ക് ഇതങ്ങ് കട്ട് ചെയ്തെടുക്കാം. ഒരു കത്രിക എടുത്തു നിങ്ങൾ വരച്ചുവെച്ച മാർക്കിംഗിലൂടെ കട്ട് ചെയ്യണം. തുണിയിലെ എല്ലാ ലേയറും ചേർത്തു കട്ട് ചെയ്യുന്നുണ്ടോ എന്ന് ഉറപ്പുവരുത്തുക, വളരെ സൂക്ഷിച്ചുവേണം കട്ട് ചെയ്യാൻ, ഇപ്പോൾ തുണിയുടെ മടക്കാനുണ്ടാകുന്ന ഓപ്പൺ ചെയ്യുക.





വീഡിയോയിൽ കാണിച്ചതുപോലെ ബ്ലൂസോടുകൂടി ചേർക്കാതെ രണ്ട് വെച്ചുറെ പീസ് നിങ്ങളുടെ കൈയിൽ ഉണ്ടാകും. ഇപ്പോൾ നമ്മൾക്ക് ആ രണ്ട് പീസിയെയും ഒന്നിച്ചു ചേർക്കുന്ന പണി നോക്കാം. ആദ്യം ഷോൾഡർസ് തയ്ക്കുന്നതുതൊട്ട് നോക്കാം.

## രണ്ടാമത്തെ സ്റ്റേപ്പ്, ഷോൾഡർസ് സ്ലീവ്സ് പിന്നെ സൈഡ് സിമിനെ ചേർക്കണം

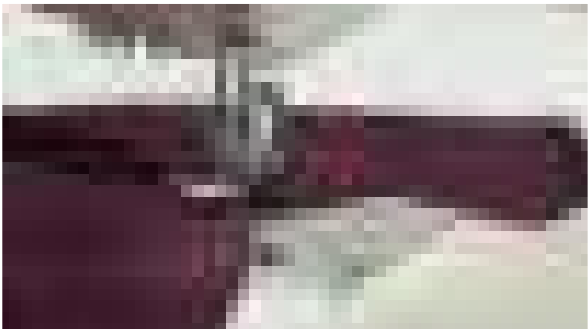
തുണിയെ നിങ്ങളുടെ Usha Janome Dream Maker 120 ലേക്ക് കൊണ്ടുവരുക, മെഷീൻ ഓൺ ചെയ്യുക,



പ്രഷർ ഫുട്ടിൽ ഉള്ള സൂജിക് താഴെ നിങ്ങൾ ആ സ്ലീവ് ഫിക്സ് ചെയ്യുക സ്ലീച്ച് pattern നിങ്ങൾ വന്നിൽ സെറ്റ് ചെയ്യണം, അത് നേരെ വീഴുന്ന തയ്യലാണ്, തയ്യലിന്റെ നീളം 2.2 ല് സെറ്റ് ചെയ്യണം, on ബട്ടൺ പ്രസ്സ് ചെയ്തു നിങ്ങൾ തയ്ക്കാൻ തുടങ്ങുക, ചില തയ്യലുകൾ ഇടുതിനുശേഷം റിവേഴ്സ് സ്ലീച്ച് ബട്ടൺ പ്രസ്സ് ചെയ്തു റിവേഴ്സ് സ്ലീച്ച് ചെയ്തു സ്ലീച്ചിനെ ശക്തമാക്കി മാറ്റണം, നെക്ക് ലൈനിൽ ചെന്ന് എത്തുന്നതുവരെ സ്ത്രൈലായ ലൈനിൽ തന്നെ തുടരണം, അവസാനം ഇതിന് റിവേഴ്സ് സ്ലീച്ച് ഇടണം, മറുവശത്തും ഇതേ പ്രൊസീജർ തന്നെ ആവർത്തിക്കുക, അതായത് സ്ലീവിൽ നിന്ന് തുടങ്ങി നെക്കെടുൻ വരെ.



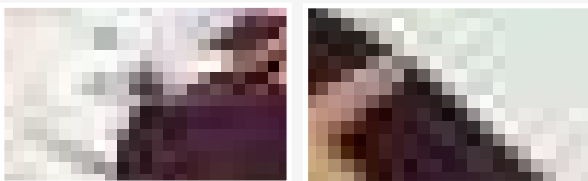
അത് കഴിഞ്ഞതിനുശേഷം നമുക്ക് സൈഡ് sewing ശ്രദ്ധിക്കാൻ തുടങ്ങാം, സ്ലീവിന്റെ കീഴ് ഭാഗത്തുനിന്ന് തയ്ക്കാൻ തുടങ്ങാം, റിവേഴ്സ് സ്ലീച്ച് ഇടാൻ ഒരിക്കലും മറക്കരുത്, അത് വളരെ പ്രധാനപ്പെട്ട ഒരു കാര്യമാണ്, അതാണ് സ്ലീച്ചിനെ ഉറപ്പുവരുത്തുന്നതും, സ്ലീവിന്റെ അവസാന ഭാഗം എത്തുമ്പോൾ വിവിട്ട് ടെക്നീക് ഉപയോഗിക്കണം, ഈ ടെക്നീക് എങ്ങനെയാണെന്ന് വെച്ചാൽ സൂച്ചി തുണിക്കകത്തനെ ഉണ്ടാകും, തുണി മാത്രം തിരിക്കണം. അങ്ങനെ ചെയ്യുന്നതുകൊണ്ട് സ്ലീവിൽനിന്നും ബ്ലൂസിന്റെ താഴെവരെ ഒരേ തയ്യലാണെന്ന് ഉറപ്പുവരുത്തുക, ഇതുപോലെ നമ്മൾ മറുവശത്തും ചെയ്യണം, അണ്ടർ ആംസിൽനിന്നും തുടങ്ങി ബ്ലൂസിന്റെ അവസാനംവരെ നിങ്ങൾ തയ്ക്കണം.



കൊള്ളാലോ? നിങ്ങൾ ഈ തയ്യൽ കണ്ട് അഭിമാനിക്കുന്നില്ലേ? ഇപ്പോൾ നമ്മൾ zigzag സ്ലീച്ചിന് യൂസ് ചെയ്ത് എഡ്ജിസിന് ഒരു അടിപൊളി ഫിനിഷിംഗ് കൊടുക്കാം, നിങ്ങളുടെ usha janome dream maker'ല് zigzag സ്ലീച്ചിനെ ഡയറക്ട് മോഡായ് സെലക്ട് ചെയ്യാനായിട്ട് നമ്പർ പാഡിൽ നമ്പർ സെവൻ ഒന്ന് സെലക്ട് ചെയ്യുക,



സ്ലീവ്സിൽനിന്ന് തയ്ക്കാൻ തുടങ്ങുക, ഷോൾഡർ സൈഡും തയ്ച്ചതിന് ശേഷം നെക്കെടുനിൽ നിർത്തണം, zigzag സ്ലീച്ചിന് റിവേഴ്സ് സ്ലീച്ചിന്റെ ആവശ്യമില്ല എന്നുള്ള കാര്യം നിങ്ങൾ മറക്കരുത്, നിങ്ങളുടെ അവസാന സ്ലീച്ചിന് ഓ ഇതുപോലെ ഉണ്ടായിരിക്കണം, തുണിക്ക് ഇത് എത്ര നല്ലൊരു സ്മാർട്ട് ലൂക്കാ തന്നിരിക്കുന്നുവെന്ന് കണ്ടില്ലേ, ഇതേ പ്രൊസീജറാണ് നമ്മൾ മറ്റ് ഭാഗത്തും ചെയ്യേണ്ടത്.



അതുകഴിഞ്ഞാൽ പിന്നെ നമ്മൾ ഇപ്പോൾ അണ്ടർ ആം തയ്ക്കണം. സ്ലീവിന്റെ താഴെനിന്നും തയ്ക്കാൻ തുടങ്ങണം, അണ്ടർ ആമിന്റെടുത്ത് പിവോട്ട് ചെയ്തിട്ട് ബ്ലൂസിന്റെ അവസാനം എത്തുന്നതുവരെ തുടർച്ചയായി തയ്ക്കണം. ഇപ്പോൾ ഈ വീഡിയോയിൽ കാണിക്കുന്നതുപോലെ അണ്ടർ ആമിൽ നോച്ചസ് ഉണ്ടാക്കണം, പിവോട്ട് പോയിന്റിൽ ഒരു നോച്ച് ഇടുന്നതുകൊണ്ട് കൈക്ക് താഴെ ചുരുങ്ങൽ വരാതെ അപോയഡ് ചെയ്യാം, ഇത്രയും കാര്യം ചെയ്യുമ്പോൾ നിങ്ങളുടെ സ്ലീച്ചിന് പോവാതിരിക്കാൻ നിങ്ങൾ ശ്രദ്ധിക്കണം.





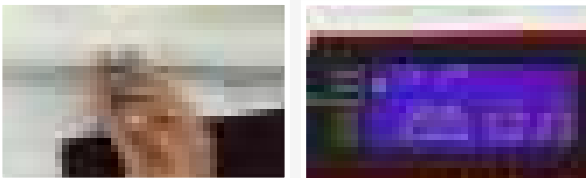
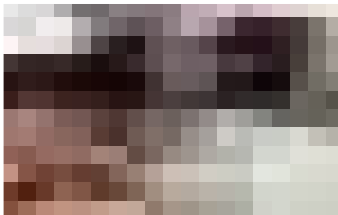
## മൂന്നാമത്തെ സ്റ്റേപ്പ് സ്ലീവ്സിന്റെ ഫിനിഷിങ് ചെയ്യുന്നത്

ഈ വിധിയോയിൽ കാണിച്ചതുപോലെ സ്ലീവിന്റെ താഴെയുള്ള അറ്റത്ത് തുണിയെ അര ഇഞ്ച് രണ്ട് പ്രാവശ്യം മടക്കണം. സർക്കുലർ സീവ്സിനെ തയ്ക്കുന്ന രീതിയിൽ തയ്ക്കൽ മെഷീന്റെ പിരിക്കുന്ന മുൻവശത്ത് അതിൽ നിന്നും വേർപെടുത്തണം, സ്ട്രൈറ്റായിട്ട് സ്ലീച്ച് ചെയ്യുന്ന ബട്ടണിൽ പ്രസ്സ് ചെയ്തു ആ ഫോൾഡ് നമ്മൾ തയ്ക്കാൻ തുടങ്ങണം, മൊത്തത്തിൽ ചുറ്റിൽ നമ്മൾ തയ്ക്കണം. അടുത്ത സ്ലീവിലും നമ്മൾ ഇതേ പ്രൊസീജർ തന്നെ ഫോളോ ചെയ്യണം, അര ഇഞ്ച് അളവിൽ രണ്ടുപ്രാവശ്യം മടക്കിവെച്ച് അത് തയ്ക്കണം. ഇപ്പോൾ തുണിയുടെ അടി ഭാഗത്തേക്ക് പോകാം.



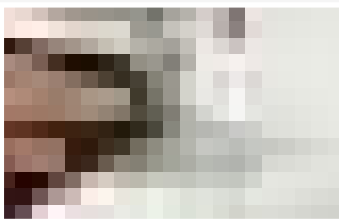
## നാലാമത്തെ സ്റ്റേപ്പ് ബോട്ടമിന് ഫിനിഷിംഗ് കൊടുക്കണം

ഒരു നല്ല ഫിനിഷിംഗ് കൊടുക്കാനായിട്ട് സ്ലീവിന് ചെയ്തതുപോലെ ഈ അറ്റത്തും അര ഇഞ്ച് വെച്ച് രണ്ട് പ്രാവശ്യം ഫോൾഡ് ചെയ്ത് അത് തയ്ക്കാൻ തുടങ്ങണം, ചുറ്റിലും മുഴുവനുമായിട്ട് തയ്ക്കണം.



## അത്രയേ ഉള്ളൂ, നമ്മൾ ഇപ്പോൾ തയ്ച്ചുകഴിഞ്ഞു

അഞ്ചാമത്തെ സ്റ്റേപ്പ് Neckline finish ചെയ്യുക, ഇപ്പോൾ നെക്കൈനെ പൈപ്പിന്റെ ആകൃതിയിൽ തയ്ക്കുക, അതുകൊണ്ട് ഒരുപാട് വിധി ഉള്ളതുപോലെ തോന്നില്ല, അതിനു പകരം അല്പം വളഞ്ഞ രീതിയിൽ ഉണ്ടായിരിക്കും, അത് ചെയ്യാനായിട്ട് നമ്മൾ എപ്പോഴും യൂസ് ചെയ്യുന്ന പ്രഷർ പൂട്ട് എടുത്ത് മാറ്റി usha janome oho edging എടുത്ത് ഫിക്സ് ചെയ്യണം. നിങ്ങളുടെ usha janome dream maker 120 'ലി നമ്പർ 14 സെലക്ട് ചെയ്തിട്ട് തയ്ക്കാൻ തുടങ്ങുക, കംപ്ലിറ്റ് നെക്കൈനിലും ഇതേപോലെ തയ്ക്കുക.



അത്രയേ ഉള്ളൂ നമ്മുടെ പണി കഴിഞ്ഞു, വളരെ എളുപ്പത്തിൽ ചെയ്തു അല്ലേ? താഴെയുള്ള കമന്റ് സെക്ഷനിൽ ഈ ബ്ലോഗിന്റെ കൂടെ എന്തായിരിക്കും മാച്ച് ആവുക എന്ന് പറയുക, മറക്കാതെ ലൈക് ചെയ്യൂ ഷെയർ ചെയ്യൂ സബ്സ്ക്രൈബ് ചെയ്യൂ.

