

# 5 ഘട്ട വൃത്താകൃതിയിലുള്ള

## ടോപ്പ്

ഈ ഗംഭീരമായ 5 ഘട്ട വൃത്താകൃതിയിലുള്ള ടോപ്പ് നിർമ്മിക്കാൻ എളുപ്പമാണ് ഒപ്പം മികച്ച വേനൽക്കാല വസ്ത്രവും.



### മെറ്റീരിയൽ ലിസ്റ്റ്

2.5 മീറ്റർ നീളവും 44" വീതിയുമുള്ള നിങ്ങൾക്കിഷ്ടപ്പെട്ട ദുപ്പട്ട അല്ലെങ്കിൽ തുണി

www.ushasew.com ൽ നിന്നും ഡൗൺലോഡ് ചെയ്യാവുന്ന കേപ്പിന്റെ ടെംപ്ലേറ്റ്

ചോക്ക്

കത്രിക

ദി ഉഷ ജനോം ബൈൻഡർ ഫുട്ട്

1 ഇഞ്ച് വീതിയുള്ള റെഡിമെയ്ഡ് ബയസ് ടേപ്പ് പീസുകൾ

മാച്ചിങ് ത്രെഡ്

ആരംഭിക്കാനായ് ,തുണി പകുതിയായി മടക്കുക ,തുടർന്ന് വീഡിയോയിൽ കാണിച്ചിരിക്കുന്ന പോലെ ഡബിൾ ഫോൾഡ് ചെയ്യുക .

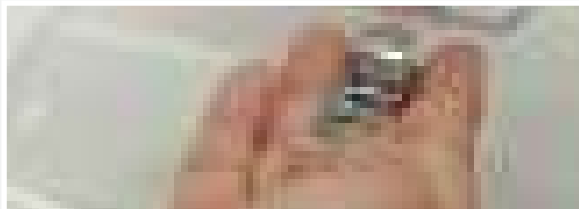
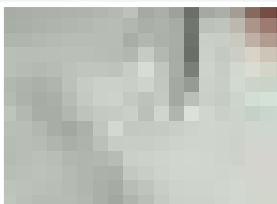
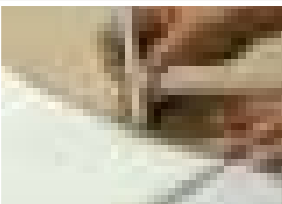
ഘട്ടം 1 ടെംപ്ലേറ്റ് അടയാളപ്പെടുത്തലും കട്ടിങ്ങും

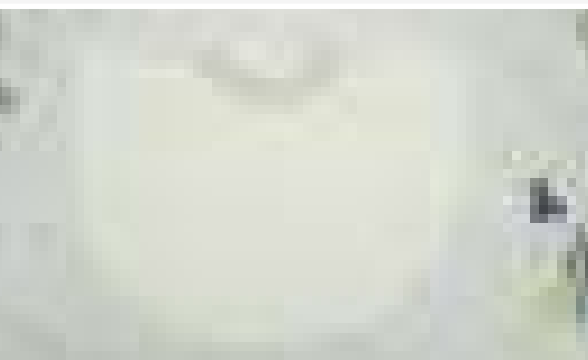
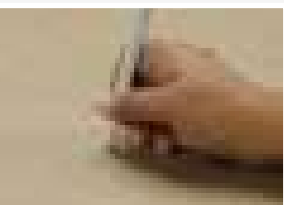
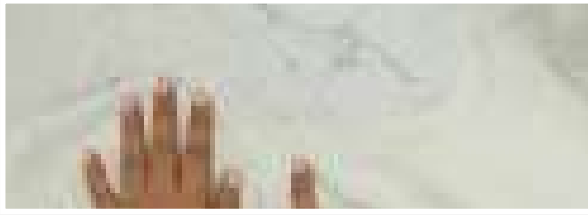
www.ushasew.com ൽ നിന്നും ഡൗൺലോഡ് ചെയ്ത ടെംപ്ലേറ്റ് തുണിയിൽ സ്ഥാപിക്കുക.ടെംപ്ലേറ്റിന്റെ നേർവശം തുണിയുടെ മടക്കിലാണെന്നു ഉറപ്പുവരുത്തുക.ഇത് ശെരിയായ വെച്ച ശേഷം ടെംപ്ലേറ്റ് പിൻ ചെയ്യുക . തുടർന്ന് ഒരു മാർക്കർ എടുത്ത് തുണിയിൽ ടെംപ്ലേറ്റ് ട്രെയ്സു ചെയ്യുക. കൈകൾ സ്റ്റേഡിയായ വെച്ചു ട്രെയ്സു ചെയ്യുക. പിൻ ഊരിമാറ്റിയ ശേഷം ടെംപ്ലേറ്റ് നീക്കം ചെയ്യുക. ട്രെയ്സ് ചെയ്ത മാർക്കുകൾ ഇപ്പോൾ നമ്മൾ മുറിക്കേണ്ടതുണ്ട് ശ്രദ്ധപൂർവ്വം കൃത്യതയോടെ ചെയ്യുക. നമ്മൾ ഘട്ടം 1 പൂർത്തിയാക്കി!

2 ആം ഘട്ടത്തിലേക്ക് പ്രേവേശിക്കുന്നതിനു മുൻപ് നമ്മൾക്ക് പാറ്റേൺ പരിചയപ്പെടാം ഡബിൾ ഫോൾഡ് തുറന്ന് ടെംപ്ലേറ്റിന്റെ അളവുകൾ നോക്കാം. ഇത് നിങ്ങളുടെ നെക്ലൈനും ഇത് വശങ്ങളും ആയിരിക്കും.നമ്മൾ ഇപ്പോൾ നെക്ലൈനിലും വശങ്ങളിലും വർക്ക് ചെയ്യാൻ പോവുകയാണ്.

ഘട്ടം 2 നെക്ലൈൻ പൂർത്തിയാക്കൽ

ഘട്ടം 2 ആയി സ്റ്റാൻഡേർഡ് പ്രെസ്സർ ഫുട് നീക്കം ചെയ്ത് റോൾഡ് ഹേം ഫുട് സ്ഥാപിക്കുക.നെക്ലൈനിന്റെ വശങ്ങൾ പ്രെസെർ ഫുട്ടുമായ് അലൈൻ ചെയ്യുക കാണിച്ചിരിക്കുന്നത് പോലെ പ്ലാറ്റ് ഹെമ്മിങ്ങിനായി നമ്മൾ ഒരു ഇഞ്ചിന്റെ നാലിലൊന്നു മടക്കേണ്ടതുണ്ട്.നേരെ ഉള്ള തുന്നൽ ആയ പാറ്റേൺ സെലെക്ടർ ഡയൽ A ആയും സ്റ്റീച്ച് ലെങ്ത് 2.5 ആയും സെറ്റ് ചെയ്യാൻ മറക്കരുത്,





ഇവിടെ കാണിച്ചിരിക്കുന്ന പോലെ ഫ്ലാറ്റ് ഹെമ്മിങ് ആരംഭിക്കുക, ഉള്ളിലേക്കു മടക്കുക .നമ്മൾ നെക്ലൈനിനു ചുറ്റും പോവണം. വോയ്ലാ !നിങ്ങൾ ശെരിയായ പാതയിലാണ് .നിങ്ങളുടെ നെക്ലൈൻ ഇതുപോലെ ആയിരിക്കണം.

**ഘട്ടം 3 ഹെംലൈൻ പൂർത്തിയാക്കൽ**

എന്നുവെച്ചാൽ ഫ്ലാറ്റ് ഹെമ്മിങ് ഉപയോഗിച്ച് വശങ്ങൾകു വൃത്തിയുള്ള ഫിനിഷിങ് നൽകൽ. നെക്ലൈനിന്റെ അതേ പ്രക്രിയ നമ്മൾ ആവർത്തിച്ച് തുണിയുടെ ഒരിഞ്ചിന്റെ പാദത്തിൽ മടക്കുക. തുണി ആരംഭിക്കുക. നമ്മൾ തുണിയിൽ ഉടനീളം പോവും. ഇത് തന്ത്രപരമാണ് പക്ഷെ നിങ്ങൾക്കു ഇത് ചെയ്യാൻ കഴിയും. ഇതാ കഴിഞ്ഞു. അധികമുള്ള നൂലുകൾ മുറിച്ചു കളയുക. നിങ്ങളുടെ വശങ്ങളിലും നെക്ലൈനിലും ഉള്ള തുണലുകൾ ഇതുപോലെ ഇരിക്കണം.

**4 ആം ഘട്ടത്തിനായ് ആംഹോൾ നിർമ്മിക്കാനായി വശങ്ങൾ തുന്നിച്ചേർക്കണം.**

ഇത് ചെയ്യുന്നതിന്, നമ്മൾക്കു ടെപ്പേറ്റ് ആവിശ്യമാണ്. ടെപ്പേറ്റ് ടോപ്പിന്റെ ഒരു വശത്തായി വയ്ക്കുക. ശ്രദ്ധിച്ചാൽ ഒരു നേർരേഖ വരച്ചതായി നിങ്ങളുക്ക് കാണാം, തുണിയിൽ പോയിന്റുകൾ സൃഷ്ടിക്കാൻ ഈ രേഖകൾ ഉപയോഗിക്കുക. ഇനി, ടെപ്പേറ്റ് തിരിച്ചു പിടിച്ചു മറുവശത്തും അതേ പ്രക്രിയ തുടരുക. ഇതായിരിക്കും നിങ്ങളുടെ അടയാളപ്പെടുത്തലുകൾ . തുണലിന്റെ എളുപ്പത്തിനായ് ഒരു സ്കെയിൽ ഉപയോഗിച്ച് ഇരുവശത്തേയും പോയിന്റുകൾ തമ്മിൽ യോജിപ്പിക്കാം. അത് ഒരു നേർരേഖ ആണെന്ന് ഉറപ്പുവരുത്തണം. തുണി സുരക്ഷിതമാക്കാൻ ഈ വരകളിലൂടെ ബീഡഡ് പിൻ ഉപയോഗിക്കാം. നമ്മൾ ഇപ്പോൾ പിൻ ചെയ്ത ഭാഗം ഒരുമിച്ച് തുന്നി ചേർക്കും. അതിനായ്, ഹെമ്മിങ്ങിനായി ഉപയോഗിച്ച പ്രസ്സർ മാറ്റി സാധാരണ പ്രസ്സർ ഫുട്ട് സ്ലിച്ച് വിഡ്ത് 5 ൽ സെറ്റ് ചെയ്യുക. അതിനു ശേഷം മാർക്ക് ചെയ്ത വരകൾ പ്രസ്സർ ഫുട്ടുമായ് അലൈൻ ചെയ്ത ശേഷം തുണൽ ആരംഭിക്കുക. ആദ്യത്തെ കുറച്ചു തുണലിനു ശേഷം റിവേഴ്സ് സ്ലിച്ചിങ്ങിനായി നമ്മൾ റിവേഴ്സ് സ്ലിച്ച് സെലക്ടർ ഉപയോഗിക്കും, ഇത് നമ്മളുടെ തുണലുകൾ അതാത് സ്ഥാനങ്ങളിൽ സുരക്ഷിതമാക്കും. വരിയുടെ അവസാനം വരെ തുണൽ തുടരുക. ത്രേഡ് കട്ടർ ഉപയോഗിച്ച് നൂലുകൾ മുറിക്കുകയും തുണലുകൾ ഇടയ്ക്കിടെ പരിശോധിക്കുകയും ചെയ്യുക, അവ ഇതുപോലെ ഇരിക്കണം. ഒരിക്കൽ സംതൃപ്തനായാൽ മറ്റു വരികളിലും പ്രക്രിയ ആവർത്തിക്കുക.

ഘട്ടം 5 നിങ്ങളുടെ നെക്ലൈൻ അലങ്കരിക്കൽ നിങ്ങളുടെ നെക്ലൈൻ അലങ്കരിക്കൽ ഉൾപ്പെടുന്നു, വിഡിയോയിൽ കാണിച്ചിരിക്കുന്ന പോലെ നിങ്ങളുടെ ഉഷ 3 വേ കോർഡിങ്ങും ബീഡിങ് ഫുട്ടും നിങ്ങളുടെ നെക്ലൈൻ അലങ്കരിക്കാൻ ഉപയോഗിക്കാം. ഇതിനെ കുറിച്ചുള്ള ട്യൂട്ടോറിയലിനായ് ഞങ്ങളുടെ [www.ushasew.com](http://www.ushasew.com) സന്ദർശിക്കുക.

ഇത് തികച്ചും ഭംഗിയായി തോന്നുന്നില്ലേ? നിങ്ങൾക്കു ഈ 5 സ്റ്റേപ്പ് ടോപ്പ് ഒരു ഹെഡ് ബാൻഡിനും ഡാൻഡ്ലർ കമ്മലുകൾക്കും ജോഡിയായിക്കാൻ സാധിക്കും, ഒപ്പം നിങ്ങൾക്ക് ഒരു മികച്ച രൂപവും ലഭിക്കുന്നു. ബ്രബ്ബേ മുതൽ സുഹൃത്തുക്കളുമായി ഉള്ള ഷോപ്പിംഗ് വരെ ഈ ടോപ്പ് നിങ്ങളുടെ സ്റ്റൈൽ ഉയർത്തിക്കാട്ടും.