

5 स्टेप सक्चुलर टॉप

हा आकर्षक सक्चुलर टॉप 5 स्टेपमध्ये शिवणं अगदीच सोप आहे आणि हा उन्हाळा ऋतू साठी एक सर्वोत्तम पेहराव आहे.

लागणारे साहित्य

2.5 मीटर लांब आणि 60" रुंद कपडा.

5 स्टेप टॉप टेम्प्लेट

मार्कर

स्केल

कात्री

पिन

उषा जेनोम रोलड हेम फूट

आणि

दोरा

टॉप शिवायला सुरुवात करण्यासाठी ट्युटोरियलमध्ये दाखवल्याप्रमाणे कपडा मध्यभागातून फोल्ड करा आणि घडीच्या मध्यभागी पुन्हा एकदा फोल्ड करा.

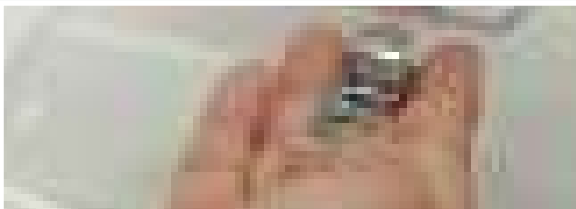
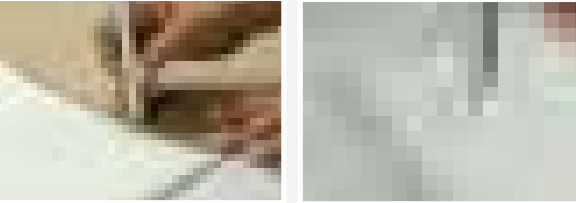
स्टेप 1 :- टेम्प्लेट मार्किंग आणि कटिंग

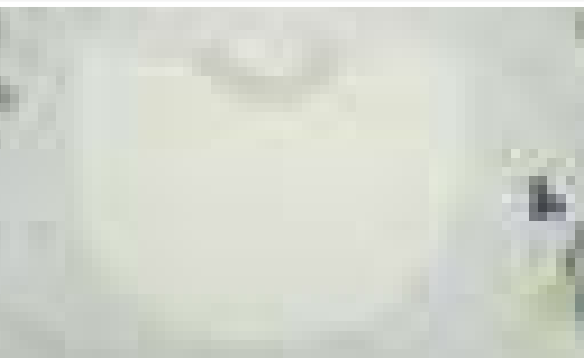
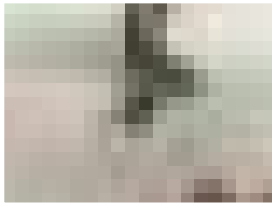
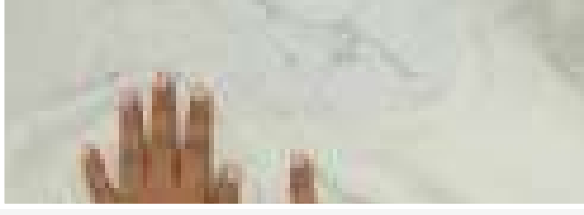
आमच्या www.ushasew.com या वेबसाईटवरून डाऊनलोड केलेले टेम्प्लेट कपड्याच्या घडीवर पसरवून घ्या. टेम्प्लेट कपड्यावर पसरवताना टेम्प्लेटचा सरळ काठ कपड्याच्या घडी वर येईल असाच ठेवा. टेम्प्लेट आणि कापड एकमेकांशी जुळवून घेऊन त्यांना पिन लावा.

मार्करच्या मदतीने टेम्प्लेटचा आकार कपड्यावर उतरवून घ्या. टेम्प्लेटचा आकार अचूकपणे कपड्यावर येईल याकडे लक्ष घ्या. टेम्प्लेटला लावलेल्या पिना काढून टेम्प्लेट बाजूला ठेवा. आता, आपल्याला टेम्प्लेटच्या कपड्यावरच्या आकारानुसार कटिंग करायचे आहे. कटिंग काळजीपूर्वक आणि शक्य तेवढे अचूक करा. आणि याप्रकारे आपली स्टेप 1 पूर्ण झाली.

स्टेप 2 :- नेक लाइनचे फिनिशिंग

ही स्टेप सुरु करण्यापूर्वी शिलाई मशीनचे स्टॅंडर्ड प्रेसर फुट बदलून त्या जागी रोलड हेम फूट लावून घ्या. नेक लाईन आणि रोलड हेम फूट प्रेसर या दोन्हीचे काठ एका रेषेत येतील अशारीतीने कपडा प्रेसर फुट खाली ठेवा. इथे दाखवल्याप्रमाणे आपण फ्लॅट हेमिंग करण्यासाठी पाव इंचाची दुमड घेणार आहोत. सरळ टिप मारण्यासाठी मशीनचा पॅटर्न सिलेक्टर डायल A वर तर स्टिच लेंथ डायल 2.5 वर ठेवायला विसरू नका.





इथे दाखवल्याप्रमाणे फ्लॅट हेमिंग करायला सुरुवात करा. आतल्या बाजूला दुमड घेत राहा. याच प्रमाणे आपण नेकलाइनचा संपूर्ण घेर शिवणार आहोत. व्वा ! तुम्ही छान शिवण काम करत आहात. शिवणानंतर तुमची नेक लाइन अशी दिसू लागेल.

स्टेप 3 :- हेम लाईनचे फिनिशिंग

फ्लॅट हेमिंगमुळे टॉपच्या दोन्ही बाजूला व्यवस्थित फिनिशिंग येईल. ज्या प्रकारे आपण नेकलाइन शिवली त्याचप्रमाणे आपण इथे पाव इंजाची दुमड घेऊन शिवण काम करणार आहोत. या प्रकारे आपण टॉपच्या संपूर्ण घेरावर टीप मारणार आहोत. हे अवघड असलं तरीही तुम्हाला नक्कीच जमेल. पहा झालंच ! अनावश्यक दोरे कातरून टाका. नेक लाईन आणि दोन्ही बाजूवर टिप घेऊन झाल्यावर तुमचा टॉप असा दिसू लागेल.

स्टेप 4 साईड सीम फिनिशिंग

टॉपचे अर्महोल तयार करण्यासाठी आता आपण दोन्ही बाजूवर शिवण काम करणार आहोत. यासाठी आपल्याला टेम्प्लेटची गरज भासेल. टॉपच्या एका भागावर टेम्प्लेट पसरवून घ्या. तुम्हाला कपड्याच्या मध्य भागावर एक सरळ रेष काढलेली दिसेल. त्या रेषेच्या आधाराने इथे दाखवल्याप्रमाणे कपड्यावर पॉईंट आखून घ्या. याच प्रकारे, टेम्प्लेट फिरवून कपड्याच्या दुसऱ्या अर्ध्या भागावरही पॉईंट आखून घ्या. तुमचे मार्किंग पूर्ण झाले आहे. शिवणकाम सोपे जावे यासाठी आपण रूलरच्या मदतीने कपड्यावरच्या दोन्ही बाजूचे पॉईंट्स जोडून घेणार आहोत. ही जुळवणी एका सरळ रेषेतच असली पाहिजे. या सरळ रेषेवर बीडेड पिन लावून कपड्याची ठेवण पक्की करून घ्या. आपण आता पिन लावलेला भाग एकत्र शिवणार आहोत. यासाठी मशीनला हेमिंगसाठी लावलेले प्रेसर फुट काढून रेगुलर प्रेसर फुट लावा आणि स्टीच विड्थ 5 ठेवा. यानंतर कपड्यावर आखलेली रेष आणि प्रेसर फुट एका रेषेत ठेवून शिवायला सुरुवात करा. सुरुवातीचे काही टाके घालून झाले की रिव्हर्स स्टीच सिलेक्टर वापरून काही उलट टाके घाला यामुळे तुमचे शिवण पक्के होईल. काठापर्यंत अशीच टिप घ्या. थ्रेड कटरने अनावश्यक दोरे कातरून टाका. थोडे थांबून तुम्ही मारलेल्या टीपेचे निरीक्षण करा. तुमची टीप अशी दिसायला हवी. यानंतर दुसऱ्या बाजूलाही असेच शिऊन घ्या.

स्टेप 5 नेक लाईनचे सुशोभीकरण

ट्युटोरिअलमध्ये दाखवल्याप्रमाणे नेक लाईनचे सुशोभीकरण करण्यासाठी उषा श्री वे कॉर्डिंग फुट वापरा. या संबंधीचे ट्युटोरियल पाहण्यासाठी आमच्या या वेबसाईटला भेट घ्या.

दिसतोय ना आपला टॉप सुंदर ! तुम्ही या 5 स्टेप टॉप बरोबर हेडबॅंड आणि लॉबणारे कानातले घातले तर परफेक्ट लुक येईल. मित्र-मैत्रिणींबरोबर ब्रॅच असो की शॉपिंग यासारख्या कुठल्याही प्रसंगी तुम्ही हा टॉप घालून इतरांपेक्षा सुंदर दिसू शकता.