

फलेअर्ड कुर्ता

जर तुम्हाला कुर्ता घालायला आवडत असेल तर हे ट्यूटोरियल तुमच्यासाठी आहे

लागणारे साहित्य

5 मीटर लांब आणि 45 इंच रुंद कपडा
फलेअर्ड कुर्त्यासाठीचे टेम्प्लेट, जे तुम्ही आमच्या
www.ushasew.com या वेबसाइटवरून डाऊनलोड करू शकता.
मार्कर
कात्री
रुलर
बीडेड पिन
रेडी बायस स्ट्रीप
9 इंच लांबीची कन्सिल्ड झिपर

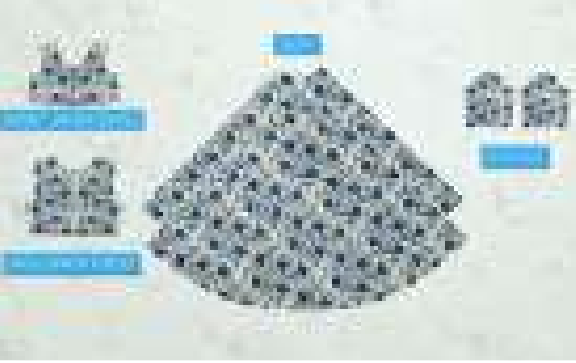
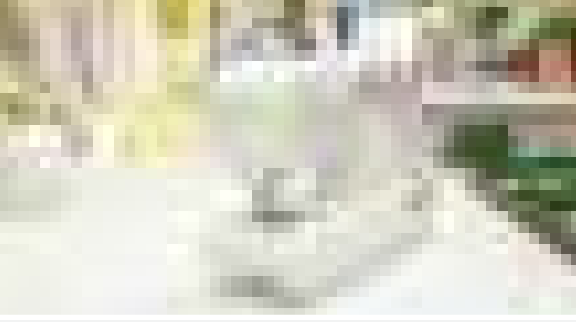
असा हा ईझी-ब्रिझी फलेअर्ड कुर्ता शिवण्यासाठी तुम्हाला टेम्प्लेट प्रमाणे कपडा कातरणे, टॉरसो पीस तयार करणे, स्लिव्हज् जोडणे, घेर जोडणे, पुढच्या आणि मागच्या बाजू जोडणे, सीम लाईन शिवणे, झीपर जोडणे आणि हेम लाईन फिनिशिंग करणे... इतकेच करायचे आहे.

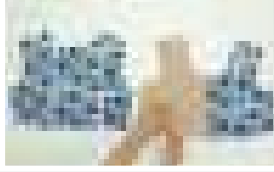
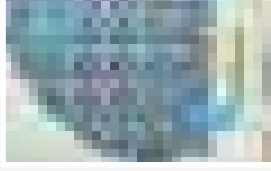
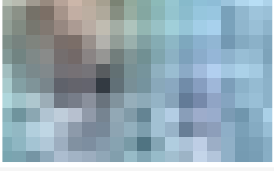
स्टेप 1 टेम्प्लेट मार्किंग आणि कटिंग

कुर्ता शिवण्यासाठी निवडलेल्या कपडाची सुलट बाजू वर येईल अशा रीतीने तो कपडा टेबलवर पसरवून घ्या. व्हिडिओमध्ये दाखवल्याप्रमाणे कपड्याचा वरचा आणि खालचा काठ दुमडून त्याची मध्यापर्यंत घडी घाला. या दोन्ही घड्या कपड्याच्या अगदी मध्यभागी येतील याकडे लक्ष घ्या. आता www.ushasew.com या वेबसाइट वरून डाऊनलोड केलेले टेम्प्लेट कपड्यावर ठेवून घेऊ या.

प्रथम फ्रंट टॉप टेम्प्लेटचे भाग कपड्याच्या बॉटम लाईनवर ठेवू. टेम्प्लेट घडीवर ठेवा अशी सूचना असल्यास विशेष लक्ष घ्या. पिन लावून टेम्प्लेट कपड्याला जोडून घ्या. नंतर बॅक टेम्प्लेटचा भाग इथे दाखवल्याप्रमाणे कपड्याच्या दुसऱ्या अर्द्या भागावर ठेवा. पिनच्या साहाय्याने टेम्प्लेट कपड्याला जोडून घ्या. टेम्प्लेटचे इतर भाग कपड्यावर ठेवण्यापूर्वी याआधी पिन लावून जोडलेले टेम्प्लेटचे आकार मार्करने कपड्यावर काढून घेऊ. तुम्हाला टेम्प्लेट वर असलेले छोटे त्रिकोण लक्षात आले असतील, हे त्रिकोण देखील आपण कपड्यावर आखून घेणार आहोत, त्रिकोणाच्या तळाला दोन नोचेस तर टोकाकडे एक मार्किंग करून घ्यायचे आहे. याच प्रकारचे मार्किंग बॅक टेम्प्लेटवर देखील करून घ्यायचे आहे.

आता टेम्प्लेटला लावलेल्या पिन काढून टाका आणि मार्किंग वरून कटिंग करून घ्या. कटिंग करताना हात स्थिर ठेवा. मार्किंगवरून अचूक कटिंग करण्याचा प्रयत्न करा. कटिंग करून झाल्यावर कुर्त्याची पुढची आणि मागची बाजू अशी दिसेल. हे दोन्ही तुकडे बाजूला ठेवून आपण कुर्त्याच्या इतर भागांच्या कटिंगकडे वळू या.





आता कपड्याची घडी उघडा आणि व्हिडिओमध्ये दाखवल्याप्रमाणे कपड्याच्या सुलट बाजू एकमेकांसमोर येतील अशी घडी घाला. आता या कपड्यावर आपण स्कर्ट टेम्प्लेट ठेवणार आहोत. स्कर्टसाठीचे कापड डायगोनली असे पसरवून घ्या, की टेम्प्लेटची फोल्ड दर्शवणारी बाजू आणि कपड्याची घडी घातलेली बाजू एका रेषेत येतील. व्वा ! अगदी बरोबर. आता आपण टेम्प्लेटचा आकार कपड्यावर काढून घेऊ. मार्किंग पूर्ण झाले की टेम्प्लेट बाजूला करा आणि कात्रीने मार्किंगनुसार कापड कट करून घ्या. तुमचा स्कर्ट पीस असा दिसायला हवा.

याच प्रकारे आपल्याला आणखी एक स्कर्ट पीस कट करून घ्यायचा आहे. हे दोन्ही तुकडे स्कर्टचे पुढचे आणि मागचे भाग असतील.

आता आपण उरलेला कपडा घेऊन इथे दाखवल्याप्रमाणे त्याच्या सुलट बाजू समोरासमोर येतील अशी घडी घालून त्यावर स्लिव्हज् टेम्प्लेट ठेवणार आहोत. बीडेड पिन लावून स्लिव्ह टेम्प्लेट कपड्याला पक्के करून घ्या आणि मार्करच्या मदतीने टेम्प्लेटचा आकार कपड्यावर काढून घ्या. त्यानंतर पिन काढून टाकून टेम्प्लेट बाजूला करा आणि टेम्प्लेटनुसार मारलेल्या रेषांवरून कपडा कातरून घ्या. कपड्याचे कटिंग अतिशय काळजीपूर्वक करा कारण यावरच तुमचा फ्लेअर्ड कुर्ता आकर्षक घडणार की बिघडणार हे अवलंबून आहे. आपले कुर्त्याचे कटिंग आता पूर्ण झाले आहे.

स्टेप २ टोर्सो पिस तयार करणे

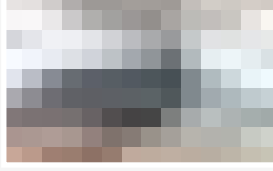
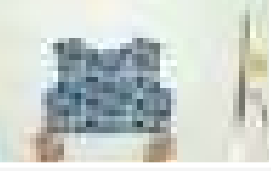
पुढच्या स्टेपमध्ये आपण टॉपच्या पुढच्या आणि मागच्या पीसवर काम करणार आहोत. हे दोन्ही तुकडे त्यांची उलट बाजू आपल्यासमोर येईल अशारीतीने टेबलवर पसरवून घ्या. इथे दाखवल्याप्रमाणे परत एकदा फ्रंट टेम्प्लेट कपड्यावर ठेवून घ्या. तेव्हांचे त्रिकोण लक्षात आहेत ना? ते सेंटर डार्ट्स आहेत. आता आपण ते आखून घेणार आहोत. फ्रंट पिसच्या दोन्ही भागांवर असेच तळाला दोन तर वरच्या टोकाला एक नॉच आखून घ्या. त्रिकोणी डार्ट शिवण्यासाठी आखलेले हे तीन पॉइंट रूलर वापरून एकमेकांना जोडून घ्या. याच रीतीने मागच्या भागावर देखील डार्ट आखून घ्या. डार्ट तयार करण्यासाठी बॅक योक टेम्प्लेट वापरा. दोन्ही भागांवर त्रिकोणी पॉइंट्स घेऊन ते रूलरने एकमेकांना जोडून घ्या.

अशी पूर्वतयारी झाली की उषा वंडर स्टिच प्लस शिलाई मशीन वापरून आपण हे तुकडे शिवणार आहोत. व्हिडिओमध्ये दाखवल्याप्रमाणे प्रथम आपण फ्रंट पिस घेऊ आणि त्याच्या तळभागावर मार्क केलेले दोन्ही त्रिकोणी पॉइंट चिमटीत पकडून जुळवून घेऊ. त्रिकोणाचे वरचे टोक प्रेसर फुट बरोबर जुळवून घेऊ. शिवणासाठी पॅटर्न सिलेक्टर डायल A वर ठेवा तर स्टिच लेन्थ 3 ठेवा आणि रेघेवरून टीप मारा. टीपेच्या सुरुवातीला आणि शेवटी रिव्हर्स स्टिच घेऊन लॉक करायला विसरू नका. दुसरा त्रिकोण देखील याच प्रकारे शिवून घ्या. अनावश्यक दोरे कातरून टाका. तुमचे फ्रंट डार्ट रेडी असतील.



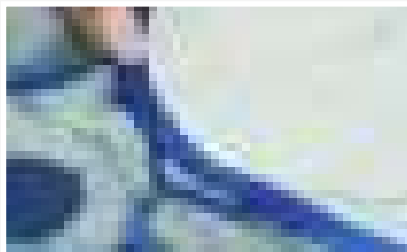
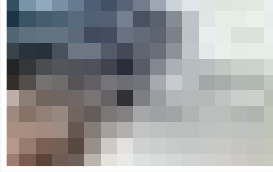
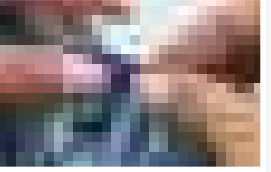
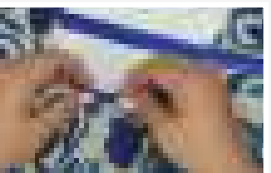
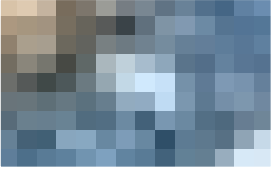
याच प्रकारे आपण बॅक पीस वर देखील डार्ट शिवून घेणार आहोत. डार्टच्या तळाशी असलेल्या दोन बिंदूपासून कापड चिमटीत धरून वरच्या बिंदूपर्यंत त्रिकोण तयार करा आणि त्यावर टिप मारून घ्या. दुसऱ्या बाजूचा त्रिकोण याच प्रकारे शिवून घ्या. अनावश्यक दोरे कातरून टाका. तुमचा बॅक पीस तयार आहे.

तुमचे पुढचे आणि मागचे डार्ट यासारखे दिसायला हवेत.



आता आपण फ्रंट आणि बॅक पिस एकत्र जोडणारा आहोत. परत एकदा लक्षात घेऊया, कपड्याची ही सरळ बाजू आहे तर ही उलट बाजू आहे. फ्रंट आणि बॅक तुकड्यांची सुलट बाजू समोरा समोर येईल असे ते पसरवून घ्या. दोन्ही तुकड्यांना एकत्र बीडेड पिन लावून पक्के करून घ्या आणि ते उषा शिलाई मशीनवर शिवण्यासाठी घ्या. सर्वात प्रथम आपण शोल्डर जोडून घेणार आहोत.

कपडा आणि प्रेसर फुट एका लाईन मध्ये जुळवून शिवायला सुरुवात करा. सुरुवातीच्या काही टाक्या नंतर रिव्हर्स स्टिच घेऊन पुन्हा शिवण पुढे न्या. दुसऱ्या बाजूचे शोल्डर देखील याच प्रकारे शिवून घ्या. शिवणानंतर अनावश्यक दोरे कातरून टाका. काळजीपूर्वक पहा, तुमचे शिवण असे दिसले पाहिजे.

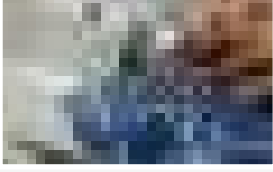
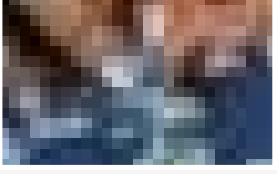
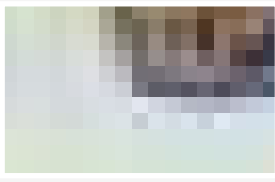


स्टेप ३ नेक लाइनचे फिनिशिंग

आता आपण नेक लाइन फिनिशिंग करण्याकडे वळू या. नेक लाईनला आणखी जास्त आकर्षकता आणण्यासाठी आपण शिवताना ब्ल्यू बायस स्ट्रीप वापरणार आहोत. यासाठी रेडी बायस स्ट्रीप वापरायची आहे. नेक लाईनची लांबी मोजून त्यापेक्षा एक इंच जास्त लांबीची बायस स्ट्रीप आपल्याला लागणार आहे. तुमच्या टॉपची आतली बाजू बाहेर काढा जेणेकरून टॉपची सुलटी बाजू तुमच्यासमोर येईल. आता बायस स्ट्रीपवरच्या सगळ्या घड्या साफ करून त्या रिबनची बरोबर मध्यातून घडी घालून घ्या. नेक लाइनचे काठ आणि फोल्ड केलेली बायस ट्रिप एकमेकांना सरळ रेषेत जोडलेल्या असल्याची खात्री करून घ्या आणि नेक लाईनच्या सुलट बाजूवर शिवणकाम सुरु करा. या प्रकारे संपूर्ण नेक लाईन शिवून घ्या. टिपेच्या शेवटाला रिव्हर्स स्टिच सिलेक्टर वापरून स्टिच लॉक करून घ्या. अनावश्यक दोरे कातरून टाका. यानंतरच्या टप्प्यात बायस स्ट्रीप टॉपच्या उलट बाजूला वळवून त्या घडीवर टिप मारून घ्या. हे शिवणे अवघड असल तरीही यामुळे तुमच्या टॉपला आकर्षक रूप येणार असल्याची आम्ही हमी देतो. तुमची फिनिशिंग केलेली नेकलाइन अशी दिसायला हवी.

स्टेप ४ स्लिव्हज् जोडणे

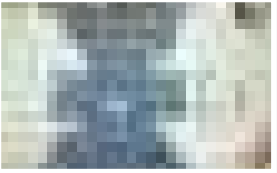
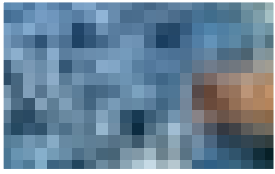
आता आपण टॉपला स्लिव्हज् जोडणार आहोत. तुमचे सलिव्ह पीस घ्या आणि इथे दाखवल्याप्रमाणे त्यांची मध्यभागातून घडी घालून मध्यबिंदूवर एक नाँच तयार करा. ही स्लिव्हची पुढची बाजू असून टॉपच्या पुढच्या बाजूला जोडायची आहे तर ही स्लिव्हची मागची बाजू टॉपच्या मागच्या बाजूला जोडायची आहे. व्हिडिओमध्ये दाखवल्याप्रमाणे स्लीव्हचा मध्यभाग शोल्डरच्या मध्य भागाला जोडून त्यांना एकत्र पिन लावून पक्के करायचे आहे. याच प्रकारे संपूर्ण स्लिप आणि शोल्डरला पिन लावून घ्या. आतापर्यंतचे सगळे शिवणकाम आपण कपड्याच्या उलट बाजूवर करत आहोत, सुलट बाजूवर आद्याप आपण काहीही काम केलेले नाही हे लक्षात घ्या. याच प्रकारे दुसऱ्या बाजूची स्लिव्ह आणि शोल्डर मध्यभागातून एकमेकांना जुळवून पिन लावून पक्के करून घ्या. आता हे भाग मशीनवर शिवण्याची वेळ आहे. आता कपड्याचा काठ मशीनच्या प्रेसर फुट खाली सरळ रेषेत ठेवा आणि शिवायला सुरुवात करा. जसजसे शिवत पुढे जाल तसे पिन काढून टाका. अनावश्यक दोरे कातरून टाका. याच प्रकारे दुसऱ्या बाजूची स्लीव्ह देखील जोडून घ्या. दिसतोय ना कुर्ता आकर्षक? आपला कुर्ता अर्धा शिवून तयार आहे.



स्टेप ५ स्कर्ट म्हणजेच घेर जोडणे

आता आपण घेर जोडणार आहोत यासाठी कुर्त्याचा वरचा भाग उघडा आणि त्याची उलट बाजू समोर येईल असा ठेवा. कुर्त्याचा फ्रंट पिस तळाला तर बॅक पिस तुमच्यासमोर असला पाहिजे. आता स्कर्टची पुढची बाजू घेऊन त्याची उलट बाजू वर येईल अशी ठेवा. व्हिडिओमध्ये दाखवल्याप्रमाणे कुर्त्याचा फ्रंट पीस स्कर्टच्या फ्रंट पिसला पिनेनि जोडून घ्या. याचप्रमाणे कुर्त्याचा बॅक पीस स्कर्टच्या बॅक पिसला जोडून घ्या.

आता आपण हे भाग मशीनवर शिवणार आहोत. कपड्याचा काठ आणि मशीनच्या प्रेसर फुटचा काठ एका रेषेत जुळवून घ्या. टीप मारायला सुरुवात करा. जसजसे शिवत पुढे जाल तसे पिना काढून टाका. याच प्रमाणे दुसरी बाजू देखील शिवून घ्या. अनावश्यक दोरे कातरून टाका.



स्टेप ६ साईड सिमचे फिनिशिंग आणि झीपर जोडणे

यानंतर आपण अंडरआर्मपासून कुर्त्याच्या तळापर्यंत साईड सिम शिवण्याचे काम करणार आहोत. शिवताना कपड्याची जोडणी घसरू नये यासाठी अंडरआर्मपासून कपड्याला पिन लावून पक्के करायला सुरुवात करा. स्लिव्ह जिथे कुर्त्याला जुळते तिथून स्कर्टच्या दिशेने दोन इंच अंतरावर एक मार्किंग करा. इथून आपण झीप लावायला सुरुवात करणार आहोत. इथेही कपड्याला पिन लावून घ्या. कुर्त्याला मॅचिंग अशी झीप घेऊन इथे दाखवल्याप्रमाणे तिची जितकी लांबी आहे त्यापेक्षा अडीच इंच कमी अंतरावर कपड्यावर मार्किंग करून घ्या. आता आपण झीप आणि कपडा पिन लावून जोडून घेणार आहोत. यासाठी झीपची समोरची बाजू कपड्याच्या सुलट बाजूवर आली पाहिजे म्हणजे झीपची मागची बाजू तुमच्यासमोर येईल. कपडा आणि झीप दोन्हीला बीड पिन लावा. याप्रमाणे संपूर्ण झीप कपड्याला पिनने जोडून घ्या.

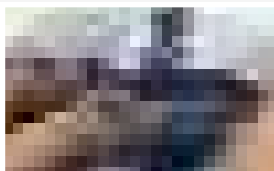
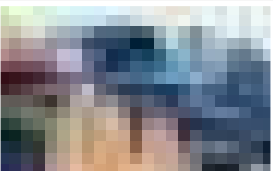
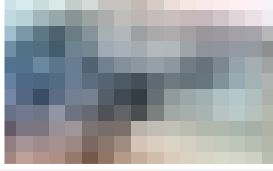
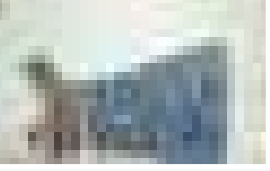
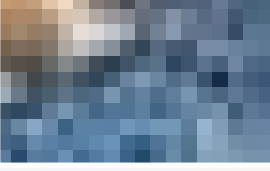
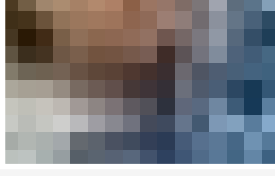
झीपर लावणे वगळून हीच समान कृती आपण कुर्त्याच्या दुसऱ्या बाजूला करणार आहोत. यासाठी स्लीव्हज पासून कुर्त्याच्या तळापर्यंत पिन लावून घ्या.

आता आपण हे सगळे भाग मशीनवर जोडून घेणार आहोत. यासाठी स्लिव्हचा काठ प्रेसर फुटच्या खाली सरळ रेषेत ठेवा आणि शिवणाला सुरुवात करा. जसजसे पुढे जाल तसे पिन काढून टाका. अंडर आर्म शिवताना पिचोट टेक्निक म्हणजे वळणावर सुई कपड्यातच रोवलेली ठेवून कपडा वळवून शिवण पुढे सुरू ठेवणे ही पद्धत वापरा म्हणजे तुम्हाला सलग टिपमध्ये शिवण पूर्ण करता येईल. साईड सिमच्या शेवटी रिव्हर्स स्टिचघ्यायला विसरू नका.

दुसरी बाजू शिवताना मात्र स्लिव्ह कडून शिवण सुरू न करता कुर्त्याच्या तळाकडून शिवायला सुरुवात करा आणि झीपच्या खालच्या टोकापर्यंत टिप मारा. झीपरसाठी सोडलेली जागा सोडून देऊन झीपरच्या वरच्या टोकापासून स्लिव्हच्या काठापर्यंत टिप मारा.

इथपर्यंतचे शिवणकाम झाले की मशीनचे रेग्युलर प्रेसर फुट बदलून त्या जागी झीपर फुट लावा. इथे दाखवल्याप्रमाणे झीपर जोडायला सुरुवात करा. झीपर जोडणे थोडेसे किचकट काम असल्यामुळे ते लक्षपूर्वक करा. प्रथम आपण झीपची एक बाजू शिवून घेणार आहोत आणि याच प्रकारे दुसरी बाजू शिवून घेणार आहोत. इतकं केलं की झीपर जोडून झाले असं होत नाही. यासाठी आपल्याला झीपची दोन्ही टोके आणि झीपर टीथ यामध्ये टीप घेणे आवश्यक आहे. हे शिवण आपण कपड्याच्या उलट बाजूवर, झीपर टीथच्या शक्य तितक्या जवळ घेणार आहोत. हे झाले की आपण झीपचे शिवण आणखी पक्के करण्यासाठी त्यावर केलेल्या आडच्या मार्किंगवर टीप घेणार आहोत.

कुर्त्याला जोडलेली झीपर अशी दिसायला हवी. मस्त !



स्टेप ७ स्लिव्ह आणि बॉटमच्या हेम लाईनचे फिनिशिंग

आता मशीनचे झीपर फुट काढून टाकून त्या जागी A फुट लावून कुर्त्याचे हेम लाईनचे शिवण पूर्ण करू या.

सुरुवातीला आपण स्लिव्हज् च्या हेम लाईन शिवणार आहोत. यासाठी स्लिव्हज् ची हेम लाईन अर्धा इंच दोन वेळा आतल्या बाजूने फोल्ड करून घ्या. मशीनचा अॅक्सेसरी बॉक्स काढून टाका म्हणजे गोलाकार हेम शिवणे सोपे जाईल. याप्रकारे स्लिव्हच्या संपूर्ण घेरावर टीप मारून घ्या. अशीच दोनवेळा अर्धा इंच दुमड घेत दुसऱ्यास स्लिव्ह वर देखील टीप मारून घ्या.

आता शेवटची स्टेप, ती म्हणजे बॉटम हेम लाईन शिवून घेणे. स्लिव्हज् शिवताना ज्या प्रकारे आपण अर्धा इंचाची दोन वेळा दुमड घेत कपडा आत वळवून शिवला होता तेच इथेही करायचे आहे. याप्रकारे कुर्त्याच्या संपूर्ण घेरावर दुमड घेऊन टिप मारा. आणि आपले काम संपलेले आहे.

कुर्त्याची सुलट बाजू बाहेर काढा आणि तुमचा फ्लेअर्ड कुर्ता तयार आहे. मॅचिंग ब्रोच वापरून तुम्ही हा कुर्ता आणखीन आकर्षक करू शकता. या कुर्त्याला आकर्षक बनवण्याचे तुमचे अनेक पर्याय तुम्ही वापरू शकता. वेगवेगळ्या प्रकारचे कापड वापरून तुम्ही स्वतःसाठी मास्टरपीस कुर्ता तयार करू शकता. तुम्हाला काय वाटलं ? ते आम्हाला खालच्या कमेंट सेक्शनमध्ये नक्की कळवा. लाईक, शेअर आणि सबस्क्राईब करायला विसरू नका !

