

এ-লাইন রাগলান পোষাক

এই টিউটোরিয়ালে আমরা শিখব কীভাবে একটি চমৎকার এ-লাইন পোষাক সেলাই করতে হয়।

প্রয়োজনীয় উপাদান

৬০" প্রস্থের প্রসারিত ৩.৫ মিটার ফ্যাব্রিকের
এ-লাইন রাগলান পোশাকের জন্য প্রয়োজনীয় টেমপ্লেট আপনি
আমাদের ওয়েবসাইট www.ushasew.com থেকে ডাউনলোড
করতে পারেন

চক

একজোড়া কাঁচি

কিছু পিন

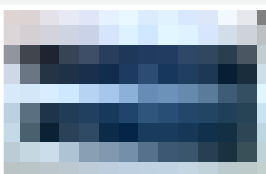
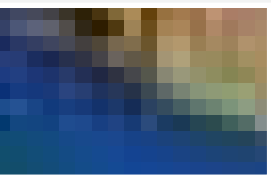
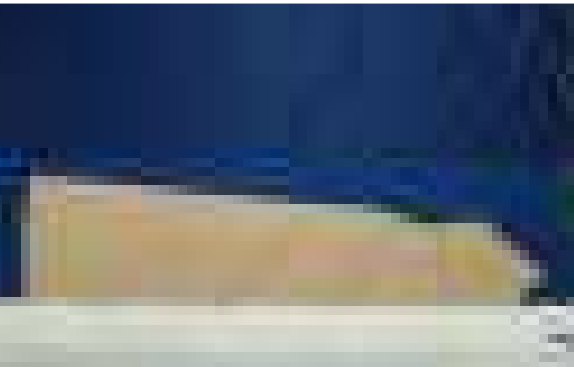
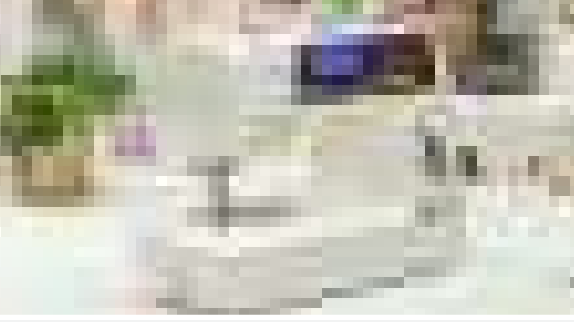
সূতা

এবং প্রস্তুত কৃত কোনাকুনিভাবে কাটা লম্বা ও সরু টুকরা

আমরা শিখব কীভাবে টেমপ্লেট থেকে সামনের, পিছনের এবং
হাতার টুকরোগুলি কাটা, সামনে এবং পিছনের টুকরোগুলিতে
হাতা সেলাই করা, পাশের সেলাই এর জোড়ামুখে কাজ করা
এবং হাতা এবং নীচে হেমিং করা এবং অবশেষে নেকলাইনটি
শেষ করা।

পদক্ষেপ 1 টেমপ্লেট চিহ্নিতকরণ এবং কাটা

আমরা ফ্যাব্রিক এর ভাঁজ খুলে শুরু করব। যেভাবে
ভিডিওটিতে দেখানো হয়েছে সেই ভাবে খুলুন। এটাকে উল্টো
দিকে স্থাপন করুন। তারপরে ফ্যাব্রিকের ১/৩ ভাঁজ করুন
এবং টেমপ্লেটটি তার উপরে স্থাপন করুন। মনে রাখতে হবে
যে পাশটি ভাঁজ করার কথা বলা হয়েছে সেটি ফ্যাব্রিকের
ভাঁজের দিকে রাখতে হবে। এর পরে, আমরা ফ্যাব্রিকের উপরে
কয়েকটি পুঁতিযুক্ত পিনের সাহায্যে টেমপ্লেটটি সুরক্ষিত করি।
নিশ্চিত করুন যে চিহ্নিতকরণের স্বাচ্ছন্দ্যের জন্য পিনটি
ফ্যাব্রিকের উভয় স্তরের মধ্য দিয়ে যায়। আপনি পিনিং সম্পন্ন
করার পরে, ভিডিওতে প্রদর্শিত ফ্যাব্রিকটিতে টেমপ্লেটটিকে
চিহ্নিত করুন। এটি আপনার পোষাকের প্যাটার্নটি তৈরি বা
ভেঙে ফেলতে পারে তাই সাবধানতার সাথে অনুসরণ করুন।
আপনার কাজ শেষ হয়ে গেলে, টেমপ্লেট থেকে পিন ছাড়িয়ে
নিন এবং কাঁচি ধরুন। স্থির হাতে চিহ্নগুলি বরাবর কাটুন
এবং আমরা আমাদের সামনের টুকরা সঙ্গে যথোচিত ভাবে
যেতে পারি। এটি ভাঁজ করুন এবং একপাশে রাখুন।
পিছনের অংশের জন্য, অকর্তিত পাশ থেকে ফ্যাব্রিকটিকে
অর্ধেক ভাঁজ করুন যেমনটা ভিডিওটিতে দেখানো হয়েছে
এবং ফ্যাব্রিকের উপরে পিছনের অংশের টেমপ্লেটটি রাখুন।
যে পাশ ভাঁজের উপর ভাঁজ করতে বলা হয়েছে তা মনে
রাখতে হবে। আসুন পিন করা যাক। পুরো টেমপ্লেটটিকে
ফ্যাব্রিকে পিন করুন এবং এতে এক টুকরো চক দিয়ে
টেমপ্লেটটি অনুসরণ করুন।





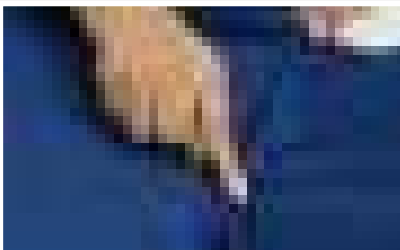
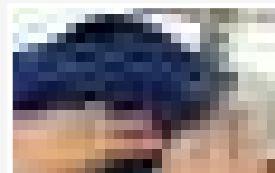
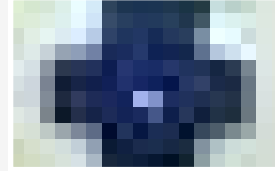
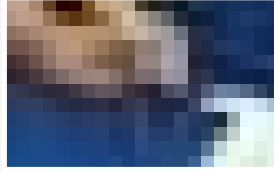
একবার হয়ে গেলে,কাঁচি নিন এবং চিহ্নগুলি কেটে নিন, আপনার সামনের এবং পিছনের অংশগুলি এখন প্রস্তুত। এরপরে আমরা হাতাতে কাজ করব, বাকি ফ্যাব্রিকের টুকরোটি নিন এবং যেভাবে দেখানো হয়েছে সেভাবে ভাঁজ করুন। কেবল পুনরুদ্ধার করতে, এটি উল্টো দিক এবং এটি সোজা দিক। এখন টেমপ্লেট চিহ্নিত হাতাটি নিন এবং এটি ফ্যাব্রিকের উপরে রাখুন। সামনের এবং পিছনের টুকরোগুলির মতো আমরা হাতা টেমপ্লেটটি ফ্যাব্রিকে পিন করব এবং তারপরে এটি চক দিয়ে অনুসরণ করে এগিয়ে যাব। আপনার কাজ শেষ হওয়ার পরে, টেমপ্লেট থেকে পিন ছাড়িয়ে নিন এবং কাঁচি দিয়ে চিহ্নিত অংশটি কেটে নিন। এখন আমাদের হাতার টুকরা আছে।

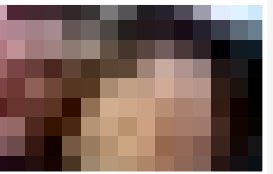
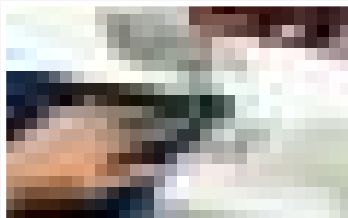
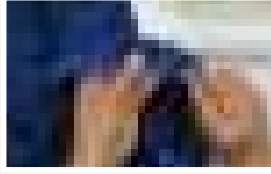
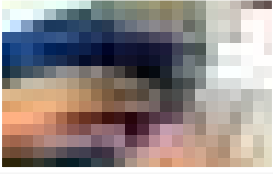
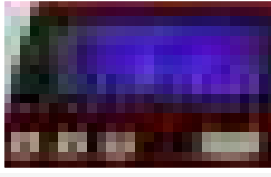
পদক্ষেপ 2 সামনে এবং পিছনের টুকরা দিয়ে হাতাতে যোগ করুন

এটি সেলাই-প্রস্তুত করতে আমরা এখন সমস্ত টুকরা একসাথে পিন করব। স্লিভগুলি নিয়ে যান এবং সামনের অংশের ঠিক পাশেই রাখুন যেমনটা ভিডিওটিতে দেখানো হয়েছে। নোট করুন আমরা উল্টো দিকে কাজ করছি। সামনের অংশটি এবং হাতাটিকে একসাথে ভিডিওর মতো পিন করুন। ডানদিকে ডান দিকে মুখ করে। অন্যদিকে একই পুনরাবৃত্তি করুন।

আমরা এখন পিছনের ফ্যাব্রিক নিই এবং এটি সংযুক্ত করি। এটিকে উল্টো করে উপরে রাখুন এবং হাতার সাথে পিন করুন যেমনটা ভিডিওতে দেখানো হয়েছে। এটি একটি অত্যন্ত গুরুত্বপূর্ণ পদক্ষেপ, নিশ্চিত করুন যে আপনি সমস্ত টুকরা সঠিকভাবে পিন করেছেন।

একবার হয়ে গেলে, আমরা সেলাইয়ের কাজ শুরু করব। আপনার উষা ড্রিম মেকার 120 মেশিনে ফ্যাব্রিকটি নিয়ে যান এবং নিশ্চিত করুন যে মেশিনটি সোজা সেলাই মোডে রয়েছে। সেলাইয়ের কাজ শুরু করুন এবং আপনি যাওয়ার সাথে সাথে পিনগুলি সরিয়ে ফেলুন। সেলাইয়ের জন্য আমাদের চারটি পিনযুক্ত পাশ রয়েছে। হাতাটি রাগলান ড্রেসের সামনে এবং পেছনে সংযুক্ত করুন। ডান হাতাটি সামনে এবং পেছনের উভয় টুকরার সাথে সংযুক্ত করুন এবং অন্যদিকে একই পুনরাবৃত্তি করুন। এই পদক্ষেপটি কিছুটা পুনরাবৃত্তি পেতে পারেন তবে আমাদের সাথে থাকুন, আমরা প্রতিশ্রুতি দিচ্ছি চূড়ান্ত পণ্যটি চমৎকার হবে। এবং সম্পন্ন। আপনার চূড়ান্ত সেলাইগুলি দেখতে এমন হওয়া উচিত। দেখুন সেলাইগুলো কতটা মসৃণ দেখাচ্ছে?





পদক্ষেপ 3 নেকলাইন সমাপ্তি

আমরা এখন নেকলাইন নিয়ে কাজ করব। নেকলাইন শেষ করার জন্য, একটি ম্যাচিং বায়াস স্টিপ নিন, গলার সাথে এটি পরিমাপ করুন এক ইঞ্চি অতিরিক্ত নিন এবং কোনাকুনিভাবে স্টিপটি কাটুন। আপনার উষা সেলাই মেশিনে এটা নিন, কাপড়ের ডান দিকে নেকলাইনের সাথে ফিতাটি ধরুন। এটা সারিবদ্ধ ভাবে প্রেসার ফুট এর মাধ্যমে করুন। সোজা সেলাই এর জন্য মেশিনটি স্থাপন করুন এবং দৈর্ঘ্য বরাবর ২.২ সেলাই করুন। ভিডিওটিতে যেমন দেখানো হয়েছে সেভাবে সেলাই করুন। আপনার হাতের কাজ এমন দেখানো উচিত। এখনকার জন্য, আমরা এটা এইভাবে রেখে দিব এবং কিছুক্ষণ পর ফেরত আনবো।

পদক্ষেপ 4 হাতা, পার্শ্বের সেলাইয়ের জোড়ামুখ এবং নীচের হেম সমাপ্তি

আসুন পার্শ্বের সেলাইয়ের জোড়ামুখে কাজ করি। হাতাটির খোলা প্রান্তটি নিন এবং ভিডিওটিতে যেভাবে দেখানো হয়েছে সেভাবে এগুলি একসাথে সংযুক্ত করুন এবং ফ্যাব্রিকের উল্টো দিকটি সেলাই শুরু করুন। আপনি পোশাকের নীচে পৌঁছা পর্যন্ত সেলাই চালিয়ে যান। আমরা অন্যদিকে একই প্রক্রিয়াটি পুনরাবৃত্তি করব, হাতায় শুরু করব এবং নীচে যাব।

আপনার কাজ শেষ করার পরে, পরবর্তীতে হাতা গুলো হেমিং করুন। আধা ইঞ্চি করে দুইবার হাতাটি বাইরের দিকে ভাঁজ করুন যেভাবে ভিডিওতে দেখানো হয়েছে। স্বচ্ছন্দ্য মুক্ত বাহুতে সেলাইয়ের জোড়ামুখে গোলাকার সেলাইয়ের জন্য মেশিনের সহায়ক বাক্সটি সরিয়ে রাখুন। প্রেসার পা দিয়ে হাতাটির প্রান্তটি সারিবদ্ধ করুন এবং আসুন সেলাই করা যাক। চারপাশে যান। কোনও ক্রটি এড়াতে সামঞ্জস্য রাখতে থাকুন। সুতা কাটুন এবং অন্য প্রান্তে একই প্রক্রিয়াটি পুনরাবৃত্তি করুন

আপনার চূড়ান্ত সেলাইগুলি এমন হওয়া উচিত। হয়ে গেলে, পোশাকের নীচে চলে যান। এবং ঠিক হাতা দু'বার ভাঁজ করুন এবং সম্পূর্ণ সেলাই করুন। অতিরিক্ত সুতা কেটে ফেলুন। এটি আপনার পোশাকটিকে আরও সুন্দর সমাপ্তি দেবে। খুব ভালো ! আমরা পোশাকটি প্রায় শেষ করেছি। অসম্পূর্ণ নেকলাইনের কথা মনে আছে? এখন এটা নিয়ে কাজ করব। ড্রেসের ভিতরে উপরের দিকে ফিতাটি পিছন দিকে ভাঁজ করুন এবং সেলাই, সেলাই, সেলাই। সম্পূর্ণ গলাতে এই ভাবে করুন। আপনার সেলাইগুলি এর অনুরূপ হওয়া উচিত। এবং আমরা সম্পন্ন করেছি ! নিখুঁত এ-লাইন রাগলান পোশাক তৈরি করার জন্য আমরা সমস্ত বাক্স গুলোতে টিক দিয়েছি।

চমৎকার দেখাচ্ছে না? আমাদের বিশ্বাস করুন যখন আমরা এটি বলি, আপনি কখনই কোনও এ-লাইন পোশাক দিয়ে ভুল করতে পারবেন না, এগুলি কেবল সেলাই করা সহজই নয় তবে এগুলি প্রতিটি দেহের প্রকার এবং আকারকে পরিপূরক ও করে। এটি নিজে চেষ্টা করে দেখুন এবং আপনার মতামত আমাদের জানান! লাইক, কমেন্ট ও শেয়ার করতে ভুলবেন না।