

# എ ലൈൻ റാഗ്ലാൻ ഡ്രസ്സ്

ഈ വീഡിയോയിൽ നമ്മൾ മനോഹരമായ ഒരു എ ലൈൻ ഡ്രസ്സ് എങ്ങനെ തുന്നാം എന്ന് പഠിക്കാൻ പോവുകയാണ്.

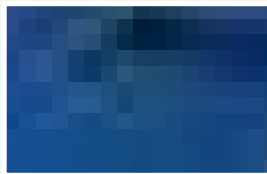
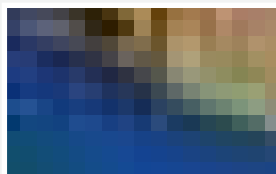
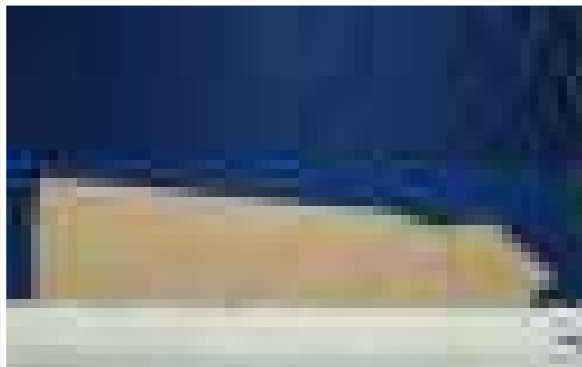
## മെറ്റീരിയൽ ലിസ്റ്റ്

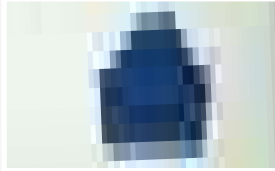
60" വീതിയുള്ള 3.5 മീറ്റർ തുണി  
[www.ushasew.com](http://www.ushasew.com) ൽ നിന്നും ഡൗൺലോഡ് ചെയ്യാവുന്ന എ ലൈൻ ഡ്രസ്സിനായുള്ള ടെംപ്ലേറ്റ് ചോക്ക്  
 കത്രിക  
 പിൻ  
 നൂൽ  
 റെഡി ബയസ് സ്ക്രിപ്പ്

നമ്മൾ ടെംപ്ലേറ്റ് ഉപയോഗിച്ച് എങ്ങനെ മുൻവശം, പിൻവശം, സ്ലീവ്സ് തുടങ്ങിയവ മുറിക്കാം എന്നും, മുനിലും പിന്നിലും സ്ലീവ്സ് എങ്ങനെ പിടിപ്പിക്കാമെന്നും സൈഡ് സീമ്മിൽ എങ്ങനെ വർക്ക് ചെയ്യാം എന്നും സ്ലീവ്സും ബോട്ടവും എങ്ങനെ ഹമ്മിങ്ങ് ചെയ്യാം എന്നും അവസാനമായി നെക്ലൈൻ എങ്ങനെ ഫിനിഷ് ചെയ്യാം എന്നും പഠിക്കാൻ പോവുകയാണ്.

## ഘട്ടം 1 ടെംപ്ലേറ്റ് അടയാളപ്പെടുത്തലും മുറിക്കലും.

ആദ്യമായ് തുണിയുടെ മടക്കുകൾ നിവർത്തുക, വീഡിയോയിൽ കാണിച്ചിരിക്കുന്ന പോലെ മുഴുവനായും നിവർത്തണം. റോങ്ങ് സൈഡ് മുകളിലേക്കു ആയി കിടത്തിവെക്കുക. തുണിയുടെ 1/3 മടക്കുക. അതിനുമുകളിലായ് ഫ്രണ്ട് മാർക്ക്ഡ് ടെംപ്ലേറ്റ് വെക്കുക. ഓൺ ഫോൾഡ് എന്ന് കാണിക്കുന്ന വശം തുണിയുടെ മടക്കിയ വശത്തു തന്നെ വെക്കാൻ ഓർമ്മിക്കണം. അടുത്തതായി, നമ്മൾ ബീഡഡ് പിന്നുകൾ ഉപയോഗിച്ച് ടെംപ്ലേറ്റ് തുണിയിൽ ഉറപ്പിക്കണം. അടയാളപ്പെടുത്തുന്നതിന് റെ എളുപ്പത്തിനായ് പിന്നുകൾ തുണിയുടെ രണ്ടു ലയറുകളിലൂടെയും കയറിയിട്ടുണ്ടെന്നു ഉറപ്പാക്കുക. പിന്നിങ്ങ് കഴിഞ്ഞ ശേഷം, വീഡിയോയിൽ കാണിച്ചിരിക്കുന്ന പോലെ തുണിയിൽ ടെംപ്ലേറ്റ് അടയാളപ്പെടുത്തുക. ഡ്രസ്സിന് റെ പാറ്റേൺ വളരെ ശ്രദ്ധയോടെ അടയാളപ്പെടുത്തുക. പൂർത്തിയായാൽ, ടെംപ്ലേറ്റ് ഊരിമാറ്റി ഒരു കത്രിക എടുത്ത് മാർക്കിങ്ങിലൂടെ വളരെ സ്പ്രി ആയ കൈകൾ കൊണ്ട് മുറിക്കുക. ഫ്രണ്ട് പീസ് തയ്യാറായി, ഇത് തുന്നലിനായ് മാറ്റിവെക്കാം. പുറകുവശത്തിനായ്, വീഡിയോയിൽ കാണിച്ചിരിക്കുന്ന പോലെ ബാക്കി വന്ന തുണിയുടെ മുറിക്കാത്ത വശം പകുതിയായി മടക്കുക. ബാക്ക് പീസ് ടെംപ്ലേറ്റ് തൂക്കു മുകളിലായി വെക്കുക. ഓർക്കുക ഓൺ ഫോൾഡ് എന്ന് പറയുന്ന വശം തുണിയുടെ മടക്കിനു മുകളിലായിരിക്കണം. ഇനി പിൻ ചെയ്യാം. ടെംപ്ലേറ്റ് മുഴുവനായി പിൻചെയ്ത് ഒരു ചോക്ക് ഉപയോഗിച്ച് തുണിയിൽ അടയാളപ്പെടുത്തുക. പൂർത്തിയായാൽ ഒരു കത്രിക ഉപയോഗിച്ച് അടയാളപ്പെടുത്തിയതിലൂടെ മുറിക്കാം. നിങ്ങളുടെ നമുണ്, പിൻ വശങ്ങൾ തയ്യാറായി.





അടുത്തതായി നമ്മൾ സ്ലീവ് സിൽ വർക്ക് ചെയ്യാൻ പോവുകയാണ്, ബാക്കിയുള്ള തൂണിയെടുത്തു വീഡിയോയിൽ കാണിച്ചിരിക്കുന്ന പോലെ മടക്കുക. ഒരു ഓർമപ്പെടുത്തൽ, ഇത് റോങ്ങ സൈഡും ഇത് റൈറ്റ് സൈഡും ആണ്. ഇന്നി സ്ലീവ് സിൽ മാർക്ക് ചെയ്ത ടെംപ്ലേറ്റ് എടുത്ത് തൂണിയുടെ മുകളിൽ വെക്കുക. മുനിലെയും പിന്നിലെയും കഷ്ണങ്ങൾ പോലെ നമ്മൾ സ്ലീവ് ടെംപ്ലേറ്റ് തൂണിയിൽ പിൻ ചെയ്തു ഒരു ചോക്ക് ഉപയോഗിച്ച് മാർക്ക് ചെയ്യണം. പൂർത്തിയായ ശേഷം, കത്രിക ഉപയോഗിച്ച് മാർക്ക് ചെയ്ത ഭാഗം മുറിച്ചെടുക്കുക. നമ്മുക്ക് ഇപ്പോൾ സ്ലീവ് പീസുകൾ ആയി.

## ഘട്ടം 2 സ്ലീവ് മുൻ, പിൻവശങ്ങളുമായ യോജിപ്പിക്കൽ

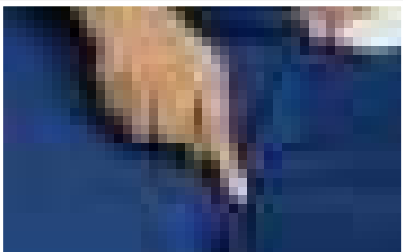


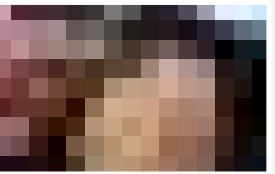
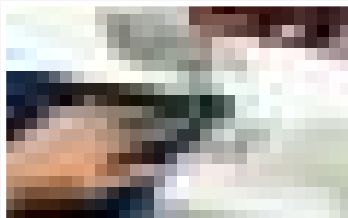
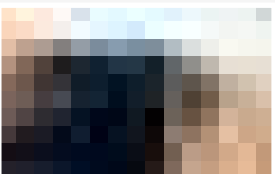
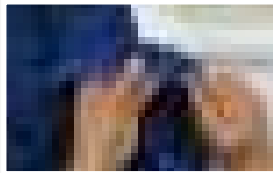
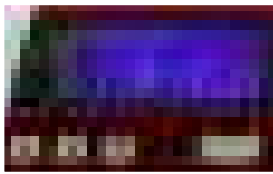
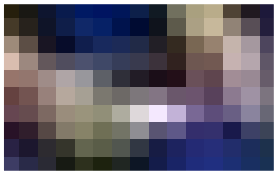
നമ്മൾ ഇപ്പോൾ എല്ലാ കഷ്ണങ്ങളും തമ്മിൽ ഒരുമിച്ച് പിൻ ചെയ്തു തൂണാൻ തയ്യാറാവണം. വീഡിയോയിൽ കാണിച്ചിരിക്കുന്ന പോലെ, സ്ലീവ് സിൽ എടുത്ത് മുൻവശത്തിനു അടുത്തായി വെക്കണം. നമ്മൾ റോങ്ങ സൈഡിൽ ആണ് വർക്കുചെയ്യുന്നതെന്നു ഓർമ്മിക്കുക. ഫ്രണ്ട് പീസും സ്ലീവ് സിലും വീഡിയോയിൽ കാണിച്ചിരിക്കുന്ന പോലെ കൃത്യമായി പിൻ ചെയ്യുക. റൈറ്റ് സൈഡ് ഫേസിങ് റൈറ്റ് സൈഡ്. മറുവശത്തും ഇതേ പ്രക്രിയ തുടരുക.

ഇപ്പോൾ നമ്മൾ തൂണിയുടെ ബാക്ക് പീസ് എടുത്ത് അതും അറ്റാച്ച് ചെയ്യുക. റോങ്ങ സൈഡ് മുകളിലേക്കു ആയി വെച്ച് വീഡിയോയിൽ കാണിച്ചിരിക്കുന്ന പോലെ സ്ലീവ് സിലുമായ പീസ് ചെയ്യുക. ഇത് വളരെ തന്ത്രപ്രധാനമായ ഘട്ടമാണ്, എല്ലാ പീസും കൃത്യമായി പിൻ ചെയ്തു എന്ന് ഉറപ്പുവരുത്തുക.



പൂർത്തിയായാൽ നമ്മുക്ക് തൂണൽ ആരംഭിക്കാം. തൂണി നീങ്ങളുടെ ഉഷ്ണ (ഡീം മേക്കർ 120 മെഷീനിൽ വെക്കുക, മെഷീൻ സ്റ്റൈച്ച് മോഡിൽ ആണെന്ന് ഉറപ്പുവരുത്തുക. തൂണുന്നതിനനുസരിച്ചു പിന്നുകൾ ഊർമാറ്റുക. നമ്മുക്ക് പിൻ ചെയ്ത നാലു വശങ്ങൾ തൂണനായിട്ടുണ്ട്. റാഗ്ലാൻ ഡ്രെസ്സിന്റേ മുൻ, പിൻവശങ്ങളിൽ സ്ലീവ് അറ്റാച്ച് ചെയ്യുക. മുൻ, പിൻവശ പീസുകളിൽ റൈറ്റ് സൈഡ് സ്ലീവ് അറ്റാച്ച് ചെയ്യുക. മറുവശത്തും ഇത് തുടരുക. ഈ ഘട്ടം കുറച്ചു ആവർത്തികമാണെങ്കിലും, ഞങ്ങളോടൊപ്പം തുടരുക. നമ്മുടെ ഫൈനൽ പ്രോഡക്റ്റ് തികച്ചും അമ്പരപ്പിക്കുന്നതായിരിക്കും. ഇതാ കഴിഞ്ഞു. നീങ്ങളുടെ അന്തിമ തൂണലുകൾ ഇതുപോലെ ഇരിക്കണം. നോക്കൂ, ഇവ എത്രത്തോളം വൃത്തിയുള്ളതാണെന്നു.





### ഘട്ടം 3 നെക്ലെൻ പൂർത്തിയാക്കൽ.

നമ്മൾ ഇനി നെക്ലെനിൽ വർക്ക് ചെയ്യാൻ പോവുകയാണ്. നെക്ലെൻ പൂർത്തിയാകാനായി, ഒരു മാച്ചിൻ ആയ ബയസ് സ്ക്രിപ്പ് എടുക്കുക, അത് നെക്ലെനുമായി അളക്കുക. ഒരു ഇഞ്ച് അധികം എടുത്ത് മുറിക്കുക. ഇത് നിങ്ങളുടെ ഉഷ തുന്നൽ മെഷീനിൽ കൊണ്ട് വരുക. റിബ്ബൺ റെറ്റ് സൈഡിലേ നെക്ലെനിനു എതിരായ് പിടിക്കുക. പ്രെസർ ഫുട്ടുമായ് അലെൻ ചെയ്യുക. മെഷീൻ സ്ക്രൈറ്റ് സ്റ്റിച്ചിലും സ്റ്റിച്ചിലെണ്ട് 2.2 ആയും സെറ്റ് ചെയ്യുക. വീഡിയോയിൽ കാണിച്ചിരിക്കുന്ന പോലെ തുന്നാൻ ആരംഭിക്കുക. നിങ്ങളുടെ വർക്ക് ഇതുപോലെ ഇരിക്കണം. പിന്നീട് എടുക്കാനായി തത്കാലം ഇത് മാറ്റിവെക്കാം.

### ഘട്ടം 4: സ്ലീവ്സ് , സൈഡ് ഹെം, ബോട്ടം ഹെം പൂർത്തിയാക്കൽ.

സൈഡ് സീമിൽ വർക്ക് ചെയ്യാൻ തുടങ്ങാം. സ്ലീവ്സിന്റെ തുറന്ന അറ്റങ്ങൾ എടുത്ത് വീഡിയോയിൽ കാണിച്ചിരിക്കുന്ന പോലെ യോജിപ്പിക്കുക, തുന്നിയുടെ റോങ്ങ് സൈഡ് തുന്നാൻ ആരംഭിക്കാം. ഡ്രസ്സിന്റെ അടിഭാഗത്തു എത്തുന്ന വരെ തുന്നൽ തുടരുക. മറുവശത്തും ഇതുതന്നെ തുടരണം, സ്ലീവിൽ നിന്നും തുടങ്ങി അടിഭാഗം വരെ തുന്നുക.

നിങ്ങൾ പൂർത്തിയാക്കിയാൽ, അടുത്തത് ഹെമ്മിംഗ് ആണ്. സ്ലീവ് വീഡിയോയിൽ കാണിച്ചിരിക്കുന്ന പോലെ അര ഇഞ്ച് പുറത്തേക്കായി രണ്ടുതവണ മടക്കുക. സുഗമമായ് ഫ്രീ ആം വ്യത്യാസ്യതിയിൽ തുന്നുവാനായ് മെഷീനിൽ നിന്നും ആക്സീസ് റി ബോക്സ് അഴിച്ചു മാറ്റുക. സ്ലീവിന്റെ വശങ്ങൾ പ്രെസർ ഫുട്ടുമായ് അലെൻ ചെയ്ത ശേഷം തുന്നൽ ആരംഭിക്കാം. മുഴുവനായും തുന്നുക. തെറ്റുകൾ ഒഴിവാക്കാൻ തുന്നുന്നതിനൊപ്പം അഡ്ജസ്റ്റ് ചെയ്തുകൊണ്ട് തുന്നുക. നൂലുകൾ മുറിച്ചു മാറ്റിയശേഷം ഇതേ പ്രക്രിയ മറുവശത്തും തുടരുക. അന്തിമ തുന്നലുകൾ ഇങ്ങനെ ഇരിക്കണം. പൂർത്തിയായാൽ, ഡ്രസ്സിന്റെ അടിഭാഗത്തേക്ക് നീങ്ങാം. സ്ലീവ്സ് പോലെ തന്നെ രണ്ടുതവണ മടക്കി മുഴുവനായി തുന്നുക. അതികം വന്ന നൂലുകൾ മുറിച്ചു മാറ്റുക. ഇത് നിങ്ങളുടെ ഡ്രസ്സിനു ഒരു വ്യത്യാസ്യുള്ള ഫിനിഷ് നൽകും. ഗുഡ് ജോബ്! നമ്മൾ ഏകദേശം ഡ്രസ്സ് ഫിനിഷ് ചെയ്യാനായി. പൂർത്തീകരിക്കാനായ് വെച്ച നെക്ലെൻ ഓർക്കുന്നില്ലേ? അതിൽ വർക്ക് ചെയ്യാനുള്ള സമയമായി. നമ്മൾ കൈകൊണ്ടാണ് നെക് ഹെമ്മിംഗിനായി തുന്നുന്നത്. റിബ്ബൺ ഡ്രസ്സിന്റെ ഉൾവശത്തിനു നേരെയായി പുറകിലേക്കു മടക്കുക. സ്റ്റിച്ചി, സ്റ്റിച്ചി, സ്റ്റിച്ചി, നെക്ലെനിനു ചുറ്റും മുഴുവനായും തുന്നുക. നിങ്ങളുടെ സ്റ്റിച്ചിങ് ഇതുപോലെ ഇരിക്കണം. ഇതാ നമ്മൾ പൂർത്തിയാക്കിയിരുന്നു. നമ്മൾ ഒരു എ ലൈൻ റാഗ്ലൻ ഡ്രസ്സ് ഉണ്ടാകുന്നതിന്റെ മുഴുവൻ സ്റ്റേപ്പുകളും പൂർത്തിയാക്കി ഇരിക്കുന്നു.

മനോഹരമായിരിക്കുന്നില്ലേ? ഞങ്ങൾ പറയുന്നത് വിശ്വസിക്കുക, നിങ്ങൾക്കു ഒരിക്കലും എ ലൈൻ വസ്ത്രധാരണത്തിൽ തെറ്റു പറ്റില്ല. അവ തുന്നാൻ എളുപ്പമാണെന്ന് മാത്രമല്ല അത് ഏതു തരം ബോഡി ടൈപ്പിനും സൈസിനും ഇണങ്ങുന്നതും ആണ്. നിങ്ങൾ സ്വയം ട്രൈ ചെയ്ത് എങ്ങനെയുണ്ടെന്നു ഞങ്ങളെ അറിയിക്കുക. കമെന്റ് ചെയ്യാനും ലൈക്ക് ചെയ്യാനും ഷെയർ ചെയ്യാനും മറക്കരുതേ.