

# A-लाईन रँग्लान ड्रेस

या ट्युटोरियलमध्ये आपण आकर्षक A-लाईन ड्रेस शिवायला शिकणार आहोत.

## लागणारे साहित्य

3.5 मीटर लांब आणि 60 इंच रुंद कापड  
A-लाईन रँग्लान ड्रेसचे टेम्प्लेट जे तुम्ही आमच्या [www.ushasew.com](http://www.ushasew.com)  
या वेबसाईट वरून डाऊनलोड करू शकता.

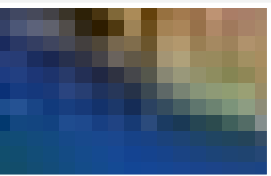
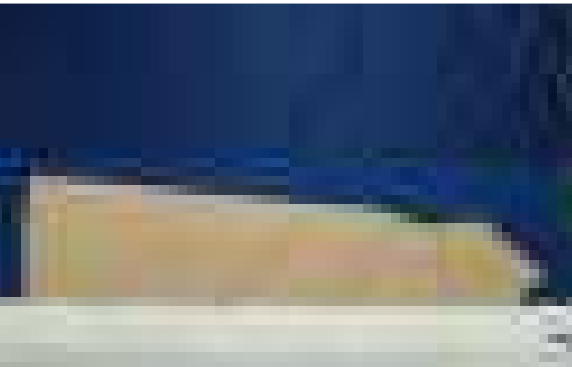
चॉक  
कात्री  
पिन  
मॅचिंग दोरा  
रेडी बायस स्ट्रीप

आता आपण या ड्रेसचे पुढचे आणि मागचे भाग टेम्प्लेट वापरून कट करायला, स्लिव्हचे मागचे पुढचे भाग जोडायला, साईड सिम, स्लिव्हज आणि ड्रेस बॉटमचे हेम लाईन शिवायला आणि शेवटी नेक लाइन फिनिशिंग करायला शिकणार आहोत.

## स्टेप 1 टेम्प्लेट मार्किंग आणि कटिंग

प्रथम आपण कपड्याच्या सगळ्या घड्या उलगडून घेऊया. ट्युटोरियल मध्ये दाखवल्याप्रमाणे संपूर्ण कपडा उघडून घ्या. कपड्याची उलट बाजू वर येईल असा तो पसरवून घ्या. कपड्याचा 1/3 भाग फोल्ड करून त्यावर टेम्प्लेटचा पुढचा मार्क असलेला भाग ठेवा. टेम्प्लेटच्या ज्या भागावर फोल्डवर ठेवा अशी सूचना लिहिली आहे तो भाग कपड्याच्या फोल्ड केलेल्या बाजूवर ठेवायचा आहे हे लक्षात ठेवा. यानंतर बीडेड पिन लावून टेम्प्लेट कपड्याला जोडून घ्या. मार्किंग करणे सोपे व्हावे यासाठी पिन लावताना त्या कपड्याच्या दोन्ही लेयर मधून पिन जाईल याची काळजी घ्या. सगळ्या बाजूने पिन लावून टेम्प्लेट कपड्यावर फीट बसवले की ट्युटोरियलमध्ये दाखवल्याप्रमाणे टेम्प्लेटचा आकार कपड्यावर मार्क करून घ्या. या मार्किंगवरच तुमच्या ड्रेसची आकर्षकता अवलंबून असल्यामुळे काळजीपूर्वक मार्किंग करा. मार्किंग पूर्ण झाले कि पिन काढून टेम्प्लेट बाजूला सरकवा. हात स्थिर ठेवत मार्किंगच्या रेषांवरून कात्रीने कपडा कातरून घ्या. आपला पुढचा पीस कातरून तयार आहे. तो नंतर शिवण्यासाठी बाजूला ठेवा.

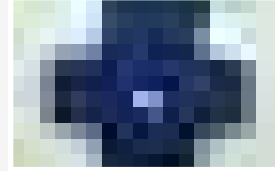
मागचा पीस कट करण्यासाठी ट्युटोरियलमध्ये दाखवल्याप्रमाणे उरलेला कपडा अखंड बाजूकडून अर्ध्यातून फोल्ड करून घ्या आणि त्यावर मार्क असलेला टेम्प्लेट ठेवा. टेम्प्लेटची फोल्डवर ठेवण्याची बाजू कपड्याच्या फोल्डवर ठेवण्याची सूचना कटाक्षाने पाळा. आता या सगळ्या भागांना पिन लावून घेऊ या. टेम्प्लेटच्या सर्व बाजूंना पिन लावून ते कपड्याला जोडून घ्या आणि टेम्प्लेटचा आकार चॉकने कपड्यावर काढून घ्या. मार्किंग करून झाले की कात्रीने हे भाग कट करून घ्या. तुमच्या ड्रेसचा पुढचा आणि मागचा भाग तयार आहे.





आता स्लिव्हजकडे वळू या. इथे दाखवल्याप्रमाणे उरलेला कपडा घ्या. ही कपड्याची सुलट बाजू आहे तर ही उलट बाजू आहे हे परत एकदा पाहून घ्या. आता स्लिव्हज् साठीचे टेम्प्लेट घेऊन ते कपड्यावर पसरवा. पिनच्या मदतीने पक्के करून चॉकने टेम्प्लेटचा आकार काढून घ्या. मार्किंग करून झाले की पिन काढून टेम्प्लेट बाजूला करा. कात्रीने मार्किंग वरून कटिंग करा. आपले स्लिव्ह पिस तयार आहेत.

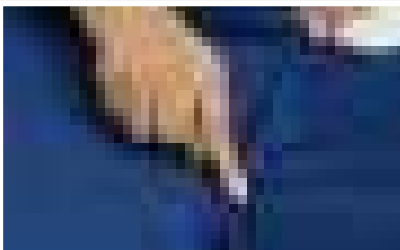
## स्टेप 2. ड्रेसच्या पुढच्या आणि मागच्या पीसला स्लिव्हज् जोडणे.

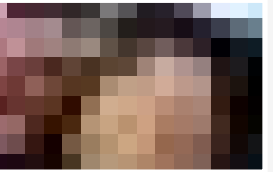
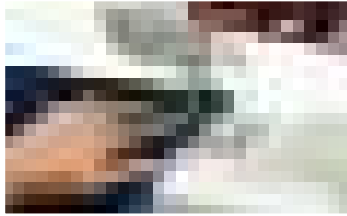
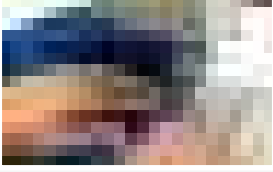


आता हे पीस पिन लावून शिवण्यासाठी तयार करून घेऊ. ट्युटोरियलमध्ये दाखवल्याप्रमाणे स्लिव्हज् पुढच्या पीसच्या अगदी समोर ठेवा. सध्या आपण कपड्याच्या उलट बाजूवर काम करत आहोत हे लक्षात घ्या. ट्युटोरियलमध्ये दाखवल्याप्रमाणे पुढचा पीस आणि स्लीव्ह पिन लावून एकत्र जोडून घ्या. दोन्हीच्या सुलट बाजू समोरासमोर येऊ या. याचप्रमाणे दुसरी स्लीव्ह देखील जोडून घ्या.

आता आपण मागचा पीस जोडून घेणार आहोत. ट्युटोरियलमध्ये दाखवल्याप्रमाणे मागच्या पीसची उलट बाजू वर करून त्यावर पिनच्या मदतीने स्लिव्ह जोडून घ्या. शिवणकामातला हा महत्वाचा टप्पा असल्यामुळे पिन लावण्याचे काम अचूकपणे करा.

हे झाले की आपण शिवणकाम सुरू करणार आहोत. ड्रेस शिवण्यासाठी आपण उषा ड्रीम मेकर 120 मशीन वापरणार आहोत आणि स्ट्रेट स्टिच मोड वर मशीन सेट करणार आहोत. आता शिवायला सुरुवात करा आणि जसजसे शिवत पुढे जाल तसे पिन काढून टाका. आपल्याला पिन लावलेल्या चार बाजू शिवायच्या आहेत. रँग्लान ड्रेसच्या पुढच्या आणि मागच्या स्लिव्ह जोडून घ्या. सुरुवातीला उजवी स्लिव्ह पुढच्या आणि मागच्या पीसला जोडून घ्या आणि त्यानंतर दुसरी स्लीव्ह देखील याच प्रकारे जोडून घ्या. ही स्टेप रिपीटेटीव्ह वाटत असली तरी आमच्या सोबत थांबा, कारण या स्टेपमुळे तुमचा ड्रेस अमेझिंग दिसणार आहे याची आम्ही तुम्हाला हमी देतो. आणि झालेच ! तुमचे फायनल स्टिचिंग असे दिसायला हवे. पहा! किती व्यवस्थित दिसते आहे!





### स्टेप 3 नेक लाईन फिनिशिंग

आता आपण नेक लाईनवर काम करणार आहोत. नेकलाइन फिनिशिंगसाठी ड्रेसला मॅच होणारी बायस स्ट्रीप घ्या. नेक लाईनच्या लांबीपेक्षा एक इंच जास्त लांबीची बायस स्ट्रीप घ्या. नेक लाईन आणि बायस स्ट्रीपच्या सुलट बाजू एकमेकांवर ठेवून उषा शिलाई मशीनवर शिवायला घ्या. कपडा आणि मशीनचे प्रेसर फूट एका रेषेत येऊ घावेत. स्ट्रेट स्टिचवर मशीन सेट करून स्टिच लेन्थ 2.2 इतकी ठेवा. ट्युटोरियलमध्ये दाखवल्याप्रमाणे शिवायला सुरुवात करा. तुमचे शिवण असे दिसेल. तूर्तास आपण हे शिवण इथेच थांबवून नंतर शिवायला घेऊ.

### स्टेप 4 स्लिव्हज्, साईड सिम आणि बॉटम हेमचे फिनिशिंग

सुरुवातीला साईड सिमवर काम करू या. ट्युटोरियलमध्ये दाखवल्याप्रमाणे स्लिव्हचे ओपन एंड एकत्र जोडण्यासाठी कपड्याच्या उलट बाजुवरून टिप मारा. स्लीव्हजपासून सुरु केलेले शिवण ड्रेसच्या बॉटम लाईन पर्यंत न्या. याच प्रकारे दुसरी बाजू देखील स्लिव्हपासून सुरु करून ड्रेसच्या बॉटम लाईन पर्यंत शिवून घ्या.

यानंतर आपण बॉटम हेम फिनिशिंग करणार आहोत. ट्युटोरियलमध्ये दाखवल्याप्रमाणे स्लिव्हचे काठ बाहेरच्या बाजूनी दोन वेळा अर्धा इंच फोल्ड करून घ्या. स्लिव्हचा गोलाकार भाग व्यवस्थित शिवता यावा यासाठी मशीनचा अॅक्सेसरी बॉक्स काढून बाजूला ठेवा. स्लीव्हचा काठ आणि प्रेसर फूट एका लाईन मध्ये ठेवून शिवायला सुरुवात करा. स्लीव्हचा पूर्ण गोल भाग शिवून घ्या. चुका करणे कटाक्षाने टाळा. अनावश्यक दोरे कातरून टाका आणि याच प्रकारे दुसरी स्लिव्ह देखील शिवून घ्या.

तुमचे शिवणकाम असे दिसायला हवे. यानंतर आपण ड्रेसची बॉटम लाईन शिवणार आहोत. स्लीव्हज् हेम शिवताना ज्याप्रकारे अर्धा इंची दोन फोल्ड घेतले होते त्याच प्रमाणे बॉटम लाईन वर देखील अर्धा इंचाचे दोन फोल्ड घेऊन पूर्ण घेर शिवून घ्या. यामुळे तुमच्या ड्रेसला नीट आकार येईल. व्वा, छान शिवलेत.. आपला ड्रेस जवळपास शिवून पूर्ण झाला.

आपले नेक लाइनचे फिनिशिंग अजून बाकी आहे. आता ते पूर्ण करू या. यासाठी आपण नेक लाईन वर हाताने टाके घालणार आहोत. आता नेक लाइनला लावलेली बायस स्ट्रीप मागच्या बाजूला वळवून ड्रेसच्या आतल्या बाजूला घाला आणि त्यावर हाताने टाके घाला. या प्रमाणे संपूर्ण नेक लाईनवर टाके घाला. तुमचे टाके असे दिसतील. आणि आपल काम संपलं. परफेक्ट A-लाईन रॅग्लान ड्रेस शिवण्यासाठीचे सगळे टप्पे आपण पूर्ण केले आहेत.

दिसतोय ना आपला ड्रेस आकर्षक ? तुमच्याकडून A-लाईन ड्रेस शिवताना चूक होऊच शकत नाही असे आम्ही जेव्हा म्हणतो तेव्हा आमच्यावर पूर्ण विश्वास ठेवा. या प्रकारचा ड्रेस शिवणं सोपं नसलं तरीही हा पॅटर्न सगळ्या प्रकारच्या बॉडी टाइप आणि साईझला शोभेल असाच आहे. तुम्ही स्वतः ट्राय करा आणि तुम्हाला काय वाटलं, हे आम्हाला नक्की कळवा. लाईक, कमेंट आणि शेअर करायला विसरू नका.