

# मॅक्सी ड्रेस

असा ड्रेस तुम्ही स्वतः शिवण्यात उत्सुक असाल, तर हा ट्यूटोरियल तुमच्यासाठीच आहे.

## लागणारे साहित्य

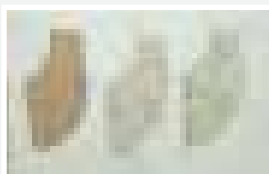
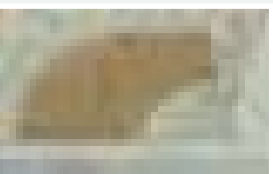
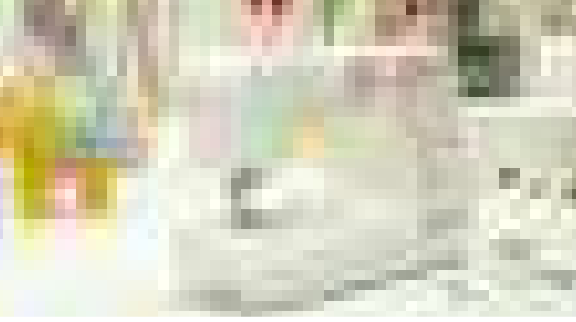
4 मीटर लांब आणि 45 इंच रुंद कापड  
आमच्या [www.ushasew.com](http://www.ushasew.com) या वेबसाईट वरून डाऊनलोड केलेले मॅक्सी ड्रेस टेम्प्लेट  
चॉक  
कात्री  
मॅचिंग दोरा  
पिन आणि  
उषा जेनोम गॅदरिंग फूट

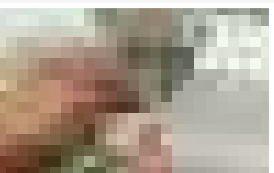
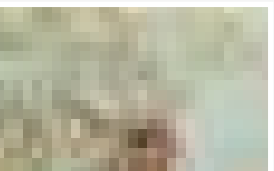
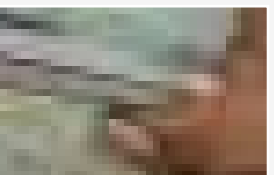
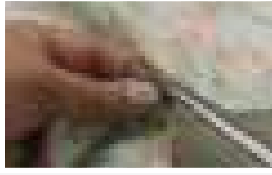
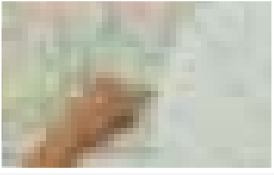
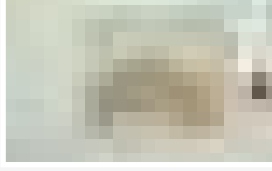
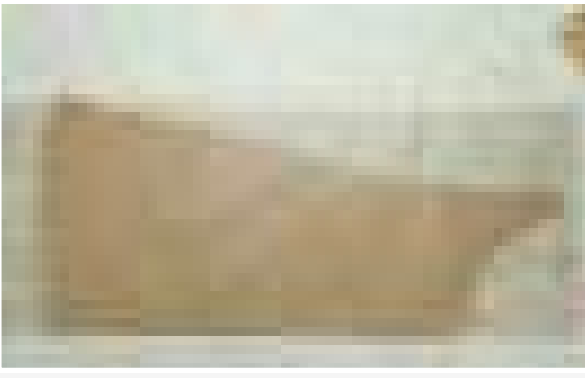
आपण ड्रेसचे विविध भाग जसे की पुढचा, मागचा, योक आणि स्लिव्हज् कट करणे; ड्रेसच्या पुढच्या पिसला योक जोडणे, पुढचा आणि मागचा पीस एकमेकांना जोडणे, नेक लाईन तयार करणे, स्लिव्हज् जडणे आणि सरतेशेवटी साईड सीम, स्लिव्हज् आणि बॉटम लाईनचे हेमिंग कसे करावे हे शिकणार आहोत. चला तर मग, तयार?

## स्टेप 1 टेम्प्लेट मार्किंग आणि कटिंग

तुमच्या सोयीनुसार कपडा निवडा आणि व्हिडिओमध्ये दाखवल्याप्रमाणे तो लांबीतून अर्धा फोल्ड करा. आता [www.ushasew.com](http://www.ushasew.com) या वेबसाईट वरून डाऊनलोड करून घेतलेल्या टेम्प्लेटच्या भागांपैकी मागचा टेम्प्लेट कपड्यावर पसरवून बिडेड पिनच्या साहाय्याने कपड्याला जोडून घ्या. टेम्प्लेटचा जो भाग फोल्डवर ठेवा असे सांगितले आहे तोच भाग कपड्याच्या फोल्डवर ठेवण्याची सूचना कटाक्षाने पाळा. चॉकने टेम्प्लेटचा तंतोतंत आकार कपड्यावर काढून घ्या. हे करून झाले, की पिन काढून टाकून टेम्प्लेट बाजूला सरकवा आणि कात्रीने मार्किंगवरून व्यवस्थित कटिंग करून घ्या.

आता उरलेल्या कपड्यातून टेम्प्लेटचे इतर भाग कट करून घेऊ. व्हिडिओमध्ये दाखवल्याप्रमाणे कपडा 1/4 फोल्ड करून घ्या आणि टेम्प्लेटच्या ज्या तुकड्यावर योक असे लिहिलेले आहे तो भाग कपड्यावर ठेवा. पिनच्या साहाय्याने टेम्प्लेट कपड्याला जोडून घ्या आणि चॉकने टेम्प्लेटचा आकार कपड्यावर ट्रेस करून घ्या. पिन काढून टाका. टेम्प्लेट घसरू नये म्हणून तुम्ही काही पिन शेवटपर्यंत लावलेल्या ठेवू शकता. मार्किंगवरून कपडा कट करून घ्या. आता, व्हिडिओमध्ये दाखवल्याप्रमाणे परत एकदा कपडा फोल्ड करून घ्या आणि त्यावर योक टेम्प्लेट ठेवा. याच प्रमाणे दुसरे योक टेम्प्लेट देखील कपड्यावर ठेवून घ्या. तुमच्याकडे आता दोन योक पीस असायला हवेत.





आता उरलेल्या कपड्यावर पुढचा टेम्प्लेट ठेवून घ्या. टेम्प्लेटची जी बाजू कपड्याच्या फोल्डवर ठेवण्याची सूचना दिली आहे ती तंतोतंत पाळा. पिन लावून टेम्प्लेट कपड्याला जोडून घ्या. इथे कपड्यावर टेम्प्लेटप्रमाणे नाच तयार करायची असल्यामुळे विशेष लक्ष घ्या. मार्किंग करून झाले की टेम्प्लेट बाजूला करून मार्किंग लाईन वरून कपडा कट करून घ्या.

शेवटी आपण दोन स्लिव्ह पिसेस कट करणार आहोत. यासाठी पिन लावून टेम्प्लेट कपड्याला जोडून घेणे, चॉकने टेम्प्लेटचा आकार कपड्यावर काढणे, पिन काढून टाकणे आणि मार्किंग वरून कपडा कट करणे ही कृती परत एकदा करा.

## स्टेप 2 चुण्या घेऊन पुढचा पीस तयार करणे आणि त्याला यॉक जोडणे

पुढच्या पीसवर केलेले नाच मार्किंग लक्षात आहे ना ! मार्किंगवर कात्रीने नाच तयार करून घ्या आणि या नाचच्या पॉइंटेड भागावर चुण्या तयार करा. यासाठी, आपण वापरणार असलेल्या उषा जेनोम वंडर स्टिच मशीनचे A प्रेसर फुट काढून उषा जेनोम गॅदरिंग फूट लावा. मशीनचे थ्रेड टेन्शन डायल 9 वर सेट करा. स्टिच लेन्थ 3.5 ठेवा आणि शिवायला सुरुवात करा. शिवून झाल्यावर अनावश्यक दोरे कातरून टाका. तुमच्या शिवून झालेल्या चुण्या अशा दिसाल्या पाहिजे. इथे दाखवल्याप्रमाणे दोन योक पीस घेऊन ते मध्यातून फोल्ड करा आणि दोन्ही योक पिसच्या मध्यावर नाच तयार करून घ्या. आपल्याला पुढचा पीस देखील मध्यातून फोल्ड करून त्याच्या सेंटर पॉइंटला नाच तयार करून घ्यायची आहे. ही नाच पिसेस मॅच करताना उपयोगी पडेल.

आता एक योक पीस घ्या आणि त्याचा सेंटर नाच पुढच्या पिसला मॅच करून घ्या. व्हिडिओमध्ये दाखवल्याप्रमाणे हा योक पीस पुढच्या पिस वर ठेवा. पुढचा पीस आणि योक पिसच्या सुलट बाजू एकमेकांसमोर समोर यायला हव्या. आता दुसरा योक पीस घेऊन त्याचा सेंटर नाच पुढच्या पिसला मॅच करून घ्या. हा योक पीस पुढच्या पिसच्या खाली ठेवा. दुसऱ्या योक पीसची सुलट बाजू पुढच्या पीसच्या उलट बाजू समोर यायला हवी. व्हिडिओमध्ये दाखवल्याप्रमाणे या तीनही भागांना पिन लावून जोडून घ्या.

आता हे आपल्या माहितीसाठी जाणून घेऊ.. योकचा पॉइंटेड सेक्शन म्हणजे शोल्डर पार्ट आहे आणि हा आर्म होल पार्ट आहे. शोल्डर तसेच दोन आर्म होल मॅच करून घ्या आणि त्यांना पिन लावून घ्या. उरलेल्या भागांना देखील पिन लावून घ्या. हा भाग शिवण थोडंसं कठीण असल्यामुळे जास्त लक्ष देणे आवश्यक आहे. सगळ्या भागांना पिन लावून घेतल्यानंतर तुमचा पुढचा पीस असा दिसू लागेल. या भागाला योक असे म्हणतात.

आता हा भाग आपण मशीनवर शिवणार आहोत. यासाठी अगोदरच आपण मशीनचे A प्रेसर फूट काढून गॅदरिंग फूट लावून घेतले आहे. आता राऊंड योकचा काठ प्रेसर फूटच्या सरळ रेषेत ठेवून शिवायला सुरुवात करा. जसजसे शिवत पुढे जाल तशा बीडेड पिन्स काढून टाका. शिवून झाल्यानंतर तुमचा तयार भाग असा दिसू लागेल.

### स्टेप 3 पुढचा आणि मागचा पीस जोडून घेणे

आता मागचा पीस घेऊन तो पुढच्या पीसवर शोल्डर मॅच करून दोन्हीच्या सुलट बाजू समोरासमोर येतील असा ठेवा. दोन्ही भाग पिन लावून एकमेकांना जोडून घ्या आणि त्यांना मशीनवर एकत्र शिवा. हे शिवण काम करत असताना टीप पक्की करण्यासाठी टीपेच्या सुरुवातीला आणि शेवटी रिव्हर्स स्टिचेस घ्यायला विसरू नका. अनावश्यक दोरे कातरून टाका. याच प्रकारे दोन्ही शोल्डर शिवून घ्या.

### स्टेप 4 नेक लाइन फिनिशिंग

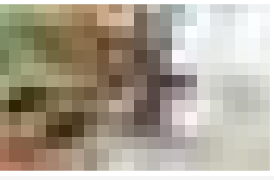
आता आपण नेक लाइनवर काम करणार आहोत. ड्रेस शिवण्यासाठी वापरलेल्या कपड्यामधून एक इंची बायस स्ट्रीप कट करून घ्या. तुम्ही निवडलेल्या कपड्यातून बायस स्ट्रीप कशी कट करायची हे शिकण्यासाठी आमच्या [www.ushasew.com](http://www.ushasew.com) या वेबसाईटवर उपलब्ध असलेला टॅट ड्रेस व्हिडिओ पहा. वेळ वाचवण्यासाठी आम्ही अगोदरच बायस स्ट्रीप कट करून घेतली आहे. बायस स्ट्रीप मध्यभागातून फोल्ड करून नेकलाइनच्या सुलट भागावर जुळवून घ्या. आपण जिथे टिप मारणार आहोत त्या टॉप साइडला स्ट्रीपचे ओपन एंड्स असायला हवेत. आता नेक लाइनच्या पूर्ण घेयाला बायस स्ट्रीप जोडून घ्या. अनावश्यक स्ट्रीप कातरून टाका. तुमचा टीप मारलेला भाग असा दिसेल. पुढचे शिवण काम करताना बायस स्ट्रीप सुरुवातीच्या काठावरच फोल्ड करून घ्या आणि शिवण व्यवस्थित दिसावे यासाठी शेवटच्या टोकावर ओव्हरलॅप करून घ्या. फिनिशिंगसाठी समोरच्या भागावर ऐज स्टीच मारून घ्या. हे झाले की, इथे दाखवल्याप्रमाणे आपण नेक लाइनमध्ये स्लॅंशेस तयार करणार आहोत. स्लॅंशेसमुळे नेक लाइनला व्यवस्थित गोलाकार येईल आणि ड्रेस घातला की गळा व्यवस्थित बसेल. ही स्टेप पूर्ण केल्यावर व्हिडिओमध्ये दाखवल्याप्रमाणे बायस स्ट्रीप आतल्या बाजूला फोल्ड करून त्या फोल्डवर टीप मारून घ्या. याप्रमाणे संपूर्ण नेक लाइन शिवून घ्या. अनावश्यक दोरे कातरून टाका. व्वा मस्त ! आपले नेक लाइन फिनिशिंगचे काम पूर्ण झाले आहे. आता आपण स्लिव्हज् शिवायला घेऊ.

### स्टेप 5 स्लिव्हज् जोडणे

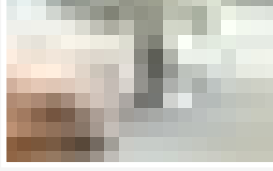
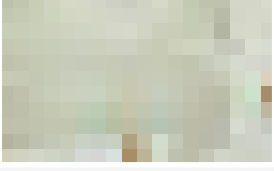
यापूर्वी कट करून घेतलेल्या स्लिव्हज् घेऊन त्या मध्यातून फोल्ड करा आणि त्याच्या सेंटरवर नॉच तयार करून घ्या. ड्रेसचे पुढचे आणि मागचे पार्ट, स्लिव्हज् एकमेकांना मॅच होतात याची खात्री करून घ्या. स्लिव्हज् वर केलेले सेंटर नॉच शोल्डर जॉईंटला मॅच करून घ्या. यासाठी व्हिडिओमध्ये दाखवल्याप्रमाणे स्लिव्हजला पिन लावून घ्या. दोन्ही स्लिव्हजना पिन लावून घ्या. पिन लावत असताना विशेष काळजी घ्या. हे झालं की शिवणाला सुरुवात करू या.

स्लिव्हजची पिन लावलेली बाजू आणि प्रेसर फुट सरळ रेषेत जुळवून घ्या आणि शिवायला सुरुवात करा. जसजसे शिवत पुढे जाल तशा पिना काढून टाका.

याच कृतीने आपण दुसरी स्लीव्ह देखील जोडून घेणार आहोत. हे झाले की कपड्याचे धागे सुटू नयेत यासाठी स्लिव्हजच्या जोडणीवर आपण झिगझॅंग स्टिचेस घेणार आहोत.

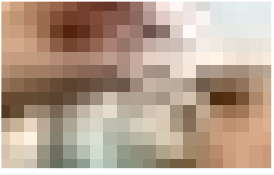


यासाठी मशीनचा पॅटर्न सिलेक्टर डायल C वर सेट करा आणि स्टिच लेन्थ 1.5 ठेवून टीप मारा. झिगझॅग स्टिचेस घेताना रिव्हर्स स्टिच घेण्याची गरज नाही हे लक्षात ठेवा. दोन्ही स्लिव्हज् वर झिगझॅग स्टिचेस घ्या. यासाठी तुम्हाला जास्त मेहनत घ्यावी लागली असली तरीही ते योग्यच आहे. आपला शिवून झालेला भाग असा दिसेल. दिसतोय ना छान !



## स्टेप 6 साईड सिम आणि हेम लाईनचे फिनिशिंग

यानंतर आपण साईड सिमवर काम करणार आहोत. व्हिडिओमध्ये दाखवल्याप्रमाणे कपडा अर्ध्यातून फोल्ड करा जेणेकरून तो आता ड्रेससारखा दिसू लागेल. आता आपण ड्रेसच्या दोन्ही बाजूला असलेला पॉईंटेड एरिया त्यासोबतच स्लिव्ह आणि बॉटम लाईनचे फिनिशिंग करणार आहोत. चला तर मग सुरुवात करू !

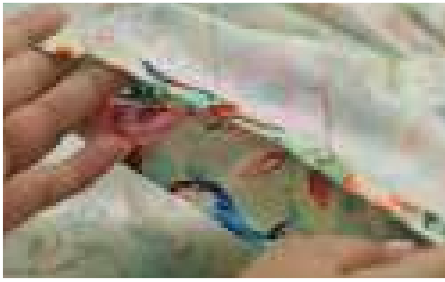


शिवणकाम सुरु करण्यापूर्वी मशीनचा पॅटर्न सिलेक्टर डायल A वर सेट करा. स्ट्रेट स्टिच घेण्यासाठी स्टिच लेन्थ 2.5 ठेवा. साईड सिम तसेच स्लिव्हज् चे काठ जुळवून घ्या. आता सावकाश आणि अचूक टीप मारायला सुरुवात करा. टिपेच्या शेवटी रिव्हर्स स्टीच घ्यायला विसरू नका म्हणजे टिप पक्की होईल. याच प्रमाणे दुसरी बाजू देखील शिवून घ्या.



हे झाले की अनावश्यक दोरे कातरून टाका आणि दोन्ही साईड सिमवर झिग झॅग स्टिच मारून घ्या. व्हिडिओमध्ये वेळ वाचवण्यासाठी ही स्टेप आम्ही आधीच पूर्ण करून घेतली आहे. पण तुम्ही मात्र ही ड्रेस पूर्ण करणारी महत्वाची स्टेप विसरू नका.

आता स्लिव्हज्चे हेम फिनिशिंग पूर्ण करू. यासाठी स्लिव्हज् चे काठ दोन वेळा पाव इंच फोल्ड करून त्यावर स्ट्रेट स्टिचची टिप घ्या. याप्रमाणे स्लिव्हचा संपूर्ण काठ शिवून घ्या. अनावश्यक दोरे कातरून टाका. याच प्रमाणे दुसरी स्लीव्ह देखील शिवून घ्या. शिवून तयार झालेला भाग असा दिसेल.



हे झाले की आता आपण बॉटम लाईनचे हेम फिनिशिंग करणार आहोत. यासाठी स्लिव्हज् प्रमाणेच बॉटम लाईनचा काठ दोन वेळा पाव इंच फोल्ड करून संपूर्ण घेर शिवून घेणार आहोत. टीप मारून झाल्यावर हा भाग असा दिसेल. पुन्हा एकदा उजळणी करू. आपण ड्रेसच्या साईड सिम, स्लिव्ह आणि बॉटम लाईन हेमिंग पूर्ण केले आहे. म्हणजे याबरोबरच आपले ड्रेसचे शिवणकाम संपले आहे.

दिसतोय ना आपला ड्रेस आकर्षक ? हा ड्रेस आपण शॉपिंग, मूवी नाईट, ब्रॅच किंवा इतर कोणत्याही प्रसंगी घालू शकतो . जास्त मेहनती शिवाय देखील हा ड्रेस सुपर स्टायलिश दिसतो. तुम्हाला ड्रेस बदल काय वाटलं ते आम्हाला नक्की कळवा. पुढचा व्हिडिओ कोणत्या विषयावर पाहायला तुम्हाला आवडेल हे आम्हाला कमेंट करून नक्की कळवा. लाईक, कमेंट आणि शेअर करायला विसरू नका.

