

## উভয়দিকে ব্যবহারযোগ্য পিনফোর পোশাক

এই টিউটোরিয়ালে, আপনি কীভাবে একটি উভয়দিকে ব্যবহারযোগ্য পিনফোর পোশাক তৈরি করবেন তা শিখবেন।

### প্রয়োজনীয় উপাদান

৪৫" প্রস্থবিশিষ্ট ১মিটার ফ্যাবরিকের দুটো সময়মূলক প্রিন্ট অথবা সলিড এবং প্রিন্ট সংমিশ্রণ

উভয়দিকে ব্যবহারযোগ্য পিনফোর পোশাক টেম্পলেট যা আপনি আমাদের ওয়েবসাইট [www.ushasew.com](http://www.ushasew.com) থেকে ডাউনলোড করতে পারেন

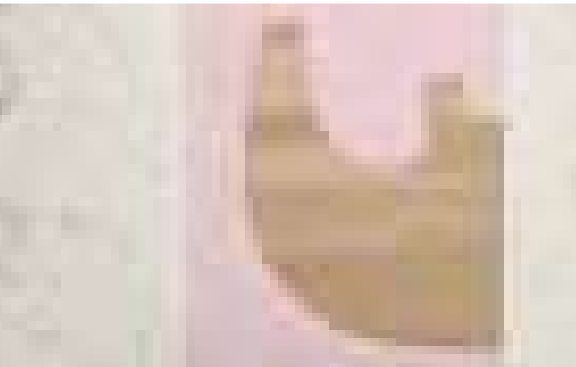
জল দ্বারা মুছা যায় এমন মার্কার  
একজোড়া কাঁচি  
মানানসই সূতা  
এবং কিছু পিন

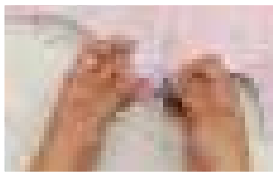
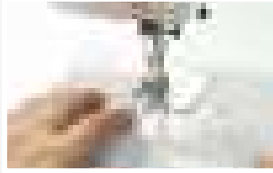
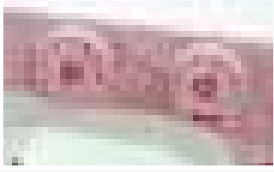
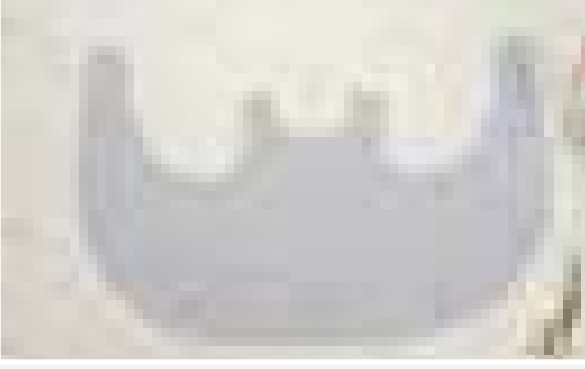
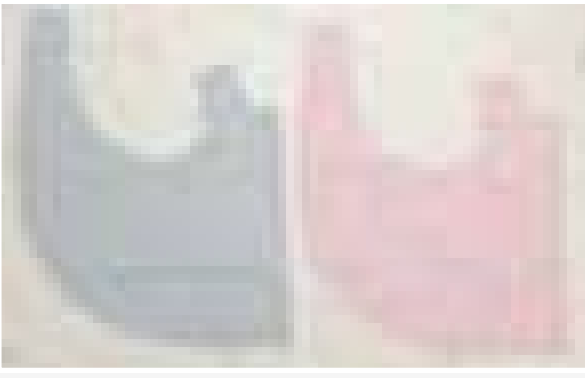
আমাদের প্রথমে টেম্পলেট অনুযায়ী ফ্যাব্রিক কাটা শিখতে হবে। বাইরের এবং অভ্যন্তরের ফ্যাব্রিক একসাথে সংযুক্ত করুন। সমস্ত চিহ্নিত লাইন উপর সেলাই করুন। এরপরে আমরা বিপরীত প্রান্ত সংযুক্ত করে পিছনের প্যাটানটি তৈরি করব এবং তারপরে কাঁধগুলি সেলাই করব।

### পদক্ষেপ 1- টেম্পলেট চিহ্নিতকরণ এবং কাটা

আপনার পছন্দের যেকোন উজ্জ্বল এবং শোভন প্রিন্ট সামগ্রী নিন, আমরা এই চমৎকার প্রিন্টের ফ্যাব্রিক ব্যবহার করেছি। অর্ধেক ভাঁজ করুন যেমন দেখানো হয়েছে। এই ভিডিওটির জন্য, আমরা এটিকে ডান দিক হিসাবে এবং এটিকে উল্টো দিক হিসাবে উল্লেখ করব। এখন ফ্যাব্রিকের উল্টো দিকটিতে উভয়দিকে ব্যবহারযোগ্য পিনফোর পোশাক টেম্পলেট রাখুন। এই টেম্পলেটটি 4-5 বছর বয়সী একটি মেয়ের জন্য।

ফ্যাব্রিকটি রাখার সময় নিশ্চিত করুন যে পাশটি ভাঁজের কথা বলা হয়েছে সে পাশটিই ভাঁজের উপর এসেছে। টেম্পলেটে ইঙ্গিত হিসাবে, এটি পিছনে এবং এটি সামনে। কিছু আল পিনের সাহায্যে যথাস্থানে পিন করে এগিয়ে যান। পিনটি ফ্যাব্রিকের উভয় স্তর দিয়ে যেতে হবে। চিহ্নিতকরণের সময় এটা আপনাকে স্থিতিরতা দিবে। মার্কার নিন এবং ফ্যাব্রিকের উপর টেম্পলেটটি চিহ্নিত করুন। একবার হয়ে গেলে, পিন ছাড়িয়ে নিন এবং কাঁচি দিয়ে চিহ্নিত লাইনগুলি কেটে এগিয়ে যান। ফ্যাব্রিকটি এমন দেখানো উচিত। এরপরে আমরা উভয়দিকে ব্যবহারযোগ্য পিনফোর পোশাকের অন্যান্য উপাদানগুলিতে কাজ করব।





এমন একটা ফ্যাবরিক নিন যেটা প্রকৃত ফ্যাবরিকের পরিবর্তে ব্যবহার করা যায় এবং এটি অর্ধেক ভাঁজ করে। আমরা এর উল্টো দিক নিয়ে কাজ করব। পুনরুদ্ধার করতে, এটি উল্টো দিক এবং এটি ডান দিক। আমরা পাশাপাশি এই ফ্যাবরিকের উপর পোশাকের টেমপ্লেটটি স্থাপন করব। একই প্রক্রিয়াটির পুনরাবৃত্তি করুন, টেমপ্লেটটি স্থাপন করুন, এটি একটি কলম বা একটি চক দিয়ে চিহ্নিত করুন এবং এটি কাটুন।

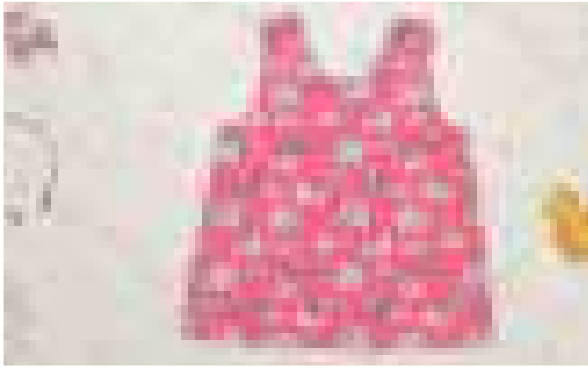
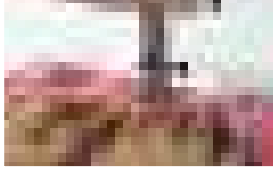
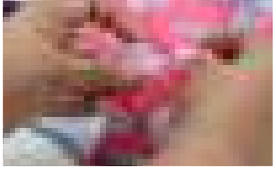
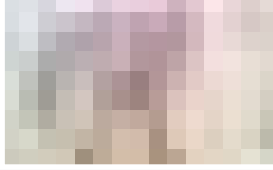
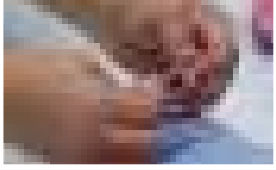
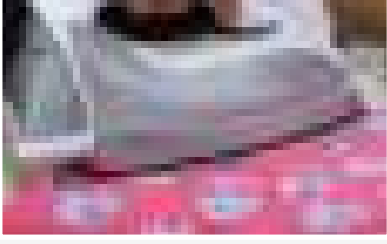
## পদক্ষেপ 2- দুটি ফ্যাবরিক সংযুক্তকরণ

ডানদিকে ডান মুখ করে উভয় ফ্যাবরিকের একে অপরের উপর স্থাপন করুন এবং যথাস্থানে পিন করুন। এখন পিনযুক্ত ফ্যাব্রিকটি আপনার উষা জেনোমে আমার প্রিয় বার্বি সেলাই মেশিন সেলাই মেশিনে নিয়ে যান। প্রসার ফুটের সাহায্যে কাঁধের একটির প্রান্তটি সারিবদ্ধ করুন এবং ডায়ালগুলি পরীক্ষা করুন। প্যাটার্ন স্টিচ নির্বাচককে A তে সেট করা উচিত যা সোজা সেলাইগুলির জন্য এবং সেলাইটির দৈর্ঘ্য ২.৫ হওয়া উচিত। সেলাই শুরু করুন এবং প্রাথমিক কয়েকটি সেলাই পরে সেগুলি সুরক্ষিত করতে এবং সামনে চালিয়ে যাওয়ার জন্য একটি বিপরীত সেলাই করুন। নীচে এবং অন্য কাঁধের দিকে আপনার পথটি তৈরি করুন এবং আপনি যেতে যেতে পিনগুলি সরিয়ে ফেলুন।

আপনি যখন প্রান্তে পৌঁছাবেন, যে অংশে বাহুর ছিদ্র আছে সে অংশে বিপরীত সেলাই দিতে ভুলবেন না। তবে মনে রাখবেন এখনকার জন্য আমাদের কাঁধটি খোলা রাখা দরকার। সেলাই চালিয়ে যান এবং অন্য প্রান্তের দিকে আপনার পথ তৈরি করুন। আপনি সেলাই করার সময় সাবধানে পিনগুলি সরিয়ে ফেলুন। আগের মতো, কাঁধের অঞ্চলটি ছেড়ে দিন এবং সেলাই শুরু করুন এবং আসুন নেকলাইনটিতে কাজ শুরু করা যাক। পুরো পথ জুড়ে যান এবং একটি বিপরীত সেলাই দিয়ে এটি শেষ করুন। আমাদের আরও একটি অংশে যেতে হবে। এই কাঁধটিও ছেড়ে দিন এবং বাহুর ছিদ্রটি সেলাই করুন। আপনি শেষ অবধি পৌঁছা পর্যন্ত সেলাই করতে থাকুন এবং একটি বিপরীত সেলাই দিয়ে এটি শেষ করে দিন। আরও সুন্দর ভাবে শেষ করার জন্য শেষ করার জন্য সমস্ত সুতা কেটে ফেলুন। পুনরুদ্ধার করার জন্য, আমরা কোনও কাঁধে সেলাই করি নি কিন্তু নেকলাইন, উভয় হাতার ছিদ্র এবং উভয়দিকে ব্যবহারযোগ্য পিনাফোর পোশাকের নীচে সেলাই করেছি।

এখন আমরা পোষাক উপর স্ল্যাশ তৈরি করব। নীচ থেকে শুরু করুন এবং স্ল্যাশ করার সময় আপনি সেলাইয়ের জোড়ামুখ কাটবেন না। নীচে হয়ে গেলে, বাহুর ছিদ্র এবং তারপরে নেকলাইনে যান। এই খাঁজগুলি ফ্যাব্রিকের বৃত্তাকার সেলাইয়ের জোড়ামুখ সমান করতে সহায়তা করবে যাতে আপনার ছোট মেয়েটি এটি পরলে ঠিকভাবে বিন্যস্ত হয়।

পরবর্তীতে, আমরা সেলাইবিহীন কাঁধগুলির একটি নিব এবং ভিডিওতে যেমন দেখানো হয়েছে ঠিক সে ভাবে পোশাকটিকে উল্টিয়ে দিব। এটি আলতো করে করুন যাতে আপনার কোনও সেলাই পূর্বাভাসে ফিরে না আসে। সমস্ত কোণ সামঞ্জস্য করুন এবং এগুলি সোজা করুন।



সেলাইগুলি ঠিকভাবে বসেছে কিনা তা নিশ্চিত করুন এবং না উল্লিখে, আমরা সেলাইয়ের জোড়ামুখের লাইনগুলি ইশ্টি করব। নিয়ন্ত্রণ রেখে কাজ করুন। আপনি ইতিমধ্যে ইশ্টি করা দিক এবং ইশ্টিবিহীন দিকের পার্থক্যটি দেখতে পাচ্ছেন।

### পদক্ষেপ 3- পোশাকের পিছন তৈরি

আপনার কাজ শেষ হওয়ার পরে, সামনের খোলা কাঁধটি নিন এবং পেছনের কাঁধে আনুন যেভাবে ভিডিওতে দেখানো হয়েছে এবং সম্মুখ কাঁধটি ভেতরের দিকে . ২৫ইঞ্চি ভাঁজ করুন। এটি কিছুটা জটিল তাই মনোযোগ দিন। সামনের কাঁধটি ভাঁজ হয়ে গেলে, পিছনের কাঁধটি ছিদ্রের মধ্যে প্রবেশ করান এবং এটি পিন করুন। আমরা একই প্রক্রিয়াটি অন্যদিকে আবার করব। পিছনের কাঁধটি সামনের কাঁধে নিয়ে আসুন এবং সামনের কাঁধটি ভেতরের দিকে . ২৫ইঞ্চি ভাঁজ করুন। এটি পরিচ্ছন্নভাবে করুন এবং তারপরে ভেতরের দিকে পেছনের কাঁধটি প্রবেশ করানোর জন্য এগিয়ে যান। পিন করুন।

পুনরায় ব্যবহারযোগ্য আমাদের আকর্ষণীয় ছোট্ট পিনাফোর পোশাকটি প্রায় প্রস্তুত। এখন যে কাঁধগুলি আমরা পিন করেছি তা সেলাই করি। প্রেসারের ফুটের প্রান্তে কাঁধগুলোর একটি সারিবদ্ধ করুন এবং সেলাই শুরু করুন, যেতে যেতে পিন সরিয়ে ফেলুন এবং বিপরীত সেলাইগুলি দিতে ভুলে যাবেন না। এগুলি অত্যন্ত গুরুত্বপূর্ণ। অন্যদিকে একই প্রক্রিয়াটি পুনরাবৃত্তি করুন। আপনার কাজ শেষ হওয়ার পরে এটি আরও সুন্দরভাবে শেষ করতে অতিরিক্ত সমস্ত সুতা কেটে দিন। আমাদের পোশাক তৈরি ! এটি সামনের দিক এবং এটি পিছনের দিক। আপনি পোশাকটি উল্লিখে দিতে পারেন এবং অভ্যন্তর দিকটি পরতে পারেন। আমরা বাহুর ছিদ্রগুলি , নেকলাইন এবং কাঁধে সেলাই করেছি।

এটা দেখতে কি আকর্ষণীয় লাগছে? আমরা নিশ্চিত যে আপনার ছোট্ট মেয়েটি এই উভয়দিকে ব্যবহারযোগ্য পিনাফোর পোশাকের বোতামের মতোই সুন্দর দেখাবে। এটি আরও সহায়তা করে যে এর একটার মধ্যে দুটি পোশাক এবং আপনি প্রতিবার একটি নতুন পোশাক পেতে পারেন। এমনকি বিভিন্ন ধরনের পোশাক তৈরি করতে আপনি বিভিন্ন ফ্যাবরিক দিয়ে পরীক্ষা করতে পারেন।