

ઉલટાવી શકાય તેવું પિનાફોર ડ્રેસ

આ ટ્યુટોરીયલમાં, તમે શીખી શકશો કે ઉલટાવી શકાય તેવું પિનાફોર ડ્રેસ કેવી રીતે બનાવવું.

જરૂરી સામગ્રી

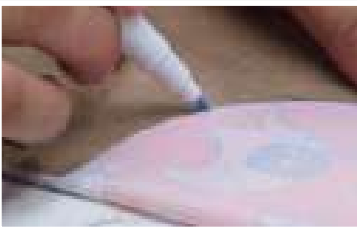
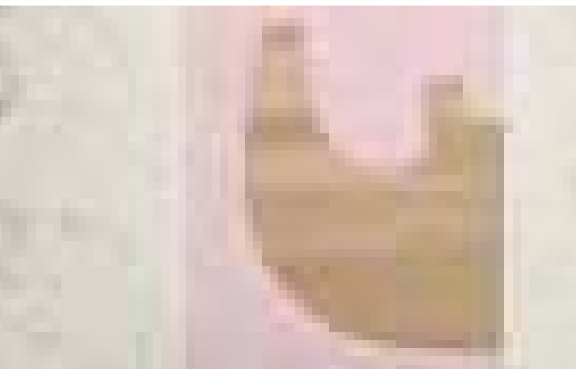
૪૫" પહોળાઈના ૧ મીટર કાપડનું બે સંકલન કરતું પ્રિન્ટ અથવા સોલિડ અને પ્રિન્ટ સંયોજન
ઉલટાવી શકાય તેવું પિનાફોર ડ્રેસ ટેમ્પલેટ જે તમે અમારી વેબસાઇટ www.ushasew.com પરથી ડાઉનલોડ કરી શકો છો
વોટર ઇરેઝીબલ માર્કર
કાતર ની જોડી
બંધબેસતો દોરો
અને પિન્સ

આપણે પ્રથમ નમૂના અનુસાર કાપડ કાપવાનું શીખીશું. એક સાથે કાપડના બાહ્ય અને આંતરિક ટુકડાઓને જોડાવા. બધી ચિહ્નિત લીટીઓ પર સીવણ. પછી આપણે વિરોધી છેડા જોડીને પાછળની પેટર્ન બનાવીશું અને પછી ખભા સીવીશું.

સ્ટેપ ૧ - ટેમ્પલેટ માર્કિંગ અને કટીંગ

તમારી પસંદનું કોઈપણ બ્રાઇટ અને હેવી પ્રિન્ટ મટીરીયલ લો, અમે આ સુંદર છાપેલ કાપડનો ઉપયોગ કરી લીધો છે. તેને બતાવ્યા પ્રમાણે અડધા ગડી કરો. આ ટ્યુટોરીયલ માટે, અમે આને સાચી બાજુ અને આને ખોટી બાજુ તરીકે સંદર્ભિત કરીશું. હવે કાપડની ખોટી બાજુએ ઉલટાવી શકાય તેવું પિનાફોર ડ્રેસ ટેમ્પલેટ મૂકો. આ નમૂના ૪-૫ વર્ષની છોકરીના છે.

જ્યારે તેને કાપડ પર મુકો ત્યારે ખાતરી કરો કે જે બાજુ ગડી પર રહે છે તે ગડી ઉપર આવે છે. નમૂના પર સૂચવ્યા મુજબ, આ પાછળનો ભાગ છે અને આ આગળનો ભાગ છે. તેને કેટલાક પર્લ પિન સાથે તે જગ્યાએ પિન કરવા માટે આગળ વધો. પિન કાપડના બંને સ્તરોમાંથી પસાર થવું જોઈએ. આ નિશાની કરતી વખતે તમને સ્થિરતા આપશે. હવે માર્કર લો અને કાપડ પરના નમૂનાને ટ્રેસ કરો. એકવાર થઈ જાય, પછી અનપિન કરો અને કાતરની જોડી સાથે ચિહ્નિત રેખાઓ કાપવા આગળ વધો. કટ કાપડ આના જેવું દેખાવું જોઈએ. આગળ આપણે ઉલટાવી શકાય તેવા ડ્રેસની બીજી સામગ્રી પર કામ કરીએ.



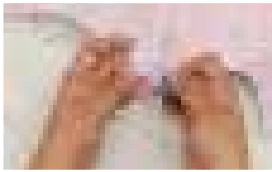
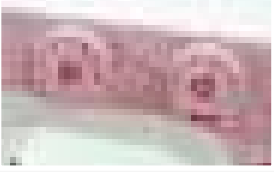
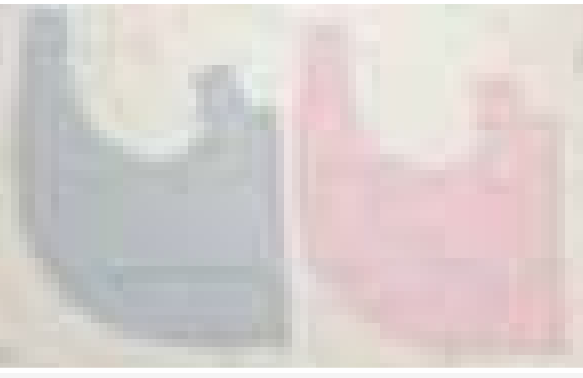
એક કાપડ લો કે જે મૂળ કાપડને ઉઠાવ આપે અને તેને અડધા ભાગમાં ગડી કરો. અમે તેની ખોટી બાજુએ કામ કરીશું. રીકેપ માટે, આ ખોટી બાજુ છે અને આ જ સાચી બાજુ છે. આપણે આ કાપડ પર પણ ડ્રેસ ટેમ્પલેટ મૂકીશું. સમાન પ્રક્રિયાને પુનરાવર્તિત કરો, ટેમ્પલેટ મૂકો, તેને પેન અથવા ચોકથી ચિહ્નિત કરો અને કાપી નાખો.

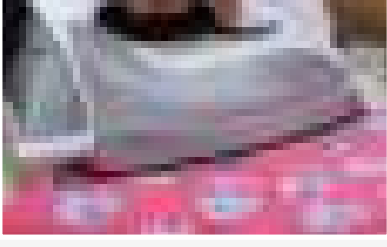
સ્ટેપ ૨- બંને કાપડને જોડવા

બંને કાપડને એકબીજા ઉપર મૂકો, સાચી તરફનો સાચી બાજુ રહે તે રીતે તેમને તે સ્થાને પિન કરો. હવે તમારા ઉષ્ણ જેનોમ માથ ફેબ બાર્બી સીવિંગ મશીન પર પિન કરેલા કાપડ લો. પ્રેસર કુટથી ખભામાંથી એકની ધાર સંરેખિત કરો અને ડાયલ્સ તપાસો. પેટર્ન સ્ટીચ સિલેક્ટર A માં સેટ થવો જોઈએ જે સીધા ટાંકાઓ માટે હોય અને ટાંકાની લંબાઈ ૨.૫ ની હોવી જોઈએ. સીવવાનું પ્રારંભ કરો અને પ્રારંભિક થોડા ટાંકાઓ તેમને તે સ્થાને સુરક્ષિત રાખવા રિવર્સ ટાંકા કરો અને આગળ ચાલુ રાખો. નીચે અને બીજા ખભા તરફ જાઓ અને જેમ જેમ આગળ વધતા રહો તેમ તેમ પિન કાઢતા રહો. જ્યારે તમે અંત પર પહોંચો, ત્યારે આગળના ભાગ પર જવા પહેલાં રિવર્સ ટાંકા કરવાનું ભૂલશો નહીં, જે હાથના છિદ્રો છે. પરંતુ યાદ રાખો કે આપણે હમણાં માટે ખભા ખોલવાની જરૂર છે. સીવવાનું ચાલુ રાખો અને બીજા છેડે તરફ તમારી રસ્તો બનાવો. જ્યારે તમે સીવશો ત્યારે કાળજીપૂર્વક પિનને દૂર કરો. પહેલાની જેમ, ખભાના ક્ષેત્રને છોડી દો અને સીવવાનું શરૂ કરો અને ચાલો નેકલાઇન પર કામ કરીએ. છેક સુધી જાઓ અને તેને રિવર્સ ટાંકાથી સમાપ્ત કરો. આપણી પાસે જવા માટે એક વધુ વિભાગ છે. આ ખભાને પણ છોડો અને આર્મહોલ સીવો. તમે અંત સુધી પહોંચશો ત્યાં સુધી ચાલુ રાખો અને રિવર્સ ટાંકા સાથે તે બધું સમાપ્ત કરો. એક સરસ ફિનિશ માટે બધા વધારાના થ્રેડો કાપી નાખો. રીકેપ માટે, આપણે કોઈ પણ ખભા પર ટાંકો નથી કર્યો પરંતુ નેકલાઇન, આર્મહોલ્સ અને રિવર્સિબલ પિનાફોર ડ્રેસના તળિયાની સિલાઈ કરી છે.

હવે આપણે ડ્રેસ પર સ્લેશ બનાવવી પડશે. તળિયેથી પ્રારંભ કરો અને તમે સ્લેશિંગ કરતી વખતે સીમ કાપશો નહિ. તળિયા પછી, આર્મહોલ અને પછી નેકલાઇન પર જાઓ. આ કાપો કાપડમાં ગોળ સીમ ફ્લેટ કરવામાં મદદ કરશે જેથી તમારી નાની છોકરી પહેરે ત્યારે તે સારી રીતે સેટલ થાય.

આગળ, આપણે ટાંકા ન કરેલા હોય તેવા ખભામાંથી એક ખભો લઈશું અને ટ્યુટોરીયલમાં બતાવ્યા પ્રમાણે મટીરીઅલને અંદરથી ફેરવીશું. આને નરમાશથી કરો જેથી તેમાંથી કોઈ પણ ટાંકા નીકળી ન જાય. બધા ખૂણાને એડજસ્ટ કરો અને તેમને સીધા કરો.





તે સુનિશ્ચિત કરવા માટે કે તેઓ યોગ્ય રીતે બેસે છે અને વળશે નહીં, આપણે સીમ લાઇનોને ઇસ્ત્રી કરીશું. તમે જેમ જેમ આગળ જાઓ તેમ તેમ એડજસ્ટ કરતા રહો. તમે ઇસ્ત્રી કરેલી બાજુ અને ઇસ્ત્રી ન કરેલી બાજુ પરનો તફાવત પહેલેથી જ જોઈ શકો છો.

સ્ટેપ ૩- ડ્રેસનો પાછળનો ભાગ બનાવવો

તમે કરી લો તે પછી, આગળનો ખુલ્લો ખભો લો અને તેને ટ્યુટોરીયલમાં બતાવ્યા પ્રમાણે પાછલા ખભા પર લાવો અને આગળના ખભાને એક ઇંચના એક ચતુર્થાંશમાં અંદરથી ગડી કરો. આ થોડું મુશ્કેલ છે તેથી ધ્યાન આપો. એકવાર આગળનો ખભો ગડી થઈ જાય પછી, પાછલા ખભાને ખુલ્લા ભાગમાં દાખલ કરો અને તેને પિન કરો. આપણે બીજી બાજુ તે જ પ્રક્રિયાને પુનરાવર્તિત કરીશું. પાછલા ખભાને આગળના ખભા પર લાવો અને આગળના ખભાને ઇંચના એક ચતુર્થાંશ દ્વારા અંદરની તરફ ગડી કરો. આ સરસ રીતે કરો અને પછી ખુલ્લા ભાગની અંદર પાછલા ખભાને દાખલ કરવા આગળ વધો. તેને પિન કરો.

આપણું સુંદર નાનું ઉલટાવી શકાય તેવું પિનાફોર ડ્રેસ લગભગ તૈયાર છે. ચાલો હવે આપણે પિન કરેલા ખભા સીવીએ. પ્રેશર ફુટની ધારથી એક ખભાને સંરેખિત કરો અને ટાંકો શરૂ કરો, જેમ જેમ આગળ વધો તેમ તેમ ત્યારે પિન કાઢો અને રિવર્સ ટાંકાને ભૂલશો નહીં. તેઓ અત્યંત મહત્વપૂર્ણ છે. બીજી બાજુ એ જ પ્રક્રિયાને પુનરાવર્તિત કરો. તમે પૂર્ણ કરી લો તે પછી, તેને વધુ સારી રીતે પૂરી કરવા માટે બધા વધારાના દોરા કાપી નાખો. આપણો ડ્રેસ પૂર્ણ છે! આ આગળની બાજુ છે અને આ પાછળની બાજુ છે. તમે ડ્રેસ ઉલટાવી શકો છો અને તેને અંદર પણ પહેરી શકો છો. આપણે આર્મહોલ, નેકલાઇન અને ખભા પર ટાંકા કરી દીધા છે.

આ કેટલું સુંદર લાગે છે? અમને ખાતરી છે કે તમારી નાની છોકરી આ ઉલટાવી શકાય તેવા પિનાફોરવાળા ડ્રેસ માં ખુબ જ ક્યૂટ લાગશે. તે એકમાં જ બે પોશાક છે અને તમે દરેક વખતે એક નવો ડ્રેસ પહેરી શકો છો. તમે જુદા જુદા દેખાવ બનાવવા માટે વિવિધ કાપડ સાથે પ્રયોગ પણ કરી શકો છો.

