

रिव्हर्सीबल पिनाफोर ड्रेस

या ट्युटोरियलमध्ये तुम्ही रिव्हर्सीबल पिनाफोर ड्रेस शिवायला शिकणार आहात.

लागणारे साहित्य

कोऑर्डिनेटींग प्रिंट किंवा सॉलिड आणि प्रिंट कॉम्बिनेशन असलेले 1 मीटर लांब आणि 45 इंच रुंदीचे कपड्याचे 2 तुकडे.

आमच्या www.ushasew.com या वेबसाईट वरून डाऊनलोड केलेले रिव्हर्सीबल पिनाफोर ड्रेसचे टेम्प्लेट.

वॉटर इरेजेबल मार्कर

कात्री

मॅचींग दोरा

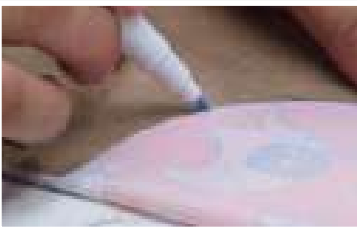
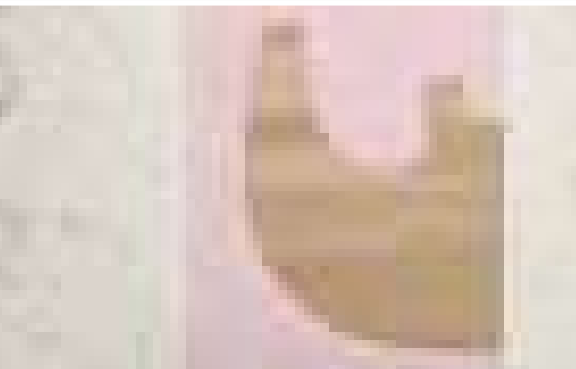
बीडेड पिन

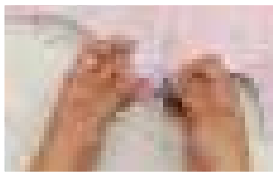
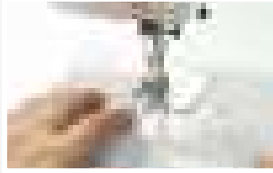
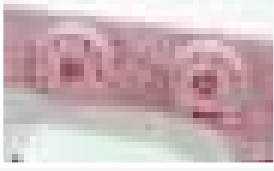
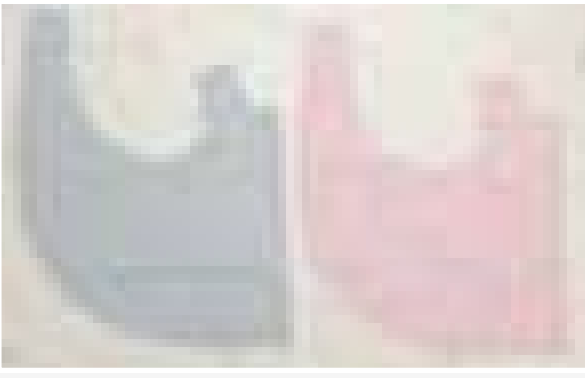
सर्वप्रथम आपण टेम्प्लेटनुसार कपडा कट करायला शिकणार आहोत. त्यानंतर, कपड्याचे आऊटर आणि इनर पिसेस एकमेकांना जोडणे, टेम्प्लेट नुसार मार्क करून घेतलेल्या लाईन वरून बिडेड पिन मारणे ही कामे करणार आहोत. सगळ्यात शेवटी अपोजिट एंडस् जोइन बॅक पॅटर्न तयार करून त्यानंतर शोल्डर जोइन घेणार आहोत.

स्टेप 1 टेम्प्लेट मार्किंग आणि कटिंग

तुमच्या आवडीनुसार कुठलेही ब्राइट आणि हॅपी प्रिंट असलेले कापड या ड्रेससाठी निवडा. आम्ही हे प्रिंटेड कापड वापरणार आहोत. इथे दाखवल्याप्रमाणे हे कापड अर्ध्यातून फोल्ड करून घ्या. या ट्युटोरियलमध्ये आपण कपड्याचा एकभाग सुलट तर दुसरा भाग उलट असे रेफर करणार आहोत. आता कपड्याच्या उलट बाजूवर रिव्हर्सीबल पिनाफोर ड्रेसचे टेम्प्लेट पसरवून घ्या. हे टेम्प्लेट 4 ते 5 वर्षे वयोगटातल्या मुलीच्या ड्रेसचे आहे.

टेम्प्लेट कपड्यावर पसरवताना टेम्प्लेटचा जो भाग ऑन फोल्ड ठेवण्याची सूचना तो भाग फोल्डवर येईल. टेम्प्लेटवर दाखवल्याप्रमाणे ही मागची बाजू आहे आणि ही पुढची. बिडेड पिन लावून टेम्प्लेट कपड्याला जोडून घ्या. बिडेड पिन कपड्याच्या दोन्ही लेअर्स मधून जातील याकडे लक्ष घ्या. आता मार्करच्या मदतीने टेम्प्लेटचा आकार कपड्यावर आखून घ्या. हे झालं की कपड्याला लावलेल्या पिन काढून टेम्प्लेट बाजूला करा आणि टेम्प्लेट मार्किंगवरून कात्रीने कपडा कट करून घ्या. कट करून झालेला कपडा असा दिसेल. आता पण रिव्हर्सीबल ड्रेसच्या दुसऱ्या कापडावर काम करणार आहोत.





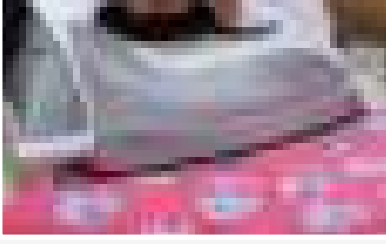
इस शिवण्यासाठी घेतलेल्या मूळ कपड्याला मॅकिंग दुसरा कपडा घ्या आणि त्याला मध्यभागातून फोल्ड करा. आपण या कपड्याच्या उलट बाजू वर काम करणार आहोत. परत एकदा लक्षात घ्या, ही कपड्याची उलट बाजू आहेत तर ही कपड्याची सुलट बाजू आहे. आपण या कपड्यावर देखील इस टेम्पलेट ठेवणार आहोत. या आधीचा तुकडा आपण ज्या पद्धतीने कट केला त्याच पद्धतीने या कपड्यावर टेम्पलेट ठेवा, मार्किंग करा, टेम्पलेट बाजूला करून मार्किंग केलेला कपडा कट करून घ्या.

स्टेप 2 कापडाचे दोन्ही तुकडे जोडून घेणे

यापूर्वी कट करून घेतलेल्या दोन्ही कपड्यांच्या सुलट बाजू एकमेकांसमोर येतील असे ते कपडे एकमेकांवर ठेवून पिन लावून जोडून घ्या. या इसचे शिवणकाम करण्यासाठी आपण उषा जेनोम माय फॅब बार्बी शिलाई मशीन वापरणार आहोत. आता इसच्या एका शोल्डरचा काठ प्रेसर फुटच्या खाली सरळ रेषेत ठेवून मशीनचे डायल चेक करा. या इसच्या शिवणकामासाठी मशीनचा पॅटर्न स्टिच सिलेक्टर A वर ठेवा आणि स्ट्रेट स्टिचसाठी स्टिच लेन्थ 2.5 ठेवा. आता शिवणाला सुरुवात करा. शिवण सुरू करून काही टाके घेतल्यावर रिव्हर्स स्टिच सिलेक्टर वापरून काही रिव्हर्स स्टिचेस घ्या आणि परत पुढे शिवायला सुरुवात करा. याप्रकारे खालच्या बाजूला आणि दुसऱ्या शोल्डरच्या दिशेने शिवत राहा. जसजसे पुढे शिवत जात तसे पीना काढून टाका. शिवणाचा शेवट करताना काही रिव्हर्स स्टिच घेऊन टीप पक्की करायला विसरू नका. यानंतर आपण आर्म होलचे शिवण काम करणार आहोत. त्यासाठी आपण सध्या शोल्डर ओपनच ठेवणार आहोत. याच प्रकारे दुसऱ्या एन्ड पर्यंत शिवत राहा. शिवून झाल्यावर पिन काढून टाका. याआधीच्या शोल्डर प्रमाणेच दुसऱ्या बाजूचे शोल्डर तसेच राहू या आणि आता नेक लाइन शिवायला सुरुवात करू या. पूर्ण नेक लाइन शिवून घ्या आणि टीप संपवताना रिव्हर्स स्टिच घ्या. याच प्रमाणे आपल्याला आणखीन एक सेक्शन शिवायचे आहे. याचीही शोल्डर सोडून आर्म हॉल शिवून घ्या. आर्म होलचा संपूर्ण घेर शिवून घ्या. शेवटी रिव्हर्स स्टिच नक्की घ्या. अनावश्यक दोरे कातरून टाकून फिनिशिंग करून घ्या. परत एकदा लक्षात घ्या, आपण दोन्ही शोल्डर न शिवता नेकलाइन, दोन्ही आर्म होल तसंच रिव्हर्सिबल पिनाफोर इसची बॉटम लाइन शिवून पूर्ण केली आहे .

आता आपण इसवर स्लॅशेस तयार करणार आहोत. याची सुरुवात आपण बॉटम लाइन पासून करणार आहोत. स्लॅशेस करत असताना सिम कट करायची नाही हे लक्षात ठेवा. बॉटम लाइन नंतर आर्म होल आणि नेक लाइन वर स्लॅशेस तयार करून घ्या. या नोचेस मुळे इसची सक्च्युलर सिम फ्लॅट व्हायला मदत होईल जेणेकरून जेव्हा तुमची छकुली हा इस घालेल तेव्हा तो व्यवस्थित बसेल.

आता, ट्युटोरियलमध्ये दाखवल्याप्रमाणे कुठलेही एक न शिवलेले शोल्डर निवडा आणि इसची आतली बाजू बाहेर काढून घ्या. असं करत असताना शिवणाचे टाके उसवणार नाहीत याची काळजी घ्या. इसचे सगळे कॉर्नर्स बाहेर काढून ते एंडजेस्ट करून त्यांना योग्य आकार द्या.



ड्रेस चे सगळे कॉर्नेर्स आणि सीम लाईन व्यवस्थित यावेत यासाठी त्यांच्यावरून इस्त्री फिरवून घ्या. ड्रेसवर इस्त्री फिरवण्यापूर्वीचा आकार आणि नंतरचा आकार यातला फरक तुमच्या लक्षात येईलच.

स्टेप 3 ड्रेसची बॅक साइड तयार करणे

आता, ट्युटोरियलमध्ये दाखवल्याप्रमाणे फ्रंट शोल्डरचा भाग बॅक शोल्डरवर ठेवा आणि फ्रंट शोल्डर पाव इंच आतल्या बाजूला फोल्ड करा. हे शिवण जरासे अवघड असल्यामुळे काळजीपूर्वक करणे गरजेचे आहे. एकदा फ्रंट शोल्डर फोल्ड करून झाले की बॅक शोल्डर त्यामध्ये इनसर्ट करा आणि त्या ओपनिंगला पिन लावून घ्या. हीच कृती आपण दुसऱ्या बाजूच्या शोल्डरवर करणार आहोत. बॅक शोल्डर फ्रंट शोल्डर वर ठेवा आणि फ्रंट शोल्डर आतल्या बाजूला फोल्ड करा. व्यवस्थित फोल्डिंग करून घ्या आणि बॅक शोल्डर त्या ओपनिंग मध्ये इनसर्ट करून पिन लावून घ्या.

आपला छोटासा, क्युट रिव्हर्सिबल पिनाफोर ड्रेस ऑल मोस्ट तयार झालेला आहे. आता पिन लावून घेतलेले शोल्डर्स शिवायला घेऊ. शोल्डरचे काठ आणि प्रेसर फुट एका रेषेत येतील असा कपडा प्रेसर फुट खाली ऍडजेस्ट करून घ्या आणि शिवायला सुरुवात करा. शिवत पुढे गेलात की मागच्या पिन काढून टाका. टीप सुरु करताना आणि संपवताना रिव्हर्स स्टिच घ्यायला विसरू नका, ते अत्यंत महत्वाचे आहे. हीच कृती दुसऱ्या बाजूचे रिपीट करा. शिवून झाले की अनावश्यक दोरे कातरून टाका म्हणजे ड्रेसला फिनिशिंग येईल. आपला ड्रेस तयार झाला आहे. ही ड्रेस ची पुढची बाजू आहे आणि ही मागची बाजू आहे. तुम्ही हा ड्रेस आतली बाजू बाहेर करून दोन्ही बाजूने देखील घालू शकता. आपण आता आर्म होल, नेकलाइन आणि शोल्डरचे शिवण पूर्ण केले आहे.

किती क्युट दिसतोय ना ड्रेस ? या रिव्हर्सिबल पिनाफोर ड्रेसमध्ये तुमची छकुली देखील तितकीच क्युट दिसेल. यामध्ये दोन ड्रेस एकत्र असल्यामुळे तुम्हाला प्रत्येक वेळी नवीन ड्रेस घातल्याचा आनंद मिळेल. डिफरंट लुक येण्यासाठी तुम्ही वेगवेगळ्या प्रकारचे फॅब्रिक ट्राय करू शकता.

