

റിവേഴ്സിബിൾ പിനഹോർ ഡ്രസ്സ്

ഈ വീഡിയോയിൽ നമ്മൾ എങ്ങനെ ഒരു റിവേഴ്സിബിൾ പിനഹോർ ഡ്രസ്സ് എങ്ങനെ ഉണ്ടാക്കാം എന്ന് പഠിക്കാം.

മെറ്റീരിയൽ ലിസ്റ്റ്

രണ്ടു കോർഡിനേറ്റിംഗ് പ്രിന്റ്സ് അല്ലെങ്കിൽ 45 "വീതിയുള്ള 1 മീറ്റർ തുണിയുടെ പ്രിന്റ് കോമ്പിനേഷൻ www.ushasew.com ൽ നിന്നും ഡൗൺലോഡ് ചെയ്യാവുന്ന റിവേഴ്സിബിൾ പിനഹോർ ഡ്രസ്സ് ടെംപ്ലേറ്റ് വാട്ടർ ഫ്രൈംസബിൾ മാർക്കർ കത്രിക മാച്ചിങ് നൂൽ പിൻസ്

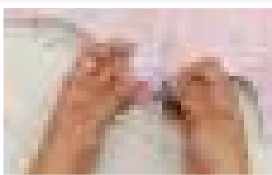
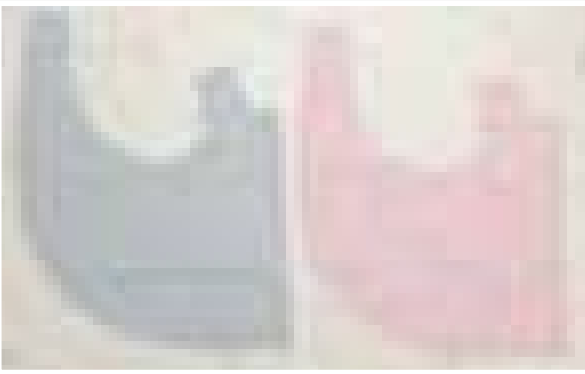
ആദ്യമായ് നമ്മൾ ടെംപ്ലേറ്റ് അനുസരിച്ച തുണി മുറിക്കാൻ പഠിക്കും.ഓട്ടർ പിസും ഇന്നർ പിസും ഒന്നിപ്പിച്ചു യോജിപ്പിക്കൽ,മാർക്ക് ചെയ്ത ലൈനിലൂടെ തുന്നൽ,പിന്നെ ,ഓപ്പോസിറ്റ് എൻഡ്സ് യോജിപ്പിച്ചു ബാക്ക് പാറ്റേൺ നിർമ്മിക്കൽ ഷോൾഡേഴ്സ് തുന്നൽ.

ഘട്ടം 1 :ടെംപ്ലേറ്റ് അടയാളപ്പെടുത്തലും മുറിക്കലും

നിങ്ങളുടെ ഇഷ്ടത്തിനനുസരിച്ചുള്ള ബ്രെറ്റ് ആൻഡ് ഹാപ്പി പ്രിന്റ് മെറ്റീരിയൽ എടുക്കുക.ഞങ്ങൾ ഈ മനോഹരമായ പ്രിൻറേഡ് തുണി ആണ് എടുത്തിരിക്കുന്നത്.ഇത് കാണിച്ചിരിക്കുന്ന പോലെ പകുതിയായി മടക്കുക.ഈ വീഡിയോയ്ക്കായ് നമ്മൾ ഈ വശത്തെ റൈറ്റ് എന്നും ഈ വശം റോങ്ങ് എന്നും പറയാം.ഇപ്പോൾ നമ്മുക്ക് തുണിയുടെ റോങ്ങ് സൈഡിന് മുകളിലായി റിവേഴ്സിബിൾ പിനഹോർ ഡ്രസ്സ് ടെംപ്ലേറ്റ് വെക്കണം.ഈ ടെംപ്ലേറ്റ് 4-5 വരെ പ്രായമുള്ള പെൺകുട്ടിക്ക് വേണ്ടിയുള്ളതാണ്.

വെക്കുമ്പോൾ ഓൺ ഫോൾഡ് എന്ന് മാർക്ക് ചെയ്തിട്ടുള്ള വശം മടക്കിനു മുകളിലാണെന്ന് ഉറപ്പുവരുത്തുക.ടെംപ്ലേറ്റിൽ കാണിച്ചിരിക്കുന്ന പോലെ ഇതാണ് മുൻവശം,ഇതാണ് പിൻവശം.ബീഡഡ് പിന്നുകൾ ഉപയോഗിച്ചു പിൻ ചെയ്യുക.പിൻ രണ്ട് ലയറിലൂടെയും കയറണം,അത് മാർക്ക് ചെയ്യുമ്പോൾ സ്റ്റേബിലിറ്റി നൽകും.ഇനി ഒരു മാർക്കർ എടുത്ത് ടെംപ്ലേറ്റ് മാർക്ക് ചെയ്യുക.പൂർത്തിയായാൽ,പിന് ഊരിമാറ്റി ഒരു കത്രിക ഉപയോഗിച്ച് മാർക്ക് ചെയ്ത ലൈനിലൂടെ മുറിച്ചെടുക്കുക.മുറിച്ചെടുത്ത തുണി ഇങ്ങനെ ഇരിക്കണം.അടുത്തതായി നമ്മൾ റിവേഴ്സിബിൾ ഡ്രസ്സ് മെറ്റീരിയലിൽ വർക്ക് ചെയ്യാൻ പോവുകയാണ്.ഒർജിനൽ തുണിയെ കോംപ്ലിമെൻറ് ചെയ്യുന്ന തുണി എടുത്ത് പകുതിയായി മടക്കുക.നമ്മൾ റോങ്ങ് സൈഡിൽ ആയിരിക്കും വർക്ക്





ചെയ്യുന്നത്. ഓർമ്മിക്കാനായ്, ഇതാണ് റോങ്ങ് സൈഡ് ഇതാണ് റൈറ്റ് സൈഡ്. നമ്മൾ തുണിയുടെ മുകളിലും (ഡ്രസ്സ് ടെംപ്ലേറ്റ് വെക്കും അതെ പ്രക്രിയ തുടരുക, ടെംപ്ലേറ്റ് വെക്കുക പെനോ ചോക്കോ ഉപയോഗിച്ച് മാർക്ക് ചെയ്യുക, മുറിക്കുക.

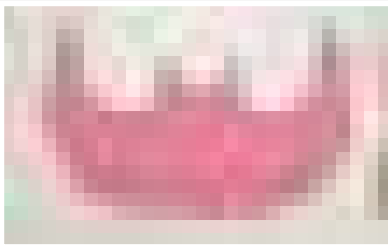
ഘട്ടം 2: രണ്ടു ഫാബ്രിക് യോജിപ്പിക്കൽ.

രണ്ടു തുണിയും ഒന്നിന് മുകളിൽ ഒന്നായ്, റൈറ്റ് ഫേസിങ് റൈറ്റ് ആയി വെക്കുക. അത് പിൻ ചെയ്യുക. ഇനി ആ പിൻ ചെയ്ത തുണി നിങ്ങളുടെ ഉഷ ജനോം മൈ ഫാബ് ബാർബി സീവിങ് മെഷീനിലേക്ക് കൊണ്ടുവരുക.

ഒരു ഷോൾഡറിന്റെ വശം പ്രെസെർ ഫുട്ടുമായ് അലൈൻ ചെയ്യുക, ഡയൽ ശ്രദ്ധിക്കുക, പാറ്റേൺ സ്റ്റിച്ച് സെലക്ടർ സ്ക്വെറ്റ് സ്റ്റിച്ചിങ് ആയ എ യിലും സ്റ്റിച്ച് ലെഗ്ത് 2.5 ലും സെറ്റ് ചെയ്തു തുണൽ ആരംഭിക്കുക. ആദ്യത്തെ കുറച്ചു തുന്നലുകൾക്കു ശേഷം റിവേഴ്സ് സ്റ്റിച്ച് ചെയ്തു ഉറപ്പിച്ച ശേഷം മുന്നോട്ടു പോവുക. അടുത്ത് ഷോൾഡറിന് നേരെയായി തുന്നുക, അതിനൊപ്പം പിന്നുകൾ ഊരിമാറ്റുകയും ചെയ്യുക. എൻഡ് എത്തുമ്പോൾ, അടുത്ത പാർട്ട് ആയ ആം ഹോളിലേക്കു കടക്കുന്നതിനു മുൻപായി റിവേഴ്സ് സ്റ്റിച്ച് ചെയ്യാൻ മറക്കരുത്. പക്ഷെ ഓർക്കുക നമ്മൾക്കു ഷോൾഡേഴ്സ് ഇപ്പോൾ ഓപ്പൺ ആക്കി ഇടേണ്ടതുണ്ട്. അടുത്ത എൻഡ് വരെ തുണൽ തുടരുക.

മുന്നത്തെ പോലെ, തുന്നുന്നതിനൊപ്പം പിന്നുകൾ ശ്രദ്ധിച്ചു ഊരിമാറ്റുക. ഷോൾഡർ ഏരിയ ഒഴിവാക്കി ഇട്ട് തുന്നുക. ഇനി നെക്ലൈനിൽ വർക്ക് ചെയ്യാം. അതിന്റെ ചുറ്റിലുമായി തുന്നുക, റിവേഴ്സ് സ്റ്റിച്ച് ചെയ്തു അവസാനിപ്പിക്കുക. നമ്മുക്ക് ഒരു സെക്ഷൻ കൂടെ പോവാനുണ്ട്. ഷോൾഡർ ഒഴിവാക്കി ഈ ആം ഹോളും തുന്നുക അവസാനം വരെ തുന്നി റിവേഴ്സ് സ്റ്റിച്ച് ചെയ്തു അവസാനിപ്പിക്കുക. വൃത്തിയുള്ള ലൂക്കിനായ് ബാക്കി ഉള്ള നൂലുകൾ വെട്ടി

ഒഴിവാക്കുക. ഓർമ്മക്കായി, നമ്മൾ ഒരു ഷോൾഡറും സ്റ്റിച്ച് ചെയ്തിട്ടില്ല പക്ഷെ റിവേഴ്സബ്ൾ പിൻഫോർ ഡ്രെസ്സിന്റെ നെക്ലൈൻ, ആം ഹോൾ, ബോട്ടം എന്നിവ തുന്നിയിട്ടുണ്ട്. ഇനി ഡ്രെസ്സിൽ സ്ലാഷ്സ് ഉണ്ടാക്കേണ്ടതുണ്ട്. അടിയിൽ നിന്നും തുടങ്ങുക, നിങ്ങൾ സ്ലാഷ് ചെയ്യുംബോൾ സീം കട്ട് ചെയ്യരുത്. അടിഭാഗം കഴിഞ്ഞാൽ ആം ഹോളിലേക്കും ശേഷം നെക്ലൈനിലേക്കും കടക്കുക. ഈ നോച്ച്സ് തുണിയിലെ സിർക്യൂലർ സീംസ് ഫ്ലാറ്റൻ ചെയ്യാൻ സഹായിക്കും. അങ്ങനെ അത് അത് നിങ്ങളുടെ കൂട്ടി ധരിക്കുമ്പോൾ വെൽ സെറ്റിൽ ആയ്നിൽക്കും. അടുത്തതായി, ഒരു സ്റ്റിച്ച് ചെയ്തിട്ടില്ലാത്ത ഷോൾഡർ എടുത്തു വിഡിയോയിൽ കാണിച്ചിരിക്കുന്ന പോലെ മെറ്റീരിയൽ ഉള്ളിൽ നിന്നും പുറത്തേക്ക് മറിക്കുക. പതുക്കെ നിങ്ങളുടെ തുന്നലുകൾ വിട്ടുപോവാതെ ചെയ്യുക. മൂലകൾ അഡ്ജസ്റ്റ് ചെയ്ത് നേരെ ആക്കുക. അവ നേരെത്തന്നെ ആണ് തിരിഞ്ഞുപോയിട്ടില്ല എന്ന് ഉറപ്പുവരുത്താനായി നമ്മൾ സീംസ് അയേൺ ചെയ്യുക. അതിനൊപ്പം അഡ്ജസ്റ്റ് ചെയ്ത ചെയ്യുക.



നിങ്ങൾക്ക് ഇപ്പോൾ തന്നെ അയേൺ ചെയ്ത ഭാഗവും ചെയ്യാത്ത ഭാഗവും തമ്മിലുള്ള വിത്യാസം മനസിലാക്കാനാവും.

ഘട്ടം 3:ഡ്രസ്സിന്റേ പിൻഭാഗം നിർമ്മിക്കൽ.

ചെയ്തുകഴിഞ്ഞ ശേഷം,വീഡിയോയിൽ കാണിച്ചിരിക്കുന്ന പോലെ ഓപ്പൺ ഷോൾഡർ എടുത്ത് ബാക്ക് ഷോൾഡറിൽ കൊണ്ടുവരുക,ഫ്രണ്ട് ഷോൾഡർ കാൽ ഇഞ്ച് ഉള്ളിലേക്കു മടക്കുക ഇത് കുറച്ചു തന്ത്രപരമാണ് ശ്രദ്ധിച്ചു ചെയ്യുക.ഫ്രണ്ട് ഷോൾഡർ മടക്കിയ ശേഷം ബാക്ക് ഷോൾഡർ ഓപ്പണിങ്ങിലേക്ക് കയറ്റി പിൻ ചെയ്യുക.നമ്മൾ ഇതേ പ്രക്രിയ മറു വശത്തും തുടരണം.ബാക്ക് ഷോൾഡർഫ്രണ്ട് ഷോൾഡറിലേക്ക് കൊണ്ടുവന്നു ഉള്ളിലേക്കു കാൽ ഇഞ്ച് മടക്കുക.ഇത് വ്യത്തിയായി ചെയ്ത ബാക്ക് ഷോൾഡർ ഓപ്പണിങ്ങിലേക്ക് കയറ്റി പിൻ ചെയ്യുക.നമ്മുടെ ക്യൂട്ട് ആയ റിവേഴ്സബ്ൾ പിനഫോർ ഡ്രസ്സ് ഏറെക്കുറെ പൂർത്തിയായി.ഇനി നമ്മുക്കു പിൻ ചെയ്ത ഷോൾഡേഴ്സ് തുണാം.ഒരു ഷോൾഡർ പ്രെസെർ ഫുട്ടുമായ് അലൈൻ ചെയ്ത് തുന്നൽ ആരംഭിക്കാം.അതിനൊപ്പം പിന്നുകൾ ഊരിമാറ്റാനും റിവേഴ്സ് സ്ലിച്ച് ചെയ്യാനും മറക്കരുത്.അത് തികച്ചും നിർബന്ധമാണ്.ഇതേ പ്രക്രിയ മറുവശത്തും ആവർത്തിക്കുക.ചെയ്തുകഴിഞ്ഞാൽ,വ്യത്തിയുള്ള ലുക്കിനായ് അതികം വന്ന നൂലുകൾ വെട്ടിമാറ്റുക.നമ്മുടെ ഡ്രസ്സ് പൂർത്തിയായിരിക്കുന്നു ഇതാണ് മുൻവശം ഇത് പിൻവശവും.നിങ്ങൾക്ക് ഈ ഡ്രസ്സ് ഉള്ളിൽനിന്നു പുറത്തേക്കു മറിച്ചും ഉപയോഗിക്കാം.നമ്മൾ ആം ഹോളും നെക്ലൈനും ഷോൾഡേഴ്സും സ്ലിച്ച് ചെയ്തിരിക്കുന്നു.

ഇതത്ര മനോഹരമായിരിക്കുന്നു!ഞങ്ങൾക്ക് ഉറപ്പാണ് നിങ്ങളുടെ കൂട്ടി ഈ ഡ്രസ്സിൽ വളരെ അധികം സുന്ദരിയായ കാണപ്പെടും.നിങ്ങൾക്ക് ഒന്നിൽ രണ്ടു ഡ്രസ്സ് ആണ് ലഭിക്കുന്നത്.നിങ്ങൾക്ക് വിത്യസ്ത തുണികളിൽ വ്യത്യസ്തമായ പരീക്ഷണങ്ങൾ നടത്താം.

