

ರಿವೆರೆಸಿಬಲ್ ಪಿನಫೋರ್ ಡ್ರೆಸ್

ಈ ವಿಡಿಯೋದಲ್ಲಿ ರೆವೆರೆಸಿಬಲ್ ಪಿನಫೋರ್ ಡ್ರೆಸ್‌ನ್ನು ಹೊಲೆಯುವುದನ್ನು ನೀವು ಕಲಿಯುತ್ತೀರಿ.

ವಸ್ತುಗಳ ವಿವರ

ಪ್ಲೇನ್ ಅಥವಾ ಪ್ರಿಂಟೆರುವ ಎರಡು ಬಟ್ಟೆ ಪ್ರಿಂಟೆರುವ 45 ಇಂಚಿನ 1 ಮೀಟರ್ ಬಟ್ಟೆ

www.ushasew.com ವೆಬ್ ಸೈಟ್ ನಿಂದ ಡೌನ್‌ಲೋಡ್ ಮಾಡಿಕೊಂಡಿರುವ ರೆವೆರೆಸಿಬಲ್ ಪಿನಫೋರ್ ಡ್ರೆಸ್‌ನ ಟೆಂಪ್ಲೇಟ್ ವಾಟರ್ ಎರೇಸಬಲ್ ಮಾರ್ಕರ್

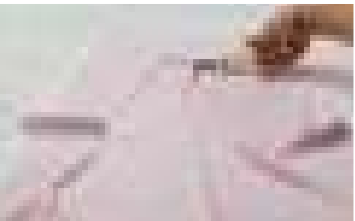
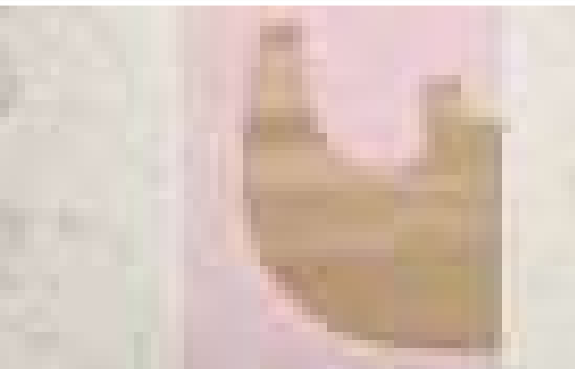
ಕತ್ತರಿ
ಬಟ್ಟೆಗೆ ಹೊಂದುವಂತ ದಾರ
ಪಿನ್

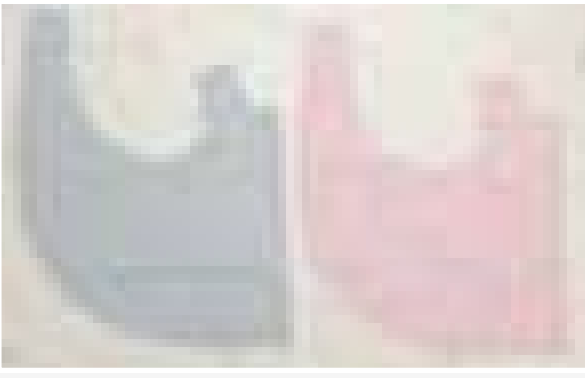
ಟೆಂಪ್ಲೇಟಿನಲ್ಲಿ ತೋರಿಸಿರುವಂತೆ ಬಟ್ಟೆಯನ್ನು ಕತ್ತರಿಸಿಕೊಳ್ಳಬೇಕು. ಹೊರಗಿನ ಮತ್ತು ಒಳಗಿನ ಪಟ್ಟಿಯ ಪೀಸನ್ನು ಜೋಡಿಸಿಕೊಂಡು ಮಾರ್ಕ್ ಮಾಡಿರುವುದರ ಮೇಲೆ ಹೊಲೆಯಬೇಕು. ನಂತರ ಹಿಂಭಾಗದ ವಿನ್ಯಾಸ ಮಾಡುವುದು ಇದಕ್ಕೆ ಹಿಂಬದಿಯ ಪ್ಯಾಟರ್ನ್ ನ ವಿರುದ್ಧ ಅಂಚನ್ನು ಜೋಡಿಸಿ ಭುಜದ ಭಾಗವನ್ನು ಹೊಲೆಯುವುದು.

ಹಂತ 1 : ಟೆಂಪ್ಲೇಟಿನಲ್ಲಿರುವಂತೆ ಮಾರ್ಕ್ ಮಾಡಿ ಕಟ್ ಮಾಡುವುದು

ಯಾವುದಾದರೂ ಅಂದವಾದ ಒಳ್ಳೆ ಚಿತ್ರವಿರುವ ಬಟ್ಟೆಯನ್ನು ತೆಗೆದುಕೊಳ್ಳಿ. ನಾವು ಈ ರೀತಿಯ ಚಿತ್ರವಿರುವ ಬಟ್ಟೆಯನ್ನು ತೆಗೆದುಕೊಂಡಿದ್ದೇವೆ. ಇದನ್ನು ಇಲ್ಲಿ ತೋರಿಸಿರುವಂತೆ ಅರ್ಧಕ್ಕೆ ಮಡಚಿ. ಈ ವಿಡಿಯೋಗಾಗಿ ನಾವು ಇದನ್ನು ಬಲಗಡೆ ಮತ್ತು ಇದನ್ನು ಹಿಂಭಾಗವೆಂದು ಅಂದುಕೊಳ್ಳೋಣ. ಈಗ ರಿವೆರೆಸಿಬಲ್ ಪಿನಫೋರ್ ಡ್ರೆಸ್ ನ ಟೆಂಪ್ಲೇಟ್‌ನ್ನು ಬಟ್ಟೆಯ ಹಿಂಬದಿಯಲ್ಲಿ ಇಡೋಣ. ಈ ಟೆಂಪ್ಲೇಟ್ 4 -5 ವರ್ಷದ ಹುಡುಗಿಯದ್ದಾಗಿರುತ್ತದೆ.

ಬಟ್ಟೆಯನ್ನು ಮಡಚುವಾಗ ಟೆಂಪ್ಲೇಟಿನ ಪೋಲ್ಡ್ ಭಾಗವು ಬಟ್ಟೆಯ ಮಡಚಿರುವ ಭಾಗದ ಮೇಲೆ ಇಡಬೇಕು. ಟೆಂಪ್ಲೇಟಿನಲ್ಲಿ ಸೂಚಿಸಿರುವಂತೆ ಇದು ಹಿಂಭಾಗ ಮತ್ತು ಇದು ಮುಂಭಾಗ. ಪಿನ್ನಿನ ಸಹಾಯದಿಂದ ಬಟ್ಟೆಯನ್ನು ಭದ್ರವಾಗಿ ಪಿನ್ ಮಾಡಿ. ಬಟ್ಟೆಯ ಎರಡೂ ಪದರಕ್ಕೆ ಪಿನ್ ಹಾಕಿದೆಯಾ ಎಂದು ಖಾತ್ರಿಪಡಿಸಿಕೊಳ್ಳಿ. ಇದು ಮಾರ್ಕ್ ಮಾಡುವಾಗ ಬಟ್ಟೆಯನ್ನು ಭದ್ರಗೊಳಿಸುತ್ತದೆ. ಈಗ ಮಾರ್ಕರ್ ತೆಗೆದುಕೊಂಡು ಟೆಂಪ್ಲೇಟಿನಲ್ಲಿರುವಂತೆ ಮಾರ್ಕ್ ಮಾಡಿ. ಇದಾದ ಮೇಲೆ ಪಿನ್‌ನ್ನು ತೆಗೆದು ಮಾರ್ಕ್ ಮಾಡಿರುವುದರ ಮೇಲೆ ಕತ್ತರಿಯ ಸಹಾಯದಿಂದ ಕಟ್ ಮಾಡಿ. ಕಟ್ ಮಾಡಿರುವ ಬಟ್ಟೆ ಹೀಗೆ ಕಾಣಬೇಕು. ಈಗ ಇನ್ನೊಂದು ರಿವೆರೆಸಿಬಲ್ ಬಟ್ಟೆಯನ್ನು ಹೊಲೆಯೋಣ

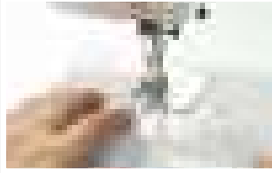




ನಿಜವಾದ ಬಟ್ಟೆಯನ್ನು ಹೋಲುವಂತಹ ಇನ್ನೊಂದು ಬಟ್ಟೆಯನ್ನು ತೆಗೆದುಕೊಂಡು ಅರ್ಧಕ್ಕೆ ಮಡಚಿ ಬಟ್ಟೆಯ ಹಿಂಬಾಗದಲ್ಲಿ ಕೆಲಸ ಮಾಡೋಣ. ನೆನಪಿರಲಿ ಇದು ಬಟ್ಟೆಯ ಹಿಂಬಾಗ ಮತ್ತು ಇದು ಮುಂಭಾಗ. ನಾವು ಟೆಂಪ್ಲೇಟನ್ನು ಈ ಬಟ್ಟೆಯ ಮೇಲೂ ಇಟ್ಟು ಮಾರ್ಕ್ ಮಾಡೋಣ. ಅದೇ ವಿಧಾನವನ್ನು ಅನುಸರಿಸಿ, ಟೆಂಪ್ಲೇಟನ್ನು ಇಟ್ಟು ಮಾರ್ಕ್ ಮಾಡಿ ಕತ್ತರಿಸಿ

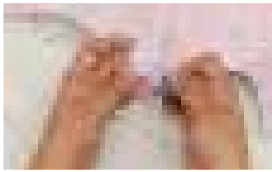
ಹಂತ 2 : ಎರಡೂ ಬಟ್ಟೆಯನ್ನು ಜೋಡಿಸೋಣ

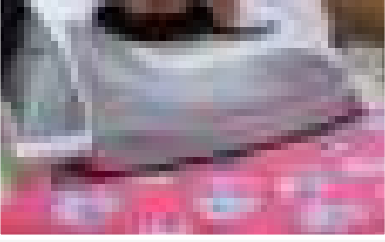
ಎರಡೂ ಬಟ್ಟೆಯನ್ನು ಒಂದರ ಮೇಲೊಂದನ್ನು ಇಡಿ. ಬಲಭಾಗ ಬಲಭಾಗವನ್ನು ನೋಡುವಂತೆ ಇಟ್ಟು ಪಿನ್ ಮಾಡಿ. ಈಗ ಪಿನ್ ಮಾಡಿರುವ ಬಟ್ಟೆಯನ್ನು ಊಷಾ ಜನೊಮ್ ಹತ್ತಿರ ತೆಗೆದುಕೊಂಡು ಹೋಗೋಣ. ಪ್ರೆಸ್ಸರ್ ಪುಟ್ ಗೆ ಭುಜ ಭಾಗದ ಕೊನೆಯನ್ನು ಹೊಂದಿಸಿ. ಪ್ಯಾಟರ್ನ್ ಸೆಲೆಕ್ಟರ್ ಡಯಲನ್ನು A ಗೆ ಇಡಿ ಮತ್ತು ನೇರ ಹೊಲಿಗೆಗೆ ಹೊಲಿಗೆಯ ಉದ್ದ 2.5 ಗೆ ಇಡಬೇಕು. ಹೊಲಿಯೆಲ್ಲು ಪ್ರಾರಂಭಿಸಿ ಮತ್ತು ಸ್ವಲ್ಪ ಹೊಲಿದ ನಂತರ ರೆವೆರ್ಸ್ ಹೊಲಿಗೆ ಹಾಕಲು ಮರೆಯಬೇಡಿ ಇದು ಹೊಲಿಗೆಯನ್ನು ಭದ್ರಗೊಳಿಸುತ್ತದೆ. ಇನ್ನೊಂದು ತೋಳಿನ ವರೆಗೂ ಹೀಗೆ ಹೊಲಿಯುತ್ತಾ ಬನ್ನಿ ಹಾಗೆ ಹೊಲಿಯುತ್ತಾ ಪಿನ್ ಗಳನ್ನು ತೆಗೆಯಿರಿ. ಕೊನೆಯನ್ನು ತಲುಪಿದಾಗ ರೆವೆರ್ಸ್ ಹೊಲಿಗೆ ಮರಿಯದೇ ಹಾಕಿ. ಈಗ ಕೈ ಭಾಗವನ್ನು ಹೊಲಿಯೋಣ. ಈಗ ಸದ್ಯಕ್ಕೆ ಭುಜದ ಭಾಗವನ್ನು ಹಾಗೆ ಬಿಡೋಣ. ಹೊಲಿಗೆಯನ್ನು ಮುಂದುವರಿಸುತ್ತಾ ಇನ್ನೊಂದು ಕೊನೆಯವರೆಗೂ ಹೊಲಿಯೋಣ. ಪಿನ್ ಗಳನ್ನು ಜಾಗ್ರತೆಯಿಂದ ತೆಗೆಯಿರಿ. ಮೊದಲಿನಂತೆ ಭುಜದ ಭಾಗವನ್ನು ಬಿಟ್ಟು ಹೊಲಿಯಿರಿ. ಕತ್ತಿನ ಭಾಗವನ್ನು ಹೊಲಿಯೋಣ. ಎಲ್ಲಾ ಕಡೆನೂ ಹೊಲಿದು ಅಂತ್ಯದಲ್ಲಿ ರೆವೆರ್ಸ್ ಹೊಲಿಗೆ ಹಾಕಿ. ಇನ್ನೊಂದು ಭಾಗ ಬಾಕಿ ಇದೆ. ಇದರಲ್ಲೂ ಭುಜದ ಭಾಗವನ್ನು ಬಿಟ್ಟು ಹೊಲಿಯಿರಿ. ತುದಿಯವರೆಗೂ ಹೊಲಿದು ಅಂತ್ಯದಲ್ಲಿ ರೆವೆರ್ಸ್ ಹೊಲಿಗೆ ಹಾಕಿ. ಹೆಚ್ಚಾಗಿರುವ ದಾರಗಳನ್ನು ಕತ್ತರಿಸಿ. ಈಗ ನಾವು ಯಾವುದೇ ಭುಜದ ಭಾಗವನ್ನು ಹೊಲಿದಿಲ್ಲಾ ಆದರೆ ಕತ್ತಿನ ಭಾಗ, ಕೈ ಭಾಗ ಮತ್ತು ಬಟ್ಟೆಯ ಅಂಚನ್ನು ಹೊಲಿದಿದ್ದೇವೆ.



ನಾವೀಗ ಬಟ್ಟೆಯ ಮೇಲೆ ಸ್ಲಾಶ್ ಸ್ಟಿಚ್‌ನನ್ನು ಸೆಟ್ ಮಾಡೋಣ. ಬಾಟಮಿಯಿಂದ ಶುರುಮಾಡಿ. ಸ್ಟೆಡ್ ಸೀಮನ್ನು ಕತ್ತರಿಸಿದಂತೆ ನೋಡಿಕೊಳ್ಳಿ, ಬಾಟಮ್ ಆದ ನಂತರ ಕೈ ಭಾಗ ಮತ್ತು ಕತ್ತಿನ ಭಾಗದಲ್ಲೂ ಹೀಗೆ ಮಾಡೋಣ. ಈ ನಾಚ್ಸ್ ಸರ್ಕ್ಯುಲರ್ ಸೀಮನ್ನು ಫ್ಲಾಟ್ ಮಾಡಲು ಸಹಾಯಮಾಡುತ್ತದೆ. ಇದರಿಂದ ನಿಮ್ಮ ಹುಡುಗಿ ಹಾಕಿಕೊಂಡಾಗ ಬಟ್ಟೆ ಭದ್ರವಾಗಿ ನಿಲ್ಲುತ್ತದೆ.

ಈಗ ಹೊಲಿಯದೆ ಇರುವ ಒಂದು ಭುಜದ ಭಾಗವನ್ನು ತೆಗೆದುಕೊಂಡು ಒಳಗಿನಿಂದ ಹೊರಕ್ಕೆ ವೀಡಿಯೋದಲಿ ತೋರಿಸಿರುವಂತೆ ತಿರುಗಿಸಿ. ನಿಧಾನವಾಗಿ ಮಾಡಿ ಏಕೆಂದರೆ ಹಾಕಿರುವ ಹೊಲಿಗೆ ಬಿಚ್ಚಿಬರಬಾರದು. ಎಲ್ಲಾ ಅಂಚನ್ನು ಸರಿಪಡಿಸಿ ನೇರ ಮಾಡಿ.

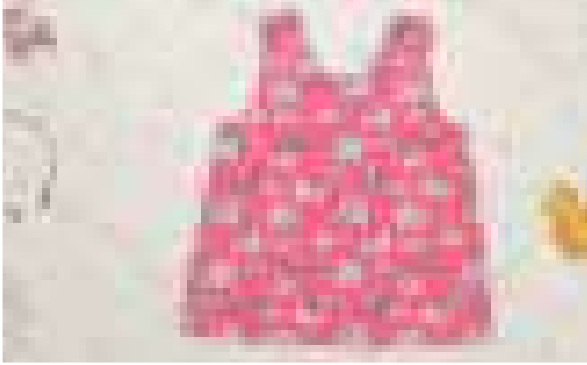
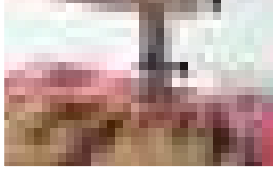
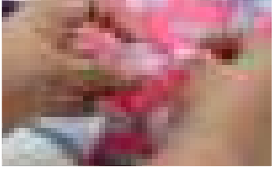
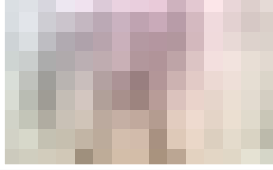
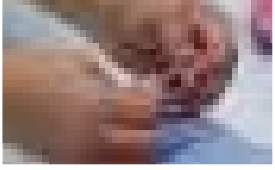




ಸೀಮ್ ಲೈನ್ ತಿರುಗದೆ ನೇರವಾಗಿರಲು ಅದನ್ನು ಇರನ್ ಮಾಡಬೇಕು. ಹೊಲೆಯುತ್ತಾ ಅದನ್ನು ಹೊಂದಿಸಿಕೊಳ್ಳಿ, ನೀವು ಐರನ್ ಮಾಡಿರುವ ಕಡೆ ಮತ್ತು ಮಾಡದೆ ಇರುವ ಕಡೆಯ ವ್ಯತ್ಯಾಸವನ್ನು ಈಗಾಗಲೇ ಕಾಣಬಹುದು.

ಹಂತ 3 - ಡ್ರೆಸ್ಸಿನ ಹಿಂಭಾಗವನ್ನು ಹೊಲೆಯುವುದು

ಈಗ ಮುಂಭಾಗದ ತೆರೆದಿರುವ ಭುಜದ ಭಾಗವನ್ನು ತೆಗೆದುಕೊಂಡು ಹಿಂಭಾಗಕ್ಕೆ ತನ್ನಿ. ವೀಡಿಯೋದಲ್ಲಿ ತೋರಿಸಿರುವಂತೆ ಮುಂಭಾಗದ ಭುಜದ ಬಟ್ಟೆಯನ್ನು ಕಾಲು ಇಂಚು ಒಳಕ್ಕೆ ಮಡಚಿ. ಎಚ್ಚರದಿಂದ ಹೊಲೆಯಿರಿ. ಮುಂಭಾಗ ಮಡಚಿದ ಮೇಲೆ ಹಿಂಭಾಗದ ಭುಜದ ಭಾಗವನ್ನು ಇದಕ್ಕೆ ಸೇರಿಸಿ ಪಿನ್ ಮಾಡಿ. ಇದೇ ಕ್ರಮವನ್ನು ಇನ್ನೊಂದು ಕಡೆನೂ ಮಾಡೋಣ. ಹಿಂಭಾಗದ ಭುಜದ ಬಟ್ಟೆಯನ್ನು ಮುಂಭಾಗದ ಭುಜದ ಬಟ್ಟೆಯ ಹತ್ತಿರದಲ್ಲೆಟ್ಟು ಮುಂಭಾಗದ ಭುಜದ ಬಟ್ಟೆಯನ್ನು ಕಾಲು ಇಂಚು ಒಳಕ್ಕೆ ಮಡಚಿ. ಇದನ್ನು ನೀಟಾಗಿ ಮಾಡಿ ನಂತರ ಹಿಂಭಾಗದ ಭುಜದ ಭಾಗವನ್ನು ಒಳಕ್ಕೆ ಹಾಕಿ ಪಿನ್ ಮಾಡಿ.



ನಮ್ಮ ಸುಂದರವಾದ ರೆವೆರ್ಸಿಬಲ್ ಪಿನಫೋರ್ ಡ್ರೆಸ್ ಮುಕ್ಕಾಲು ಭಾಗ ಸಿದ್ಧವಾಗಿದೆ. ಈಗ ಪಿನ್ ಮಾಡಿರುವ ಭುಜದ ಭಾಗವನ್ನು ಹೊಲೆಯೋಣ. ಪ್ರೆಸರ್ ಫುಟ್ಟಿಗೆ ಭುಜದ ಬಟ್ಟೆಯ ಒಂದು ಅಂಚನ್ನಿಟ್ಟು ಹೊಲೆಯಿರಿ. ಹೊಲೆಯುತ್ತಾ ಪಿನ್ಗಳನ್ನು ತೆಗೆಯಿರಿ ರೆವೆರ್ಸಿ ಹೊಲಿಗೆಯನ್ನೂ ಹಾಕಿ. ಇದು ತ್ವರಿತವಾಗಿ ಇದೇ ವಿಧಾನವನ್ನು ಇನ್ನೊಂದು ಕಡೆನೂ ಅನುಸರಿಸಿ. ನಮ್ಮ ಡ್ರೆಸ್ ಈಗ ಸಿದ್ಧವಾಗಿದೆ. ಇದು ಮುಂಭಾಗ ಮತ್ತು ಇದು ಹಿಂಭಾಗ. ನೀವು ಇದನ್ನು ತಿರುಗಿಸಿಕೊಡ ಹಾಕಿಕೊಳ್ಳಬಹುದು. ನಾವು ಕೈ ಭಾಗ, ಕತ್ತಿನ ಭಾಗ ಮತ್ತು ಭುಜದ ಭಾಗವನ್ನು ಹೊಲಿದಿದ್ದೇವೆ.



ಎಷ್ಟು ಮುದ್ದಾಗಿದೆ ಅಲ್ಲಾ! ಈ ರೆವೆರ್ಸಿಬಲ್ ಪಿನಫೋರ್ ಡ್ರೆಸ್ ನಿಮ್ಮ ಮಗಳು ಇದಕ್ಕಿಂತ ಮುದ್ದಾಗಿ ಕಾಣುತ್ತಾಳೆ. ಇದು ಎರಡು ಡ್ರೆಸ್ಸಿನಂತೆ ಉಪಯೋಗಿಸಬಹುದು. ನೀವು ಬೇರೆ ಬೇರೆ ರೀತಿಯ ಬಟ್ಟೆಯಿಂದ ವಿಧವಿಧವಾಗಿ ಹೊಲೆಯಬಹುದು.