

टर्न ओव्हर पॅटस्

आपण स्ट्रेच फॅब्रिकपासून अशाच प्रकारची आरामदायक टर्नओव्हर पॅन्ट आणि वेस्ट बेल्ट शिवायला शिकणार आहोत.

लागणारे साहित्य

पॅन्ट साठी 1.5 मीटर लांब आणि 60 इंच रुंदीचे स्ट्रेचेबल फॅब्रिक.

वेस्टबॅंड साठी 1 मीटर स्ट्रेचेबल फॅब्रिक. होजियरी फॅब्रिक असेल तर उत्तम.

आमच्या www.ushasew.com या वेबसाईटवरून डाऊनलोड केलेले टर्नओव्हर पॅन्टचे टेम्प्लेट.

मार्कर

कात्री

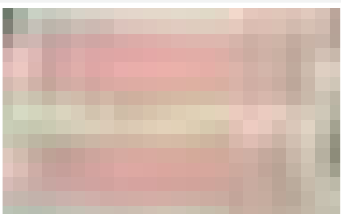
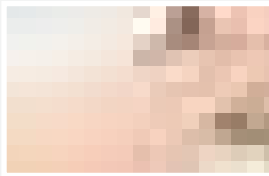
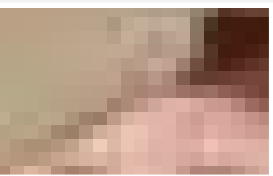
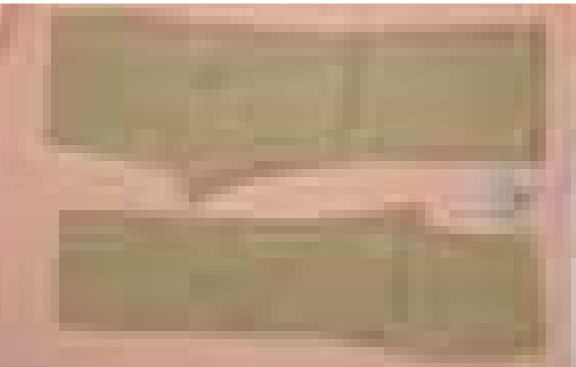
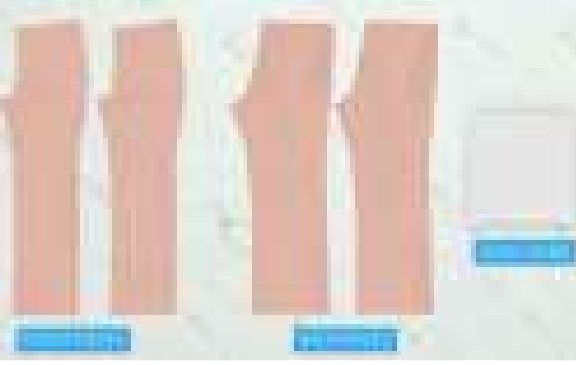
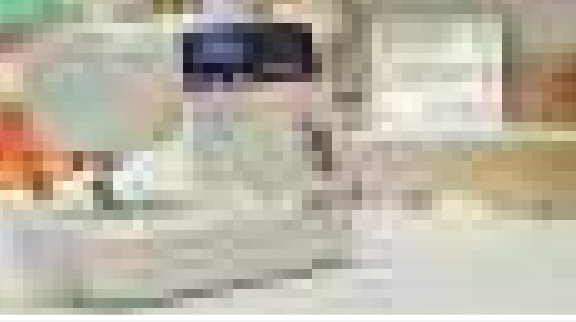
आणि मॅचींग दोरा

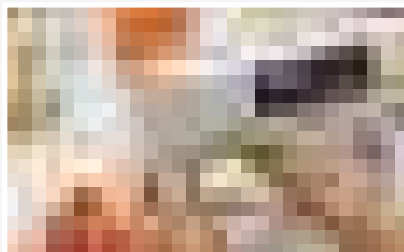
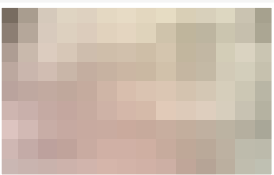
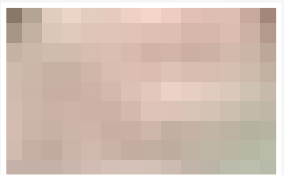
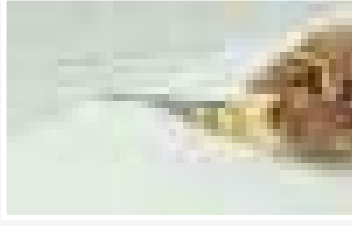
या ट्युटोरियल मध्ये तुम्ही टेम्प्लेट तयार करणं, पॅन्टच्या पुढच्या आणि मागच्या भागाचे तसेच वेस्ट बॅंडचे कटिंग शिकणार आहात. पुढच्या आणि मागच्या भागाच्या क्रॉच लाईनचे शिवण आणि फिनिशिंग शिकणार आहात. पॅन्टच्या इनर आणि आऊटर सिमलाईनचे शिवण शिकणार आहात. यासोबतच, वेस्टबॅंड तयार करून पॅन्टला जोडणे आणि हेम लाईनचे फिनिशिंग देखील शिकणार आहात.

स्टेप 1 टेम्प्लेट मेकिंग आणि कटिंग

आता www.ushasew.com या वेबसाईट वरून डाऊनलोड केलेले टेम्प्लेटचे फ्रंट आणि बॅक भाग कपड्यावर पसरवून घ्या. बीडेड पिनच्या मदतीने हे भाग कपड्याला जोडून घ्या. बीडेड पिन कपड्याच्या दोन्ही लेयर मधून गेल्या आहेत याची खात्री करून घ्या.

टेम्प्लेटची आउटलाइन मार्करने कपड्यावर काढून घ्या. याप्रकारे फ्रंट आणि बॅक दोन्ही टेम्प्लेट कपड्यावर आखून घ्या. टेम्प्लेटला लावलेल्या पिन काढून टेम्प्लेट बाजूला सरकवा. टेम्प्लेटनुसार कपड्यावर केलेल्या मार्किंगवरून कात्रीने कपडा कातरून घ्या. कटिंग करताना हात स्थिर ठेवून अचूकपणे कटिंग करा. काही भाग कटिंग करणे थोडेसे कठीण जाईल. तुम्ही कटिंग केलेले पिसेस असे दिसतील.





आता आपण वेस्टबॅंडवर काम करूया. वेस्टबॅंड तयार करण्यासाठी निवडलेला कपडा घेऊन त्याला मध्यातून फोल्ड करा. या कपड्यावर www.ushasew.com या वेबसाईट वरून डाऊनलोड करून घेतलेले टेम्प्लेट ठेवा. वेस्टबॅंड लेन्थ आणि वेस्ट राऊंड दाखवलेल्या भागांवर विशेष लक्ष घ्या. हे टेम्प्लेट बिडेड पीन लावून कपड्याला जोडून घ्या.

हे झाले की, मार्किंग पेनने टेम्प्लेट कपड्यावर ट्रेस करा. त्यानंतर टेम्प्लेटला लावलेल्या पिन काढून टाकून कात्रीने मार्किंग नुसार कपडा कातरून घ्या. हात स्थिर ठेवून काळजीपूर्वक कटिंग करा.

स्टेप 2 क्रॉच एरिया स्टिचिंग

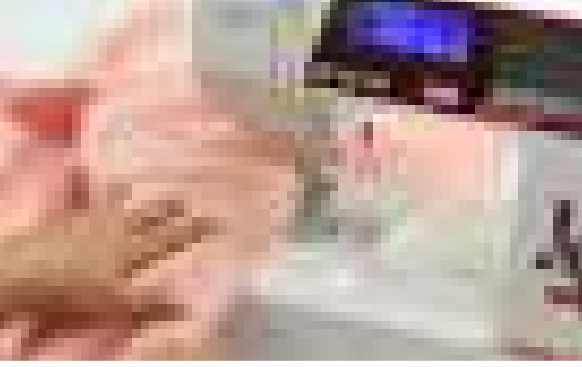
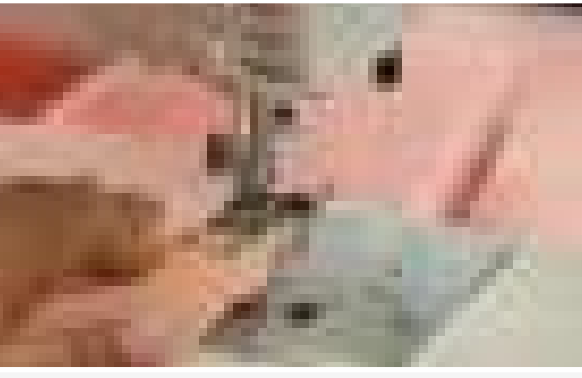
ट्युटोरियल मध्ये दाखवल्याप्रमाणे आपण प्रथम फ्रंट आणि बॅक पीसचे क्रॉच एरिया वेगवेगळे शिवणार आहोत. बीडेड पिन लावून क्रॉच एरिया योग्य ठिकाणी सिक्क्युअर करून घ्या.

आता आपण हे पीसेस आपल्या उषा जेनोम ड्रीम मेकर 120 शिलाई मशीनवर शिवणार आहोत. क्रॉच एरिया प्रेसर फुटच्या सरळ रेषेत ठेवून घ्या. या शिवणासाठी आपण स्ट्रेट स्टीच वापरणार आहोत. त्यासाठी नंबर पॅडवरचा मोड 1 सिलेक्ट करा. स्टीच लेन्थ 2.2 ठेवा आणि स्टार्ट बटन प्रेस करून शिवायला सुरुवात करा. शिवत पुढे जाल तशा पिन काढून टाका. टीप सुरु करताना आणि संपवताना रिव्हर्स स्टीच घेऊन ती पक्की करायला विसरू नका. आता कपड्याच्या फ्रेड एजेसनां चांगला लुक देण्यासाठी आपण मशीनचे झीगझॅंग फिचर वापरणार आहोत. मशीनचे झीगझॅंग स्विच बटन प्रेस करा स्टीच विड्थ 4.5 ठेवा आणि स्टीच लेन्थ 2 ठेवून शिवायला सुरुवात करा. इथे रिव्हर्स स्टीच घेण्याची गरज नाही.

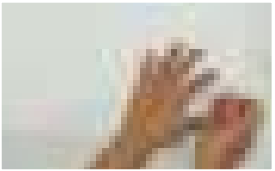
तुमचे झीगझॅंग शिवणकाम पूर्ण झाल्यावर असे दिसेल. आता हा पीस बाजूला ठेवून दुसरा शिवायला घेऊ. यापूर्वी प्रमाणेच कृती करून दुसऱ्या पिसचा क्रॉच एरिया शिवून घेऊ. छान ! याप्रकारे क्रॉस एरियाचे शिवण पूर्ण झाले आहे. पुढची स्टेप सुरु करण्यापूर्वी आपण घेतलेले टाके परत एकदा तपासू.

स्टेप-3- फ्रंट, बॅक यासोबतच साईड सिम्स शिवणे

या स्टेपमध्ये आपण साईड सिम शिवणार आहोत. यासाठी बॅक आणि फ्रंट पीस यांच्या सुलट बाजू एकमेकांसमोर येतील असे दोन्ही पिस टेबलवर पसरवून घ्या. दोन्ही पीस एकमेकांना व्यवस्थित जुळवून घ्या आणि बीडेड पिन लावून हे पीस पक्के करून घ्या. याप्रकारे पॅटच्या संपूर्ण सिम लाईनला पिन लावून घ्या. कपड्याचे दोन्ही काठ एकमेकांना व्यवस्थित जुळले असल्याची खात्री करून घ्या. याप्रकारे पिन लावून झाल्या की ट्युटोरियल मध्ये दाखवल्याप्रमाणे पॅटच्या इनर सिम लाईनवर देखील पिन लावून घ्या.



इनर सिम लाईन सलग आणि सहज शिवता यावी यासाठी क्रॉच सिम्स एकमेकांना व्यवस्थित जुळवल्या असल्याची खात्री करून घ्या. आता आपण हे शिवून एकत्र जोडणार आहोत. आऊटर सिम लाईनचा काठ प्रेसर फुटच्या काठाशी जुळवून घ्या आणि शिवायला सुरुवात करा. जसजसे शिवत पुढे जाल तशा पिन काढून टाका. पॅन्टच्या शेवटापर्यंत शिवणकाम करा. तुम्ही जर अचूक शिवण काम केले असेल तर ते असे दिसेल. याच कृतीची पुनरावृत्ती करत आपण पॅन्टचा दुसरा भाग देखील शिवून घेणार आहोत. पॅन्टच्या टॉप पासून शिवायला सुरुवात करून बॉटम लाईन पर्यंत टीप मारा. जसजसे शिवत पुढे जाल तशा पिन काढून टाका. या प्रकारे आपण आऊटर सिम लाईन शिवून पूर्ण केली आहे. आता पाळी आहे इनर सिम शिवण्याची, पॅन्टच्या बॉटम लाईन पासून टीप सुरू करून ती टॉप पर्यंत न्या. अमेझिंग इनर सिम शिवण्याचे गुपित म्हणजे त्यावर सलग टीप मारणं हेच आहे. म्हणून इलर सिम शिवताना सुरू केलेली टीप क्रॉस एरियावर न थांबवता सलग पुढे नेत राहा. टीप पूर्ण झाली की अनावश्यक दोरे कातरून टाका आणि टीप तपासून पहा, ती अशी दिसली पाहिजे. आता फ्रेड एजेसची निगा राखण्यासाठी आपण इनर आणि आऊटर सिमवर झीगझॅंग स्टीचेस घेणार आहोत. त्यासाठी झीगझॅंग स्टीच बटन प्रेस करा, स्टीच विड्थ 4.5 तर स्टीच लेन्थ 2 ठेवून शिवायला सुरुवात करा. आऊटर सिम पासून शिवणाला सुरुवात करा आणि एका पायाचे शिवण पूर्ण झाले की अनावश्यक दोरे कातरून टाका. बघा, कसा सफाईदार स्टीचेस आले आहेत? आता आपण दुसऱ्या पायाचे शिवणकाम पूर्ण करू. पॅन्टच्या टॉप लाईन वरून शिवणकाम सुरू करून सावकाश बॉटम लाईन कडे जा आणि याप्रकारे आपलं शिवण पूर्ण झालं. यापुढे आऊटर सिम लाईन प्रमाणेच आपण इनर लाईन देखील आधी स्ट्रेट स्टीच आणि नंतर झीगझॅंग स्टीचची सलग टीप मारून शिवून घेणार आहोत. इनर सिम शिवण्याची सुरुवात पॅन्टच्या एका बॉटम लाईन पासून करून दुसऱ्या बॉटम लाईन वर संपवा. परफेक्ट !

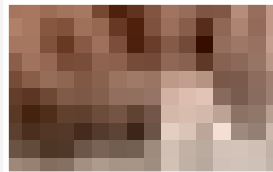


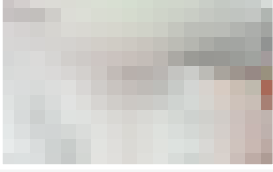
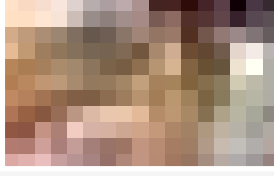
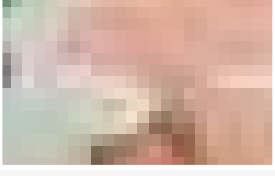
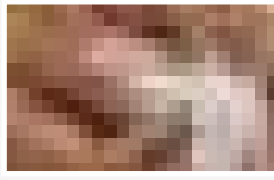
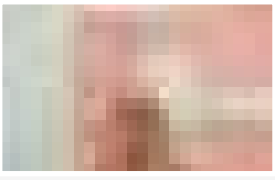
स्टेप 4 वेस्ट बँड तयार करणे

वेस्ट बँडच्या ओपन साईडला पिन लावून घ्या. आता आपण वेस्टबँड फोल्डच्या विरुद्ध बाजूला असलेली ओपन साईड शिवणार आहोत. आता उषा शिलाई मशीनवर स्ट्रेट स्टीच सिलेक्ट करून या कपड्यावर टिप मारून घ्या. टीपेच्या शेवटाला पोहोचलात की दोरे तोडून टाका. तुमची पॅन्ट अशी दिसली पाहिजे.

स्टेप 5 वेस्टबँड पॅन्टला अटॅच करणे

टेबलवर पॅन्ट पसरवून घ्या. पॅन्टची उलट बाजू तुमच्या समोर असली पाहिजे. वेस्टबँड जोडण्यासाठी ट्युटोरियलमध्ये दाखवल्याप्रमाणे दोन्ही साईड सिम्स एकमेकांना नीट जुळवून घ्या. सीम लाइन्स एकमेकांच्या अगदी विरुद्ध दिशेला जात असल्याची खात्री करून घ्या आणि संपूर्ण बेल्ट अर्ध्यातून फोल्ड करून घ्या. ही स्टेप थोडीशी अवघड असली तरीही तुम्ही व्यवस्थित पूर्ण कराल अशी खात्री आहे. शिवणकाम अचूक झाले असेल तर तुमच्या हाताभोवती दोन सर्कल होतील असा बँड तयार होईल. या रेडी वेस्ट बँडची आणि पॅन्टची सुलट बाजू एकमेकांसमोर ठेवून तसेच वेस्ट बँडची शिवलेली सीम लाईन पॅन्टच्या बँक सीम लाईन जुळवून पिन लावून घ्या.





इथे दाखवल्याप्रमाणे, कपडा थोडासा ओढून संपूर्ण सर्कलला पिन लावून घ्या. आता आपण पॉईंटेड सेक्शन शिवणार आहोत.

शिवायलाला सुरुवात करून संपूर्ण बेल्टवर टीप मारून घ्या. जसे शिवत पुढे जाल तशा पिन काढून टाका. तुम्ही घातलेले टाके तपासून पहा, तुम्हाला फ्रेड एजेस दिसतील. त्यांना सुस्वरूप देण्यासाठी आपण झीगझॅंग स्टीच वापरणार आहोत. परत एकदा झीगझॅंग स्टीच बटन प्रेस करा. स्टीच विड्थ 4.5 तर स्टीच लेन्थ 2 ठेवून शिवायला सुरुवात करा. संपूर्ण घेरावर टीप मारून घ्या. हे शिवण आता आणखीनच चांगले दिसत आहे ना ?

स्टेप 6 हेम लाईन फिनिशिंग

मशीनवरचे शिवण काम पूर्ण झाल्यानंतर आता थोडा ब्रेक घेऊन हाताने करायचे शिवण काम करूया. इथे दाखवल्याप्रमाणे, हेम अलाउंसचा भाग आधी अर्धा इंच आणि त्यानंतर एक इंच दुमडून हातशिलाईच्या सुईने शिवायला सुरुवात करा. याच प्रकारे संपूर्ण बाजूवर हातशिलाईचे टाके घेऊन ते नीट तपासून पहा. ते टाके याप्रमाणे दिसायला हवेत. याच प्रमाणे, दुसऱ्या बाजूवर देखील हाताने टाके घाला.

आपण शिवलेला बेल्ट आणि हेम लाईन्स अशा दिसतील. आता पॅट सरळ करून घ्या आणि आपलं काम संपलंच ! काही सोप्या स्टेप्समध्ये तुमची स्टायलिश पॅन्ट रेडी झाली. दुसऱ्यांना तुमचा हेवा वाटावा अशा विविध रंगाच्या आणि स्टाईलच्या पॅन्ट तुम्ही शीवू शकता. अशा युनिक पॅट तुम्हाला कुठून मिळतात !! याबद्दल तुमच्या मित्र परिवाराला नक्कीच आश्चर्य वाटेल. तुम्हाला आमचं क्रिएशन आवडलं तर हा व्हिडीओ शेअर, लाईक आणि सबस्क्राईब करायला विसरू नका.