

# কেপ

আমরা ধাপে ধাপে টিউটোরিয়ালটিতে একটি স্টাইলিশ কেপ সেলাই করার পদ্ধতি শিখব।

## উপাদান তালিকা

আপনার পছন্দের একটি পুরানো রঙিন দুপট্টা বা ফ্যাব্রিক যা দৈর্ঘ্যে ২.৫ মিটার এবং প্রস্থে ৪৪"  
কেপের টেমপ্লেটটি আপনি আমাদের ওয়েবসাইট [www.ushasew.com](http://www.ushasew.com) থেকে ডাউনলোড করতে পারেন

চক

একজোড়া কাঁচি

উষা জিনোম বিন্দার ফুট

১ ইঞ্চি প্রস্থের রেডিমেন্ট বায়াস টেপ

কিছু পিন

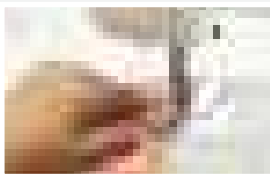
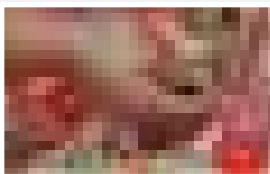
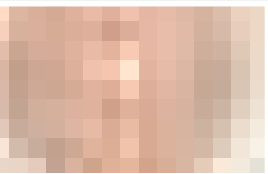
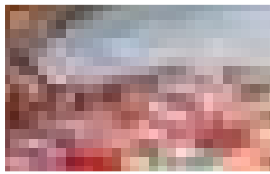
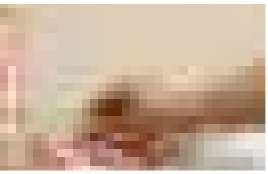
এবং ম্যাচিং সুতা

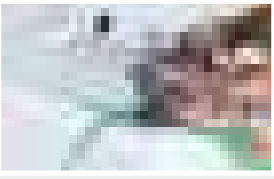
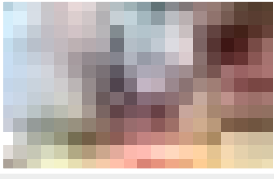
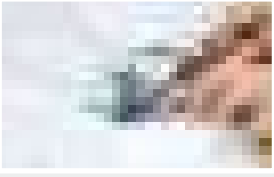
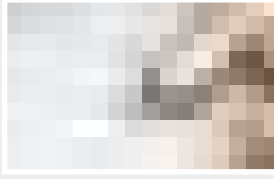
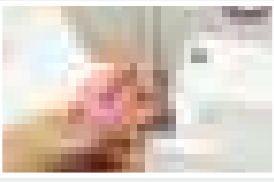
আপনার কেপের জন্য যে কোনও রঙিন ফ্যাব্রিক নিন এবং এটি টেবিলে উল্টো দিকে রেখে দিন। [www.ushasew.com](http://www.ushasew.com) থেকে ডাউনলোড করা কেপ টেমপ্লেটটি ফ্যাব্রিকের উপরে রাখুন। আপনি দেখতে পারেন যে টেমপ্লেটের দুটি অংশ রয়েছে। এটি সামনের শুরু দিক এবং এটিই কেন্দ্রের পশ্চাৎদিক। আলপিনের সাহায্যে এটি জায়গায় পিন করুন। পুরো অর্ধবৃত্তটি পিন করুন এবং তারপরে এটি চক দিয়ে ফ্যাব্রিকে চিহ্নিত করতে এগিয়ে যান। আমাদের কেপ এর আকারটি এই পদক্ষেপের উপর নির্ভরশীল তাই সাবধানতার সাথে এটি করুন। আপনার কাজ শেষ হয়ে গেলে, টেমপ্লেটটি আনপিন করুন এবং চিহ্নিত স্থান বরাবর কেটে দিন। আমাদের কাটা টুকরা দেখতে এমন হবে।

একইভাবে, একই টেমপ্লেট ব্যবহার করে অন্য টুকরো কেটে নিন। ভিডিওতে প্রদর্শিত মত তাদের পাশাপাশি রাখুন। এটি সামনের শুরু দিক এবং এটিই কেন্দ্রের পশ্চাৎদিক। প্রথমে আমরা কেন্দ্রটি আবার এক সাথে সেলাই করব। সেলাইয়ের স্বাচ্ছন্দ্যের জন্য, আসুন কেন্দ্রের পিছন বরাবর ডান পাশ দিয়ে ফ্যাব্রিকটি পিন করি। আপনার উষা ওয়ান্ডার স্টিচ প্লাস সেলাই মেশিনে ফ্যাব্রিকটি নিয়ে যান।

প্যাটার্ন সিলেক্টর ডায়াল এ এবং সেলাই দৈর্ঘ্য ২.৫ এ সেট করুন। সেলাই শুরু করুন, পিনগুলি আপনি যেতে যেতে সরান। শুরুতে এবং শেষে সেলাইগুলি জায়গায় সুরক্ষিত করতে বিপরীত সেলাইগুলি করতে ভুলবেন না। সমাপ্ত সেলাইগুলি দেখতে এটির মতো হওয়া উচিত।

তালিকার পরবর্তী কাজ জিগ জ্যাগ সেলাই। দেখানো মত করে ফ্যাব্রিকের সেলাইকৃত অংশের প্রান্তটি খুলুন এবং সেলাইয়ের জোড়ামুখের একপাশে জিগ জ্যাগ সেলাইকরতে এগিয়ে যান। এটি করতে, প্যাটার্ন সিলেক্টর ডায়াল করুন সি এবং সেলাই দৈর্ঘ্য ২ এ সেট করুন।





প্রদর্শিত ফ্যাব্রিকের মতো সেলাই করা প্রান্তটি খুলুন এবং সেলাইয়ের জোড়ামুখের উপরে জিগ জ্যাগ সেলাইগুলি করুন। আপনার হয়ে গেলে সুতাটি কেটে নিন এবং তারপরে একই ভাঁজের অন্য দিকে সেলাই করুন। আপনার শেষ সেলাইগুলি দেখতে এটির মতো হওয়া উচিত। তারা কি ফ্যাব্রিকে একটি ভালো সমাপ্তি দিত না?

কেবল পুনরুদ্ধার করার জন্য, আমরা কেন্দ্রটির পশ্চাৎদিক সেলাই করেছি। এটি আমাদের ঘাড়; এটি আমাদের সামনের দিক এবং এটি কেপের নীচের প্রান্তটি। নিয়মিত প্রেসার ফুট প্রতিস্থাপন করুন উষা জানোম বিন্দার ফুট দিয়ে। আমরা ফ্যাব্রিকের সোজা এবং বাঁকা প্রান্তটি বাঁধতে একটি রেডিমেড বায়াস টেপ ব্যবহার করব। এটি আমাদের কেপকে আলংকারিক রঙের তীব্রতাও সরবরাহ করবে।

ভিডিওতে দেখানো মতো নির্ধারিত জায়গায় ভাঁজযুক্ত বায়াস টেপটি প্রবেশ করান। পায়ের বিপরীত দিক থেকে বায়াস টেপটি টানতে একটি সুই ব্যবহার করুন। একবার হয়ে গেলে, ফ্যাব্রিকটি ডান দিকে রাখুন এবং প্রেসার ফুটের নীচে সামনের শুরু এক প্রান্ত সারিবদ্ধ করুন এবং প্যাটার্ন সিলেক্টর ডায়াল এ এবং সেলাই দৈর্ঘ্য ২.৫ এ পুনরায় সেট করুন। সেলাই শুরু করুন এবং ঘাড় পর্যন্ত যান। আপনার কাজ শেষ হয়ে গেলে, বায়াস টেপটি কেটে নিন। প্রান্তটি দেখতে এমন হওয়া উচিত। এরপরে, আমরা শুরুর অপর দিকে এগিয়ে যাই। অনুরূপ ভাবে নীচে শুরু করুন এবং ঘাড় অবধি যান এবং থামুন। এখন আমরা কেপের হেমলাইনে কাজ করব। ফ্যাব্রিক সারিবদ্ধ এবং সেলাই করবেন আগে মত। নীচের প্রান্তের চারপাশে যান এবং সমাপ্তিতে বায়াস টেপটি কেটে নিন।

নেকলাইন সেলাইয়ের আগে, আমাদের জানতে হবে যে কেপের জন্য একটি টাই করা প্রয়োজন কিনা। এর জন্য কেবল তার নীচে ফ্যাব্রিক ছাড়াই বায়াস টেপটি প্রবেশ করান এবং ১২ ইঞ্চি সেলাই করুন .. আপনি প্রয়োজনীয় টেপ সেলাইয়ের পরে, ফ্যাব্রিকটি প্রেসার ফুটের নীচে রাখুন এবং নেকলাইনটি সেলাই শুরু করুন। সম্পূর্ণ ঘাড়ে যান। নেকলাইন সম্পূর্ণ করার পরে, টাইটির অন্য প্রান্তের জন্য আরও ১২ ইঞ্চি বায়াস টেপটি সেলাইয়ের জন্য এগিয়ে যান। টেপ কাটুন এবং আমরা কাজটি সম্পন্ন করেছি।

আপনার স্টাইলিশ কেপ এখন প্রস্তুত। এটিকে উন্নত সমাপ্তির জন্য আপনি টাই-অনের শেষে ট্যাসেলগুলি যুক্ত করতে পারেন। আমরা আমাদের কেপটি শাড়ির সাথে জুড়ে দিয়েছি। আপনি পোশাকের সাথে আরও স্টাইল করতে পারেন, বিকল্প অপরিসীম।