

केप

हम इस ट्यूटोरियल में चरण-दर-चरण सीखेंगे कि एक स्टाइलिश केप कैसे बनाएं।

सामग्री की सूची

एक पुराना रंगीन दुपट्टा या आपकी पसंद का कपड़ा जो 2.5 मीटर लंबा और 44 इंच चौड़ा हो
केप का टेम्प्लेट जिसे आप हमारी वेबसाइट www.ushasew.com डाउनलोड कर सकते हैं

चोंक
कैंची

उषा जनोमे बाइंडर फुट

1 इंच चौड़ा रेडीमेड बायस टेप

पिस

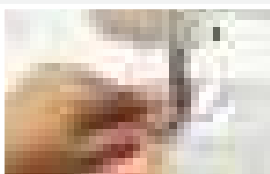
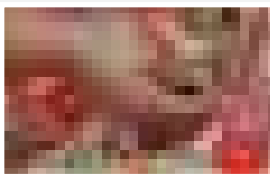
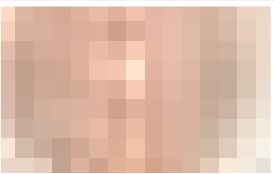
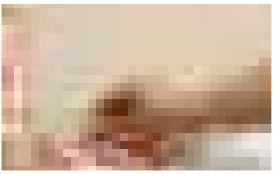
और मैचिंग धागा

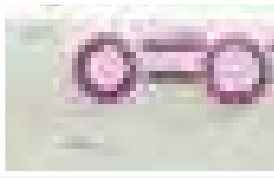
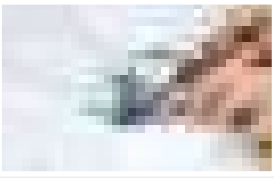
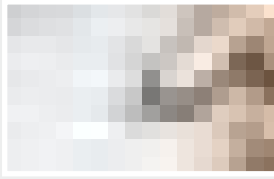
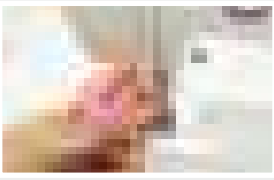
अपने केप के लिए कोई भी रंगीन कपड़ा लें और इसे उलटी साइड से टेबल पर रखें। www.ushasew.com से डाउनलोड किया गए केप टेम्प्लेट को कपड़े पर रखें। जैसा कि आप देख सकते हैं कि टेम्प्लेट के दो भाग हैं। यह फ्रंट ओपनिंग है और यह सेंटर बैक है। इसे सही जगह पर कर के पिन लगा दें। पूरे अर्धवृत्त को पिन पिन लगा दें और फिर इसे चाक से कपड़े पर चिह्नित करें। इसे सावधानी से करें क्योंकि हमारे केप का आकार इसी पर निर्भर करेगा। ऐसा करने के बाद, टेम्प्लेट को निकाल लें और लगाए हुए निशान के अनुसार काटें। हमारा कटा हुआ पीस इस तरह दिखना चाहिए।

इसी तरह उसी टेम्प्लेट का उपयोग करके एक और पीस काट लें। वीडियो में दिखाए अनुसार इन्हें अगल बगल में रखें। यह सेंटर बैक है और यह फ्रंट ओपनिंग है। पहले हम सेंटर बैक को एक साथ सिलेंगे। आसानी से सिलने के लिए, कपड़े को दाईं ओर सेंटर बैक के साथ पिन लगा देंगे। कपड़े को अपने ऊषा वंडर स्टिच प्लस सिलाई मशीन पर ले जाएं।

पैटर्न सेलेक्टर डायल को A पर और स्टिच की लंबाई को 2.5 पर सेट करें। सिलाई शुरू करें, जैसे-जैसे आप सिलते जाएं, पिस को निकालते रहें। टांके को मजबूत करने के लिए शुरू में और अंत में रिवर्स स्टिच लगाना न भूलें। सिलने के बाद ये ऐसा दिखना चाहिए।

अब इसके बाद जिग-जैग टाँके लगाना हैं। दिखाए अनुसार कपड़े के सिले हुए सिरों को खोलें और सीम अलाउंस के एक साइड पर जिग जैग टाँके लगाएं। ऐसा करने के लिए, पैटर्न सेलेक्टर डायल को C पर और स्टिच की लंबाई 2 पर सेट करें।





दिखाए अनुसार कपड़े के सिले हुए सिरों को खोलें और सीम अलाउंस पर ज़िग-ज़ैग टाँके लगाएं। ये करने के बाद धागा काट लें और सीम अलाउंस के दूसरे साइड पर टाँके लगाएं। सिलने के बाद ये ऐसा दिखना चाहिए। क्या ये कपड़े को अच्छा फिनिश नहीं दे रहे? पुनरावृत्ति के लिए, हमने सेंटर बैक वापस सिला है। यह हमारी गर्दन है; यह हमारा फ्रंट ओपनिंग है और यह केप का निचला छोर है। नियमित प्रेसर फुट को उषा जनोमे बाइंडर फुट से बदलें। हम कपड़े के सीधे और घुमावदार किनारों को बांधने के लिए रेडीमेड बायस टेप का उपयोग करेंगे। यह हमारे केप को एक सजावटी रंग भी देगा।

ट्यूटोरियल में दिखाए अनुसार निर्धारित क्षेत्र में मुड़ा हुआ बायस टेप डालें। फुट के विपरीत साइड से बायस टेप को खींचने के लिए एक सुई का उपयोग करें। ये करने के बाद, कपड़े के सीधे हिस्से को ऊपर रखें और फ्रंट ओपनिंग के एक किनारे को प्रेसर फुट के नीचे संरेखित करें और पैटर्न सिलेक्टर डायल को A पर और स्टिच की लंबाई को 2.5 पर रीसेट करें। सिलाई शुरू करें और गर्दन तक सिलें। ये करने के बाद, बायस टेप को काट लें। किनारे ऐसे दिखने चाहिए। इसके बाद हम ओपनिंग के दूसरे साइड पर जाएंगे। इसी तरह नीचे से सिलते हुए और गर्दन तक सिलें। अब हम केप के हेमलाइन को सिलेंगे। पहले की तरह कपड़े को संरेखित करें और सिलाई जारी रखें। नीचे के किनारे के चारों ओर सिलें और आखिर में बायस टेप काट दें।

नेकलाइन सिलने से पहले, हमें यह जानना होगा कि केप के लिए एक टाई-ऑन की आवश्यकता है। इसके लिए बस बायस टेप को डालें और 12 इंच तक सिल दें। टेप को सिलने के बाद कपड़े को प्रेसर फुट के नीचे रखें और नेकलाइन को सिलना शुरू करें। नेक लाइन के चारों ओर सिलें। नेकलाइन को पूरा करने के बाद, टाई-ऑन के दूसरे छोर के लिए बायस टेप को एक बार फिर से 12 इंच सिल लें। टेप को काट दें, और हमने सिल लिया।

अब आपकी स्टाइलिश केप तैयार है। अच्छा फिनिश देने के लिए आप टाई-ऑन के अंत में लटकन जोड़ सकते हैं। हमने अपनी केप को एक साड़ी के साथ पहना है। आप इन्हें अलग ड्रेस के साथ भी स्टाइल कर सकते हैं, विकल्प बहुत हैं।