

# കേപ്പ്

നമ്മൾ എങ്ങനെ ഒരു കേപ്പ് തുണാം എന്നതിന്റെ സ്പെഷ്യൽ സെപ്റ്റംബർ 2019 ൽ പഠിക്കാൻ പോവുകയാണ്..

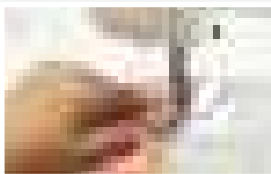
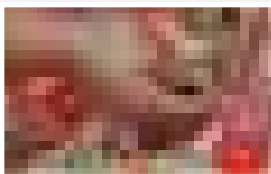
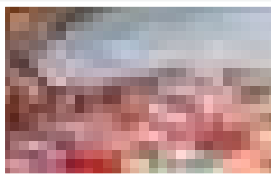
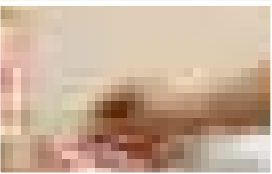
## മെറ്റീരിയൽ ലിസ്റ്റ്

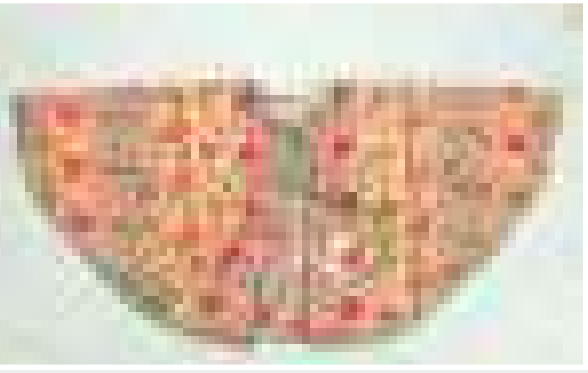
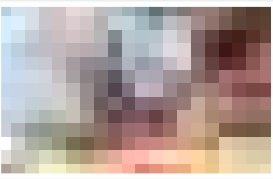
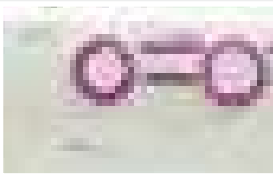
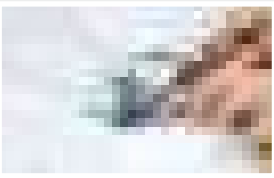
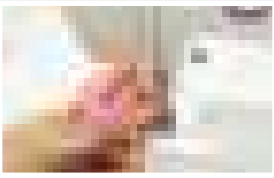
2.5 മീറ്റർ നീളവും 44" വീതിയുമുള്ള നിങ്ങൾക്കിഷ്ടപ്പെട്ട ദുപ്പട്ട അല്ലെങ്കിൽ തുണി  
www.ushasew.com ൽ നിന്നും ഡൗൺലോഡ് ചെയ്യാവുന്ന കേപ്പിന്റെ ടെംപ്ലേറ്റ്  
ചോക്ക്  
കത്രിക  
ദി ഉഷ ജനോം ബൈൻഡർ ഫുട്ട്  
1 ഇഞ്ച് വീതിയുള്ള റെഡിമെയ്ഡ് ബയസ് ടേപ്പ്  
പിന്നുകൾ  
മാച്ചിങ് റെഡ്

കേപ്പിനായ് ഏതെങ്കിലും ഒരു കളർ ഫുൾ ഫ്രീം ഫ്രീം എടുത്ത് റോങ്ങ് സൈഡ് മുകളിൽ വരുന്ന വിധം ടേബിളിനു മുകളിൽ വെക്കുക www.ushasew.com ൽ നിന്നും ഡൗൺലോഡ് ചെയ്യാവുന്ന ടെംപ്ലേറ്റ് തുണിക്കു മുകളിലായി വെക്കുക.നിങ്ങൾ കാണുന്ന പോലെ ഈ ടെംപ്ലേറ്റിന് രണ്ട് പാർട്ട്സ് ഉണ്ട് ഇതാണ് ഫ്രണ്ട് ഓപ്പണിങ്,ഇതാണ് സെന്റർ ബാക്ക് ബീഡഡ് പിന്നുകൾ സഹായത്തോടെ അത് കൃത്യസ്ഥാനത്ത് പിൻ ചെയ്യുക.സെമിസർക്കിൾ മുഴുവനായും പിൻ ചെയ്യുക അതിനു ശേഷം ഒരു ചോക്ക് ഉപയോഗിച്ച് തുണിയുടെ മുകളിൽ മാർക്ക് ചെയ്യാൻ തുടങ്ങുക.ഇത് വളരെ ശ്രദ്ധയോടെ ചെയ്യുക,നമ്മുടെ കേപ്പിന്റെ ഷേപ്പ് ഇതിനെ ആശ്രയിച്ചിരിക്കും.നിങ്ങൾ ചെയ്തു കഴിഞ്ഞാൽ ടെംപ്ലേറ്റ് അൺപിൻ ചെയ്ത് മാർക്കിങ്ങിലൂടെ മുറിച്ചെടുക്കുക.നമ്മുടെ കട്ട്പിസ് ഇങ്ങനെ ഇരിക്കണം.

അതുപോലെ തന്നെ ,മറ്റൊരു പീസ് കൂടെ അതെ ടെംപ്ലേറ്റ് ഉപയോഗിച്ചു മുറിക്കണം.വിഡിയോയിൽ കാണിച്ചിരിക്കുന്ന പോലെ അവ സൈഡ് ടു സൈഡ് ആയി വെക്കുക.ഇതാണ് സെന്റർ ബാക്ക് ഇതാണ് ഫ്രണ്ട് ഓപ്പണിങ്ങ് .ആദ്യം നമ്മൾ സെന്റർ ബാക്കി ഒരുമിപ്പിച്ചു തുണയും.തുണലിന്റെ എളുപ്പത്തിനായ്,തുണി റൈറ്റ് സൈഡ് ഒരുമിച്ച് സെന്റർ ബാക്ക് വരെ ഒരുമിച്ച് തുണുക.തുണി നിങ്ങളുടെ ഉഷ വണ്ടർ സ്റ്റിച്ച് പ്ലസ് സീവിങ് മഷീനിലേക്ക് കൊണ്ടുവരുക.പാറ്റേൺ സെലക്ടർ ഡയല് എ ആയും സ്റ്റിച്ച് ലെങ്ത് 2.5 ആയും സെറ്റ് ചെയ്ത് തുണൽ ആരംഭിക്കുക,തുടക്കത്തിലും അവസാനവും റിവേഴ്സ് സ്റ്റിച്ച് ചെയ്ത് അതതു സ്ഥാനത്തു സെക്യൂർ ആകാൻ മറക്കരുത്.പൂർത്തിയായ തുണൽ ഇങ്ങനെ ഇരിക്കണം.

ലിസ്റ്റിൽ അടുത്തതായുള്ളത് സിഗ്സാഗ് സ്റ്റിച്ചുകളാണ്.കാണിച്ചിരിക്കുന്ന പോലെ തുണിയുടെ തുണിയ അറ്റം തുറക്കുക എന്നിട്ട് സീം അലോവെൻസിന്റെ ഒരു സൈഡ് സിഗ്സാഗ് സ്റ്റിച്ച് ചെയ്യാൻ ആരംഭിക്കുക.അത് ചെയ്യുവാനായി പാറ്റേൺ സെലക്ടർ ഡയല് സി ആയും സ്റ്റിച്ച് ലെങ്ത് 2 ആയും സെറ്റ് ചെയ്യുക.തുണിയുടെ തുണിയ വശം കാണിച്ചിരിക്കുന്ന പോലെ തുറന്നു സീം അലോവെൻസിന്റെ മുകളിലൂടെ സിഗ്സാഗ് സ്റ്റിച്ച് ചെയ്യാൻ ആരംഭിക്കുക.





നിങ്ങൾ ചെയ്തു കഴിഞ്ഞാൽ നൂൽ മുറിച്ചുമാറ്റി സെയിം അലോവെൻസിന്റെ മറുവശത്തും തുണുക.നിങ്ങളുടെ എൻഡ് സ്റ്റിച്ച് ഇതുപോലെ ഇരിക്കണം.അത് തുണിക്ക് ഒരു നീറ്റർ ലൂക്ക് നൽകിയില്ലേ?

ഒരു റിക്വപ്പിനായ് ,നമ്മൾ സെന്റർ ബാക്ക് തുണി.ഇതാണ് നമ്മുടെ കഴുത്ത് ,ഇതാണ് നമ്മുടെ ഫ്രണ്ട് ഓപ്പണിങ് പിന്നെ ഇതാണ് കേപ്പിന്റെ ബോട്ടം എഡ്ജ്. സാധാരണ പ്രൈസർ ഫൂട്ട് മാറ്റി ഉഷ ജനോം ബെൻഡർ ഫൂട്ട് ഇടുക.തുണിയുടെ നേരെയുള്ളതും വളഞ്ഞതുമായ വശങ്ങൾ ബെൻഡ് ചെയ്യാൻ നമ്മൾ റെഡിമെയ്ഡ് ബയസ് ടേപ്പ് ഉപയോഗിക്കും.ഇത് നമ്മുടെ കേപ്പിനു ഒരു ഡെക്കറേറ്റീവ് കളർ അക്സെന്റ് കൂടെ നൽകും.

വീഡിയോയിൽ കാണിച്ചിരിക്കുന്ന പോലെ മടക്കിയ ബയസ് ടേപ്പ് നിയുക്ത സ്ഥാനത്തിലൂടെ കയറ്റുക.ബയസ് ടേപ്പ് മറുവശത്തിലൂടെ വളച്ചെടുക്കാനായ നീഡിൽ ഉപയോഗിക്കുക.പൂർത്തിയായാൽ,തുണി റെറ്റ് സൈഡ് മുകളിലേക്ക് ആക്കി ഫ്രണ്ട് ഓപ്പണിങ്ങിന്റെ ഒരു എഡ്ജ് പ്രൈസർ ഫൂട്ടുമായ അലൈൻ ചെയ്യുക എന്നിട്ട് പാറ്റേൺ സെലക്ടർ ഡയൽ എ ആയും സ്റ്റിച്ച് ലെങ്ത് 2.5 ആയും സെറ്റ് ചെയ്ത് തുണൽ ആരംഭിച്ച് മുകളിലേക്ക് പോവുക.നിങ്ങൾ ഇത് ചെയ്തു കഴിഞ്ഞാൽ ,ബയസ് ടേപ്പ് കട്ട് ചെയ്യുക.എഡ്ജ് ഇങ്ങനെ ഇരിക്കണം.അടുത്തതായി,നമ്മൾക്ക് ഓപ്പണിങ്ങിന്റെ അടുത്ത വശത്തേക്കു നീങ്ങാം.സമാനമായ രീതിയിൽ താഴെ നിന്നും ആരംഭിച്ചു കഴുത്തു വരെ പോയ് നിർത്തുക.ഇനി നമ്മൾ കേപ്പിന്റെ ഹെംലൈനിൽ വർക്ക് ചെയ്യാൻ പോവുകയാണ്.മുൻപത്തെ പോലെ തുണി അലൈൻ ചെയ്ത് തുണൽ തുടരുക.ബോട്ടം എഡ്ജിന്റെ ചുറ്റിലും പോയി ഫിനിഷിങ്ങിൽ ബയസ് ടേപ്പ് കട്ട് ചെയ്യുക.

നെക്ലൈനിന്റെ തുണൽ ആരംഭിക്കും മുൻപ്,കേപ്പിനു ഒരു ടൈം അഡ്ജസ്റ്റ് ചെയ്യണം മനസിലാക്കുക.അതിനായ് ,ബയസ് ടേപ്പ് ഫാബ്രിക് ഇല്ലാതെ 12 ഇഞ്ച് തുണിചേർക്കുക.ആവിശ്യമായ ടേപ്പ് തുണിയ ശേഷം തുണി പ്രൈസർ ഫൂട്ടിന്റെ അടിയിൽ വെച്ച് നെക്ലൈൻ തുണാൻ ആരംഭിക്കുക.നെക്ലൈൻ പൂർത്തിയാക്കൽ തുടരുക,ടെ ഓണിന്റെ അറ്റത്തിനായ മറ്റൊരു 12 ഇഞ്ച് ബയസ് ടേപ്പ് തുണാൻ ആരംഭിക്കുക.ടേപ്പ് മുറിച്ചെടുക്കുക,നമ്മൾ പൂർത്തിയാക്കിയിരുന്നു. നിങ്ങളുടെ സ്റ്റൈലിഷ് കേപ്പ് ഇപ്പോൾ റെഡി ആയിരിക്കുന്നു.എലവേറ്റഡ് ഫിനിഷ് നൽകുന്നതിനായി ടൈം ഓണിന്റെ അവസാനത്തിൽ നിങ്ങൾക്ക് ട്രസെല്ലുകൾ ചേർക്കാവുന്നതാണ്.ഞങ്ങൾ സാരി ഉപയോഗിച്ചു നിങ്ങൾക്ക് ഡ്രെസ്സസ് ഉപയോഗിച്ചു സ്റ്റൈൽ ചെയ്യാവുന്നതാണ്.ഓപ്ഷനുകൾ പരിധിയില്ലാത്തതാണ്.