

# केप

या ट्यूटोरियल मध्ये आपण स्टेप-बाय-स्टेप स्टायलिश केप कसा शिवायचा हे शिकणार आहोत.

## लागणारे साहित्य

तुमचा जुना कलरफुल दुपट्टा किंवा तुमच्या आवडीचे अडीच मीटर लांब आणि 44 इंच रुंदीचे कोणतेही कापड.

केप शिवण्यासाठी लागणारे टेम्पलेट तुम्ही आमच्या

[www.ushasew.com](http://www.ushasew.com) या वेबसाईट वरून डाऊनलोड करून घेऊ शकता.

चॉक

कात्री

उषा जेनोम बाईंडर फुट

1 इंच रुंदीचा रेडीमेड बायस टेप

पिन

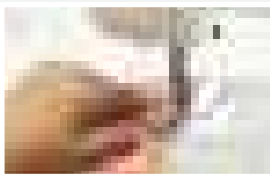
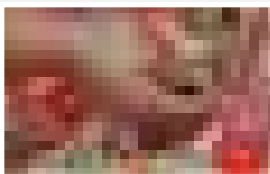
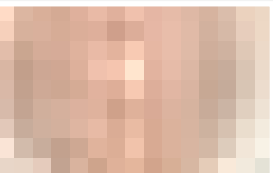
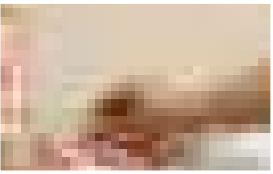
आणि मॅचिंग दोरे

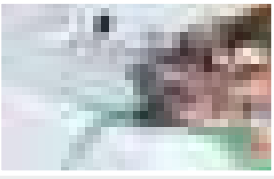
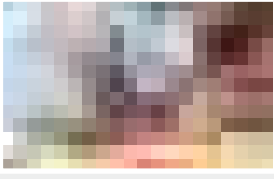
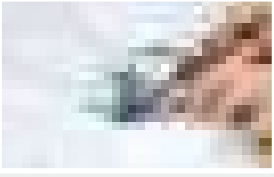
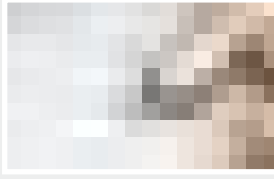
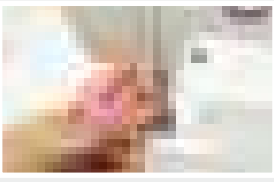
केप शिवण्यासाठी तुमच्या आवडीनुसार कोणतेही कलरफुल कापड निवडा आणि त्याची उलट बाजू आपल्या समोर येईल असे ते टेबलवर पसरवून घ्या. [www.ushasew.com](http://www.ushasew.com) या वेबसाईट वरून डाऊनलोड करून घेतलेले केप टेम्पलेट कपड्यावर पसरवून घ्या. टेम्पलेटचे दोन भाग तुम्हाला दिसत असतीलच. हे फ्रंट ओपनिंग आहे तर हे सेंटर बॅक आहे. बीडेड पिन लावून टेम्पलेटचे भाग कपड्याला जोडून घ्या. टेम्पलेटच्या संपूर्ण गोलाकार भागाला पिन लावून घ्या आणि त्यानंतर चॉकने टेम्पलेट कपड्यावर ट्रेस करून घ्या. ट्रेसिंगच्या अचूकतेवर तुमच्या केप चा आकार अवलंबून असल्यामुळे ते अतिशय काळजीपूर्वक करा. ट्रेसिंग करून झाले की टेम्पलेटला लावलेल्या पिन काढून टाका आणि मार्किंग वरून कपडा कट करून घ्या. कटींग करून घेतलेला पीस असा दिसला पाहिजे.

या प्रमाणे हेच टेम्पलेट वापरून दुसरा पीस कट करून घ्या. ट्यूटोरियलमध्ये दाखवल्याप्रमाणे, हे दोन्ही पीस एकमेकांच्या बाजूला ठेवा. हे सेंटर बॅक आहे तर हे फ्रंट ओपनिंग आहे. प्रथम आपण सेंटर बॅक एकत्र शिवणार आहोत. शिवणकाम सोपं व्हावं यासाठी आपण सेंटर बॅकचे दोन्ही पीस त्यांच्या सुलट बाजू एकमेकांसमोर येतील असे ठेवून पिन लावून घेणार आहोत. त्यानंतर आपण हे पीस उषा वंडर स्टीच प्लस शिलाई मशीनवर शिवणार आहोत.

मशीनचा पॅटर्न सिलेक्टर डायल A वर सेट करा तर स्टीच लेन्थ 2.5 ठेवा. शिवणाला सुरुवात करा. जस जसे शिवत पुढे जाल तशा कपड्याला लावलेल्या पिन काढून टाका. टिपेच्या सुरुवातीला आणि शेवटी टाके मजबूत करण्याच्या दृष्टीने रिव्हर्स स्टीच घ्यायला विसरू नका. शिवण काम केलेला भाग असा दिसला पाहिजे.

आता आपण झिगझॅग स्टीच घेणार आहोत. इथे दाखवल्याप्रमाणे आता शिवलेला भाग ओपन करून बाजूच्या सीम अलाउन्स वर झिगझॅग स्टीचने टीप मारणार आहोत.





यासाठी, मशीनचा पॅटर्न सिलेक्टर डायल C वर सेट करा तर स्टीच लेन्थ 2 ठेवा. आता शिवलेला भाग ओपन करा आणि एका बाजूच्या सीम अलाउन्स वर झीगझॅंग स्टीचने टीप मारा. टीप पूर्ण झाली की दोरा तोडून अशीच टीप या सीम अलाउन्स च्या दुसऱ्या बाजूवर मारून घ्या. शिवणकाम केलेला भाग असा दिसायला हवा. झीगझॅंग स्टीचमुळे छान फिनिशिंग आलंय ना ?

परत एकदा ड्रेसचे भाग पाहून घेऊ, आपण आता सेंटर बॅक शिवला आहे. आपल्या केप् चे हे फ्रंट ओपनिंग, हे बॉटम एज तर ही नेक आहे . आता शिलाई मशीनचे रेग्युलर प्रेसर फुट काढून मशीनला उषा जेनोम बाईंडर फुट जोडा. केप् च्या स्ट्रेट आणि कव्ह एजेसना बाईंड करण्यासाठी आपण रेडीमेड बायस टेप वापरणार आहोत. बायस टेपच्या वापरामुळे आपले केप् आणखीनच उरून दिसेल.

ट्युटोरियलमध्ये दाखवल्याप्रमाणे, योग्य ठिकाणी फोल्ड केलेली बायस टेप इन्सर्ट करा. दुसऱ्या बाजूने बायस टेप ओढून घेण्यासाठी सुईचा वापर करा. हे झालं की, कपड्याची सुलट बाजू वर येईल अशा रीतीने फ्रंट ओपनिंगचा एक काठ प्रेसर फुट खाली ठेवून नीट जुळवून घ्या. मशीनचा पॅटर्न सिलेक्टर डायल A वर रिसेट करा तर स्टीच लेन्थ 2.5 ठेवा. शिवणाला सुरुवात करून नेक पर्यंत टीप घ्या. हे झालं की, बायस टेप कट करून टाका. शिवणकाम केलेला काठ असा दिसायला हवा. आता आपण फ्रंट ओपनिंगची दुसरी बाजू शिवणार आहोत. यापूर्वी शिवल्या प्रमाणेच, फ्रंट ओपनिंगच्या बॉटम पासून नेक पर्यंत टीप मारा. आता आपण केप् च्या हेम लाईनवर काम करणार आहोत. पूर्वीप्रमाणेच कपड्याचे काठ जुळवून घ्या आणि शिवून घ्या. या रीतीने संपूर्ण बॉटम एजवर शिवून घ्या आणि शेवटी बायस टेप कातरून टाका.

नेकलाइन शिवायला सुरुवात करण्यापूर्वी केप् ला टाय ऑन असणं गरजेचं आहे हे समजून घ्या. यासाठी ,खाली कपडा न येऊ देता बायस टेप इन्सर्ट करून 12 इंचाच्या भागावर टाके घाला. या प्रकारे टाके घालून झाले की कपडा प्रेसर फुट खाली ठेवा आणि नेकलाइन शिवायला सुरुवात करा. संपूर्ण नेकलाइन्स शिवून घ्या. नेकलाइन शिवून झाली की, दुसऱ्या बाजूवर देखील याच प्रकारे 12 इंचाची बायस टेप इन्सर्ट करून टाय ऑन तयार करून घ्या. बायस टेप कट करून टाका आणि आपलं शिवणकाम झालं!

तुमची स्टायलिश केप् तयार आहे. केप् ला आणखीन चांगला लुक देण्यासाठी तुम्ही टाय ऑनच्या टोकावर टॅसल्स लावू शकता. इथे आम्ही साडी वर केप् परिधान करून दाखवले आहे. तुम्ही तुमच्या आवडीनुसार इतर ड्रेसेस आणि अगणित पर्यायांसह केप् वापरू शकता.