

கேப்

இந்த படிப்படியான டூடோரியல் ஸ்டைலான கேப்பை எப்படி தயாரிக்கிறது என்று கத்துக்கப்போறோம்.

தேவைப்படும் பொருள்கள்

ஒரு பழைய வண்ணமயமான துப்பட்டா அல்லது 2.5 மீட்டர் நீளமும் 44" அகலமும் கொண்ட உங்களுக்கு பிடிச்ச துணி.

அது எங்க www.ushasew.com வெப்சைட்லேந்து கேப்பின் டெம்ப்ளேட்ட நீங்க டவுன்லோட் செய்துக்கலாம் சாக்

கத்தரிக்கோல்

உஷா ஜானோம் பைண்டர் கால்

ஒரு அங்குலம் ரெடிமேட் பயாஸ் டேப் பின்

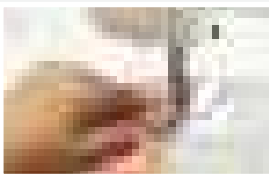
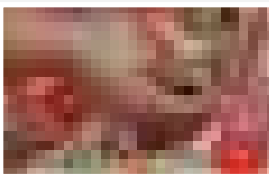
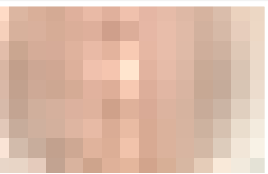
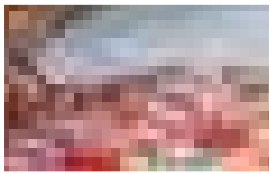
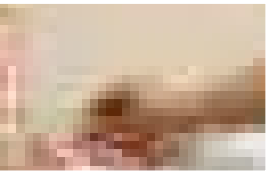
அப்றம் மேட்சிங் நூல்

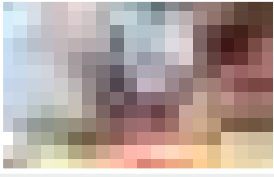
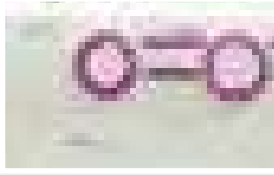
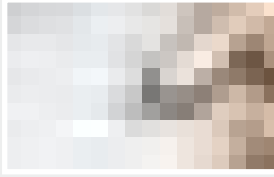
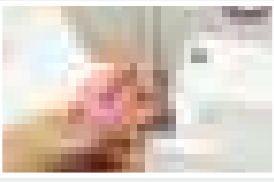
உங்க கேப்புக்கு எந்த ஒரு கலர்-புல்லான துணிய வேணாலும் எடுத்துகிட்டு அதை பின்பக்கமா திருப்பி டேபிள் மேல விரிச்சு வையுங்க. www.ushasew.comலேந்து டவுன்லோட் செய்த கேப் டெம்ப்ளேட் துணி மேல வையுங்க. டெம்ப்ளேட்டுக்கு ரெண்டு பகுதிகள் இருக்கறதை நீங்க பாக்கலாம். இதுதான் முன் ஓபனிங், இது சென்டர் பேக். மணிகோர்த்த பின் உதவியோட அதை சரியான இடத்தில் வெச்சு பின் பண்ணுங்க. முழு அரை வட்டத்தை பின் பண்ணி அப்புறம் துணியை சாக்கால் மார்க் பண்ணுங்க. இதை கவனமா செய்யணும், ஏன்னா இந்த ஸ்டெப்ல்தான் கேப்-ன் ஷேப்பே அடங்கியிருக்கு. இதை செய்து முடிச்சதும், டெம்ப்ளேட் பின்னை எடுத்துட்டு மார்க் பண்ணின எடத்துல கட் பண்ணுங்க. நீங்க கட் பண்ணின பீஸ் பாக்க இப்படி இருக்கணும்.

அதே மாதிரி, அதே டெம்ப்ளேட்ட யூஸ் பண்ணி இன்னொரு பீஸ் கட் பண்ணுங்க. விடியோல காட்டி இருக்கற மாதிரி பக்கத்தில் பக்கத்தில் அதை வையுங்க. இதுதான் சென்டர் பேக் (back) அப்புறம் இதுதான் ஃபிரென்ட் ஓபனிங். முதல்ல சென்டர் பேக்-அ ஒன்றா சேர்த்து தைக்கணும். தைக்க சுலபமா இருக்க, துணிய சரியான பக்கத்தை ஒன்றா வெச்சு சென்டர் பேக்-கோட சேர்த்து பின் பண்ணணும். துணிய உஷா வொண்டர் ஸ்டிச்சி பிளஸ் தையல் மிஷினுக்கு கொண்டு போங்க.

பேட்டர்ன் செலக்டார் டயலை A-வாவும் தையல் நீளத்தை 2.5ஆவும் செட் செய்துக்கங்க, தைச்சிட்டே போகறப்ப பின்னை எடுத்துட்டே போகணும். ஆரம்பத்துலயும் முடிவுலயும் தையல் அவிழாம இருக்க ரிவர்ஸ் ஸ்ட்ரிச் போட மறக்காதீங்க. நீங்க தெச்சு முடிச்சது பாக்க இப்படி இருக்கணும்

அடுத்து ஜிக்-ஜாக் தையல் போடணும். இதுல காட்டியிருக்கற மாதிரி துணியின் தைச்சு முடிச்ச முனைய ஓபன் பண்ணி சீம் அலவன்சின் ஒரு பக்கத்தில் ஜிக்-ஜாக் தையலை போட ஆரம்பிச்சிருங்க. இதைச் செய்ய, பேட்டர்ன் செலக்டார் டயலை Cக்கும் தையல் நீளத்தை 2-க்கும் செட் பண்ணிக்கங்க.





காட்டியிருக்கிற துணியின் தைச்ச முனைய ஓபன் பண்ணி சீம் அலவன்ஸ் மேல ஜிக்-ஜாக் தையலை போட ஆரம்பிச்சிருங்க. இது முடிஞ்சதும், நூலை கட் பண்ணி அப்புறம் சீம் அலவன்சின் இன்னொரு பக்கத்தில் தையலை போடுங்க. நீங்க தைச்ச முடிச்சது பாக்க இப்படி இருக்கணும். இது துணிக்கு நேர்த்தியான ஃபினிஷ்ங்க தருதுதானே?

ஒரு ரீகேப் பாக்கலாமா? இப்ப நாம சென்டர் பேக்-அ தைச்சிட்டோம். இதுதான் நம்ப கழுத்து, இது முன் ஓபனிங்க இது கேப்-ன் அடிப்பக்க முனை. உஷா ஜானோம் பைண்டர் ஃபூட்டை ரெகுலர் பிரஸ்ஸர் ஃபூட்டை எடுத்துட்டு மாத்தணும் நாம ரெடிமேட் பயாஸ் டேப்-அ துணியோட நேரான, வளைந்த முனைகளை பைன்ட் பண்ண நாம பயன்படுத்துவோம். இது நம்ப கேப்-க்கு அலங்கார கலர் ஆக்சன்டையும் வழங்கும்.

விடியோல காட்டியிருக்கற மாதிரி அதுக்குன்னு குறிப்பிடப்பட்ட இடத்தில் பயாஸ் டேப்-அ சொருகணும். ஃபூட்டின் எதிர்பக்கத்திலேந்து பயாஸ் டேப்-அ இழுக்க ஒரு ஊசிய பயன்படுத்துங்க. இது செய்து முடிச்சதும், சரியான பக்கத்தை மேல வெச்ச பிரஸ்ஸர் ஃபூட்டை முன் ஓபனிங்கோட ஒரு முனைய அலைன் பண்ணணும் அப்பறம் பேட்டர்ன் செலக்டர் டயலை Aலயும் தையல் நீளத்தை 2.5லயும் செட் பண்ணிகிட்டு தைக்க தொடங்கிருங்க கழுத்து வரை தைச்சிட்டு போங்க. அது முடிஞ்சதும் பயாஸ் டேப்-அ கட் பண்ணுங்க. முனை பாக்க இப்படி இருக்கணும். அடுத்து, ஓபனிங்கோட அடுத்தப் பக்கத்துக்கு போகலாம். இப்ப செய்த அதே மாதிரி அடிப்பகுதில் தைக்கத் தொடங்கி கழுத்து வரை போய் நிறுத்துக்குங்க. இப்ப கேப்-ன் ஹெம்முக்கு போகலாம். முன்ன மாதிரியே துணிய அலைன் பண்ணிகிட்டு தொடர்ந்து தையங்க. அடிப்பகுதி முனைய சுற்றிலும் தைச்சிட்டு ஃபினிஷிங்ல பயாஸ் டேப்-அ கட் பண்ணிருங்க.

நெக்லைன்-அ தைக்கறதுக்கு முன்னால, கேப்-க்கு ஒரு டை-ஆன் தேவைங்கறது நமக்கு தெரியணும். இதுக்கு அடியில துணி இல்லாம பயாஸ் டேப்பை சொருகி 12 அங்குலத்துக்கு தையங்க. தேவையான அளவு டேப்-அ தைச்சதும், துணிய பிரஸ்ஸர் ஃபூட் அடியில வெச்ச நெக்லைன்-அ தைக்கத் தொடங்குங்க. கழுத்தைச் சுத்தி தையங்க. நெக்லைனை முடிச்சதும், டை ஆன்-ன் இன்னொரு முனைக்கு இன்னொரு 12 அங்குல பயாஸ் டேப்-அ தையங்க. டேப்-அ கட் பண்ணிருங்க, அவ்ளோதான், முடிஞ்சிருச்சு.

உங்க ஸ்டைலான கேப் இப்போ தயார். இதுக்கு ஒரு அபாரமான ஃபினிஷிங்க குடுக்க நீங்க டை-ஆன்-னோட முனைல டஸ்ஸல்ஸ் சேர்க்கலாம். இப்ப நம்ப கேப்-அ ஒரு சேலையோட ஜோடி சேர்த்திருக்கோம். இதை நீங்க டிரடஸஸ்கூட சேர்த்தும் ஸ்டைல உருவாக்கிக்கலாம், இதுக்கான ஆப்ஷன்ஸ்க்கு எல்லையே கிடையாது.