

कैथेड्रल क्विल्ट

इस ट्यूटोरियल में हम कैथेड्रल क्विल्ट डिजाइन बनाएंगे, जो स्पष्ट रूप से कैथेड्रल या चर्च की पारंपरिक खिड़कियों से प्रेरित होगा।

सामग्री की सूची

18 x 18 इंच के कैथेड्रल क्विल्ट पैटर्न बनाने के लिए आपको आवश्यकता होगी

5 x 5 इंच के सफेद कपड़े के 16 पीस बैकग्राउंड के लिए
5 x 5 इंच के पीले कपड़े के 32 पीस बाइंडिंग के लिए
5 x 5 इंच के गुलाबी रंग के धारीदार कपड़े के 4 पीस
5 x 5 इंच के नीले रंग के धारीदार कपड़े के 4 पीस
5 x 5 इंच के हरे रंग के धारीदार कपड़े का 1 पीस
कटिंग मैट

क्विल्ट मापने वाला रूलर

रोटरी फैब्रिक कटर

धागा

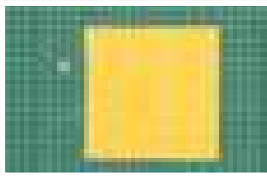
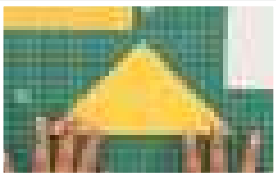
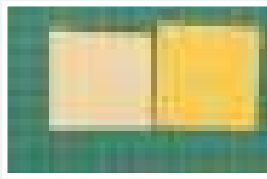
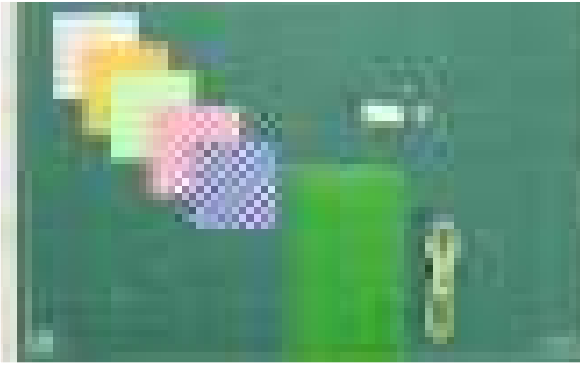
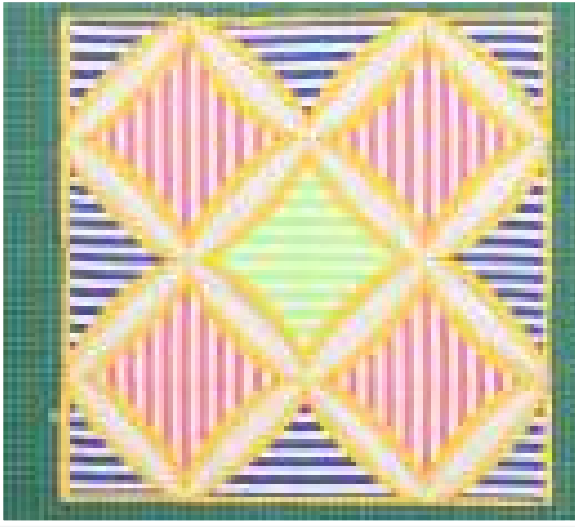
इस्त्री

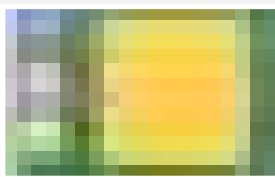
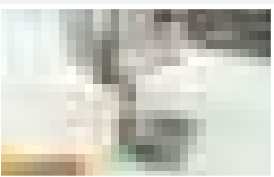
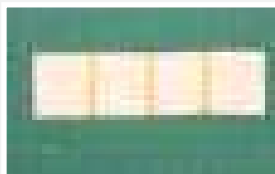
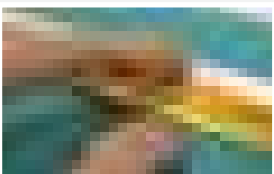
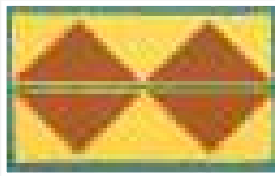
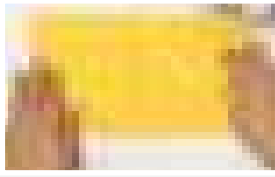
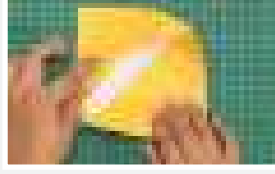
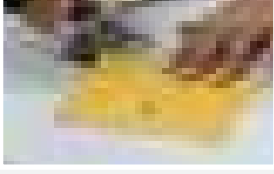
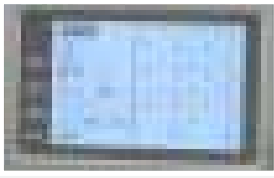
पिंस

और कैंची

शुरु करने से पहले हम आपको कपड़े के 5 x 5 इंच स्व्वायर कैसे बनाने हैं इसके बारे में एक छोटे से ट्यूटोरियल में बताएंगे। दिखाए अनुसार पीले प्रिंट वाले कपड़े की दो परतें लें। यह एक क्विल्ट मापने वाला रूलर। रूलर पर प्रत्येक बॉक्स 1 x 1 इंच का है। लंबाई और चौड़ाई दोनों तरफ से 5 बॉक्स गिन लें। अपने रोटरी फैब्रिक कटर की मदद से रूलर के चारों ओर कार्टे और अतिरिक्त कपड़े को हटा दें। हो गया! आपके सही 5 x 5 इंच के स्व्वायर तैयार है। अब सिलाई करेंगे।

प्रिंटेड कपड़े को लें जिसे आपने अभी काटा है और इसे तिरछा कर के आधे में मोड़ के त्रिकोण बना लें जैसा कि ट्यूटोरियल में दिखाया गया है। तह की हुई लाइन पे इस्त्री कर लें। इस्त्री करना क्विल्ट बनाने का सबसे महत्वपूर्ण भाग है। अच्छे परिणाम के लिए प्रत्येक तह और सीम को इस्त्री करना जरूरी है। प्रिंटेड कपड़े के दूसरे पीस के लिए भी यही प्रक्रिया दोहराएं। सफेद कपड़े का पीस हमारा बैकग्राउंड का कपड़ा होगा। प्रिंट किए हुए कपड़े के दो त्रिकोणों को सफेद चौकोर पीस पर रखें ताकि प्रिंटेड कपड़े की तह ट्यूटोरियल में दिखाए अनुसार सेंटर में आ जाए। हम चौकोर कपड़े के चारों ओर सिलाई करेंगे। कपड़े को सही जगह रख कर के पिन लगा दें। अब सिलाई करेंगे।





कपड़े को अपने उषा जनोंमे मेमोरी क्राफ्ट क्विल्टिंग मशीन पर ले जाएं। हमने पहले से ही एचपी प्लेट और एचपी फुट के साथ क्विल्ट बनाने के लिए मशीन को तैयार कर रखा है। मशीन को स्ट्रेट स्टिच के लिए सेट करें और स्क्वायर के चारों ओर सिलाई करना शुरू करें। जब आप एक साइड के अंत में आ जाएं तो रुक जाएं। सुई को उठाएं, कपड़े को घुमाएँ और सिलाई जारी रखें। इसी तरह से स्क्वायर के चारों ओर सिलें। बहुत खूब।

आपने क्विल्ट के लिए अपना पहला ब्लॉक सिल लिया है। यह इस तरह दिखना चाहिए। इसी तरह से तीन स्क्वायर और बनाएं। दिखाए अनुसार उन्हें कटिंग मैट पर रखें। आपने देखा कि प्रत्येक स्क्वायर की सेंटर रेखाएं पैटर्न बनाने के लिए दूसरे स्क्वायर की सेंटर रेखा से कैसे जुड़ रही हैं।

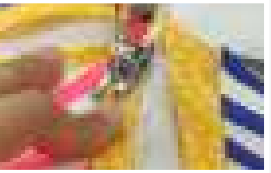
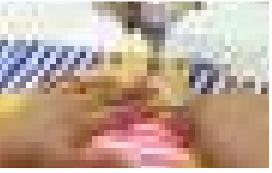
एक स्क्वायर को सामने वाले हिस्से पर रखें और उस साइड पर पिन लगा दें जहां आपको सिलाई करना है जैसा ट्यूटोरियल में दिखाया गया है। यह वह साइड है जहां हम सिलाई करेंगे। पिन वाली साइड पर सिलाई करें। धागा काट लें। अन्य दो वर्गों पर भी यही प्रक्रिया दोहराएं।

अब हमारे पास दो वर्गों के दो अलग-अलग पीस हैं। अब हम इन दोनों को एक साथ सिलेंगे। सुनिश्चित करें कि आपने डिजाइन को ध्यान में रखा है। दो पीस रखें, सीधा हिस्सा आमने सामने हो और सिलें। धागा काट लें। हमारा पैटर्न इस तरह से दिखना चाहिए। अब हमें अपनी उंगलियों की मदद से सीम को खोलना होगा और कपड़े को समतल करने के लिए सीमलाइन को इस्त्री करना होगा। यह एक अच्छे फिनिश के लिए बहुत महत्वपूर्ण है।

सिला हुआ पैटर्न ऐसा दिखना चाहिए। वर्गों की पहली पंक्ति की तरह हमने वर्गों की एक और पंक्ति बनाई है। वर्गों की इस पंक्ति को इस तरह रखें कि हमें दिखाए अनुसार दो विपरीत त्रिकोण मिलें। अब ऊपर और नीचे की पंक्तियों को जोड़ दें। ट्यूटोरियल में दिखाए अनुसार इनका सामने का हिस्सा आमने सामने रखें और सुनिश्चित करें कि सीम लाइनें एक दूसरे से मेल खाती हो। कपड़े में एक साथ पिन लगा दें।

पहले की तरह इन्हें एक साथ सिलें।

अब हमारे पास 8 वर्गों का एक पैटर्न तैयार है। हम 8 वर्गों का एक और पीस लेंगे और कैथेड्रल क्विल्ट का बैकग्राउंड बनाने के लिए इन्हें एक साथ जोड़ देंगे जैसा कि ट्यूटोरियल में दिखाया गया है। ये करने के बाद, सिले हुए कपड़े को कटिंग मैट पर रखें। अब हम अपने रंगीन धारीदार वर्गों को लेंगे और उन्हें सिले हुए कपड़े के वर्गों के अंदर रखेंगे।



हमें ऊपर और नीचे दोनों तरफ के गैप को भरना है। बचे हुए धारीदार स्क्वायर के दो पीस लें और क्विल्ट मापने वाले रूलर और रोटरी कटर की मदद से स्क्वायर को तिरछा दो पीस में काटें। दिखाए अनुसार त्रिकोण को दोनों तरफ ऊपर और नीचे रखें।

कोनों के लिए हमें और भी छोटे त्रिकोणों की आवश्यकता होगी। चौकोर कपड़े लें और दिखाए अनुसार इसे तिरछा दो बार काटें। इन छोटे त्रिकोण के पीस को कोनों पर रखें और पिन लगा दें।

अब जादू होने वाला है। प्रिंटेड पीले बैकग्राउंड कपड़े को धारीदार कपड़े पर मोड़ें जैसा कि दिखाया गया है। देखें कि स्क्वायर एक अच्छे कर्व में कैसे बदलता है। यह कैथेड्रल पैटर्न की कुंजी है। हमें पॉइंटेड एरिया पर सिलाई करना है और चारों साइड पर इसे दोहराना है और फिर पूरे क्विल्ट पर सिलना है।

तह किये कपड़े को प्रेस्सेर फुट के नीचे एडजस्ट करें और सिलना शुरू करें। धीरे से शुरू करें और सुनिश्चित करें कि आप कर्व को सही से एडजस्ट कर रहे हैं। अच्छे फिनिश के लिए हाँथों को स्थिर रखें। जब आप एक कोने में पहुंचें, तो सुनिश्चित करें कि आप स्क्वायर के दोनों किनारों को पॉइंटेड किनारे बनाने के लिए ओवरलैप करें और उन पर सिलाई करें जैसा कि ट्यूटोरियल में दिखाया गया है। जब आप कोने के अंत में पहुंचें तो सुई को कपड़े के अंदर रखते हुए कपड़े को घुमाएं। स्क्वायर के सभी साइड को सिलें। क्विल्ट के सभी वर्गों के लिए यही प्रक्रिया दोहराएं। इस डिजाइन को पूरा करने के लिए हम क्विल्ट के किनारे पर चारों ओर एक स्ट्रेट स्टिच लगाएंगे। ये करने के बाद धागा काट लें।

बस हो गया, आपने सिलाई की एक और कला सीख ली। अब आप कैथेड्रल क्विल्टिंग तकनीक से अद्भुत रंग के क्विल्ट बना सकते हैं। यहाँ इसका इस्तेमाल सजावटी वाल हैंगिंग के रूप में कर सकते हैं साथ ही क्लच या बैग बनाने में उपयोग किया जा सकता है। आशा करते हैं आपको यह ट्यूटोरियल पसंद आया होगा। लाइक करें और कमेंट कर के बताएं की आप किस तरह के क्विल्ट देखना पसंद करेंगे।