

കത്രിയൽ ക്വിൽറ്റ്

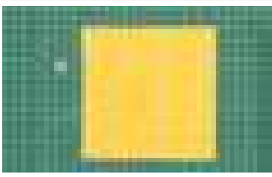
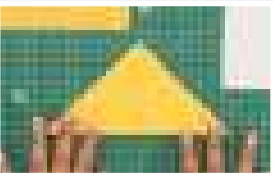
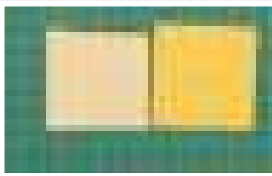
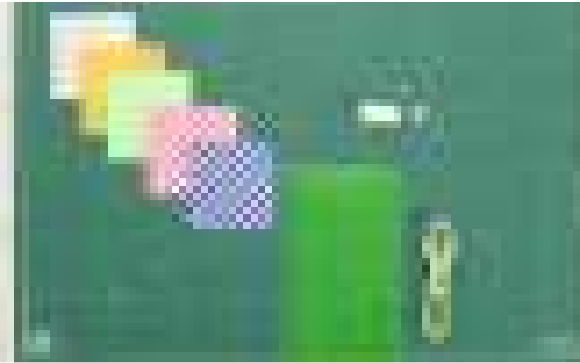
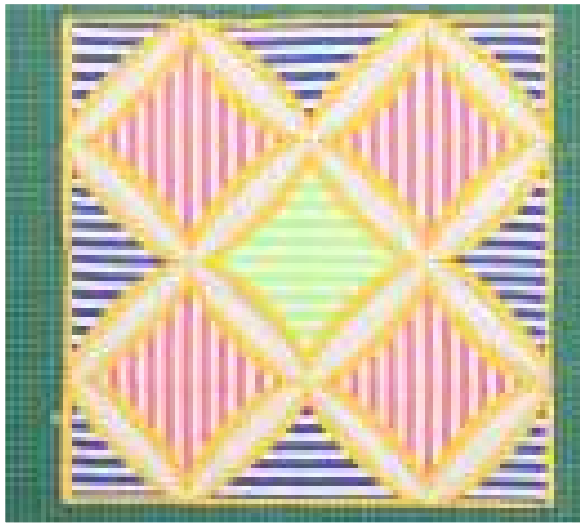
ഈ വീഡിയോയിലൂടെ നമ്മൾ ഒരു കത്രിയൽ ക്വിൽറ്റ് ഡിസൈൻ നിർമ്മിക്കാൻ പോവുകയാണ്, അത് തീർച്ചയായും നമ്മുടെ പരമ്പരാഗത കത്രിയലുകളുടെയും പട്ടികകളുടെയും വിൻഡോ കളിൽ നിന്നും പ്രചോദനം ലഭിച്ചതാണ്.

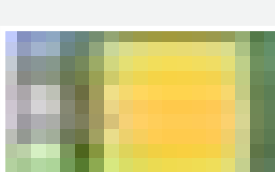
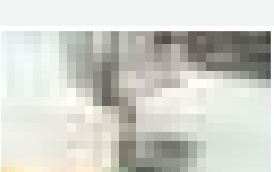
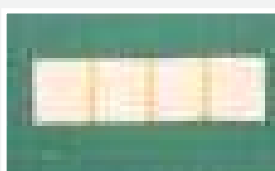
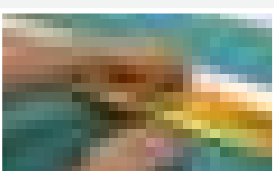
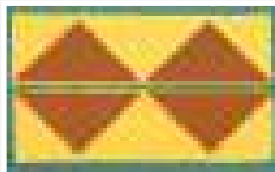
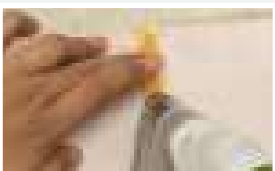
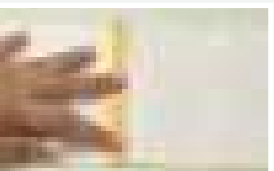
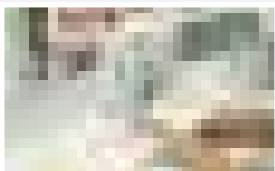
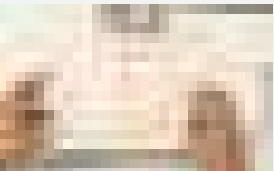
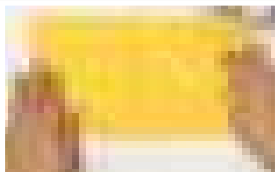
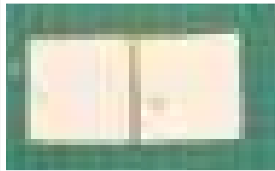
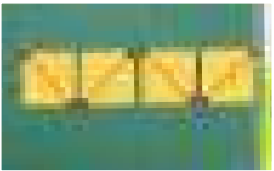
മെറ്റീരിയൽ ലിസ്റ്റ്

- 18 x 18 കത്രിയൽ ക്വിൽറ്റ് പാറ്റേൺ നിർമ്മിക്കാൻ നിങ്ങൾക്ക് ആവശ്യമായത്
- ബാക്ക്ഗ്രൗണ്ടിനായ് 16 കഷണം 5 x 5 സൈസിലുള്ള പ്ലെയിൻ വൈറ്റ് ഫാബ്രിക്
- ബെൻഡിങ്ങിനായി 32 കഷണം 5 x 5 സൈസിലുള്ള റെല്ലോ ഫാബ്രിക്
- 5 x 5 സൈസിലുള്ള 4 കഷണം പിങ്ക് സ്ട്രൈപ്പഡ്
- 5 x 5 സൈസിലുള്ള 4 കഷണം ബ്ലൂ സ്ട്രൈപ്പഡ് ഫാബ്രിക്
- 5 x 5 സൈസിലുള്ള 1 കഷണം ഗ്രീൻ സ്ട്രൈപ്പഡ് ഫാബ്രിക്
- കട്ടിങ് മാറ്റ്
- ക്വിൽറ്റിംഗ് റൂളർ
- റോട്ടറി ഫാബ്രിക് കട്ടർ
- നൂൽ
- അയൺ
- ബീഡഡ് പിന്നുകൾ
- പിന്നെ കത്രിക

ആരംഭിക്കുന്നതിനു, എങ്ങനെ പെർഫെക്റ്റ് ആയ 5x5 സ്കോയെർ ഫാബ്രിക് ലഭിക്കും എന്നതിന്റെ ഒരു ക്വിക്ക് ട്യൂട്ടോറിയൽ നിങ്ങൾക്ക് ഞങ്ങൾ നൽകും. കാണിച്ചിരിക്കുന്ന പോലെ റെല്ലോ ഫാബ്രിക്കിന്റെ രണ്ടു ലെയർ എടുക്കുക. ഇതാണ് ക്വിൽറ്റിംഗ് റൂളർ റൂളറിന്റെ എല്ലാ ബോക്സും 1 ഇഞ്ച് ബൈ 1 ഇഞ്ച് ആണ്. നീളവും വീതിയും അനുസരിച്ചു 5 ബോക്സുകൾ എണ്ണുക. റൂളറിന്റെ ചുറ്റും നിങ്ങളുടെ റോട്ടറി ഫാബ്രിക് കട്ടർ ഉപയോഗിച്ചു കട്ട ചെയ്യുക, ബാക്കി ഉള്ള തൂണി നീക്കം ചെയ്യുക. അത്രയേ ഉള്ളൂ, ഇതാ നിങ്ങളുടെ പെർഫെക്റ്റ് 5x5 സ്കോയെറുകൾ തയ്യാർ. ഇനി തയ്യൽ തുടങ്ങാം.

നിങ്ങൾ മുന്നിലൂടെ വെച്ച പ്രിന്റ്ഡ് ഫാബ്രിക് എടുത്ത് വീഡിയോയിൽ കാണിച്ചിരിക്കുന്ന പോലെ ഒരു ത്രികോണം നിർമ്മിക്കാനായി പകുതിയായും ഡയഗണൽ ആയും മടക്കുക. മടക്കിയ വരയ്ക്കു മുകളിൽ അയേൺ ചെയ്യുക ക്വിൽറ്റിംഗിന്റെ ഏറ്റവും നിർണായക ഘടകമാണ് അയേണിങ്ങ്. സമുത്തും ഡിസയറബിളും ആയ ഫലം ലഭിക്കുന്നതിന് എല്ലാ മടക്കുകളും സീമുകളും അയേൺ ചെയ്യണം. പ്രിന്റ്ഡ് ഫാബ്രിക്കിന്റെ മറ്റേ കഷണത്തിലും ഇതേ പ്രക്രിയ തുടരുക. വൈറ്റ് പിസ് ആണ് നമ്മുടെ ബാക്ക്ഗ്രൗണ്ട് ഫാബ്രിക്. നമ്മുടെ പ്രിന്റ്ഡ് ഫാബ്രിക്കിന്റെ രണ്ടു ത്രികോണവും വൈറ്റ് സ്കോയെർ പിസിന്റെ മുകളിൽ വെക്കുക അപ്പോൾ പ്രിന്റ്ഡ് ഫാബ്രിക്കിന്റെ മടക്കു വീഡിയോയിൽ കാണിച്ചിരിക്കുന്ന പോലെ നടുവിൽ ആയിവരും. നമ്മൾ സ്കോയെർ ഫാബ്രിക്കിന്റെ ചുറ്റിലുമായി തുന്നണം. ഫാബ്രിക് സ്ഥാനത്തു വെക്കുക. തുന്നൽ ആരംഭിക്കുക.





ഫാബ്രിക് നിങ്ങളുടെ ഉഷ ജനോം മെമ്മറി ക്രാഫ്റ്റ് ക്വിൽറ്റിംഗ് മെഷീനിൽ കൊണ്ടുവരുക. എച്ച് പി പ്ലേറ്റിനോപ്പം എച്ച് പി ഫുട്ടും കൊണ്ട് നമ്മൾ ക്വിൽറ്റിങ്ങിനായി ഇതിനകം തന്നെ മെഷീൻ തയ്യാറാക്കി വെച്ചിട്ടുണ്ട്. മെഷീനിൽ സ്ക്രൈപ്പ് സ്പിച്ച് സെലക്ട് ചെയ്ത് സ്കോയെറിനു ചുറ്റിലും തുണാൻ ആരംഭിക്കണം. ഒരു വശത്തിന്റെ അവസാനമെത്തുമ്പോൾ, നിർത്തുക. നീഡിൽ ഉയർത്തി ഫാബ്രിക് മറിച്ചിട്ട് തുണൽ തുടരുക. സമാനമായ രീതിയിൽ സ്കോയെറിനു ചുറ്റിലും പോവുക. ഗുഡ് ജോബ്!

നിങ്ങൾക്ക് നിങ്ങളുടെ ക്വിൽറ്റിംഗ് വേണ്ട ആദ്യത്തെ ബ്ലോക്ക് ലഭിച്ചു. അത് ഇങ്ങനെ ഇരിക്കണം. ഇതേ രീതിയിൽ വേറെ മൂന്ന് സ്കോയെറുകൾ കൂടെ നിർമ്മിക്കുക. കാണിച്ചിരിക്കുന്ന പോലെ അവ കട്ടിൻ മാറ്റിൽ വെക്കുക. ഒരു പാറ്റേൺ രൂപപ്പെടുത്തുന്നതിന് ഓരോ സ്കോയറിന്റെയും മധ്യരേഖകൾ എങ്ങനെ മറ്റു സ്കോയറുകളുടെ മധ്യരേഖയുമായ എങ്ങനെ കണക്ട് ആയിരിക്കുന്നു എന്ന് ശ്രദ്ധിക്കുക.

ഒരു സ്കോയെർ മറ്റൊന്നിന്റെ മുകളിലായി ഫ്രണ്ട് ഫേസിങ് ഫ്രണ്ട് എന്ന രീതിയിൽ വെക്കുക എന്നിട്ട് നിങ്ങൾക്ക് സ്ക്രിച്ച് ചെയ്യേണ്ട സ്ഥലം വീഡിയോയിൽ കാണിച്ചിരിക്കുന്ന പോലെ പിൻ ചെയ്യുക. ഈ വശത്താണ് നമ്മൾ തുണാൻ പോവുന്നത്. പിൻ ചെയ്ത വശം തുണുക. നൂൽ മുറിച്ചു മാറ്റുക. മറ്റു രണ്ടു സ്കോയറിലും ഇതേ പ്രക്രിയ തുടരുക.

ഇപ്പോൾ നമ്മുടെ കയ്യിൽ സ്കോയറിന്റെ രണ്ടു പ്രത്യേക കഷണങ്ങൾ ഉണ്ട്. നമ്മൾ ഇപ്പോൾ അവ രണ്ടും ഒരുമിച്ച് തുണിച്ചേർക്കും. ഒരു ഡിസൈൻ മനസിലുണ്ടെന്നു ഉറപ്പുവരുത്തുക. രണ്ടു കഷണങ്ങളും ഫ്രണ്ട്, ഫ്രണ്ടിനെ ഫേസ് ചെയ്യുന്ന വിധം വെച്ച് സ്ക്രിച്ച് ചെയ്യുക. നൂൽ മുറിച്ചു മാറ്റുക. നമ്മുടെ പാറ്റേൺ കാണാൻ ഇങ്ങനെ ആയിരിക്കും. ഇപ്പോൾ നമ്മൾ വിരലുകളുടെ സഹായത്തോടെ സീംസ് തുറന്ന് തുണി പരന്നു നിൽക്കാനായി അയൺ ചെയ്യുക. നീറ്റ് ലുക്ക് ലഭിക്കാൻ ഇത് വളരെ പ്രധാനമാണ്.

തുണി ചേർത്ത പാറ്റേൺ ഇങ്ങനെയായിരിക്കണം. നമ്മൾ നിർമ്മിച്ച ആദ്യ വരി സ്കോയെറുകളുടെ പോലെ തന്നെ മറ്റൊരു വരി സ്കോയെറുകൾ കൂടെ നിർമ്മിക്കുക. കാണിച്ചിരിക്കുന്ന പോലെ രണ്ടു വിപരീത ത്രികോണങ്ങൾ ലഭിക്കുന്ന രീതിയിൽ ഈ വരി സ്കോയെറുകൾ സെറ്റ് ചെയ്ത് വെക്കുക. ഇനി നമ്മുക്ക് ടോപ്പ്, ബോട്ടം വരികൾ യോജിപ്പിക്കാം. വീഡിയോയിൽ കാണിച്ചിരിക്കുന്ന പോലെ അവ ഫ്രണ്ട് ഫേസിങ് ഫ്രണ്ട് എന്ന വിധത്തിൽ സെറ്റ് ചെയ്ത് വെക്കുക അതുപോലെ സീം ലൈനുകൾ പരസ്പരം മാച്ച് ചെയ്യുന്നുണ്ടെന്ന് ഉറപ്പുവരുത്തുക. ഫാബ്രിക് ഒരുമിച്ച് പിൻ ചെയ്യുക.

മുൻപ് ചെയ്ത പോലെ അവ ഒരുമിച്ച് തുണിച്ചേർക്കുക ഇപ്പോൾ നമ്മുടെ കയ്യിൽ 8 സ്കോയെർ പാറ്റേൺസ് തയ്യാറാണ്. വീഡിയോയിൽ കാണിച്ചിരിക്കുന്ന പോലെ മറ്റൊരു 8 സ്കോയെറുകളുടെ കഷണം എടുത്ത് ഇതുമായി കൂട്ടിച്ചേർത്തു വീഡിയോയിൽ കാണിക്കുന്ന വിധം നമ്മുടെ കത്രിയൽ ക്വിൽറ്റിംഗ് ബാക്ക്ഗ്രൗണ്ട് ഫോം ചെയ്യണം.

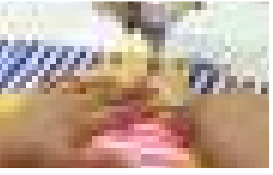
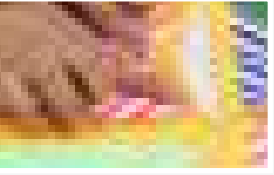
പൂർത്തിയായാൽ തുണിയ ഫാബ്രിക് കട്ടിൻ മാറ്റിൽ വെക്കുക. ഇപ്പോൾ നമ്മൾ നമ്മുടെ കളർഫുൾ വരയുള്ള സ്കോയെറുകൾ തിരഞ്ഞെടുത്തു അവ നമ്മൾ തുണിച്ചേർത്ത തുണി തരങ്ങൾക്കിടയിലുള്ള സ്കോയെറുകൾക്കുള്ളിൽ സ്ഥാപിക്കുക.



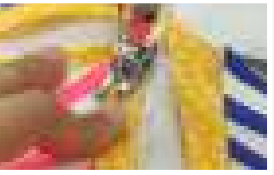
നമ്മൾ ഇരുവശത്തും മുകളിലും താഴെയുമുള്ള ഗ്യാപ്പുകൾ ഫിൽ ചെയ്യേണ്ടതുണ്ട് ബാക്കിയുള്ള രണ്ടു കഷണം സ്ട്രിപ്പ് സ്കവെർ എടുത്ത് ക്വിൽറ്റിങ്ങ് റൂളിന്റെയും റോട്ടറി കട്ടറിന്റെയും സഹായത്തോടെ സ്കവെർ ഡയഗോൺ ആയി രണ്ടായ് മുറിക്കുക. ത്രികോണങ്ങൾ രണ്ടു വശങ്ങളിലും മുകളിലും താഴെയും കാണിച്ചിരിക്കുന്ന പോലെ വെയ്ക്കുക.



കോണുകൾക്കു നമ്മുക്ക് ഇതിലും ചെറിയ ത്രികോണങ്ങൾ ആവിശ്യമുണ്ട്. സ്കവെർ ഫാബ്രിക് എടുത്ത് കാണിച്ചിരിക്കുന്ന പോലെ ഡയഗോണി രണ്ടു തവണ മുറിക്കുക. ഈ ചെറിയ കഷണങ്ങൾ കോണുകളിൽ വെച്ച് പിൻ ചെയ്യുക.



ഇനി കുറച്ച് മായാജാലത്തിന്റെ സമയമാണ് കാണിച്ചിരിക്കുന്ന പോലെ പ്രിൻറഡ് യെല്ലോ ബാക്ക്ഗ്രൗണ്ട് ഫാബ്രിക്കിലേക്ക് മടക്കുക. കണ്ടിപ്ലേ എങ്ങിനെ സ്കവെർ ഒരു കർവ് ആയ് മാറിയെന്നു. ഇതാണ് കൃത്രിമ പാറ്റേണിലേക്കുള്ള വഴി. പോയിന്റ് ചെയ്ത സ്ഥലത്തു നമ്മൾ തുന്നി ചേർക്കുകയും നാല് വശങ്ങളിലും ആവർത്തിക്കുകയും തുടർന്ന് മുഴുവൻ ക്വിൽറ്റിലൂടെയും.



പ്രൈസർ ഫൂട്ടിന്റെ അടിയിൽ ഫോൾഡഡ് ഫാബ്രിക് അഡ്ജസ്റ്റ് ചെയ്ത് തുന്നൽ ആരംഭിക്കുക. പതുക്കെ തുടങ്ങുക കർവിലേക്ക് എത്തുമ്പോൾ നന്നായി അഡ്ജസ്റ്റ് ചെയ്യുന്നുണ്ടെന്ന് ഉറപ്പു വരുത്തുക. നിങ്ങൾക്ക് ഒരു മികച്ച ഫിനിഷ് ലഭിക്കുമെന്ന് ഉറപ്പാക്കാൻ സ്റ്റഡി ഹാൻഡായ് ചെയ്യുക. നിങ്ങൾ ഒരു കോർണറിൽ എത്തുമ്പോൾ, പോയിന്റഡ് എഡ്ജ് ഫോം ചെയ്യുന്നായി നിങ്ങൾ സ്കവെറിന്റെ രണ്ടു വശങ്ങളും വൃത്തിയായി ഓവർലാപ് ചെയ്യുന്നുണ്ടെന്ന് ഉറപ്പാക്കുക എന്നിട്ട് വീഡിയോയിൽ കാണിച്ചിരിക്കുന്ന പോലെ അതിന്റെ മുകളിലൂടെ സ്റ്റിച്ച് ചെയ്യുക. ഒരിക്കൽ നിങ്ങൾ കോർണറിന്റെ അറ്റത്തു എത്തുമ്പോൾ നീഡിൽ ഉള്ളിൽ വെച്ച് തന്നെ ഫാബ്രിക് തിരിക്കുക.



മുന്നോട്ടു തുടർന്ന് സ്കവെറിന്റെ എല്ലാ വശങ്ങളും സ്റ്റിച്ച് ചെയ്യുക. ക്വിൽറ്റിന്റെ എല്ലാ സ്കവെറുകളിലും ഈ പ്രക്രിയ ആവർത്തിക്കുക. ഈ ഡിസൈൻ പൂർത്തിയാക്കാനായ ക്വിൽറ്റിന്റെ ചുറ്റിലുമുള്ള എല്ലാ വശങ്ങളിലൂടെയും ഒരു സ്ട്രൈറ്റ് സ്റ്റിച്ച് ചെയ്യുക. പൂർത്തിയായാൽ, നൂൽ മുറിച്ചു മാറ്റുക.



അത്രയേ ഉള്ളൂ, നിങ്ങൾ നിങ്ങളുടെ തൊപ്പിയിലേക്ക് ഒരു തൂവൽ കൂടി ചേർത്തിരിക്കുന്നു. നിങ്ങൾക്ക് ഇപ്പോൾ കൃത്രിമ ക്വിൽറ്റിങ്ങ് ടെക്നീക് ഉപയോഗിച്ച് മനോഹരമായ കളർ കോമ്പിനേഷൻ ഉണ്ടാക്കാനും ക്വിൽറ്റിനും സാധിക്കും. ഇതിനു മുറിയുടെ ഒരു ഭാഗം അലങ്കരിക്കുന്നതിനു ഒരു വാൾ ഹാങ്ങിങ് ആയും ഉപയോഗിക്കാം. നിങ്ങൾക്ക് ഈ വീഡിയോ ഇഷ്ടമായി എന്ന് വീചാരിക്കുന്നു. ലൈക്ക് ചെയ്യുകയും നിങ്ങൾ കാണാൻ ആഗ്രഹിക്കുന്ന ഇത്തരം ക്വിൽറ്റുകളെ കുറിച്ചും കമന്റ് ചെയ്യുക.