

கதீட்ரல் குவில்ட்

இந்த வீடியோல ஒரு கதீட்ரல் குவில்ட் டிசைனை உருவாக்கப் போறீங்க, இது நிச்சயமா பாரம்பர்ய கதீட்ரல் அல்லது சர்ச்சளோட ஜன்னல்களை பார்த்து இன்ஸ்பயர் ஆனதுதான்.

தேவைப்படும் பொருள்கள்

18க்கு 18 அங்குல கதீட்ரல் குவில்ட் பேட்டர்ன் செய்ய தேவையான பொருள்கள்

பேக்ரவுண்டுக்கு 5"x5" அளவுல 16 பீஸ் பிளைன் வெள்ளைத் துணி

பைன்டிங்குக்கு 5"x5" அளவுல 32 பீஸ் மஞ்சள் துணி

5"x5" அளவுல 4 பீஸ் பிங்க் கோடுபோட்ட துணி

5"x5" அளவுல 4 பீஸ் நீல கோடுபோட்ட துணி

5"x5" அளவுல 1 பீஸ் பச்சை கோடுபோட்ட துணி

கட்டிங் மேட்

குவில்டிங்ரூலர்

ரோட்டரி துணி கட்டர்

நூல்

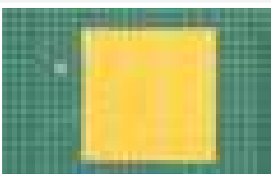
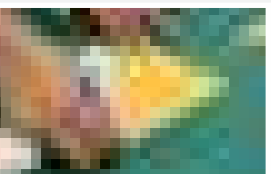
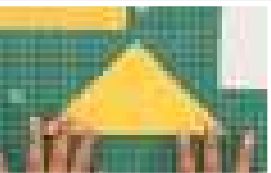
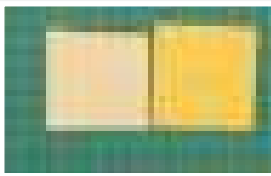
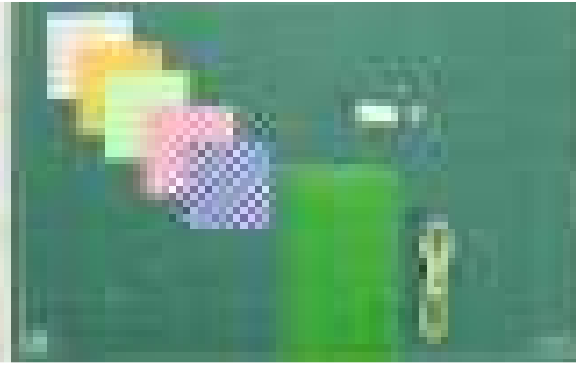
அயர்ன்

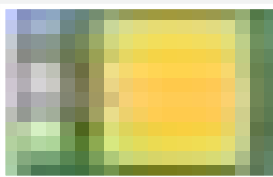
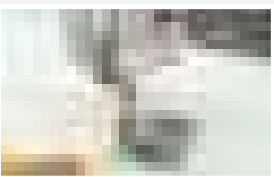
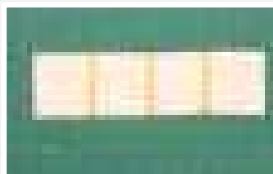
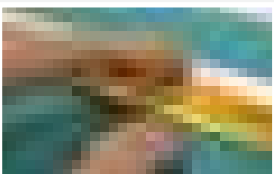
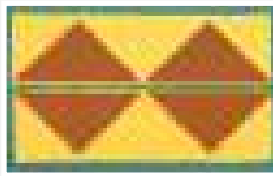
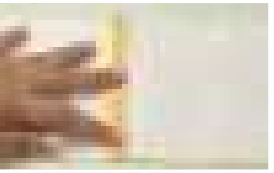
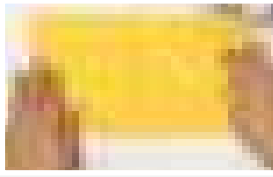
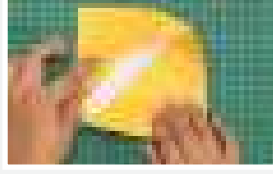
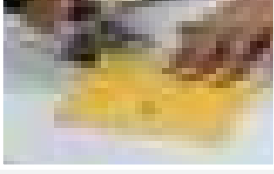
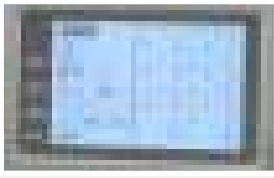
மணி கோர்த்த பின்

அப்றம் கத்தரிக்கோல்

முதல்ல அந்த கச்சிதமான 5"x5" சதுர துணிகளை எப்படி கிடைக்கும்னு கத்துத்தரோம். இதுல காட்டியிருக்க மாதிரி ரெண்டு அடுக்கு பிரின்ட் பண்ணின மஞ்சள் துணிய எடுத்துக்கங்க. இதுதான் குவில்டிங் ரூலர். இந்த ரூலர்ல உள்ள ஒவ்வொரு பெட்டியும் 1x 1 அங்குலம் இருக்கும். நீளம், அகல வாரியா 5 பெட்டிகளை எண்ணுங்க. ரோட்டரி துணி கட்டரை வெச்சு ரூலரை சுற்றி வெட்டிட்டு அதிகப்படியான துணிய நீக்கிருங்க. அவ்வளவுதான். இப்ப உங்ககிட்ட சரியான 5" x 5" சதுர துணி தயார். தைக்க தொடங்கிரலாம்.

வீடியோல காட்டியிருக்க மாதிரி ஒரு பிரின்ட் செய்த துணிய எடுத்துகிட்டு அதுல ஒரு முக்கோணத்தை உருவாக்க துணிய பாதியா மடிச்சிட்டு குறுக்கால வெட்டுங்க. மடிச்ச லைனை அயர்ன் பண்ணுங்க. அயர்ன் பண்ணது குவில்டிங்ல ரொம்ப முக்கிய அம்சம். ஒரு சீரான, நாம் விரும்பற மாதிரியான பலன் கிடைக்க ஒவ்வொரு மடிப்பையும் சீம்-யும் அயர்ன் பண்ணணும். பிரின்ட் செய்யப்பட்ட துணியின் இன்னொரு பீஸ்யும் இதே மாதிரி பிராஸசை திரும்ப செய்யுங்க. வெள்ளை பீஸ்தான் நம் பேக்கிரவுன்ட் துணியா இருக்கப்போகுது. பிரின்ட் துணியின் ரெண்டு முக்கோணங்களை வெள்ளை சதுர பீஸ்ல வையுங்க அப்பதான் வீடியோல காட்டியிருக்க மாதிரி பிரின்ட் துணியோட மடிப்புகள் மத்தியில வரும். நாம் சதுர துணி முழுவதும் தைக்கப்போறோம். சரியான இடத்தில் துணிய பின் பண்ணுங்க. வாங்க தைக்க தொடங்கலாம்.





உங்க உஷா ஜானோம் மெமரி கிராஃப்ட் குயில்டிங் மெஷினுக்கு எடுத்துட்டுப் போங்க. நாம ஏற்கெனவே மிஷினை ஹெச்பி பிளேட்டோட ஹெச்பி ஃபுட்டை குவில்டிங் செய்ய தயாரா வெச்சிருக்கோம். நேர் தையலுக்கு மிஷினை செட் பண்ணிட்டு சதுரத்தை சுற்றி தைக்கத் தொடங்கிருங்க. ஒரு பக்கம் முடியற எடுத்துக்கு நீங்க வரும்போது நிறுத்துங்க. ஊசிய தூக்கிட்டு துணிய திருப்பி தொடர்ந்து தையுங்க. இதே மாதிரி சதுரம் முழுக்க தையுங்க. நல்லா செய்திருக்கீங்க.

உங்க குவில்டிங்கான முதல் பிளாக் கிடைச்சிருச்சு. அது பாக்க இப்படித்தான் இருக்கணும். அதே மாதிரி இன்னொரு மூணு சதுரங்களை உருவாக்குங்க. இதுல காட்டி இருக்கற மாதிரி அவற்றை கட்டிங் மேட்-ல வையுங்க. ஒரு பேட்டர்னை உருவாக்க ஒவ்வொரு சதுரத்தின் மைய கோடுங்க மற்ற சதுரத்தின் மைய கோட்டோட எப்படி கணைக்க ஆகுதுங்கறதை கவனிங்க

ஒரு சதுரத்தை இன்னொரு சதுரத்தின் மேல முன் பக்கம் முன்பக்கத்தை பாக்கற மாதிரி வைச்சு வீடியோல காட்டி இருக்கற மாதிரி நீங்க தைக்க வேண்டிய பக்கங்களை பின் பண்ணுங்க. நாம தைக்கப் போற பக்கம் இதுதான். பின் பண்ணின பக்கத்தை தையுங்க. நூலை கட பண்ணுங்க. மற்ற ரெண்டு சதுரங்கள்லயும் அதே மாதிரி செய்யுங்க.

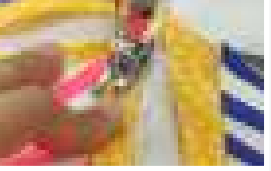
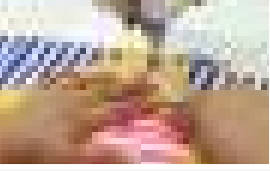
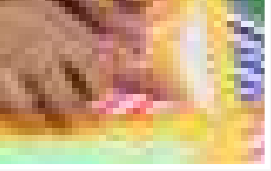
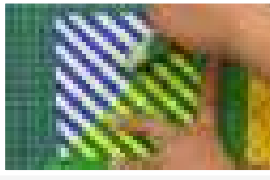
இப்ப நம்பகிட்ட ரெண்டு தனித்தனி சதுரங்களோட ரெண்டு பீஸ்கள் இருக்கு. இந்த ரெண்டையும் இப்ப நாம ஒண்ணா சேர்த்து தைக்கப் போறோம். டிசைனை மனசுல வெச்சிக்க மறக்காதீங்க. முன் பக்கத்தை நோக்கி முன்பக்கம் இருக்க மாதிரி வெச்சு தையுங்க. நூலை கட பண்ணுங்க. நம்ப பேட்டர்ன் பாக்க இப்படித்தான் இருக்கணும். விரல்களை வெச்சு சீம்-அ ஒபன் பண்ணி துணிய ஃபிளாட்டர்ன் பண்ண சீம்லைனை அயர்ன் பண்ணணும். நேர்த்தியான ஃபினிஷிங்குக்கு இது ரொம்ப முக்கியம்.

நாம தைச்ச பேட்டர்ன் பாக்க இப்படி இருக்கணும். சதுரங்களோட முதல் ரோ மாதிரியே நாம இன்னொரு சதுர வரிசைகளை உருவாக்கியிருக்கோம். இந்த சதுர ரோக்களை இதுல காட்டியிருக்கற மாதிரி ரெண்டு எதிரெதிர் முக்கோணங்கள் நமக்கு கிடைக்கற மாதிரி வைக்கணும் அதோட சீம் லைன் ஒண்ணுக்கு ஒண்ணு மேட்ச ஆகறதையும் உறுதி செய்துக்கணும். துணிய ஒன்றா சேர்ந்து பின் பண்ணுங்க.

ஏற்கெனவே செய்தா மாதிரி ஒண்ணா சேர்த்து தையுங்க

இப்ப நம்பகிட்ட ஒரு 8 சதுரங்கள் பேட்டர்ன் ரெடியா இருக்கும்இன்னொரு 8 சதுர பீஸ் எடுத்துகிட்டு கதீடர்ல் குவில்டிங் பேக் கிரவுன்ட் உருவாக்க வீடியோல காட்டியிருக்க மாதிரி அதை ஒண்ணா சேக்கணும்.

இது முடிஞ்சதும் கட்டிங் மேட்-ல தைச்ச துணிய வையுங்க. இப்ப நாம நம் கலர்ஃபுல்ஸ்ட்ரைப்குசதுரங்களை எடுத்துட்டு தைச்ச துணியின் சதுரத்தின் உள்பக்கத்தில் அதுல வைக்கத் தொடங்குங்க.



ரெண்டு பக்கத்தின் மேலயும் கீழயும் இடைவெளிகளை நிரப்பும் மீதமுள்ள ஸ்டரைப் சதுரம் இரண்டு எடுத்துகிட்டு. எடுத்துகிட்டு குவில்லிங் ரூலர் அப்புறம் ரோட்டரி கட்டரை வெச்சு, சதுரத்தின் ரெண்டு பீஸ்களை குறுக்கால கட்ட பண்ணுங்க. இதுல காட்டியிருக்கற மாதிரி ரெண்டு பக்கத்திலயும், டாப்லயும் பாட்டம்லயும் முக்கோணங்களை வையுங்க.

மூலைகளுக்கு நமக்கு இன்னும் சிறிய முக்கோணங்கள் தேவை. சதுர துணிய எடுத்து குறுக்கால ரெண்டு தடவை இதுல காட்டியிருக்க மாதிரி கட்ட பண்ணுங்க. இந்தச் சின்ன முக்கோண பீஸ்களை மூலைகள்ல வெச்சு பின் பண்ணுங்க.

இப்ப கொஞ்சம் மேஜிக் பண்ணலாம். பிரின்டட் மஞ்சள் பேக்கிரவுன்ட் துணிய ஸ்டரைப் துணில இதுல காட்டின மாதிரி மடியுங்க. சதுர அழகான வளைவா எப்படி மாறுதுன்னு பாருங்க. இது கதீட்ரல் பேட்டர்னுக்கு முக்கியம். பாயின்ட் பண்ண ஏரியால தைக்கணும், அதே மாதிரி நாலு பக்கத்திலயும் தைக்கணும் அப்புறம் குவில்லிங் முழுக்க தைக்கணும்.

பிரஸ்ஸர் ஃபூட்டுக்கு கீழ மடிச்ச துணிய அட்ஜஸ்ட் பண்ணிகிட்டு தைக்க தொடங்குங்க. மெதுவா தொடங்கி வளைவுகள்ல அட்ஜஸ்ட் செய்யறதை உறுதி செய்துக்கங்க. கை நடுக்கம் இல்லாம ஒரு நேர்த்தியான ஃபினிஷிங் கொடுக்கறதை உறுதி செய்துக்கங்க. மூலைக்கு வரும்போது, பாயின்ட்டட் முனை அமைய நீங்க சதுரத்தின் ரெண்டு பக்கங்களையும் நேர்த்தியா ஓவர்லாப் செய்யறதை உறுதி செய்துக்கங்க அற்றம் வீடியோல காட்டி இருக்கற மாதிரி அதுக்கு மேல தையுங்க. மூலைக்கு கடைசில வந்த உடனே துணிக்குள்ள ஊசிய வெச்சிகிட்டு அதே சமயத்தில துணிய பிவோட் பண்ணிக்கொங்க

சதுரத்தின் எல்லா பக்கங்களையும் தொடர்ந்து தையுங்க. குவில்லிடோட எல்லா பக்கங்களுக்கு இதே பிராசஸ் திரும்பச் செய்யுங்க. இந்த டிசைன முடிக்க குவில்லிடோட முனை முழுக்க தைக்கணும். இது முடிஞ்சதும் நூலை கட்ட பண்ணுங்க.

அவ்வளவுதான், உங்க தைக்கும் திறமைக்கு இன்னொரு சிறந்த எடுத்துக்காட்டு. இப்ப உங்களால குவில்லிங் தைக்க முடியும், அதோட கதீட்ரல் குவில்லிங் டெக்னிக்ல அற்புத கலர் காம்பினேஷன்களை உருவாக்க முடியும். இதை ரூமோட ஒரு பகுதிக்கு முக்கியத்துவம் குடுக்க அலங்கார வால் ஹாங்கிங்காசூட பயன்படுத்தலாம். இந்த வீடியோ உங்களுக்குப் பிடிக்குதுன்னு நம்பறோம்