

শাড়ি থেকে বিন ব্যাগ

এই টিউটোরিয়ালে আমরা একটি বিন ব্যাগ তৈরি করব

উপাদান তালিকা

একটি পুরানো শাড়ি বা আপনার পছন্দ মত একটি ৩ মিটার টুকরা ফ্যাব্রিক

৪৫ "প্রস্থের ৩ মিটারের আস্তরণের কাপড়

চক

কাঁচি

একটি ১০ "জিপার

উষা জানোম জিপার ফুট

বিন ব্যাগ ফিলার ৩ কেজি

ম্যাচিং সুতা

কিছু পিন

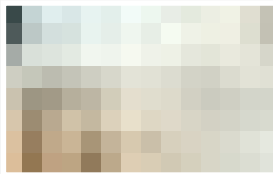
চলুন শুরু করি

শাড়িটির ডান পাশে মুখ করে ডানদিকে ভাঁজ করুন। এটি দৈর্ঘ্য এবং প্রস্থ উভয়ভাবে করুন। কাটা সহজ করার জন্য আমরা একটি টেম্পলেট তৈরি করেছি। ফ্যাব্রিকের উপর টেম্পলেট রাখুন। আপনি দেখতে পাচ্ছেন আমাদের নীচে এবং ডানদিকে ভাঁজ রয়েছে। ভাঁজগুলিতে টেম্পলেটটি সারিবদ্ধ করুন।

আল পিনগুলি ব্যবহার করে টেম্পলেটটিকে পিন করুন। ফ্যাব্রিকের সমস্ত স্তর একসাথে পিন করা আছে তা নিশ্চিত করুন। এখানে টেম্পলেটের পরিমাপ রয়েছে। এক টুকরো চক নিন এবং শাড়ির উপরে টেম্পলেটটি ট্রেস করুন। টেম্পলেটটি আনপিন করুন এবং এটিকে একপাশে রাখুন। একজোড়া কাঁচি দিয়ে চিহ্নিত লাইনে ফ্যাব্রিক কেটে ফেলুন। আপনি স্থির হাত দিয়ে এটি করতে পারবেন তা নিশ্চিত করুন। ফ্যাব্রিকটি কাটার পরে এমন দেখাবে। ডান দিকে মুখ করে ডানপাশে রাখুন।

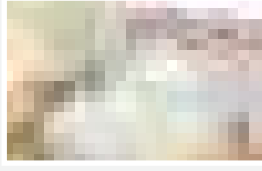
এখন আস্তরণের কাপড় থেকে শাড়ির ফ্যাব্রিকের মতো আস্তরণটি কাটুন। সুতরাং আমাদের কাছে ফ্যাব্রিক দুটি পৃথক টুকরা আছে। আস্তরণের কাপড়ের ভাঁজটি খুলুন এবং এতে ভাঁজকৃত শাড়ির ফ্যাব্রিকটি রাখুন। আপনি যেমন ভিডিওতে দেখতে পাচ্ছেন আমাদের কাছে ফ্যাব্রিকের ৪টি পৃথক স্তর রয়েছে।

দেখানো মত করে ফ্যাব্রিকের দীর্ঘতর লম্বা দিক পিন করুন। পিনগুলি ফ্যাব্রিকের সমস্ত স্তর দিয়ে যায় তা নিশ্চিত করুন। অন্য দিকে একই পুনরাবৃত্তি করুন। এগুলি আমাদের সেলাই লাইনগুলির প্রথমটি হবে।





আপনার উষা জানোম ওয়ান্ডার স্টিচ প্লাস সেলাই মেশিনে ফ্যাব্রিকটি নিয়ে যান। প্রেসার ফুটের নিচে কাপড়টি সারিবদ্ধ করুন। স্টিচ সিলেক্টর ডায়াল এ এবং সেলাই দৈর্ঘ্য ২.৫ এ সেট করুন। খোলা প্রান্ত থেকে সেলাই শুরু করুন। সেলাইগুলি সুরক্ষিত করার জন্য শুরুতে বিপরীত স্টিচ নির্বাচনকারী ব্যবহার করতে ভুলবেন না। নিশ্চিত করুন যে ফ্যাব্রিকের সমস্ত ৪ স্তর সংযুক্ত রয়েছে। আপনি নীচে ভাঁজ পৌঁছানো পর্যন্ত ফ্যাব্রিক সমস্ত দৈর্ঘ্য জুড়ে যান। প্রেসার ফুট ওঠান এবং সুতা কাটুন।



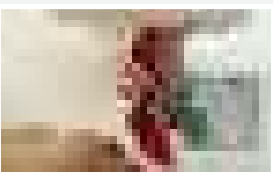
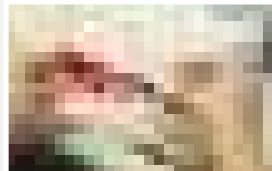
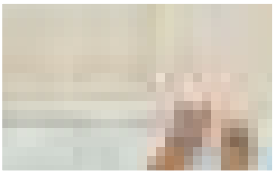
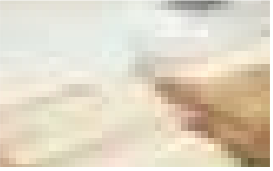
ফ্যাব্রিকের অন্যদিকে একই প্রক্রিয়াটি পুনরাবৃত্তি করুন। নিশ্চিত করুন যে ৪টি ফ্যাব্রিক একত্রিত হয়েছে এবং পুরোপুরি সোজা সেলাই করার জন্য স্থির হাত ব্যবহার করুন। এটিকে আরও সুন্দর করার জন্য এখন আমাদের প্রান্তগুলিতে জিগ-জ্যাগ সেলাই করা দরকার। প্রেসার ফুটের নীচে সেলাইকৃত ফ্যাব্রিকটি সারিবদ্ধ করুন। জিগ জ্যাগ সেলাইয়ের জন্য প্যাটার্ন সিলেক্টর ডায়াল সি তে এবং সেলাই দৈর্ঘ্য ৩ এ সেট করুন। উপরের সূচনা থেকে শুরু করুন এবং ব্যাগের নীচে পৌঁছানো পর্যন্ত সমস্ত দৈর্ঘ্য পেরিয়ে যান। সুতা কাটুন। ব্যাগের অন্য দিকে একই জিগ-জ্যাগ প্রক্রিয়াটি পুনরাবৃত্তি করুন। আপনার সেলাইগুলি দেখতে এমন হবে।

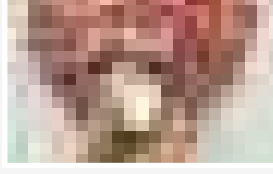
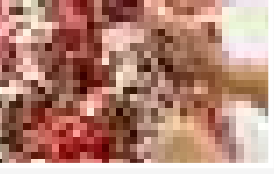
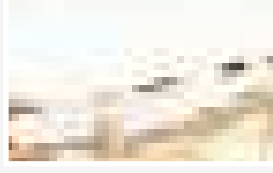
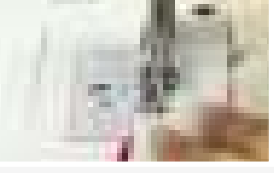
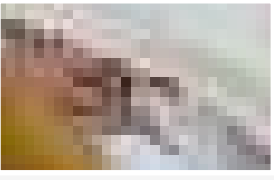
আসুন খোলা প্রান্তে কাজ করি। ফ্যাব্রিকটি এমনভাবে ভাঁজ করুন যাতে সেলাই করা সেলাইয়ের জোড়ামুখগুলি ভিডিওতে দেখানো মত একে অপরের সাথে মিলে যায়। এই পয়েন্টে পিন করুন এবং খোলা প্রান্ত দিয়ে যান।

এবার পুরো বিন ব্যাগটি উল্টা করুন। জিপার নিন। সেলাইয়ের জোড়ামুখের লাইনে জিপারের কেন্দ্রটি রাখুন। দেখানো মত করে চক দিয়ে জিপারের দুটি প্রান্ত চিহ্নিত করুন।

আমাদের এখন প্রান্তগুলির দিকে চিহ্নিত পয়েন্টগুলি থেকে সেলাই করা দরকার। নিশ্চিত করুন যে আপনি কেন্দ্রের অংশটি উন্মুক্ত রেখেছেন।

প্রেসার ফুটের নীচে কাপড়টি সারিবদ্ধ করুন। স্টিচ সিলেক্টর ডায়াল এ এবং সেলাই দৈর্ঘ্য ২.৫ এ সেট করুন। ভাঁজ থেকে সেলাইয়ের জোড়ামুখের দিকে সেলাই শুরু করুন। সেলাইগুলি সুরক্ষিত করতে বিপরীত সেলাই নির্বাচনকারী ব্যবহার করুন। জিপার চিহ্নিত করা বন্ধ করুন এবং একটি বিপরীত সেলাই করুন। অন্যদিকে একই প্রক্রিয়াটি পুনরাবৃত্তি করুন। চিহ্ন থেকে ভাঁজের দিকে সেলাই করুন। একবার হয়ে গেলে, সেলাই লাইনের বাইরে অতিরিক্ত ফ্যাব্রিকটি খুলুন। সেলাইয়ের জোড়ামুখ ভাতার উভয় পাশে পৃথকভাবে জিগ জ্যাগ সেলাই করুন। ডান দিকে আপনার মুখামুখি করে, প্রেসার ফুটের নীচে ফ্যাব্রিকের একপাশ সারিবদ্ধ করুন। সেলাই সিলেক্টর ডায়াল সি এবং সেলাই দৈর্ঘ্য ৩ এ সেট করুন। সেলাই শুরু করুন ভাঁজ থেকে ভাঁজ পর্যন্ত সমস্ত দিকে যান। ভাঁজ থেকে ভাঁজ হয়ে অন্য দিকে একই জিগ জ্যাগ সেলাইগুলি পুনরাবৃত্তি করুন। আপনার সেলাইগুলি এমন দেখতে হবে।





এখন জিপার সংযুক্ত করা যাক। আমরা জিপারের জন্য যে ফাঁক রেখেছিলাম তা খুলুন। জিপারটি ধরুন এবং জিপারের ডানপাশের মুখোমুখি দিকটি ফ্যাবরিকের ডানপাশে রাখুন দেখানো মত করে। নীচ থেকে পিন করুন জিপারের নীচ থেকে এবং জিপারের শীর্ষ থেকে ফ্যাবরিকের শীর্ষ পর্যন্ত। জিপারের এক দিকটি শুরুর একপাশে এবং জীপের অন্য দিকটি শুরুর অপর পাশের সাথে সংযুক্ত থাকে।

উষা জানোম জিপার ফুট দিয়ে সাধারণ প্রেসার ফুট পরিবর্তন করুন। জিপটি একটু খুলুন। প্রদর্শিত হিসাবে প্রেসার ফুটের মধ্যে জিপারটি সারিবদ্ধ করুন। প্যাটার্ন সিলেক্টর ডায়াল এ এবং সেলাই দৈর্ঘ্য ২.৫ এ সেট করুন। সেলাই শুরু করুন এবং জিপারের শেষ অবধি যান। অতিরিক্ত সুতা কেটে জিপারের অন্য দিকে একই প্রক্রিয়াটি পুনরাবৃত্তি করুন।

জিপার ফাঁকা জায়গা ব্যবহার করে বিন ব্যাগটি ঘুরিয়ে দিন। বিনগুলি পূরণ করুন যা আপনি সহজেই অনলাইনে কিনতে পারেন বা আপনার কাছের দোকানে। জিপ বন্ধ করুন এবং শেষ!

কিছু বন্ধকে আমন্ত্রণ জানান এবং আপনার নতুন আসবাবের টুকরাটি দেখান। আপনার বসার ঘর, শয়নকক্ষ বা এমনকি আপনার পড়াশোনা উচ্চগুণসম্পন্ন করুন। আশা করি শাড়ি থেকে বিন ব্যাগ তৈরির উন্নয়ন মূলক প্রকল্পটি পছন্দ হয়েছে।